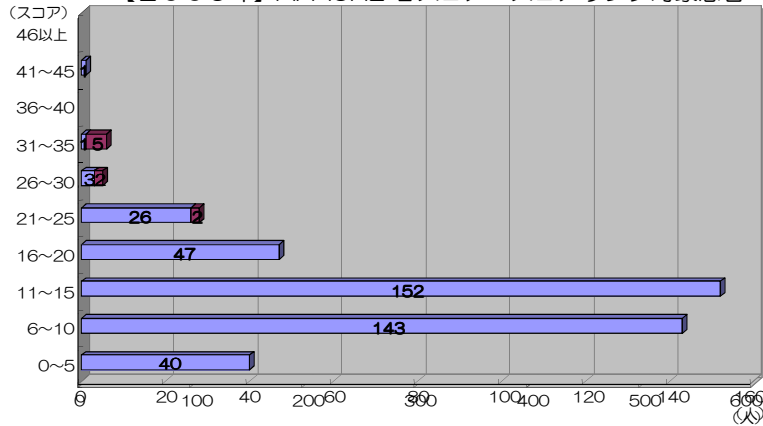
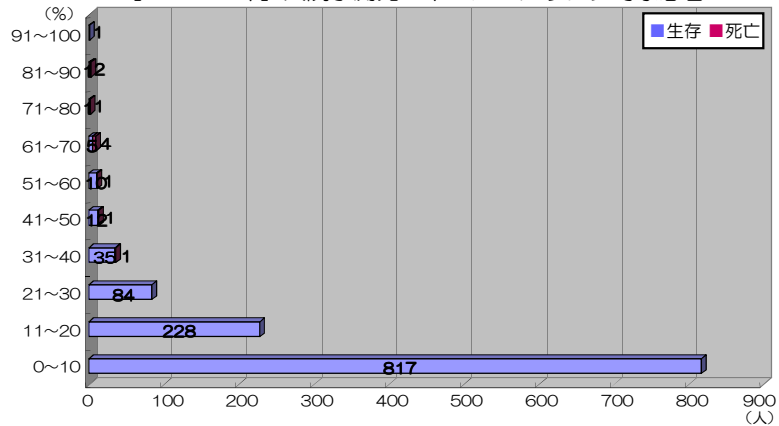


【2009年】APACHE IIスコア：スコアリング対象患者

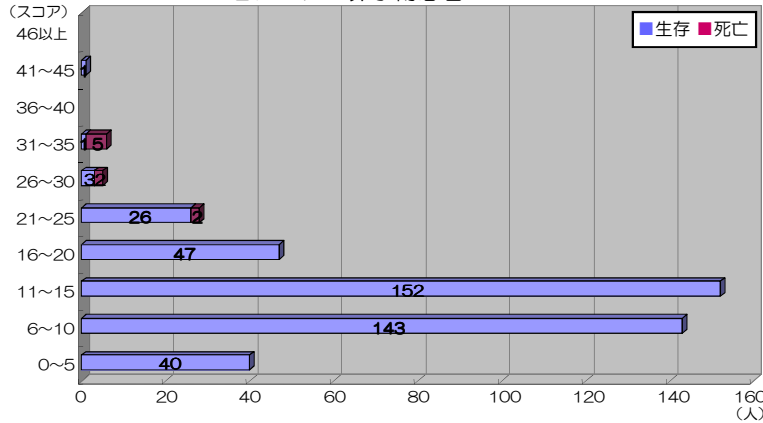


【2009年】入院予測死亡率：スコアリング対象患者

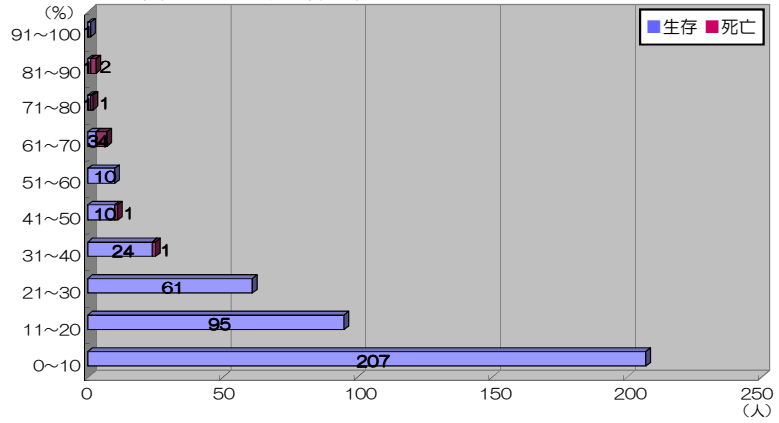


2009年 *4月~12月*	入院患者総数	スコア対象数	生存数	(ICU)転室数	平均スコア	平均予測死亡率	実死亡率	標準化死亡率
スコアリング対象患者	1 261	1 204	1 194	(13)0	10.6	16.7%	0.8%	0.07
予定入室 (待機手術患者)	656	636	0	(1)0	9.5	7.4%	0%	0.00
緊急入室 (緊急手術患者)	148	146	145	(4)1	11.2	14.8%	0.7%	0.05
(非手術患者)	462	422	413	(9)9	12.2	15.3%	2.1%	0.13
◆緊急入室患者◆	610	568	558	(15)0	11.9	16.7%	1.8%	0.11

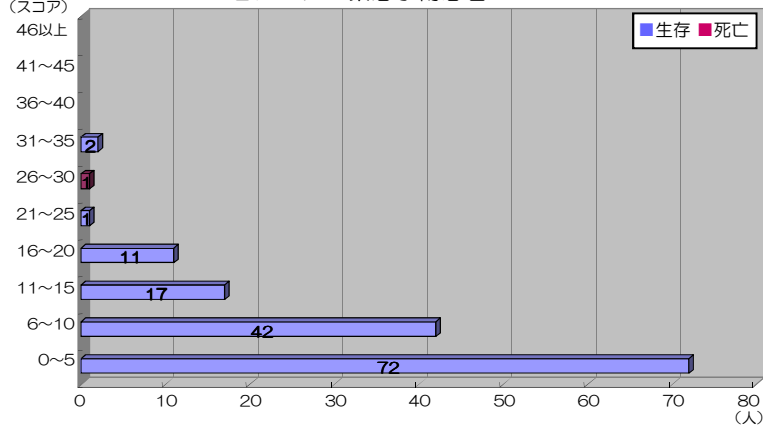
APACHE IIスコア：非手術患者



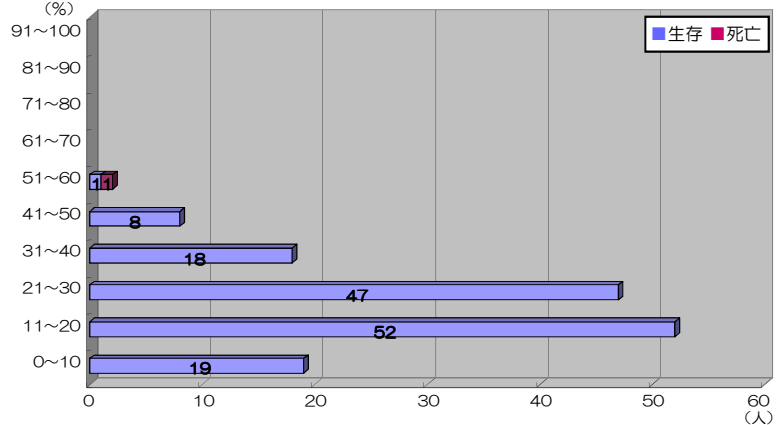
入院予測死亡率：非手術患者



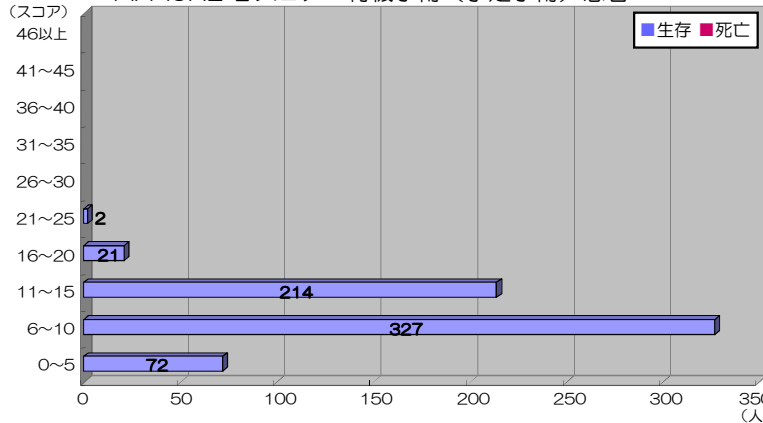
APACHE IIスコア：緊急手術患者



入院予測死亡率：緊急手術患者



APACHE IIスコア：待機手術 (予定手術) 患者



入院予測死亡率：待機手術 (予定手術) 患者

