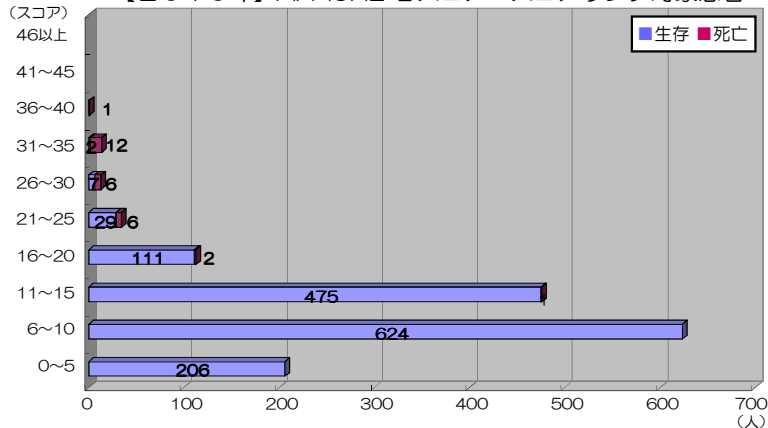
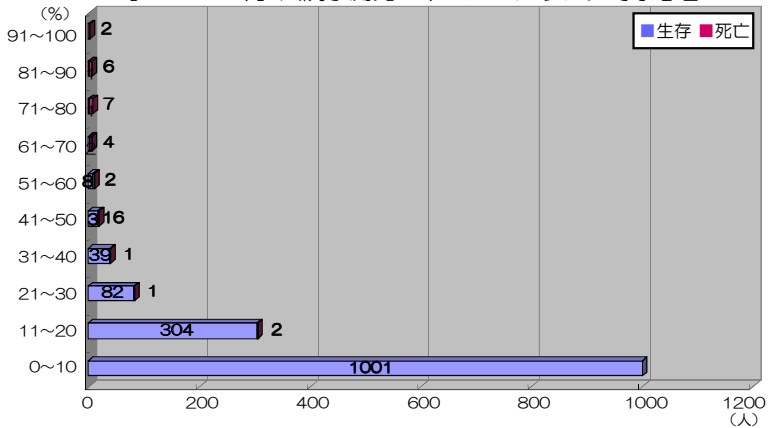


【2010年】APACHE IIスコア：スコアリング対象患者

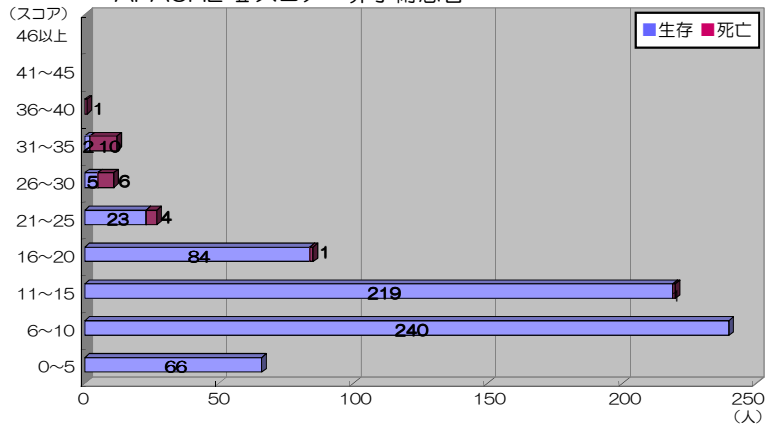


【2010年】入院予測死亡率：スコアリング対象患者

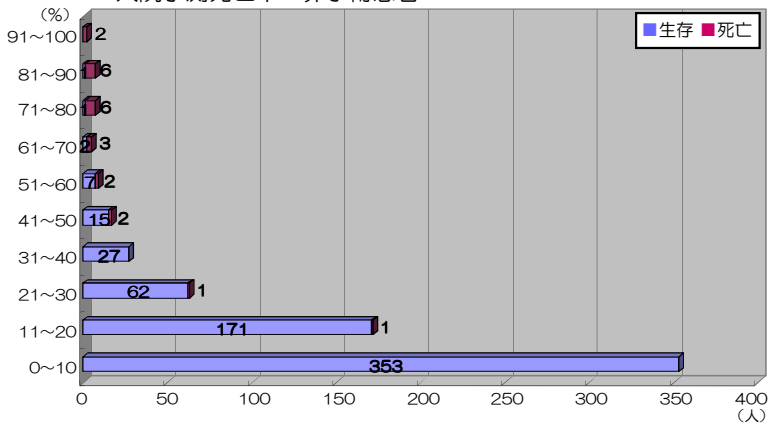


2010年	入院患者総数	スコア対象数	生存数	(ICU転室)	死亡数	平均スコア	平均予測死亡率	実死亡率	標準化死亡率
スコアリング対象患者	1627	1482	1454	(16)	28	10.5	11.6%	1.9%	0.16
予定入室(待機手術患者)	617	574	0	(1)	0	9.0	7.3%	0%	0.00
緊急入室(緊急手術患者)	265	246	241	(3)	5	10.2	10.5%	2.0%	0.18
(非手術患者)	745	662	639	(12)	23	15.3	15.3%	3.5%	0.23
◆緊急入室患者◆	1010	908	880	(15)	28	11.4	14.3%	3.1%	0.22

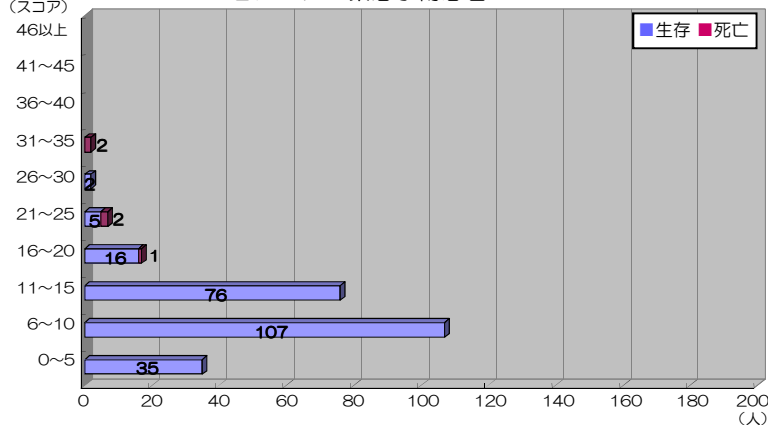
APACHE IIスコア：非手術患者



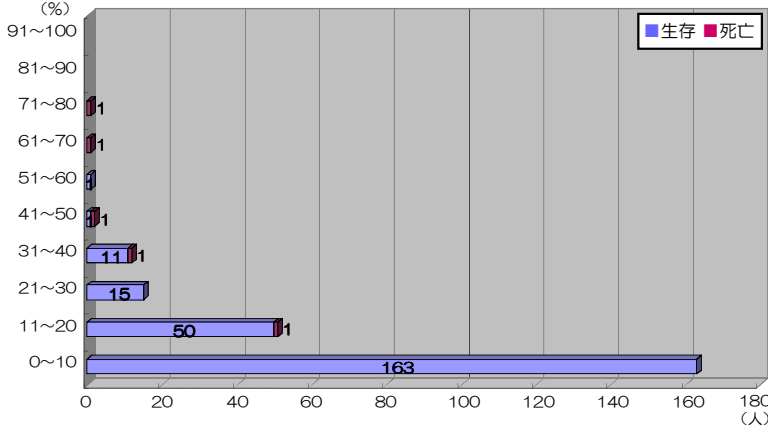
入院予測死亡率：非手術患者



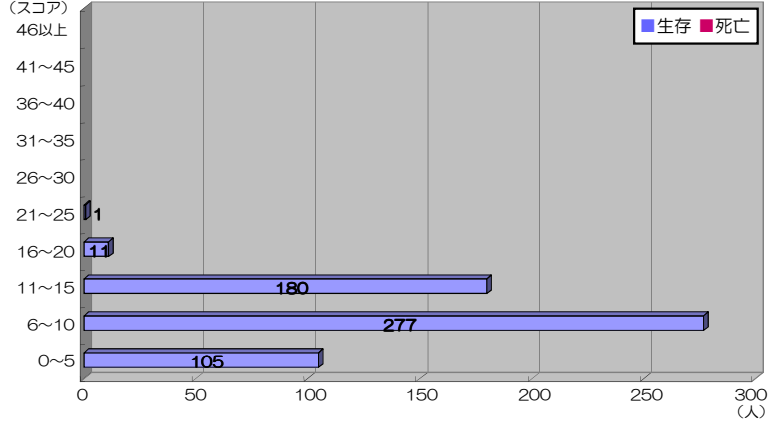
APACHE IIスコア：緊急手術患者



入院予測死亡率：緊急手術患者



APACHE IIスコア：待機手術(予定手術)患者



入院予測死亡率：待機手術(予定手術)患者

