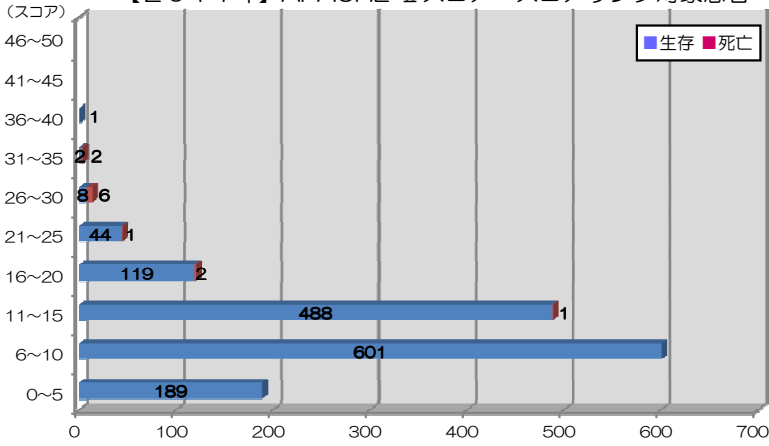
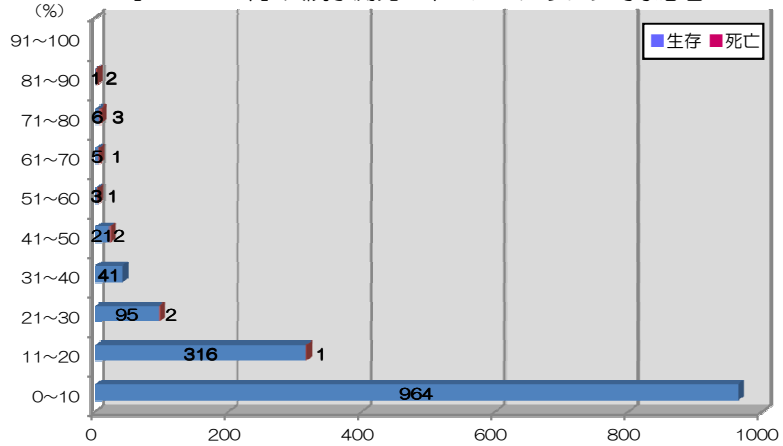


【2011年】APACHE IIスコア：スコアリング対象患者

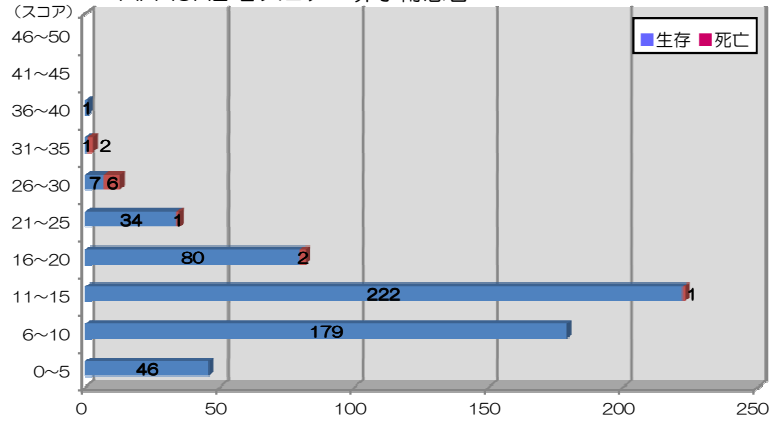


【2011年】入院予測死亡率：スコアリング対象患者

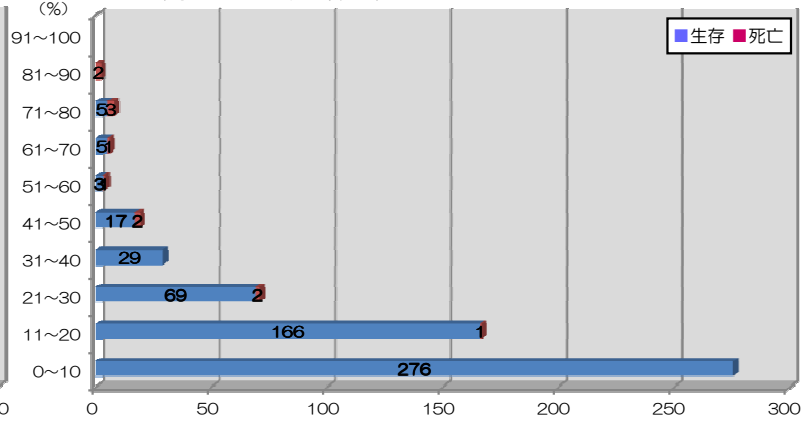


| 2011年 | 入院患者総数 | スコア対象数 | 生存数 | (ICU転室) | 死亡数 | (DNR) | 平均スコア | 平均予測死亡率 | 実死亡率 |
|---------------|--------|--------|------|---------|-----|-------|-------|---------|------|
| スコアリング対象患者 | 1614 | 1464 | 1452 | (18) | 12 | (10) | 10.6 | 11.5% | 1.2% |
| 予定入室 (待機手術患者) | 653 | 588 | 588 | (1) | 0 | (0) | 8.8 | 7.1% | 0% |
| 緊急入室 (緊急手術患者) | 324 | 294 | 294 | (12) | 0 | (0) | 10.5 | 11.9% | 0% |
| (非手術患者) | 637 | 582 | 570 | (5) | 12 | (10) | 12.4 | 15.7% | 2.1% |
| ◆緊急入室患者◆ | 961 | 876 | 864 | (17) | 12 | (10) | 11.8 | 14.5% | 1.4% |

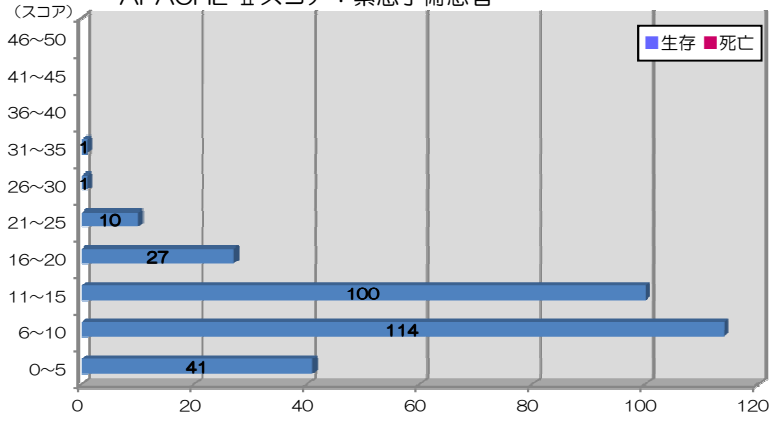
APACHE IIスコア：非手術患者



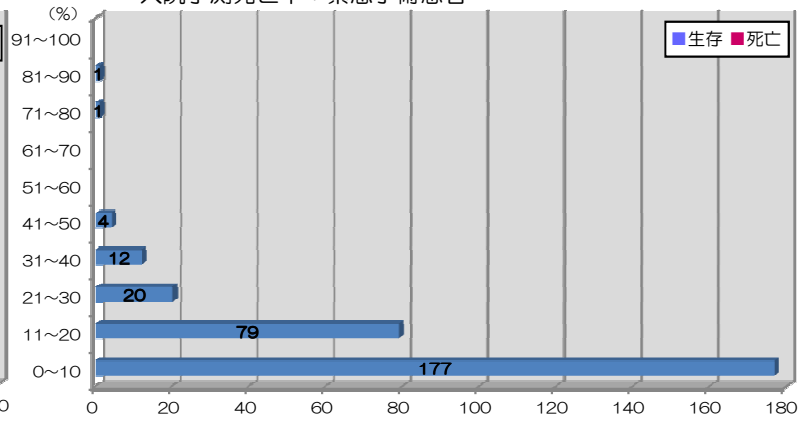
入院予測死亡率：非手術患者



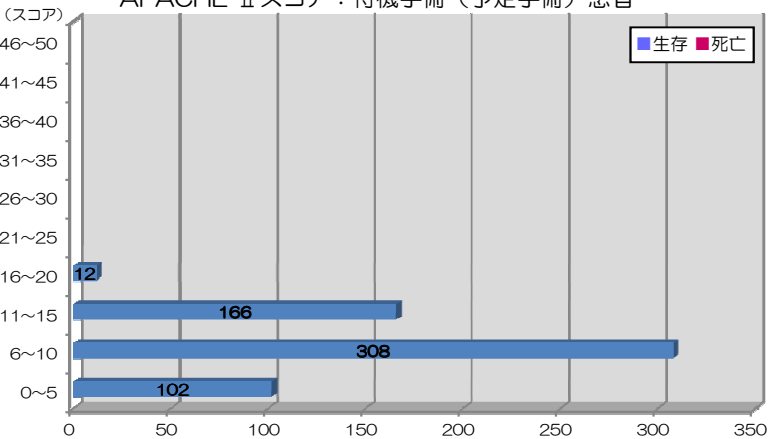
APACHE IIスコア：緊急手術患者



入院予測死亡率：緊急手術患者



APACHE IIスコア：待機手術 (予定手術) 患者



入院予測死亡率：待機手術 (予定手術) 患者

