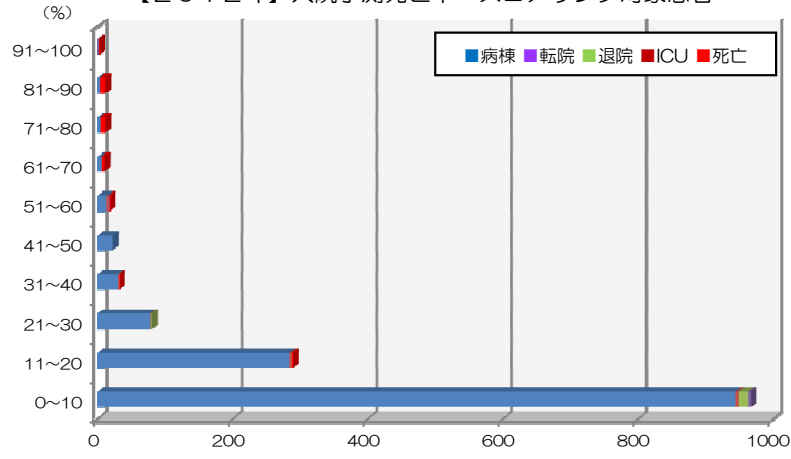
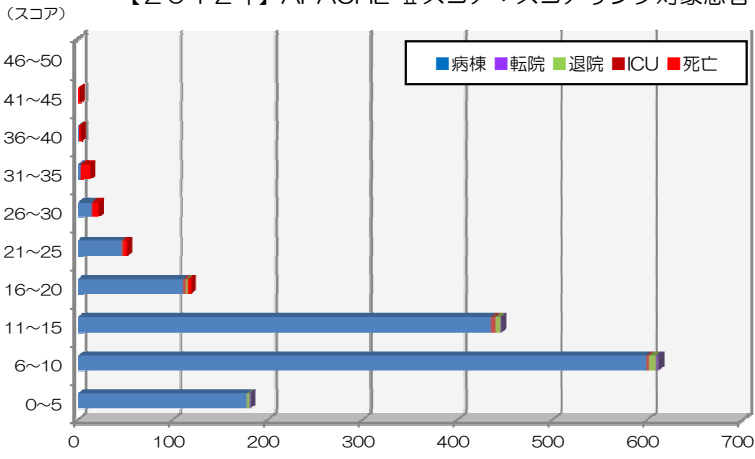


【2012年】APACHE IIスコア：スコアリング対象患者

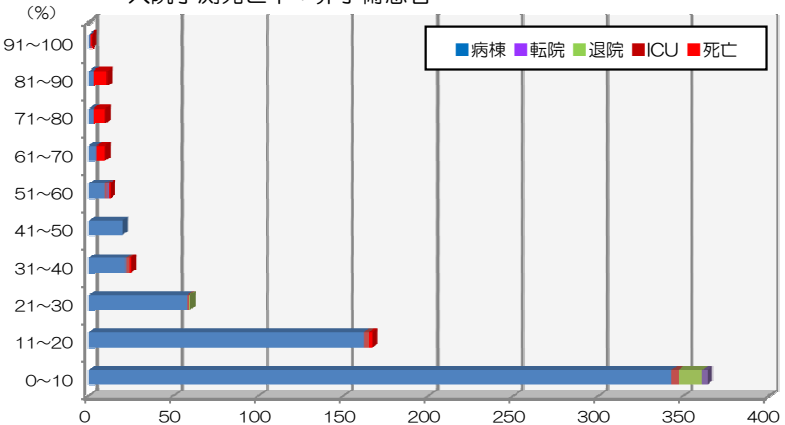
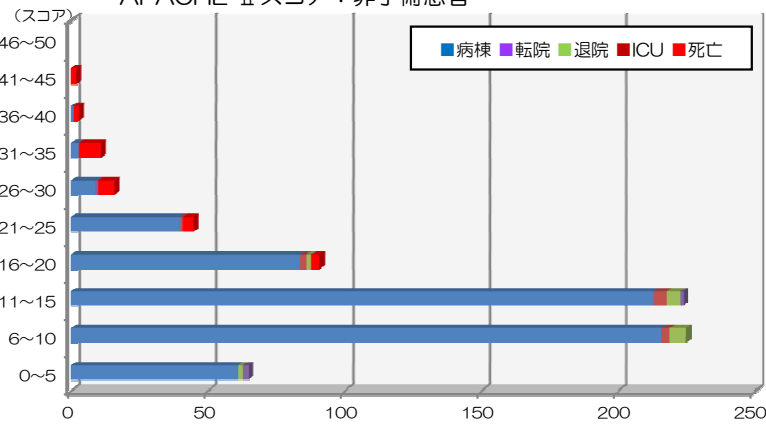
【2012年】入院予測死亡率：スコアリング対象患者



2012年	入院患者総数	スコア対象数	生存数	(ICU転室)	死亡数	(DNR)	平均スコア	平均予測死亡率	実死亡率
患者数	1672	1451	1423	(14)	28	(24)	10.9	12.5%	1.9%
予定入室(待機手術患者)	651	520	520	(0)	0	(0)	8.8	6.8%	0%
緊急入室(緊急手術患者)	264	249	246	(3)	3	(2)	10.6	14.0%	1.2%
(非手術患者)	757	682	657	(11)	25	(22)	12.6	16.2%	3.7%
◆緊急入室患者◆	1021	931	903	(14)	28	(24)	12.1	15.6%	3.0%

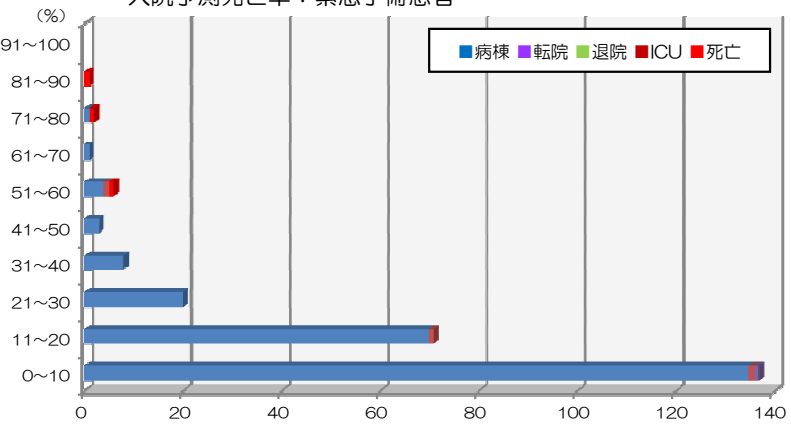
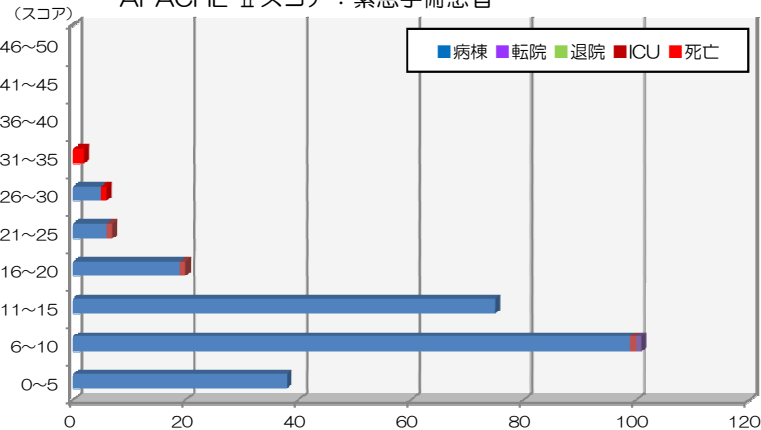
APACHE IIスコア：非手術患者

入院予測死亡率：非手術患者



APACHE IIスコア：緊急手術患者

入院予測死亡率：緊急手術患者



APACHE IIスコア：待機手術(予定手術)患者

入院予測死亡率：待機手術(予定手術)患者

