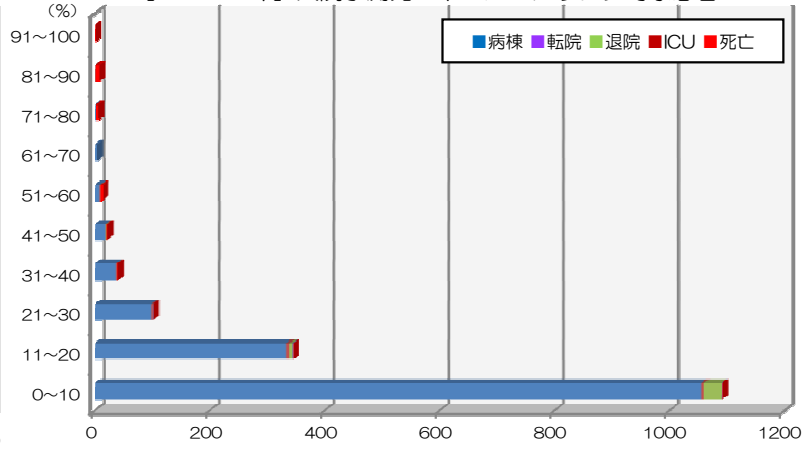
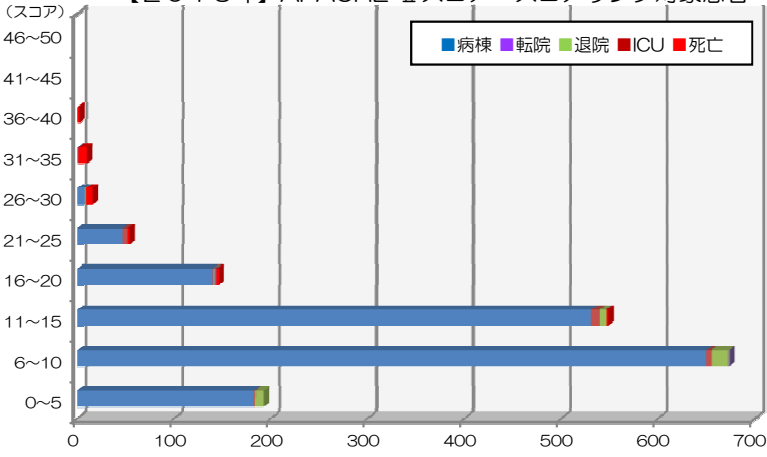


【2013年】APACHE IIスコア：スコアリング対象患者

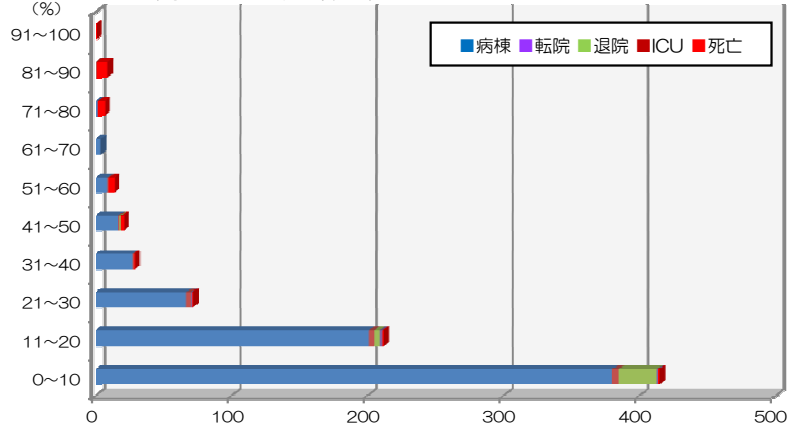
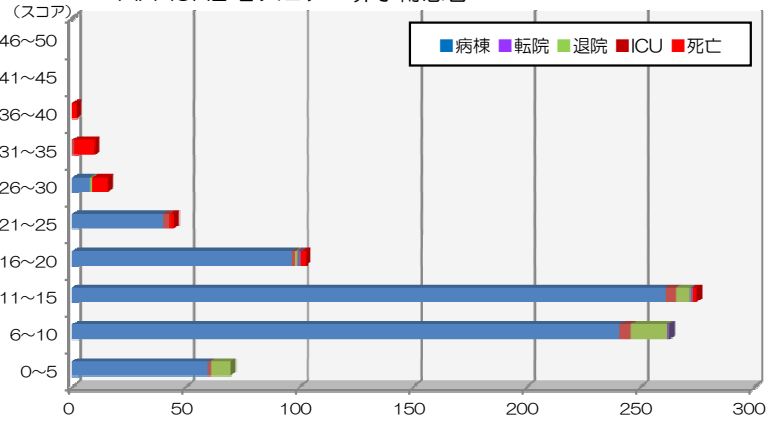
【2013年】入院予測死亡率：スコアリング対象患者



2013年	入院患者総数	スコア対象数	生存数	(ICU転室)	死亡数	(DNR)	平均スコア	平均予測死亡率	実死亡率
患者数	1882	1644	1620	(22)	24	(18)	10.8	11.6%	1.5%
予定入室 (待機手術患者)	749	601	601	(2)	0	(0)	9.2	6.9%	0%
緊急入室 (緊急手術患者)	275	259	259	(4)	0	(2)	10.1	12.4%	0%
(非手術患者)	858	784	784	(16)	24	(18)	12.3	15.0%	3.7%
◆緊急入室患者◆	1133	1043	1043	(20)	24	(18)	11.7	14.3%	3.1%

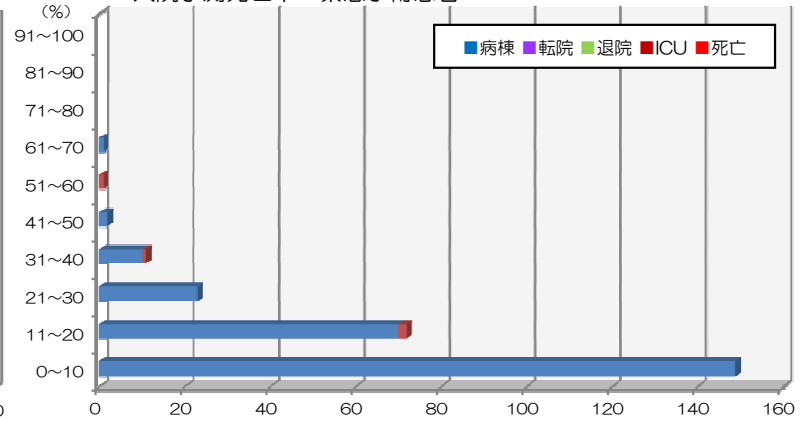
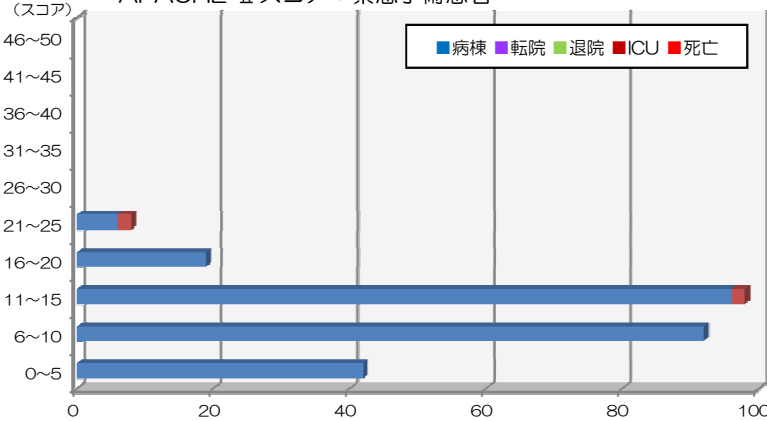
APACHE IIスコア：非手術患者

入院予測死亡率：非手術患者



APACHE IIスコア：緊急手術患者

入院予測死亡率：緊急手術患者



APACHE IIスコア：待機手術 (予定手術) 患者

入院予測死亡率：待機手術 (予定手術) 患者

