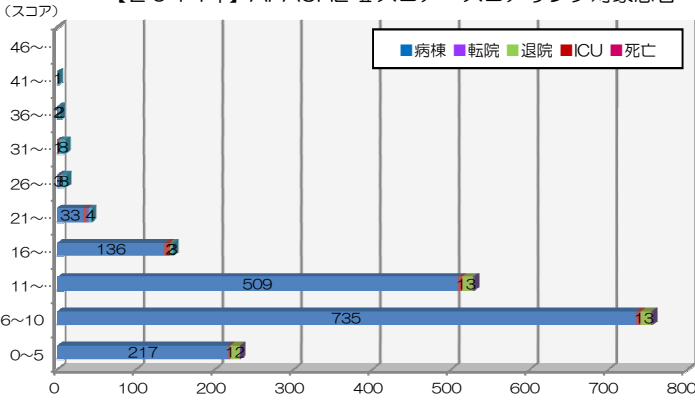
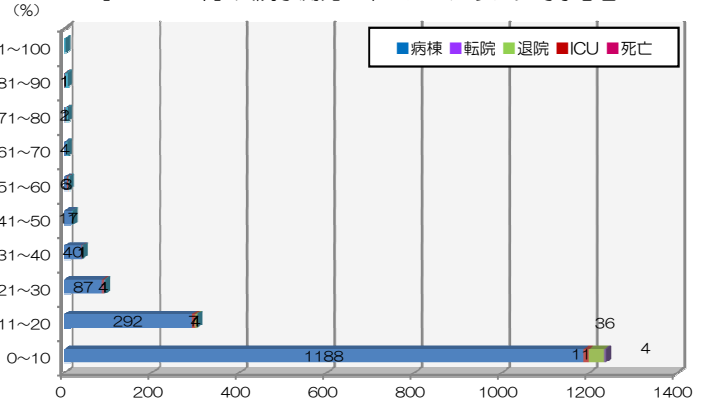


【2014年】APACHE IIスコア：スコアリング対象患者

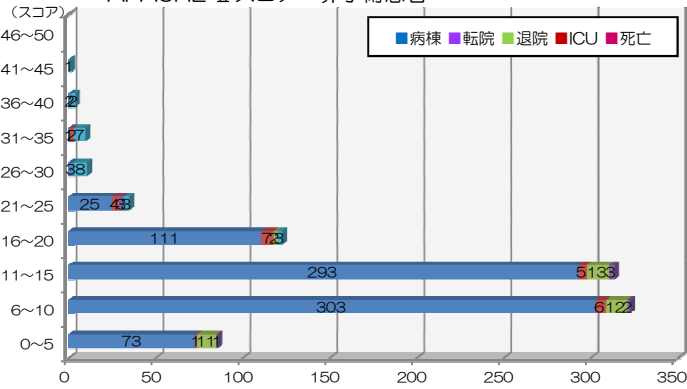


【2014年】入院予測死亡率：スコアリング対象患者

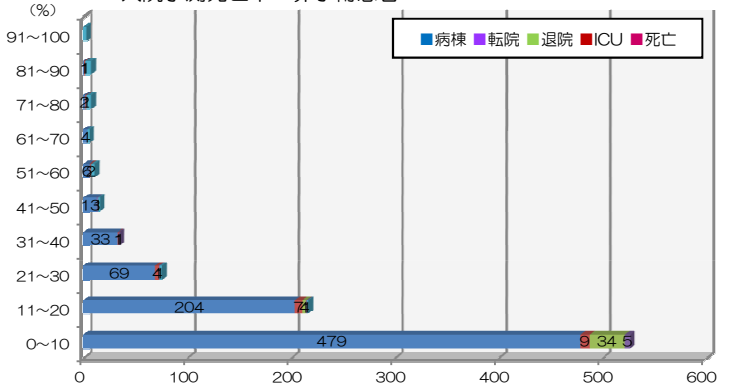


2014年	入院患者総数	スコア対象数	生存数	(ICU転室)	死亡数	平均スコア	平均予測死亡率	実死亡率
患者数	1956	1739	1423	(28)	26	10.4	11.0%	1.5%
予定入室 (待機手術患者)	718	594	594	(0)	0	8.4	6.5%	0%
緊急入室 (緊急手術患者)	254	238	236	(2)	2	10.0	11.8%	0.8%
(非手術患者)	984	907	657	(11)	24	11.8	13.7%	2.6%
◆緊急入室患者◆	1238	1145	903	(14)	26	11.5	13.3%	2.3%

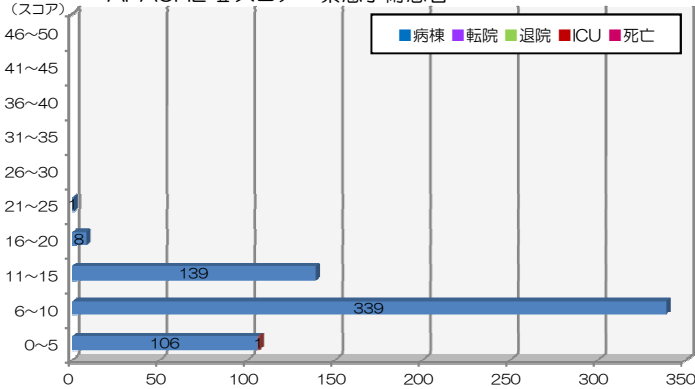
APACHE IIスコア：非手術患者



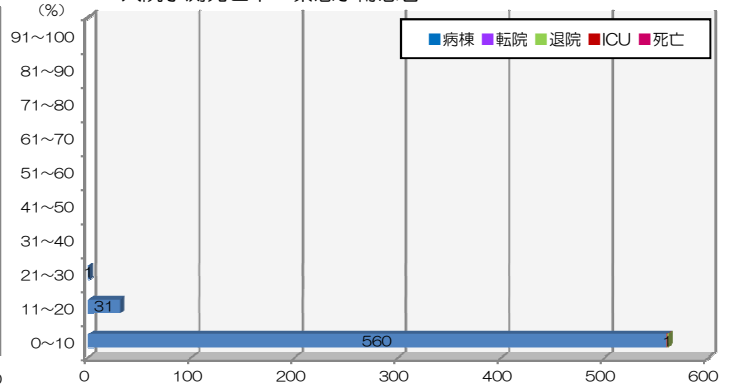
入院予測死亡率：非手術患者



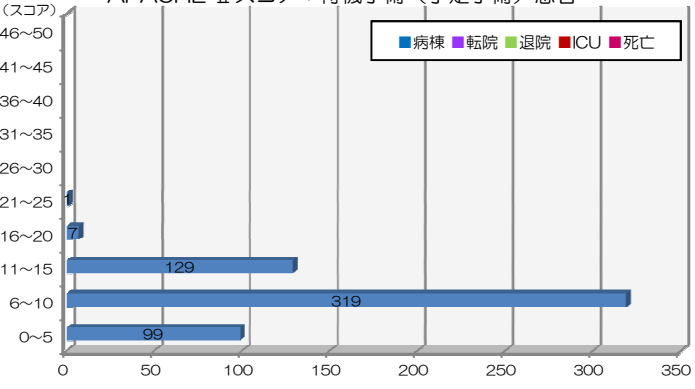
APACHE IIスコア：緊急手術患者



入院予測死亡率：緊急手術患者



APACHE IIスコア：待機手術 (予定手術) 患者



入院予測死亡率：待機手術 (予定手術) 患者

