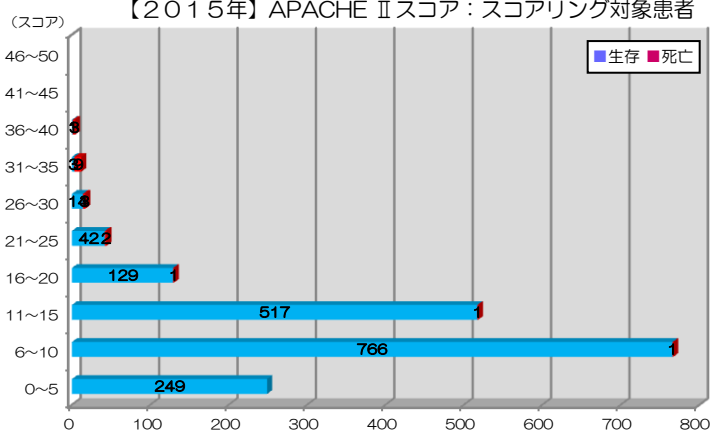
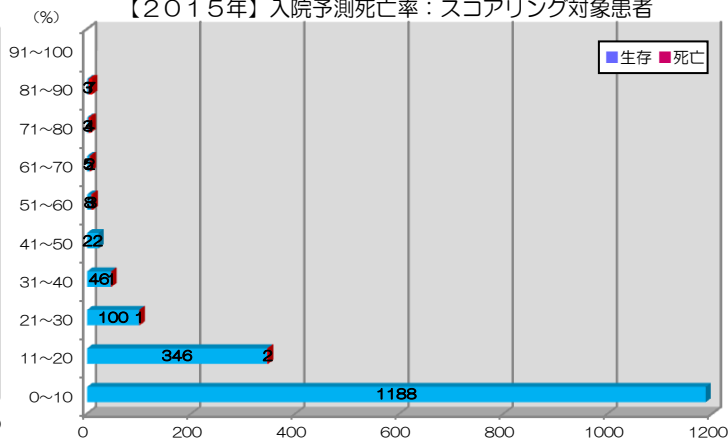


【2015年】APACHE IIスコア：スコアリング対象患者

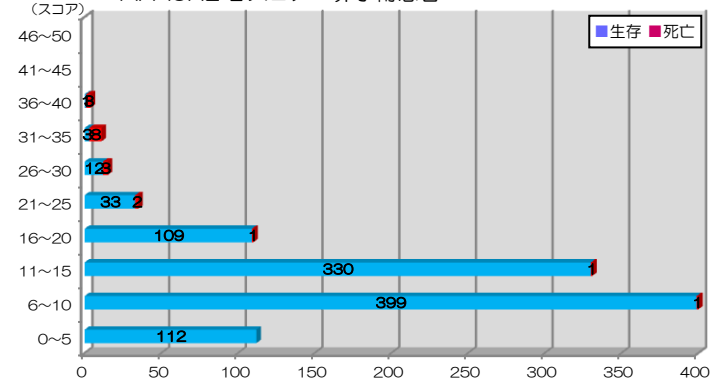


【2015年】入院予測死亡率：スコアリング対象患者

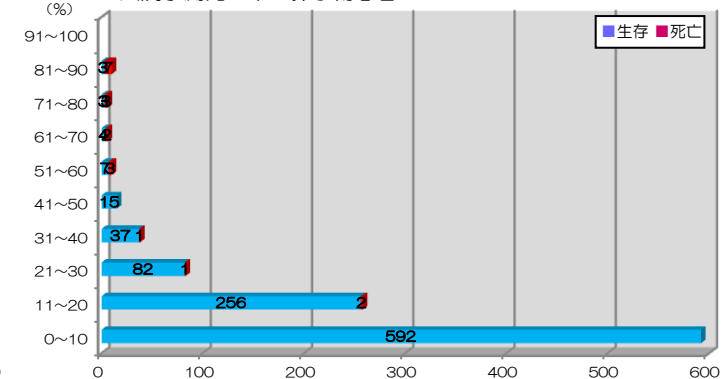


2015年	患者数	生存数	死亡数	平均スコア	平均予測死亡率	実死亡率	標準化死亡比
スコアリング対象患者	1731	1711	20	10.3	11.3%	1.2%	0.11
予定入室（待機手術患者）	520	520	0	8.5	6.6%	0.0%	0.00
緊急入室（緊急手術患者）	201	200	1	9.8	12.7%	0.5%	0.04
（非手術患者）	1010	991	19	11.3	13.4%	10.3%	0.76
◆緊急入室患者◆	1211	1191	20	11.1	13.3%	1.6%	0.12

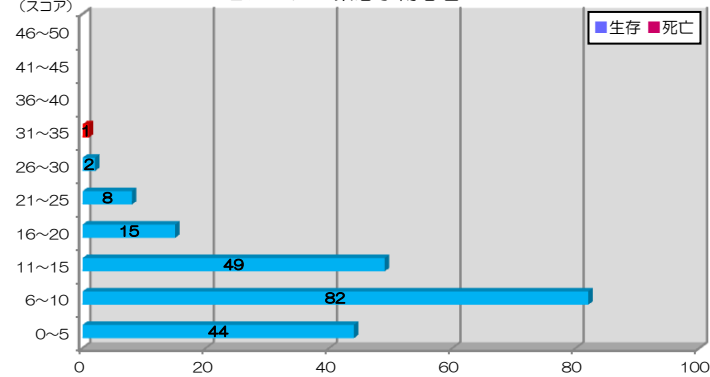
APACHE IIスコア：非手術患者



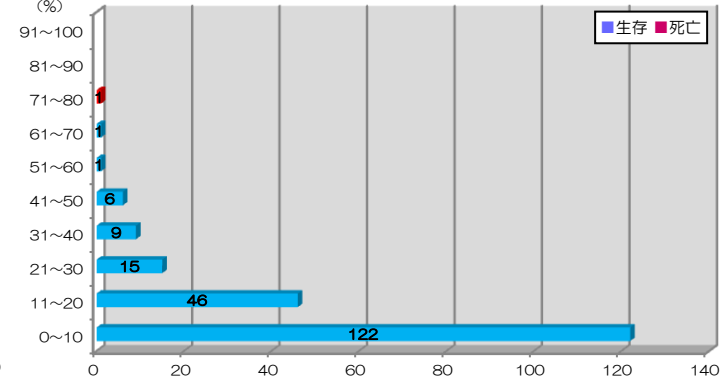
入院予測死亡率：非手術患者



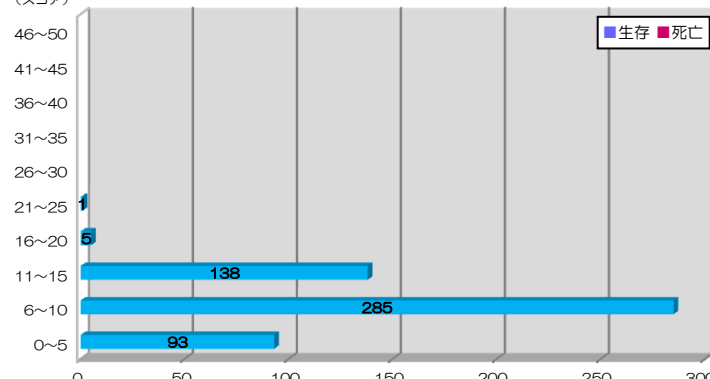
APACHE IIスコア：緊急手術患者



入院予測死亡率：緊急手術患者



APACHE IIスコア：待機手術（予定手術）患者



入院予測死亡率：待機手術（予定手術）患者

