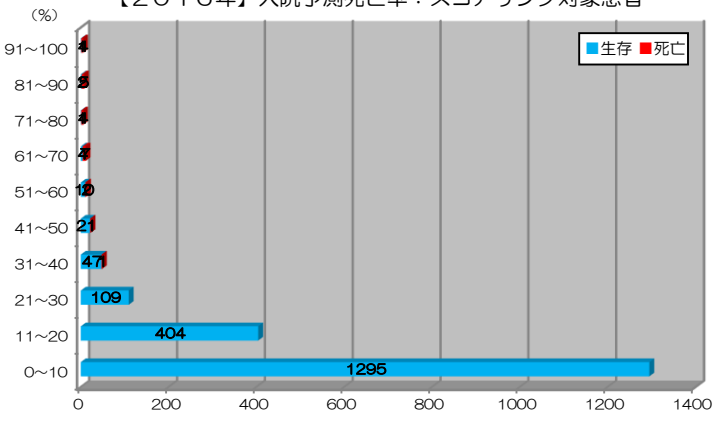
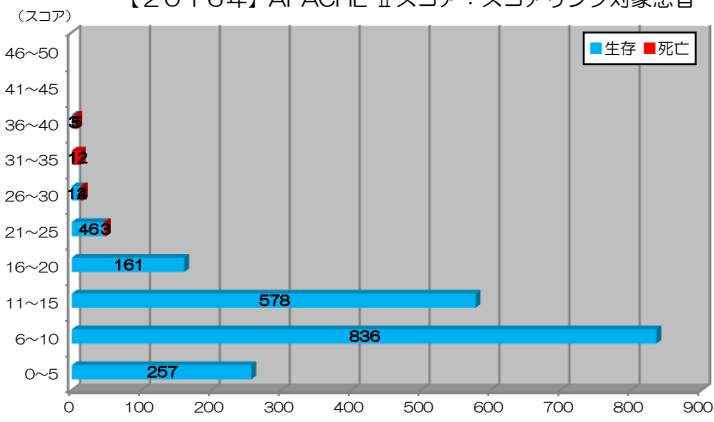


【2016年】APACHE IIスコア：スコアリング対象患者

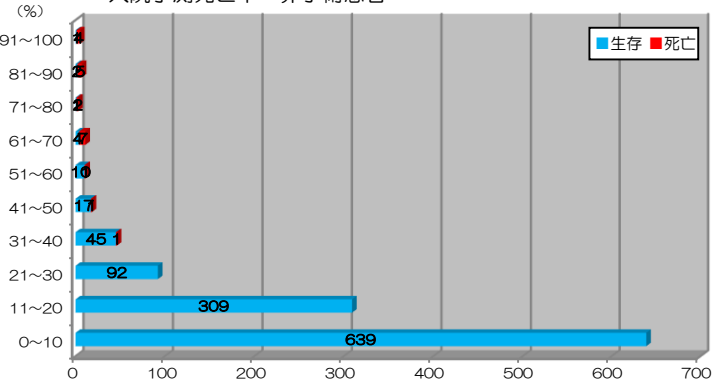
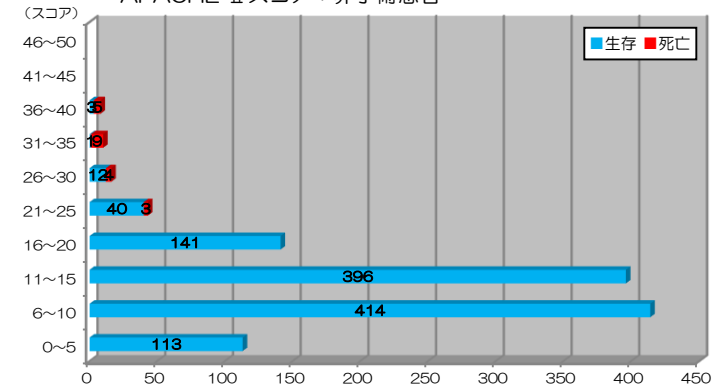
【2016年】入院予測死亡率：スコアリング対象患者



| 2016年         | 患者数  | 生存数  | (ICU転室) | 死亡数 | 平均スコア | 平均予測死亡率 | 実死亡率 |
|---------------|------|------|---------|-----|-------|---------|------|
| スコアリング対象患者    | 1918 | 1894 | (32)    | 24  | 11.2  | 10.2%   | 2.1% |
| 予定入室 (待機手術患者) | 534  | 533  | (5)     | 1   | 8.5   | 6.4%    | 0.2% |
| 緊急入室 (緊急手術患者) | 243  | 241  | (0)     | 2   | 9.3   | 10.7%   | 0.8% |
| (非手術患者)       | 1141 | 1120 | (27)    | 21  | 11.7  | 13.6%   | 1.8% |
| ◆緊急入室患者◆      | 1384 | 1361 | (27)    | 23  | 11.3  | 13.1%   | 1.7% |

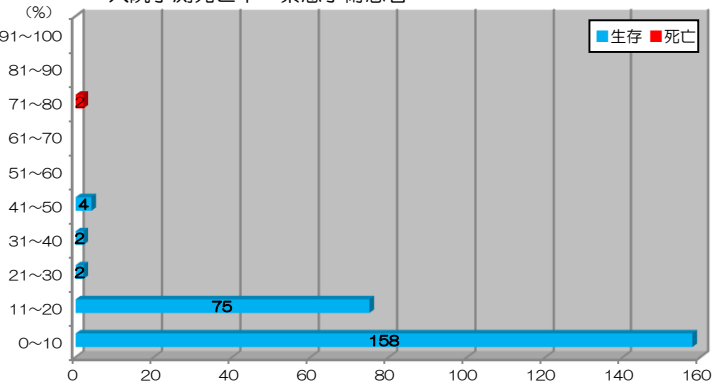
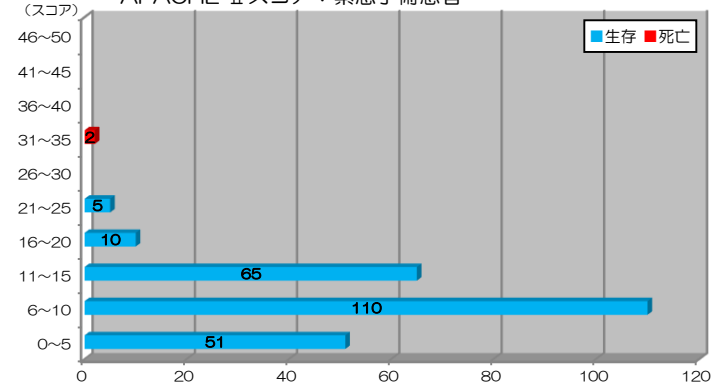
APACHE IIスコア：非手術患者

入院予測死亡率：非手術患者



APACHE IIスコア：緊急手術患者

入院予測死亡率：緊急手術患者



APACHE IIスコア：待機手術 (予定手術) 患者

入院予測死亡率：待機手術 (予定手術) 患者

