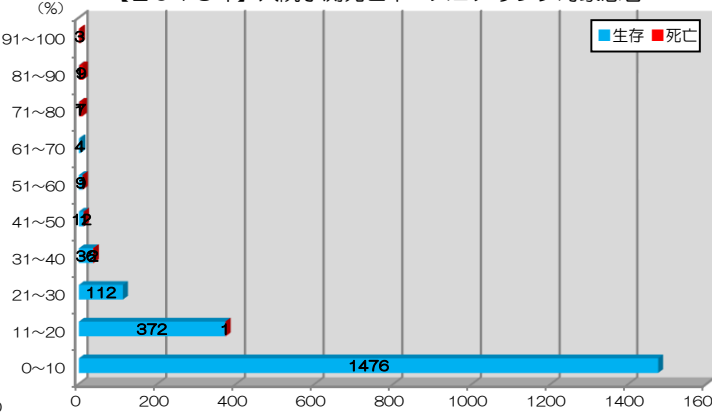
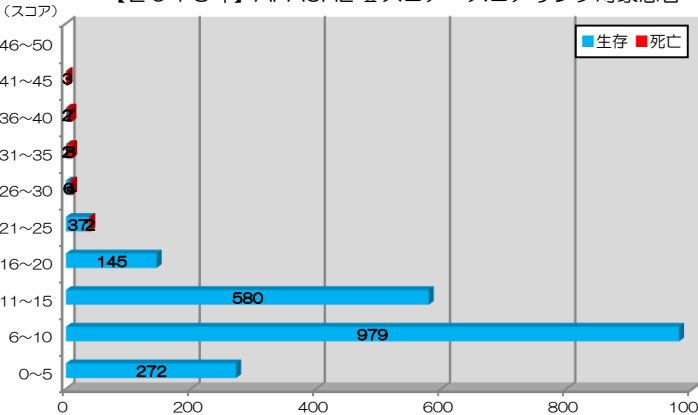


【2018年】APACHE IIスコア：スコアリング対象患者

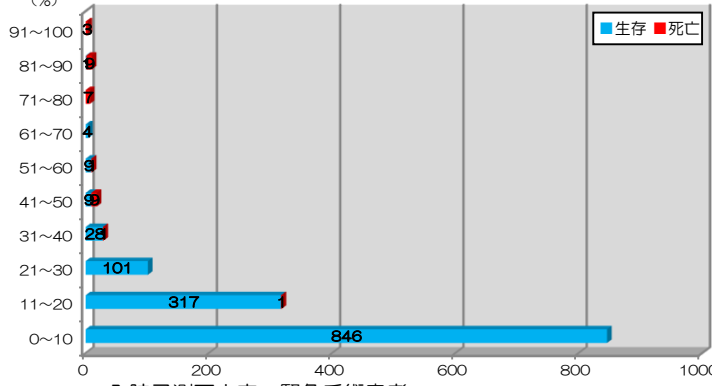
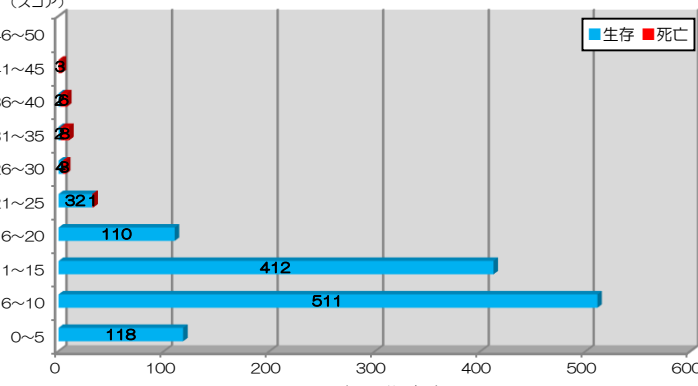
【2018年】入院予測死亡率：スコアリング対象患者



2018年	患者数	生存数	(ICU転室)	死亡数	平均スコア	平均予測死亡率	実死亡率
スコアリング対象患者	2027	2003	(21)	24	10.2	10.3%	1.2%
予定入室 (待機手術患者)	519	519	(2)	0	8.0	5.9%	0.0%
緊急入室 (緊急手術患者)	183	182	(1)	1	9.6	11.0%	0.5%
(非手術患者)	1332	1309	(18)	23	11.1	11.9%	1.7%
◆緊急入室患者◆	1515	1491	(19)	24	11.0	11.8%	1.6%

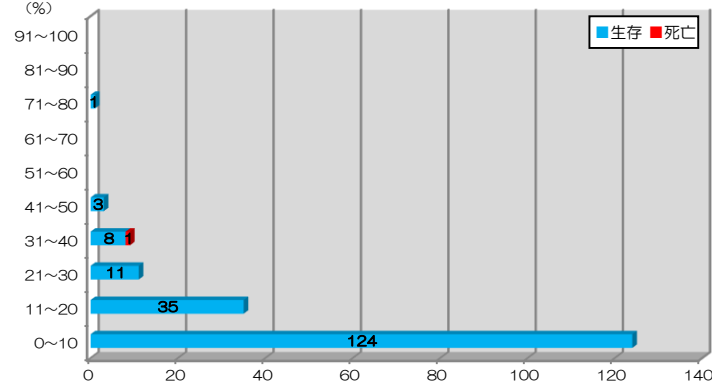
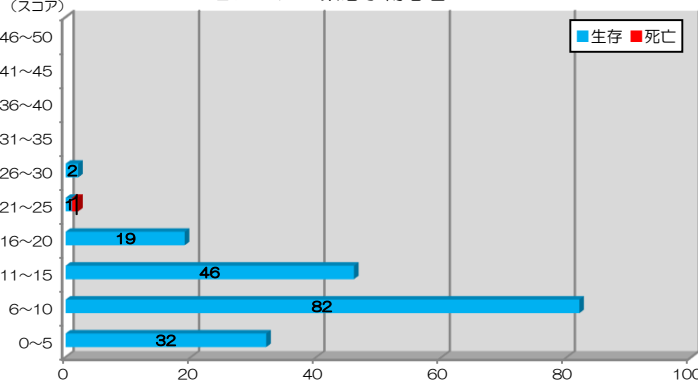
APACHE IIスコア：非手術患者

入院予測死亡率：非手術患者



APACHE IIスコア：緊急手術患者

入院予測死亡率：緊急手術患者



APACHE IIスコア：待機手術 (予定手術) 患者

入院予測死亡率：待機手術 (予定手術) 患者

