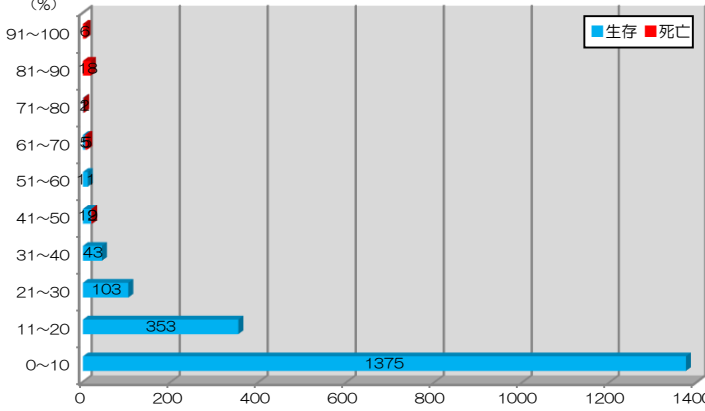
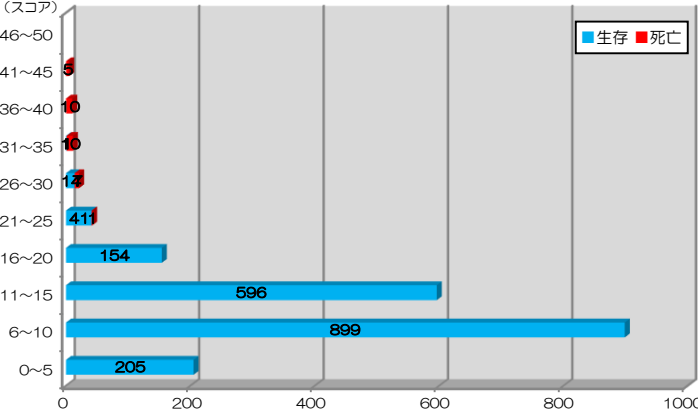


【2019年】APACHE IIスコア：スコアリング対象患者

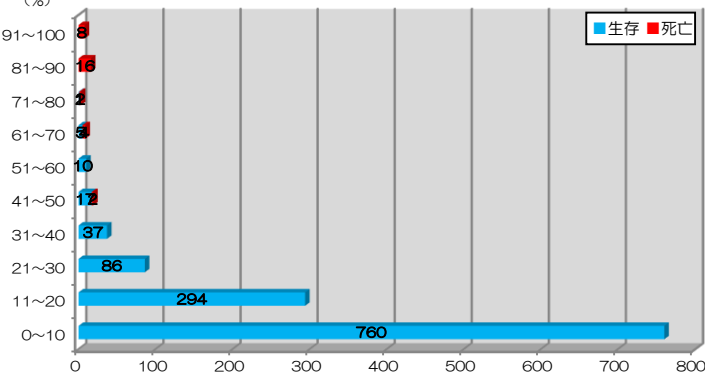
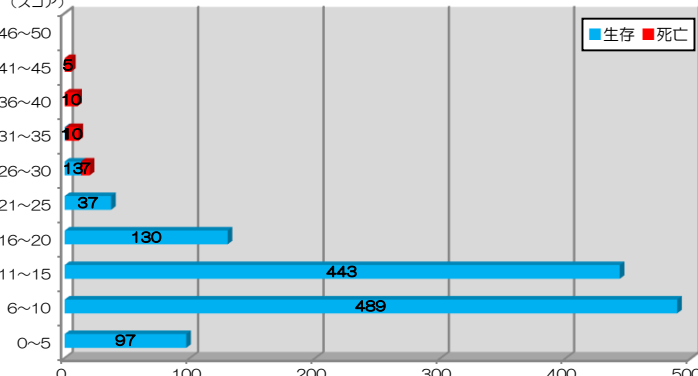
【2019年】入院予測死亡率：スコアリング対象患者



	患者数	生存数 (ICU転室)	死亡数	平均スコア	平均予測死亡率	実死亡率
2019年 (総数: 2190)						
スコアリング対象患者	1939	1906 (20)	33	10.8	11.2%	1.7%
予定入室 (待機手術患者)	513	513 (2)	0	8.5	6.6%	0.0%
緊急入室 (緊急手術患者)	184	183 (0)	1	9.6	11.0%	0.5%
(非手術患者)	1242	1210 (18)	32	11.8	13.2%	2.3%
◆緊急入室患者◆	1426	1393 (18)	33	11.6	12.9%	1.6%

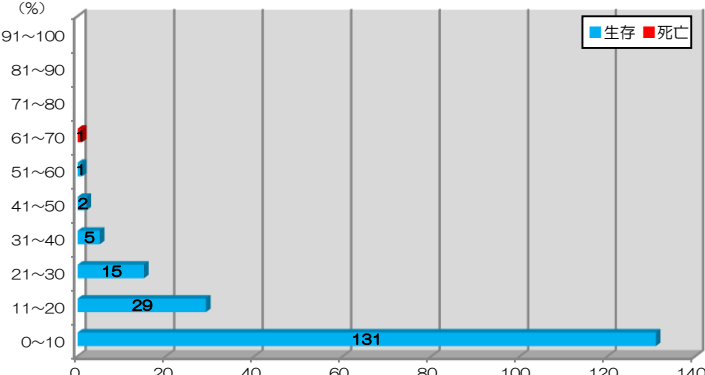
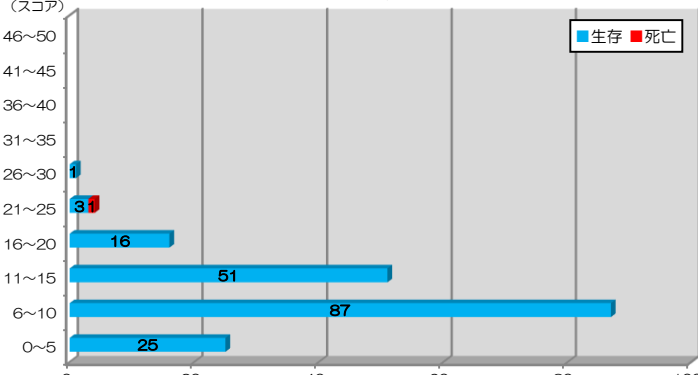
APACHE IIスコア：非手術患者

入院予測死亡率：非手術患者



APACHE IIスコア：緊急手術患者

入院予測死亡率：緊急手術患者



APACHE IIスコア：待機手術 (予定手術) 患者

入院予測死亡率：待機手術 (予定手術) 患者

