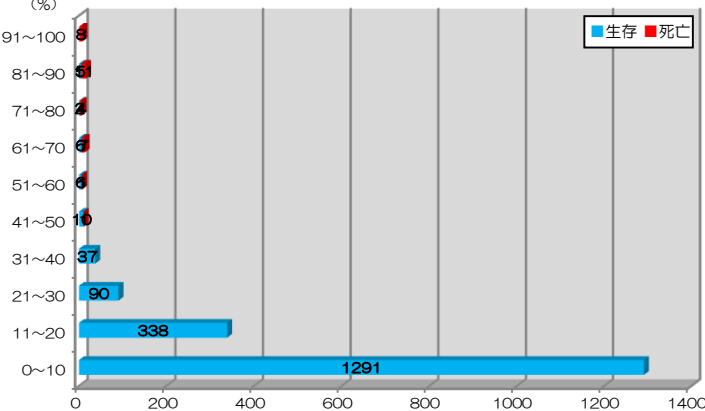
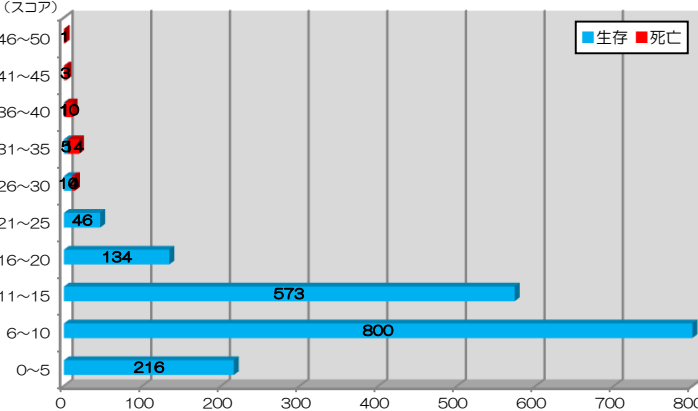


【2020年】APACHE IIスコア：スコアリング対象患者

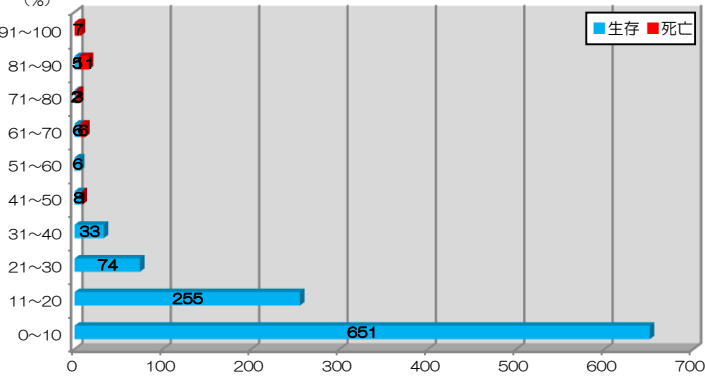
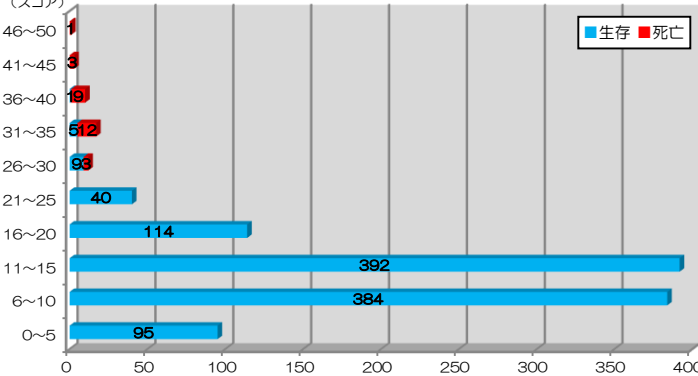
【2020年】入院予測死亡率：スコアリング対象患者



	患者数	生存数	(ICU転室)	死亡数	平均スコア	平均予測死亡率	実死亡率
2020年 (総数:2008)							
スコアリング対象患者	1817	1785	(33)	32	10.8	11.2%	1.7%
予定入室 (待機手術患者)	534	534	(7)	0	8.6	6.4%	0.0%
緊急入室 (緊急手術患者)	215	214	(5)	1	9.8	11.4%	0.5%
(非手術患者)	1068	1037	(21)	31	12.1	13.6%	2.9%
◆緊急入室患者◆	1283	1251	(26)	32	11.7	13.2%	2.6%

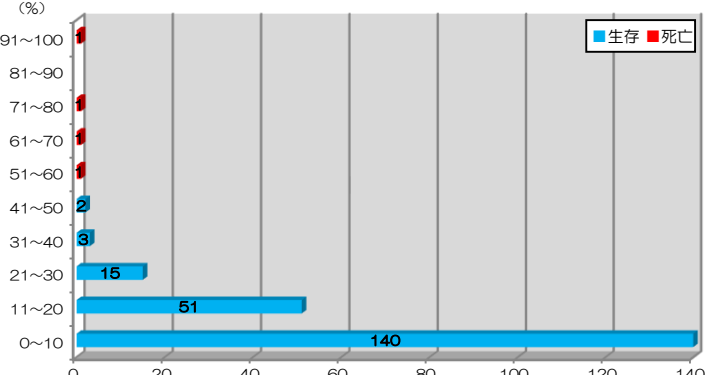
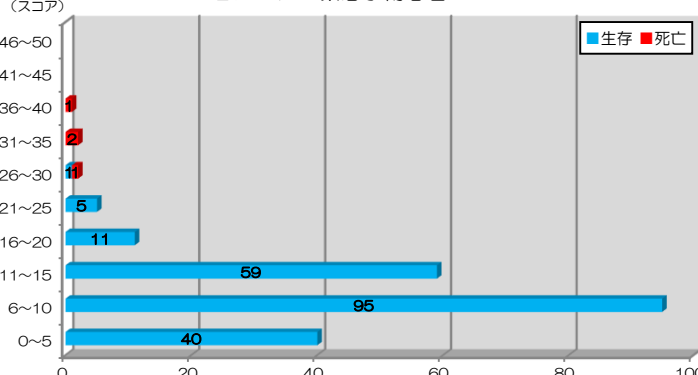
APACHE IIスコア：非手術患者

入院予測死亡率：非手術患者



APACHE IIスコア：緊急手術患者

入院予測死亡率：緊急手術患者



APACHE IIスコア：待機手術 (予定手術) 患者

入院予測死亡率：待機手術 (予定手術) 患者

