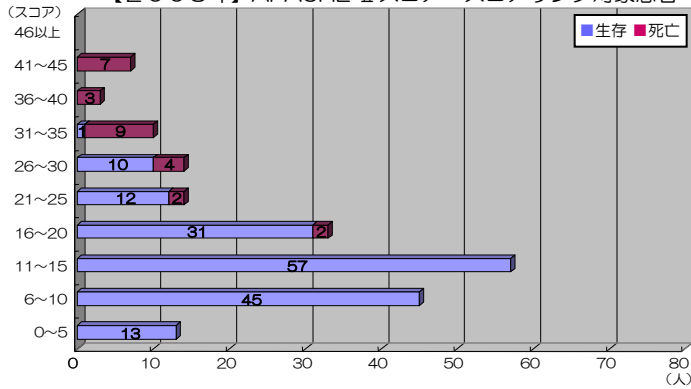
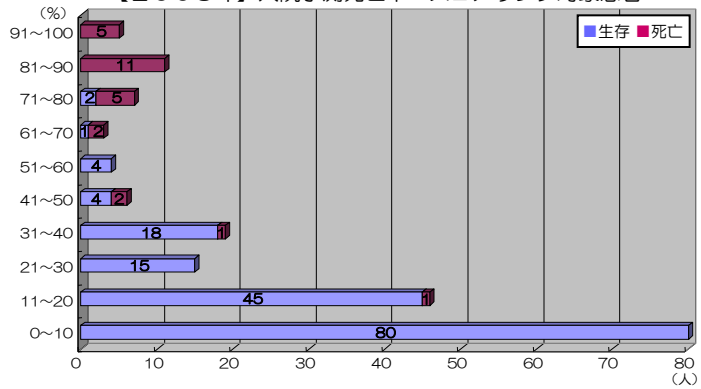


【2008年】APACHE IIスコア：スコアリング対象患者

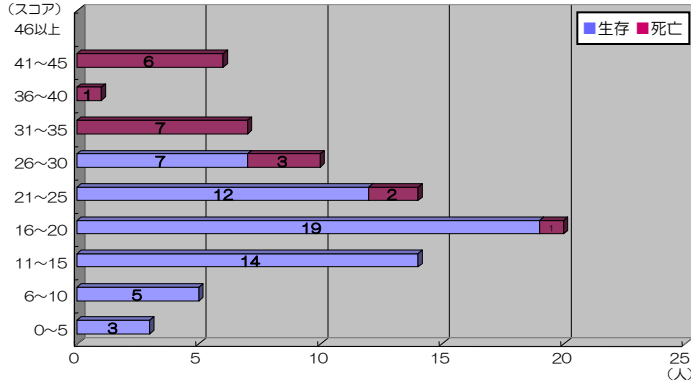


【2008年】入院予測死亡率：スコアリング対象患者

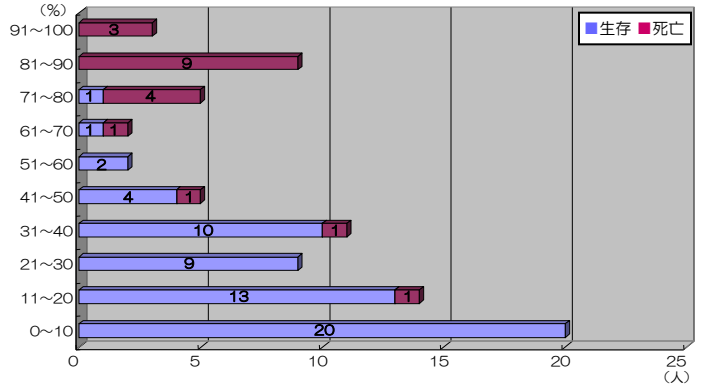


2008年	患者数	患者数	死亡数	平均スコア	平均予測死亡率	実死亡率	標準化死亡比
スコアリング対象患者	196	169	27	16.3	25.1%	13.8%	0.55
予定入室 (待機手術患者)	67	67	0	10.4	9.7%	0%	0.00
緊急入室 (緊急手術患者)	49	42	7	16.0	29.0%	14.3%	0.49
(非手術患者)	80	60	20	21.5	35.7%	25.0%	0.70
◆緊急入室患者◆	129	102	27	19.4	33.2%	20.9%	0.63

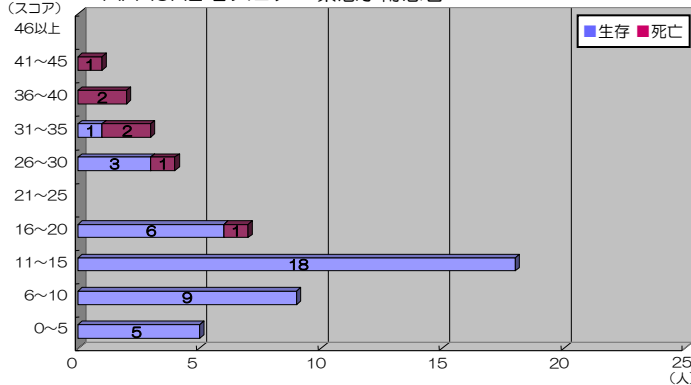
APACHE IIスコア：非手術患者



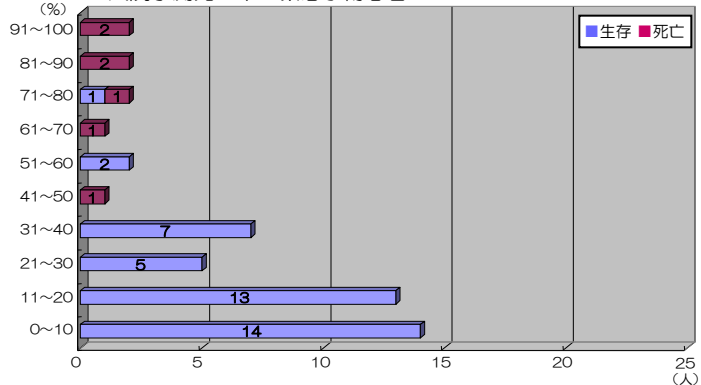
入院予測死亡率：非手術患者



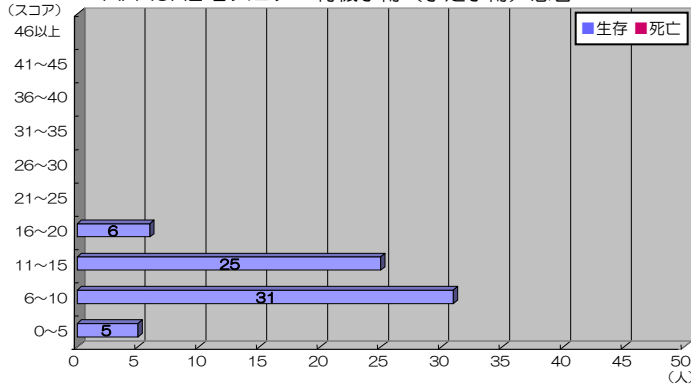
APACHE IIスコア：緊急手術患者



入院予測死亡率：緊急手術患者



APACHE IIスコア：待機手術 (予定手術) 患者



入院予測死亡率：待機手術 (予定手術) 患者

