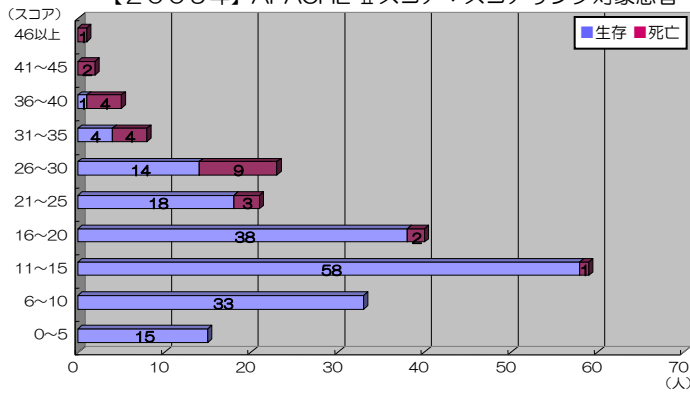
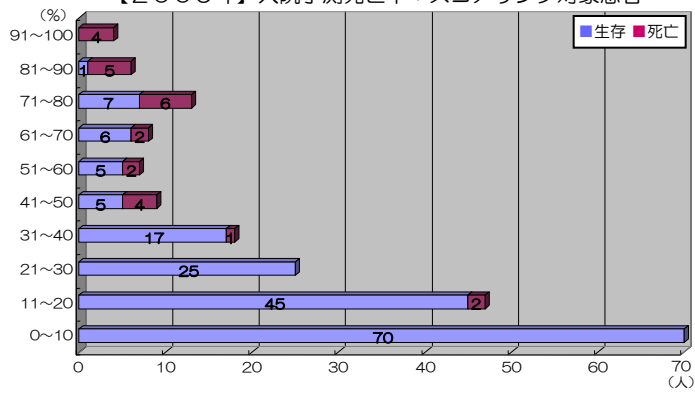


【2009年】APACHE IIスコア：スコアリング対象患者

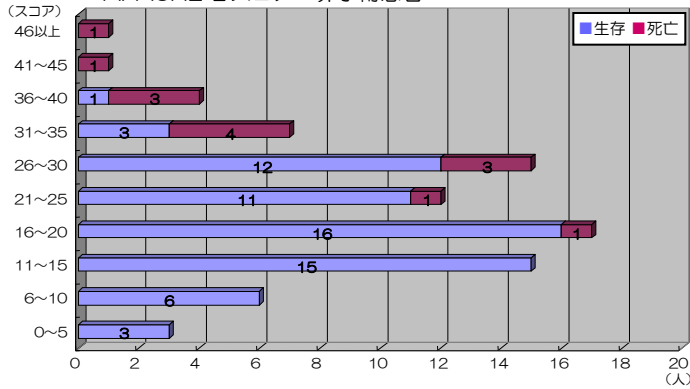


【2009年】入院予測死亡率：スコアリング対象患者

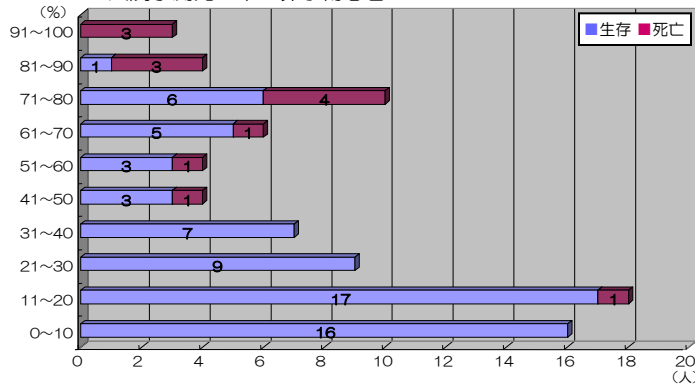


| 2009年 | 患者数 | 生存数 | 死亡数 | 平均スコア | 平均予測死亡率 | 実死亡率 | 標準化死亡比 |
|-------------------------|-----|-----|-----|-------|---------|-------|--------|
| スコアリング対象患者 | 207 | 181 | 26 | 16.9 | 27.7% | 12.6% | 0.45 |
| 予定入室（待機手術患者） | 60 | 60 | 0 | 11.7 | 12.0% | 0% | 0.00 |
| 緊急入室（緊急手術患者） （非手術患者） | 66 | 54 | 12 | 16.3 | 29.0% | 18.1% | 0.62 |
| ◆緊急入室患者◆ | 147 | 121 | 26 | 19.1 | 34.1% | 17.7% | 0.52 |

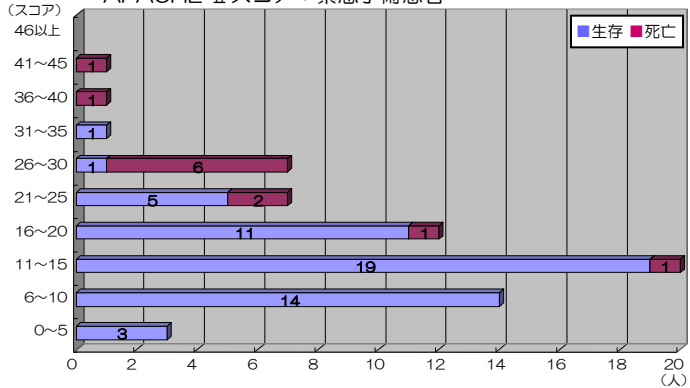
APACHE IIスコア：非手術患者



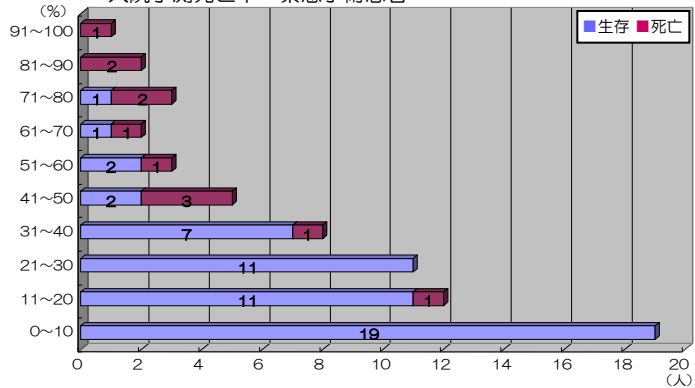
入院予測死亡率：非手術患者



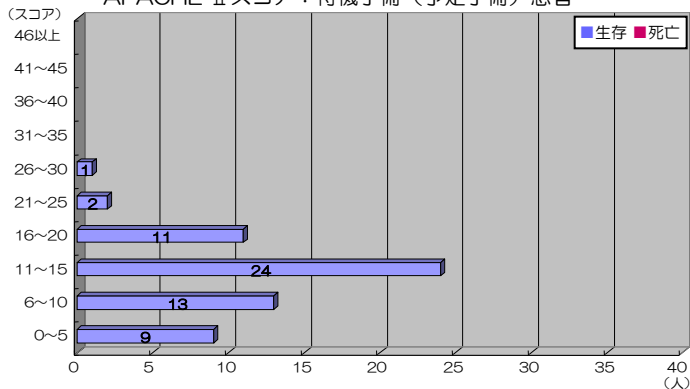
APACHE IIスコア：緊急手術患者



入院予測死亡率：緊急手術患者



APACHE IIスコア：待機手術（予定手術）患者



入院予測死亡率：待機手術（予定手術）患者

