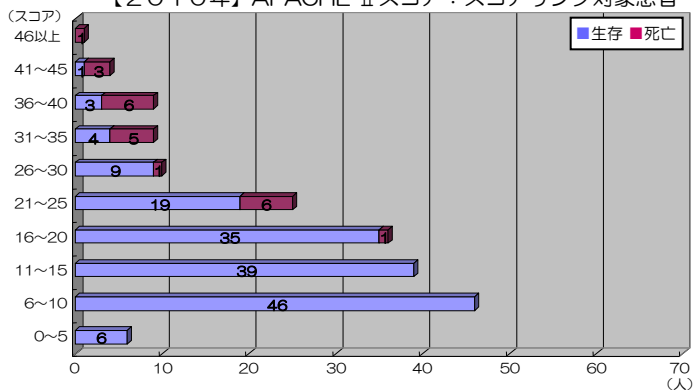
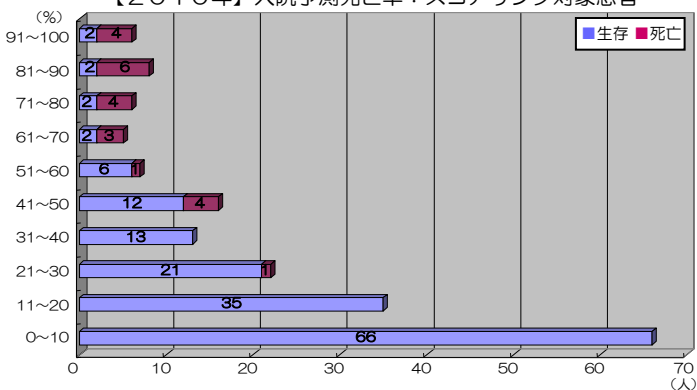


【2010年】APACHE IIスコア：スコアリング対象患者

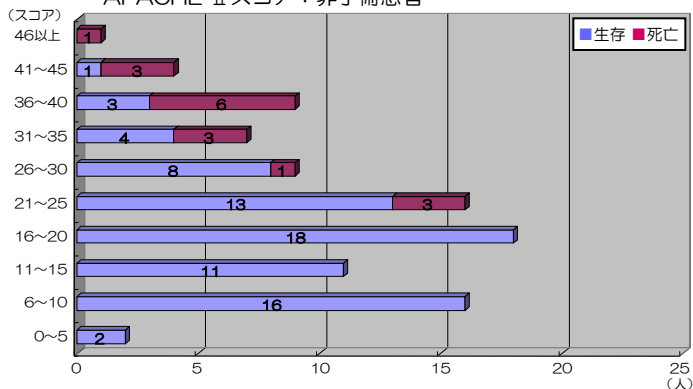


【2010年】入院予測死亡率：スコアリング対象患者

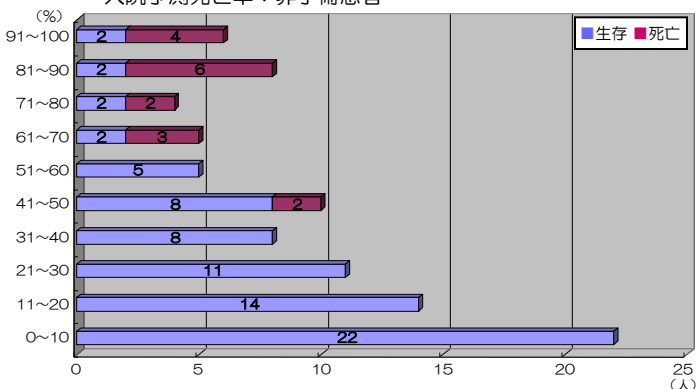


2010年	患者数	生存数	死亡数	平均スコア	平均予測死亡率	実死亡率	標準化死亡比
スコアリング対象患者	184	127	23	17.7	27.9%	12.5%	0.45
予定入室（待機手術患者）	34	34	0	11.0	8.6%	0%	0.00
緊急入室（緊急手術患者）	57	51	6	14.9	22.6%	10.5%	0.47
（非手術患者）	93	76	17	21.8	38.2%	18.3%	0.48
◆緊急入室患者◆	150	161	23	19.2	32.3%	15.3%	0.47

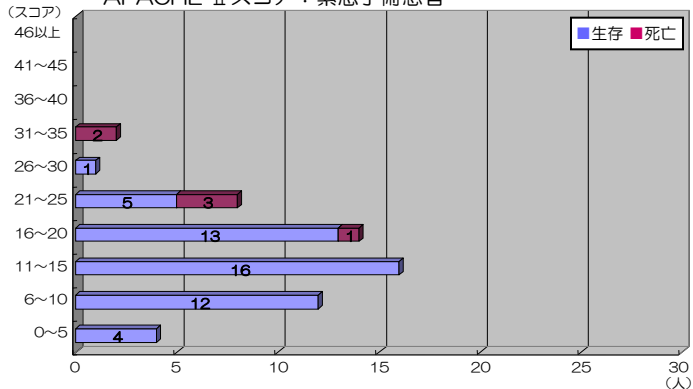
APACHE IIスコア：非手術患者



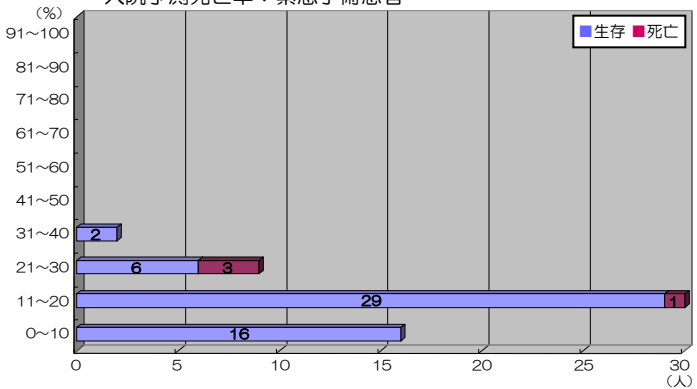
入院予測死亡率：非手術患者



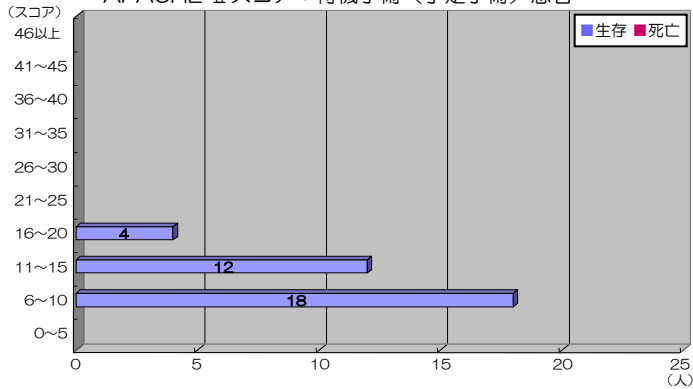
APACHE IIスコア：緊急手術患者



入院予測死亡率：緊急手術患者



APACHE IIスコア：待機手術（予定手術）患者



入院予測死亡率：待機手術（予定手術）患者

