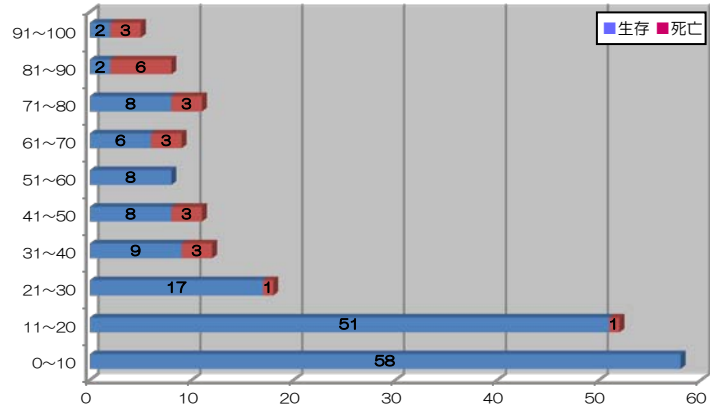
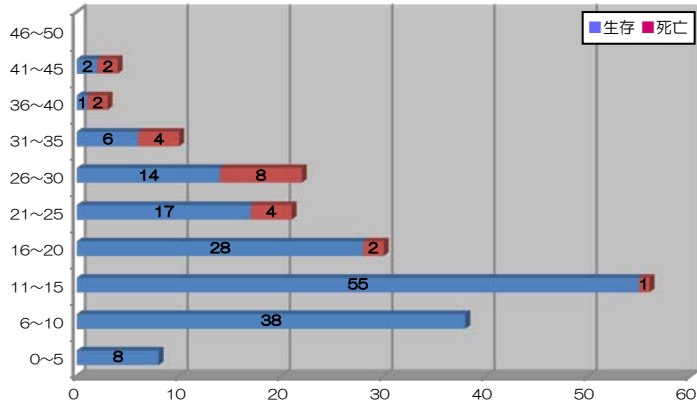


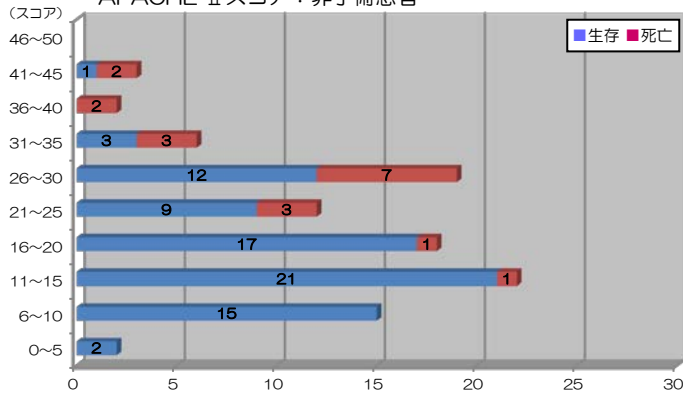
【2011年】APACHE IIスコア：スコアリング対象患者

【2011年】入院予測死亡率：スコアリング対象患者

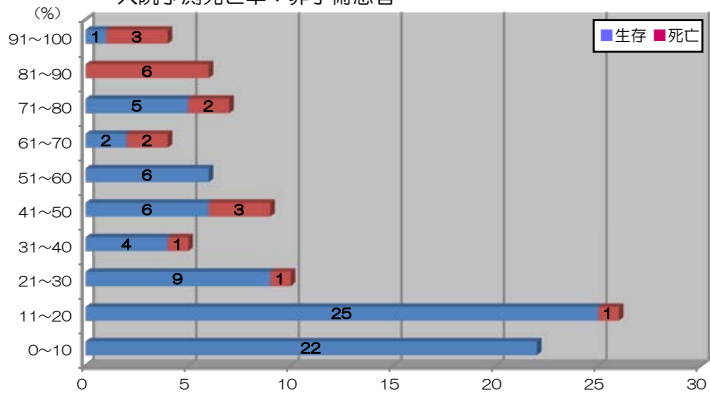


2011年	患者数	生存数	死亡数	平均スコア	平均予測死亡率	実死亡率	標準化死亡比
スコアリング対象患者	192	168	24	17.3	29.4%	12.5%	0.43
予定入室（待機手術患者）	34	34	0	11.4	11.3%	0.0%	0.00
緊急入室（緊急手術患者）	55	50	5	16.8	32.5%	9.1%	0.28
（非手術患者）	99	70	19	19.9	34.8%	19.2%	0.55
◆緊急入室患者◆	154	130	24	18.8	34.0%	15.6%	0.46

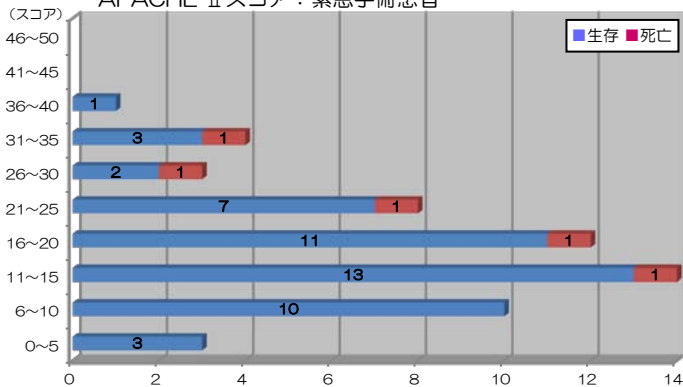
APACHE IIスコア：非手術患者



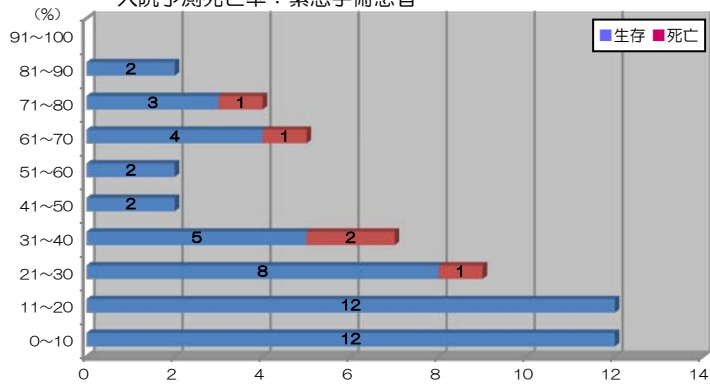
入院予測死亡率：非手術患者



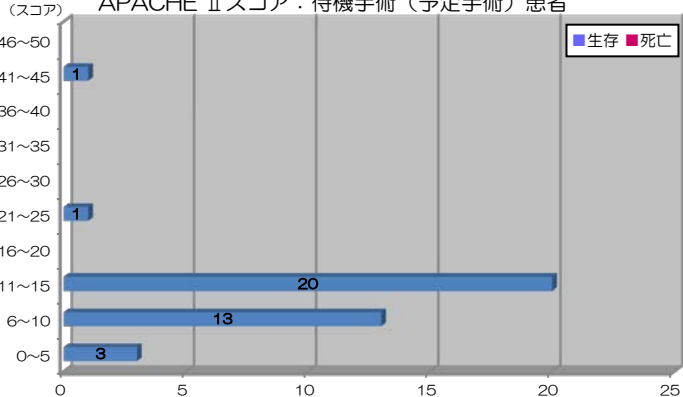
APACHE IIスコア：緊急手術患者



入院予測死亡率：緊急手術患者



APACHE IIスコア：待機手術（予定手術）患者



入院予測死亡率：待機手術（予定手術）患者

