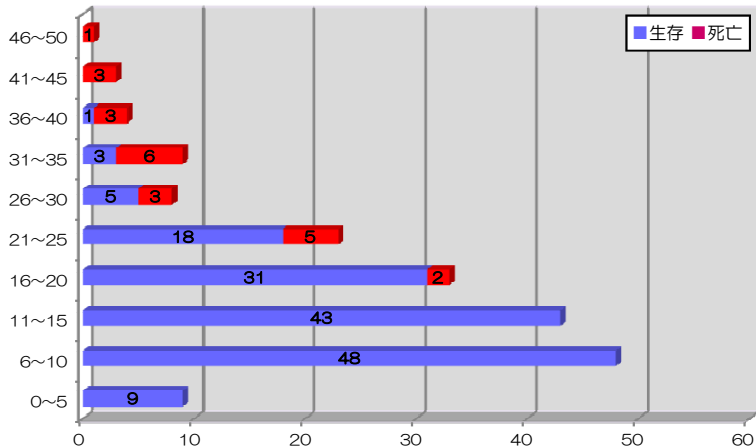
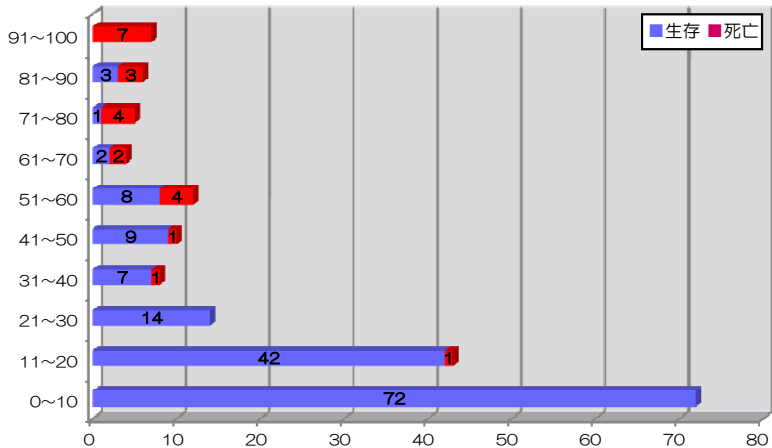


【2012年】APACHE IIスコア：スコアリング対象患者

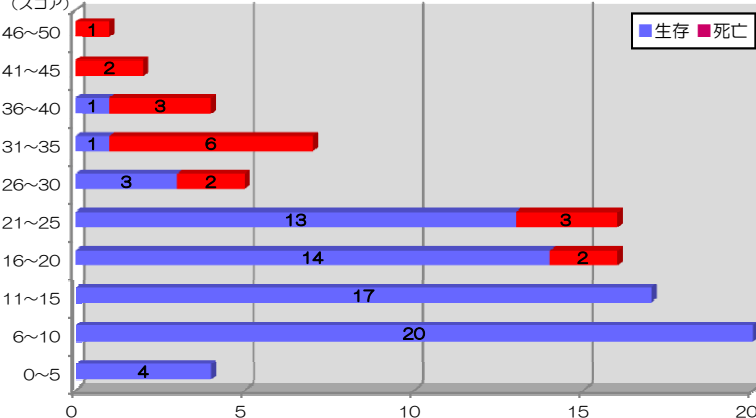


【2012年】入院予測死亡率：スコアリング対象患者

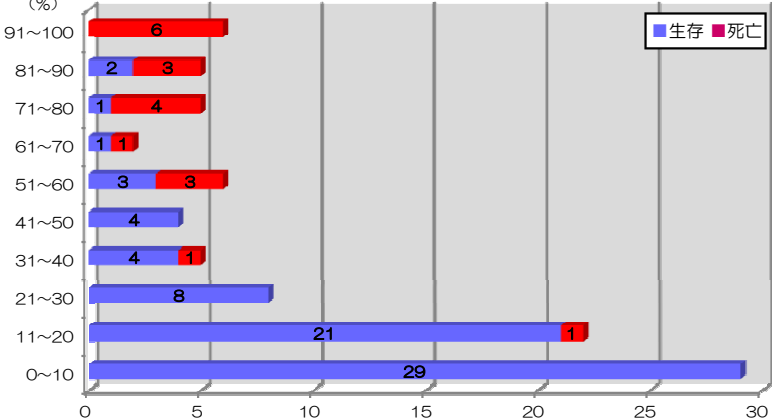


2012年	患者数	生存数	死亡数	平均スコア	平均予測死亡率	実死亡率	標準化死亡比
スコアリング対象患者	181	158	23	16.4	31.6%	12.7%	0.49
予定入室（待機手術患者）	40	40	0	11.6	9.8%	0.0%	0.00
緊急入室（緊急手術患者）	49	45	4	16.1	28.5%	8.2%	0.29
（非手術患者）	92	73	19	18.7	31.6%	20.6%	0.65
◆緊急入室患者◆	141	118	23	17.8	30.5%	16.3%	0.53

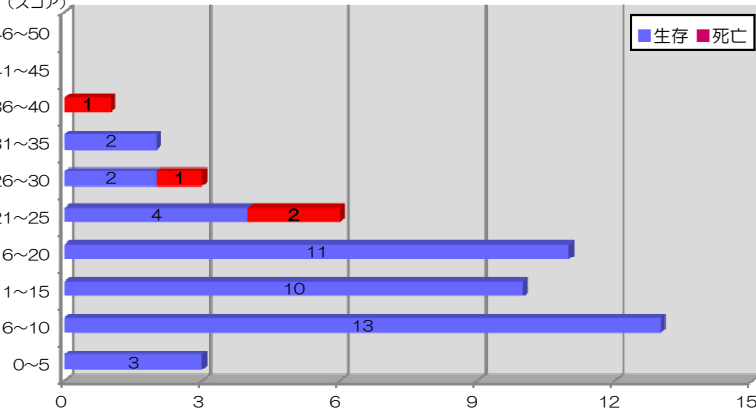
APACHE IIスコア：非手術患者



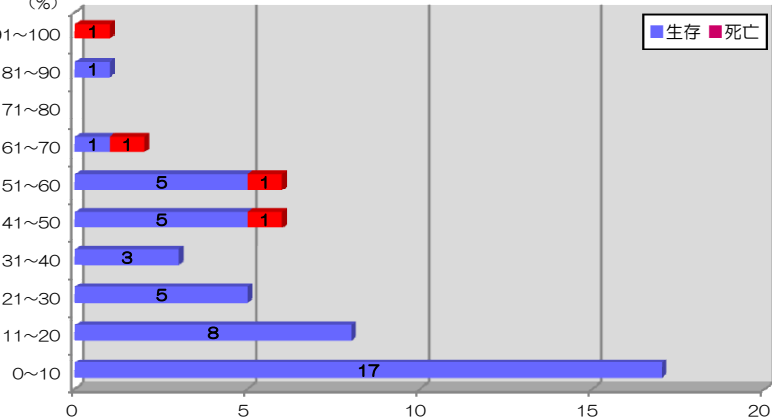
入院予測死亡率：非手術患者



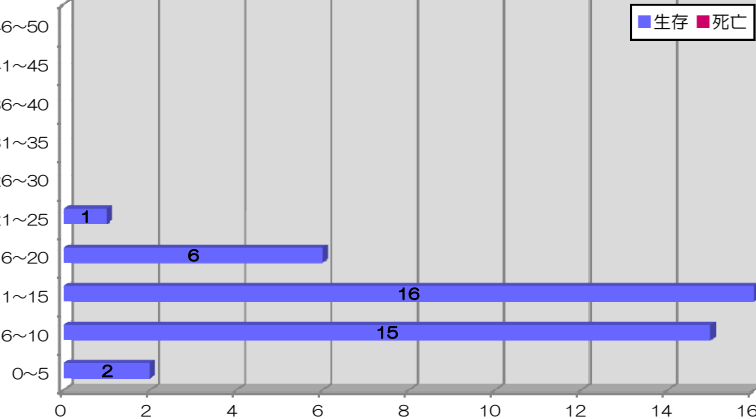
APACHE IIスコア：緊急手術患者



入院予測死亡率：緊急手術患者



APACHE IIスコア：待機手術（予定手術）患者



入院予測死亡率：待機手術（予定手術）患者

