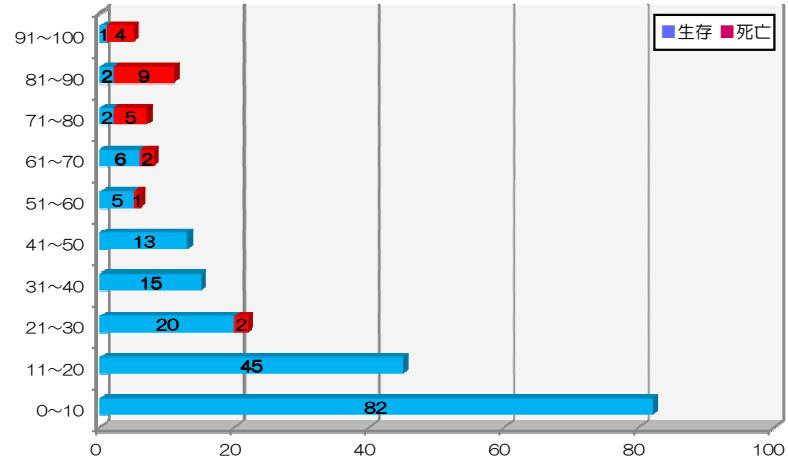
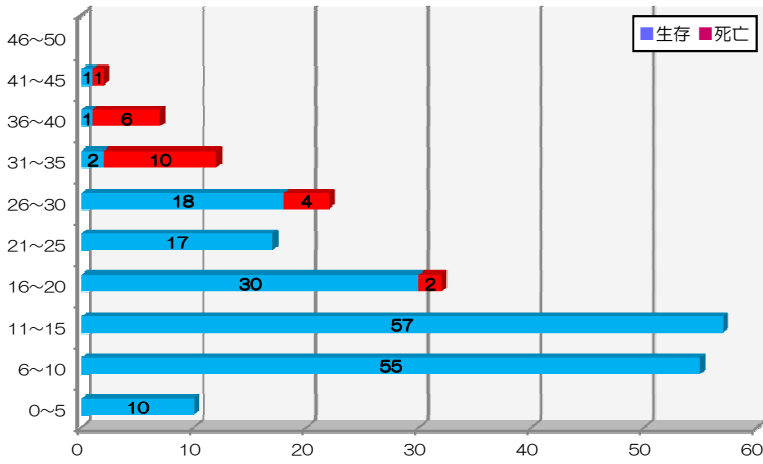


【2013年】APACHE IIスコア：スコアリング対象患者

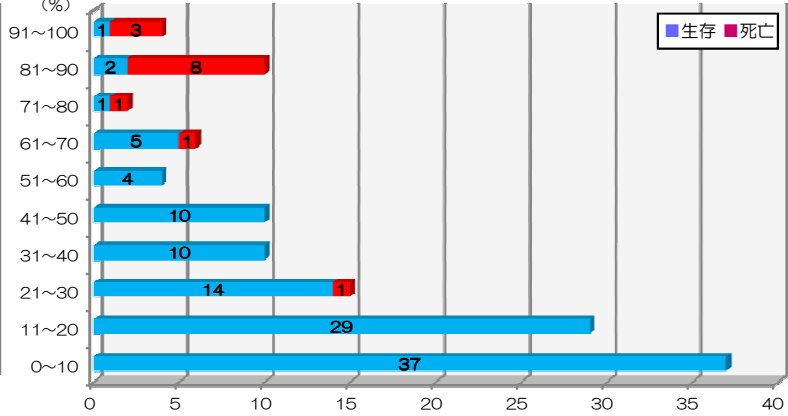
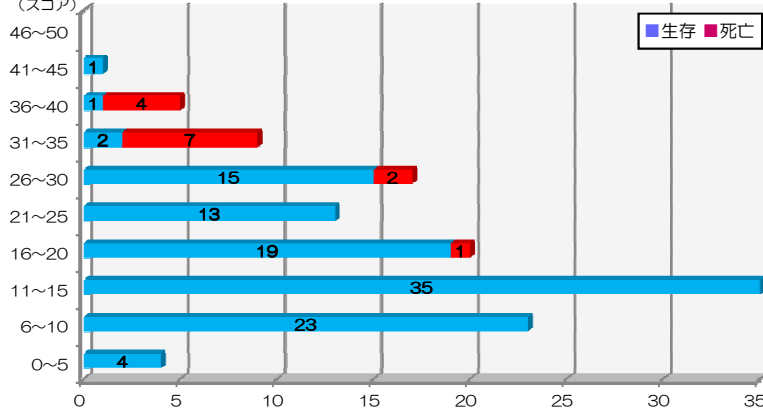
【2013年】入院予測死亡率：スコアリング対象患者



2013年	患者数	生存数	死亡数	平均スコア	平均予測死亡率	実死亡率	標準化死亡比
スコアリング対象患者	214	191	23	16.5	26.8%	10.7%	0.39
予定入室（待機手術患者）	34	33	1	10.3	9.2%	2.9%	0.32
緊急入室（緊急手術患者）	53	45	8	16.6	28.9%	15.1%	0.52
（非手術患者）	127	113	14	18.1	30.6%	11.0%	0.36
◆緊急入室患者◆	180	158	22	17.7	30.1%	12.2%	0.41

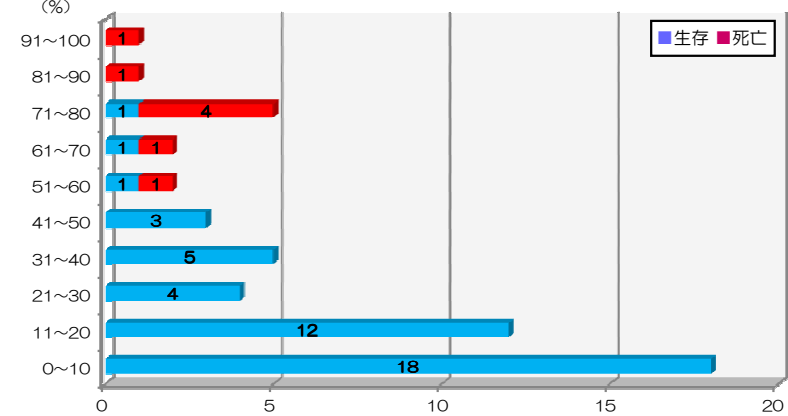
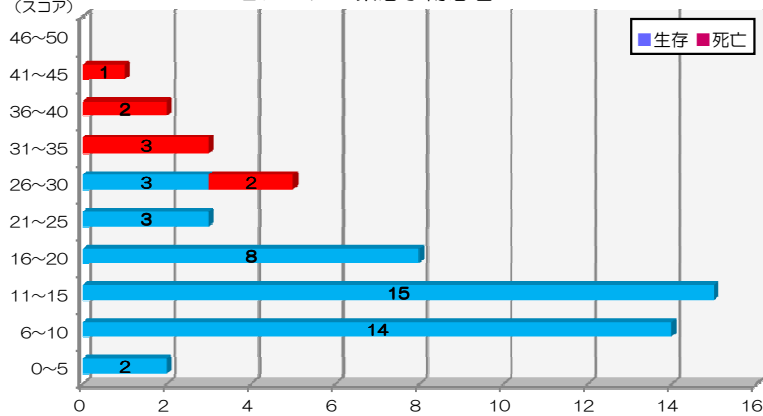
APACHE IIスコア：非手術患者

入院予測死亡率：非手術患者



APACHE IIスコア：緊急手術患者

入院予測死亡率：緊急手術患者



APACHE IIスコア：待機手術（予定手術）患者

入院予測死亡率：待機手術（予定手術）患者

