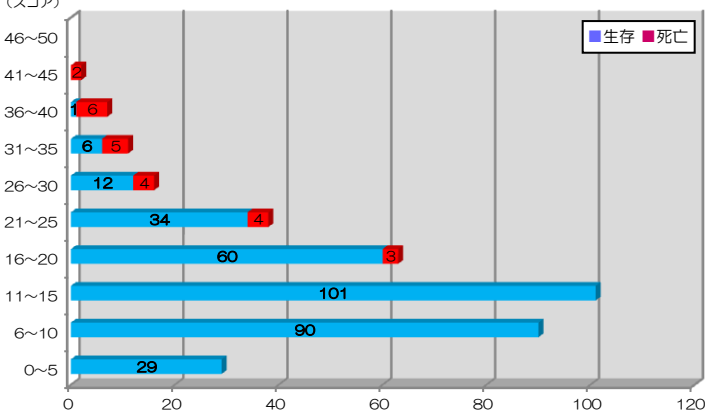
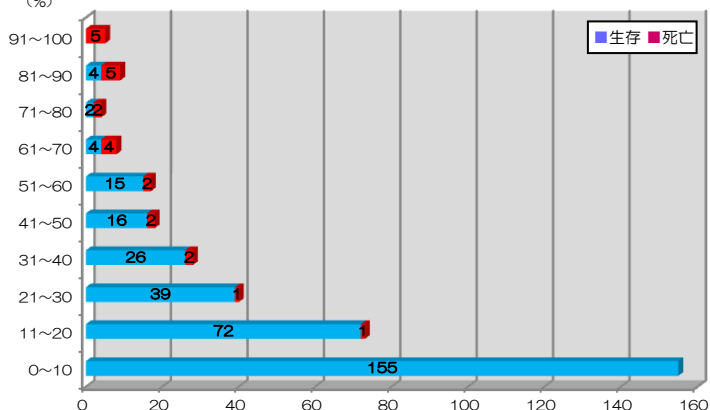


【2015年】APACHE IIスコア：スコアリング対象患者

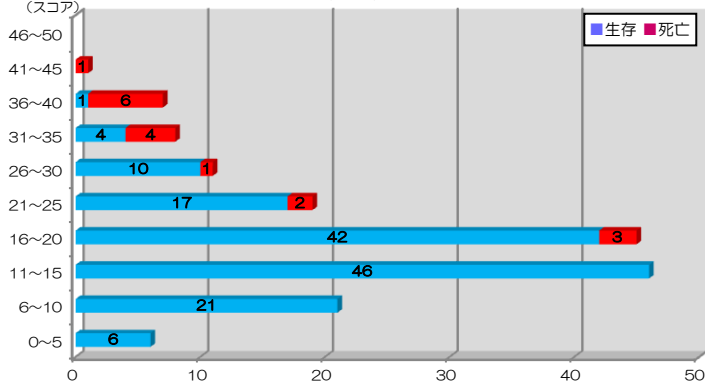


【2015年】入院予測死亡率：スコアリング対象患者

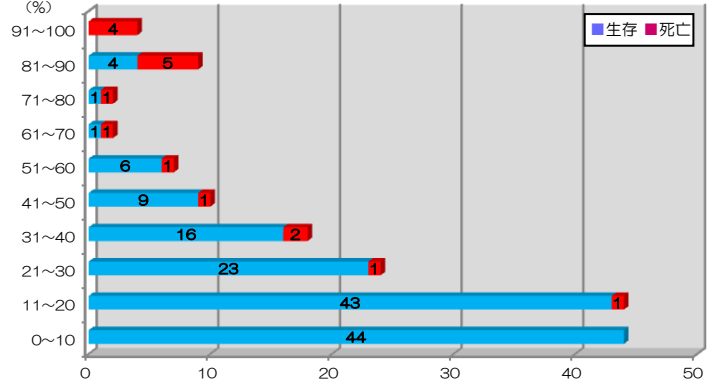


2015年	患者数	生存数	死亡数	平均スコア	平均予測死亡率	実死亡率	標準化死亡比
スコアリング対象患者	357	333	24	14.8	22.4%	6.7%	0.29
予定入室（待機手術患者）	82	82	0	9.9	8.9%	0.0%	0.00
緊急入室（緊急手術患者）	111	104	7	14.2	24.1%	6.3%	0.26
（非手術患者）	164	147	17	17.7	28.0%	10.3%	0.37
◆緊急入室患者◆	275	251	24	16.3	26.4%	8.7%	0.33

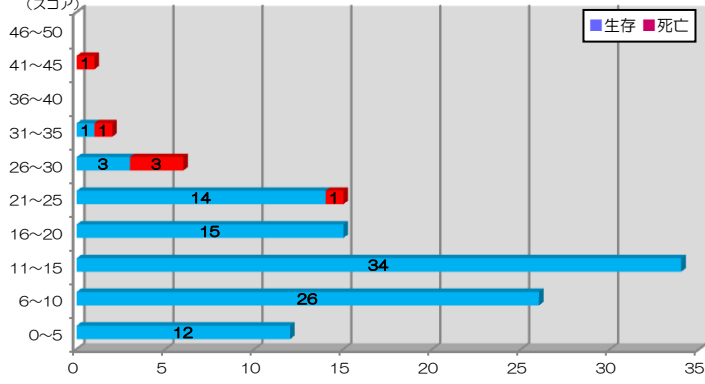
APACHE IIスコア：非手術患者



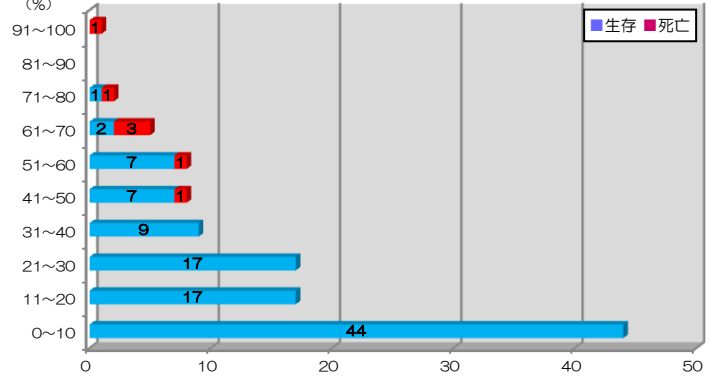
入院予測死亡率：非手術患者



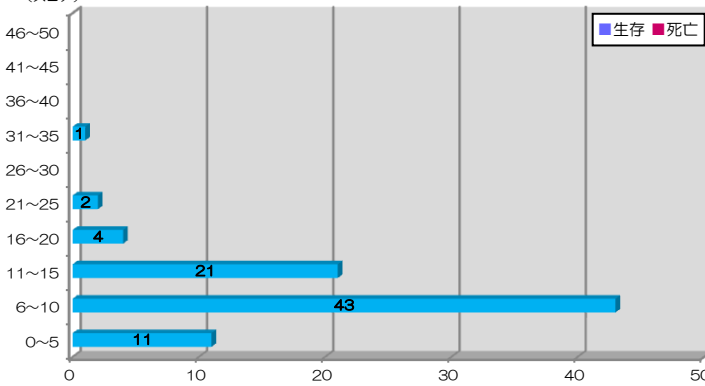
APACHE IIスコア：緊急手術患者



入院予測死亡率：緊急手術患者



APACHE IIスコア：待機手術（予定手術）患者



入院予測死亡率：待機手術（予定手術）患者

