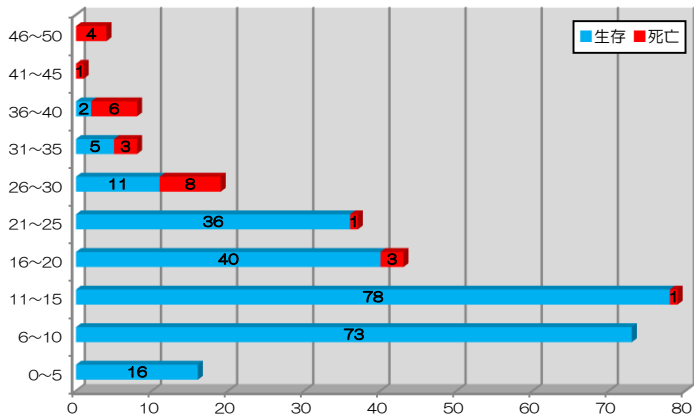
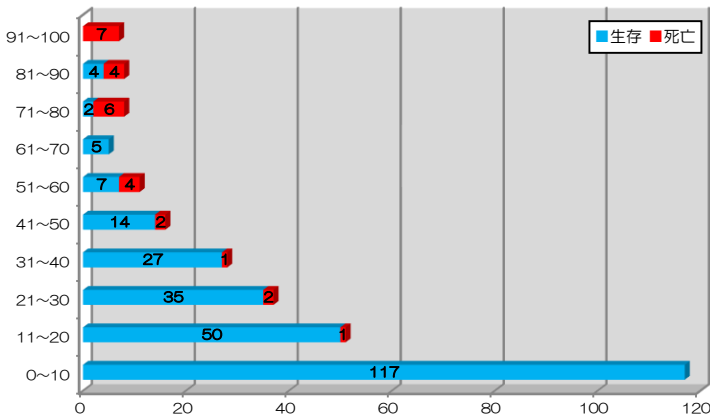


【2018年】APACHE IIスコア：スコアリング対象患者

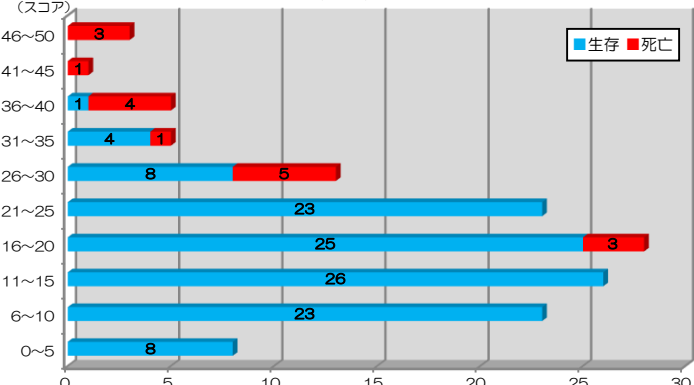


【2018年】入院予測死亡率：スコアリング対象患者

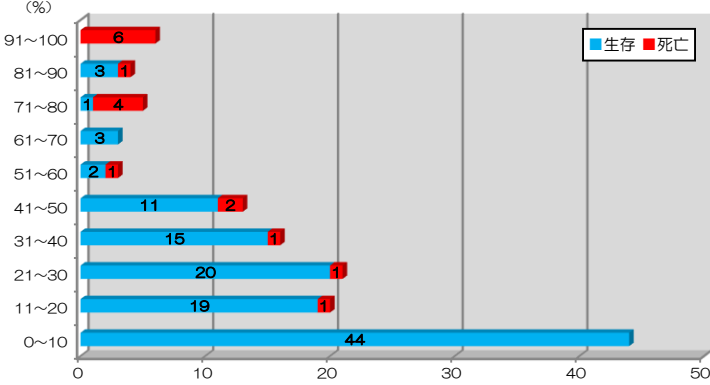


2018年	患者数	生存数	死亡数	平均スコア	平均予測死亡率	実死亡率	標準化死亡比
スコアリング対象患者	287	260	27	15.9	24.4%	9.4%	0.38
予定入室（待機手術患者）	53	53	0	9.8	8.6%	0.0%	0.00
緊急入室（緊急手術患者）	100	90	10	15.7	26.4%	10.0%	0.37
（非手術患者）	134	117	17	18.6	29.2%	12.6%	0.43
◆緊急入室患者◆	234	220	27	17.3	28.0%	11.5%	0.41

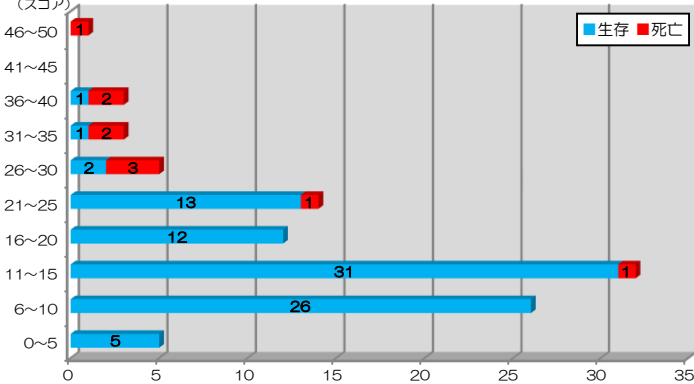
APACHE IIスコア：非手術患者



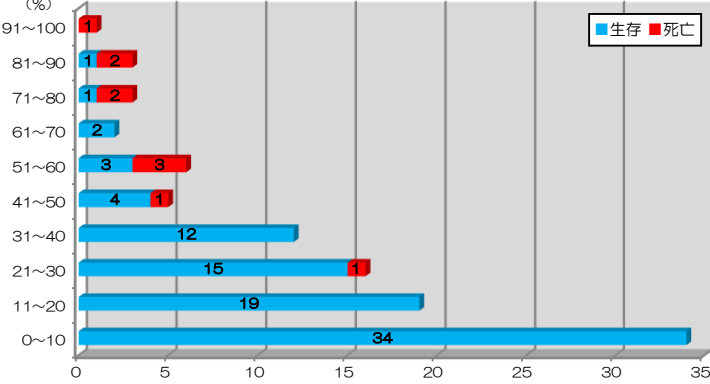
入院予測死亡率：非手術患者



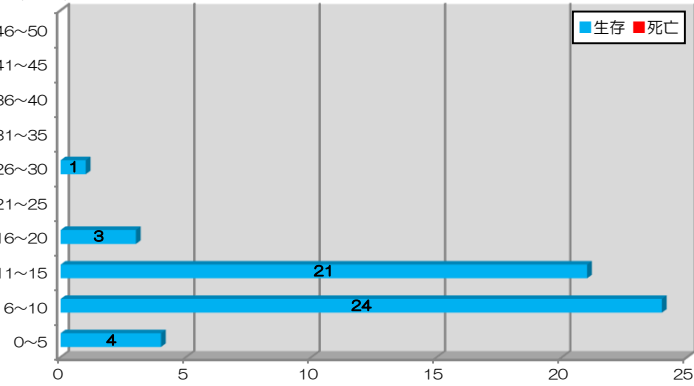
APACHE IIスコア：緊急手術患者



入院予測死亡率：緊急手術患者



APACHE IIスコア：待機手術（予定手術）患者



入院予測死亡率：待機手術（予定手術）患者

