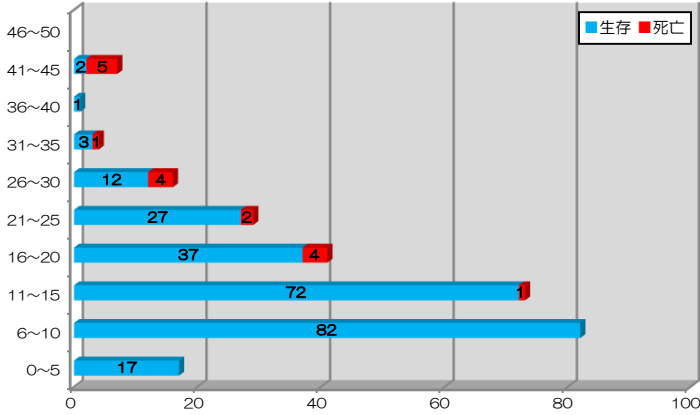
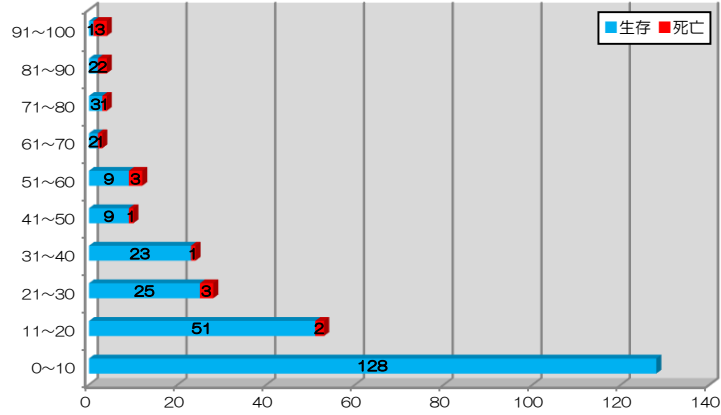


【2019年】APACHE IIスコア：スコアリング対象患者

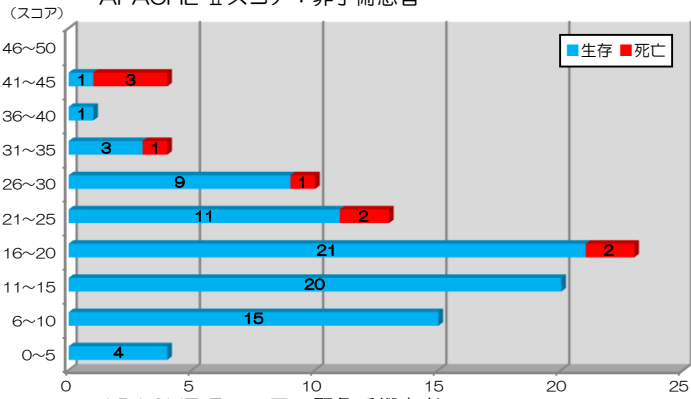


【2019年】入院予測死亡率：スコアリング対象患者

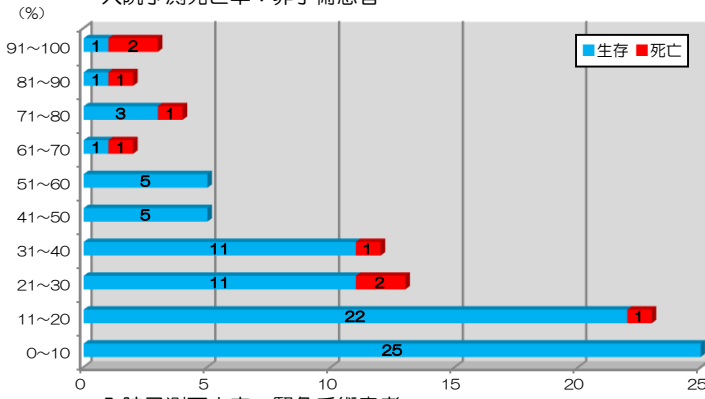


	患者数	生存数	死亡数	平均スコア	平均予測死亡率	実死亡率	標準化死亡比
2019年（総数:279名）							
スコアリング対象患者	270	253	17	14.5	20.5%	6.3%	0.31
予定入室（待機手術患者）	63	63	0	9.6	8.2%	0.0%	0.00
緊急入室（緊急手術患者）	113	105	8	14.1	20.9%	7.1%	0.33
（非手術患者）	94	85	9	18.3	28.2%	9.5%	0.34
◆緊急入室患者◆	207	190	17	16.0	24.2%	8.2%	0.34

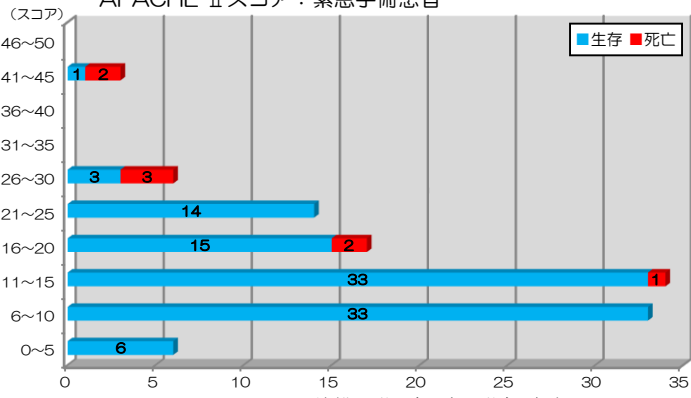
APACHE IIスコア：非手術患者



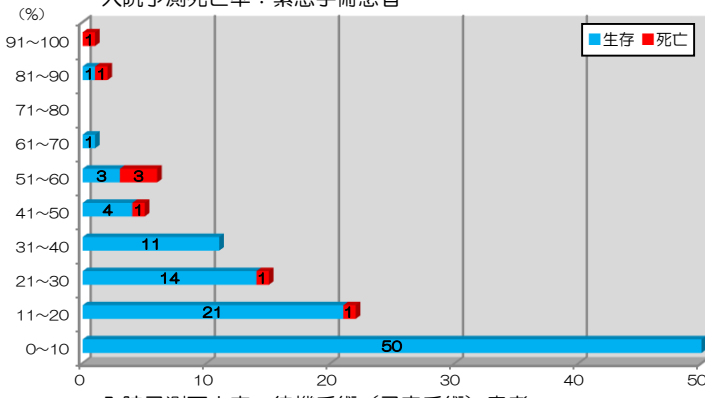
入院予測死亡率：非手術患者



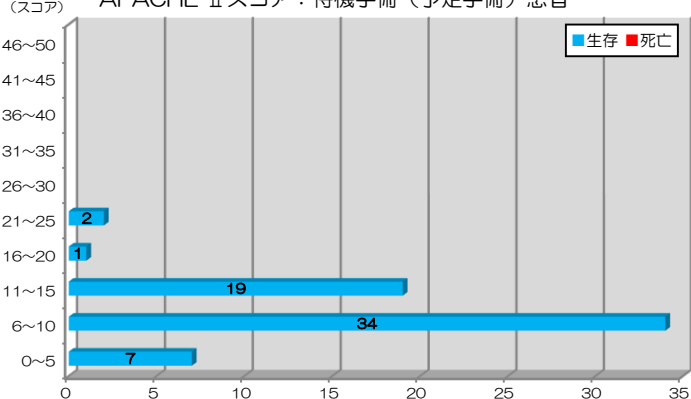
APACHE IIスコア：緊急手術患者



入院予測死亡率：緊急手術患者



APACHE IIスコア：待機手術（予定手術）患者



入院予測死亡率：待機手術（予定手術）患者

