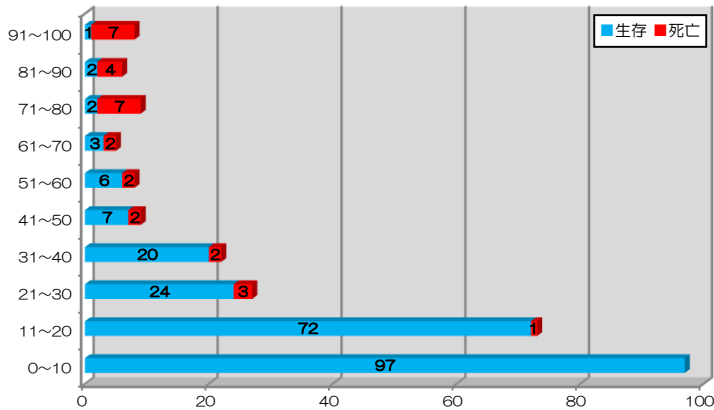
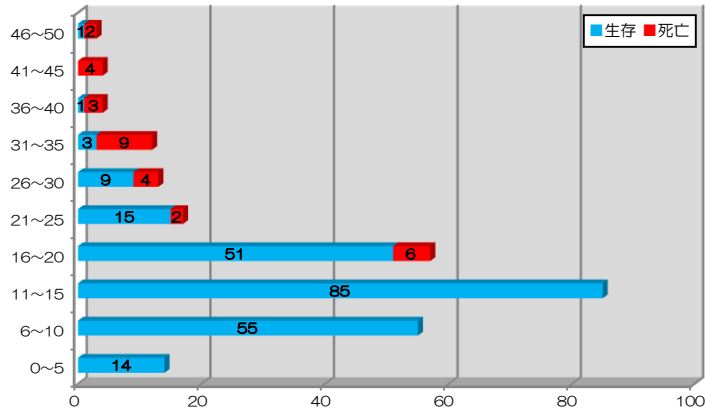


【2020年】APACHE IIスコア：スコアリング対象患者

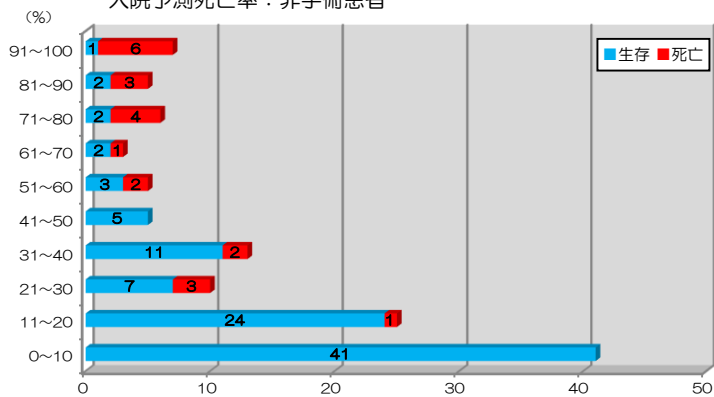
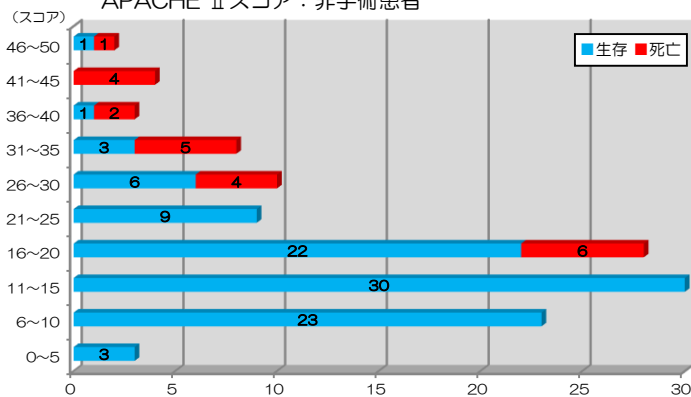
【2020年】入院予測死亡率：スコアリング対象患者



	患者数	生存数	死亡数	平均スコア	平均予測死亡率	実死亡率	標準化死亡比
2020年（総数:269名）							
スコアリング対象患者	264	234	30	16.1	24.2%	11.4%	0.47
予定入室（待機手術患者）	35	35	0	11.1	10.3%	0.0%	0.00
緊急入室（緊急手術患者）	109	101	8	15.1	22.1%	7.3%	0.33
（非手術患者）	120	98	22	18.6	30.2%	18.3%	0.60
◆緊急入室患者◆	229	199	30	16.9	26.3%	13.1%	0.49

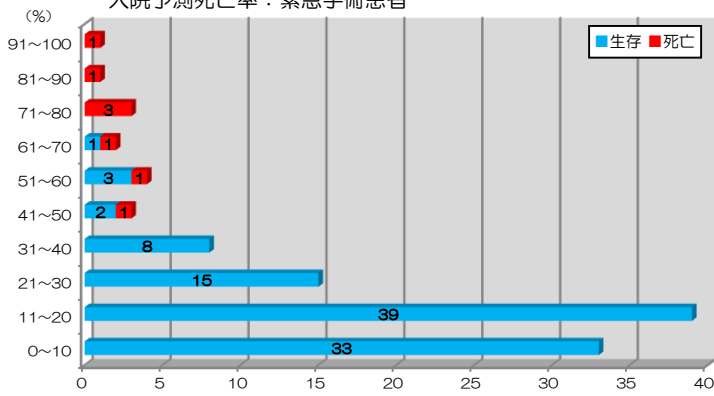
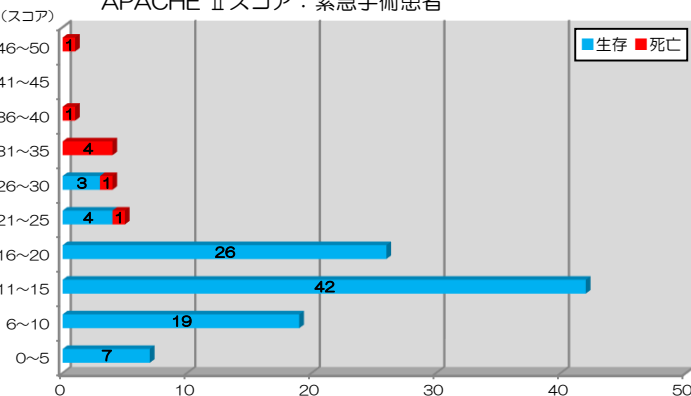
APACHE IIスコア：非手術患者

入院予測死亡率：非手術患者



APACHE IIスコア：緊急手術患者

入院予測死亡率：緊急手術患者



APACHE IIスコア：待機手術（予定手術）患者

入院予測死亡率：待機手術（予定手術）患者

