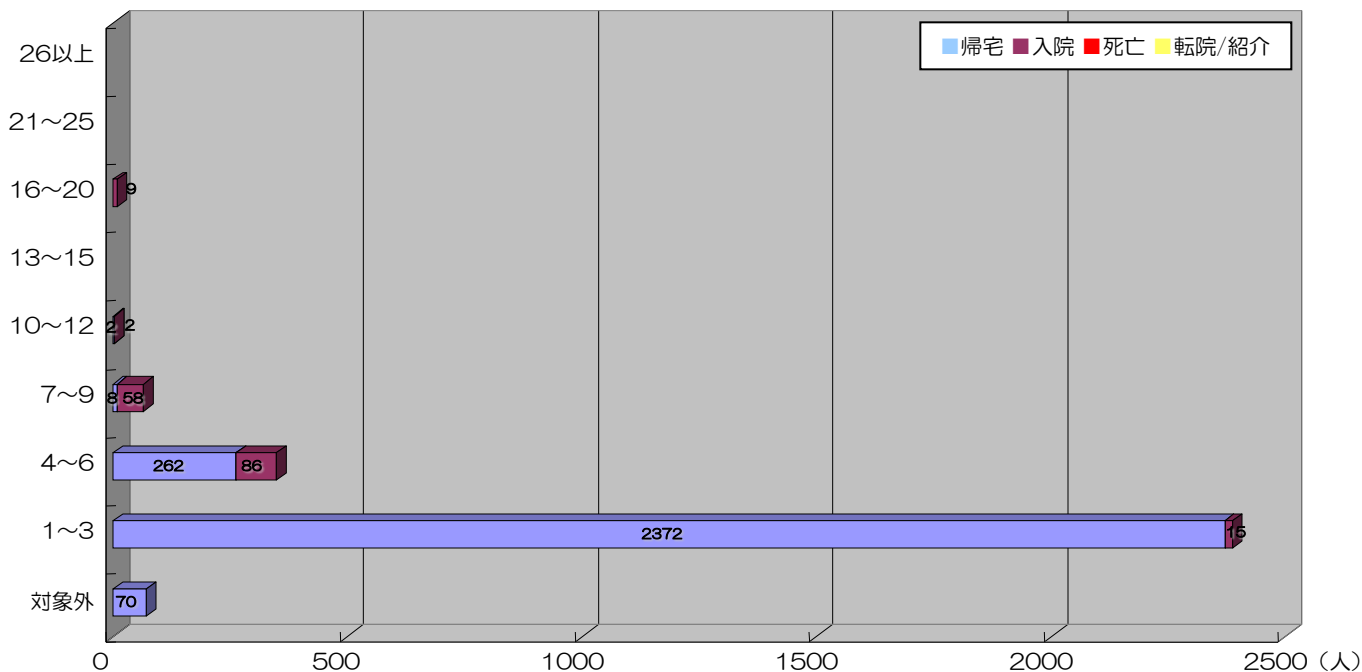


2009年 外傷により直接救急外来を受診された患者（2884人）

ISS	帰宅	病棟入院	HCU入院	ICU入院	死亡	転院/紹介	総数	入院率
26以上							0	---
21~25							0	---
16~20		7	2				9	100%
13~15							0	---
10~12	2	1	1				4	50.0%
7~9	8	50	6	2			66	87.9%
4~6	262	74	12				348	24.7%
1~3	2372	12	2	1			2387	0.6%
対象外	70						70	0%
総数	2714	144	23	3	0	0	2884	5.9%

対象外：明らかな外傷は認めず、検査や処置を必要としなかった患者



Ps	帰宅	病棟入院	HCU入院	ICU入院	死亡	転院/紹介	総数	入院率
0.25 < Ps								---
0.25 ≤ Ps ≤ 0.5								---
0.5 < Ps	2714	144	23	3	0	0	2884	5.9%
総数	2714	144	23	3	0	0	2884	5.9%

