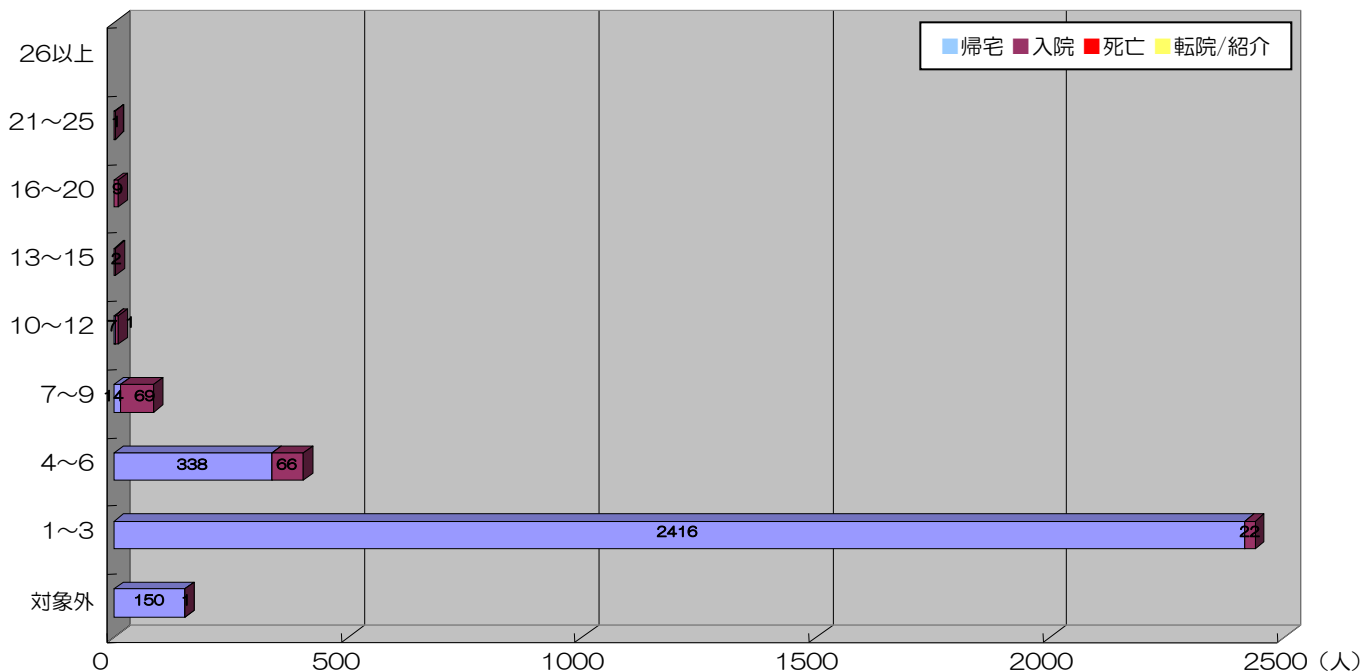


# 2010年 外傷により直接救急外来を受診された患者 (3097人)

| ISS   | 帰宅   | 病棟入院 | HCU入院 | ICU入院 | 死亡 | 転院/紹介 | 総数   | 入院率   |
|-------|------|------|-------|-------|----|-------|------|-------|
| 26以上  |      |      |       |       |    |       | 0    | ---   |
| 21~25 |      | 1    |       |       |    |       | 1    | 100%  |
| 16~20 |      | 2    | 7     |       |    |       | 9    | 100%  |
| 13~15 |      |      | 2     |       |    |       | 2    | 100%  |
| 10~12 | 1    | 5    | 1     | 1     |    |       | 8    | 87.5% |
| 7~9   | 14   | 54   | 15    |       |    |       | 83   | 83.1% |
| 4~6   | 338  | 60   | 6     |       |    | 1     | 405  | 16.3% |
| 1~3   | 2416 | 20   | 2     |       |    |       | 2438 | 0.9%  |
| 対象外   | 150  | 1    |       |       |    |       | 151  | 0.7%  |
| 総数    | 2919 | 143  | 33    | 1     | 0  | 1     | 3097 | 5.7%  |

\*対象外：明らかな外傷は認めず、検査や処置を必要としなかった患者\*



| Ps              | 帰宅   | 病棟入院 | HCU入院 | ICU入院 | 死亡 | 転院/紹介 | 総数   | 入院率  |
|-----------------|------|------|-------|-------|----|-------|------|------|
| 0.25 < Ps       |      |      |       |       |    |       |      | ---  |
| 0.25 ≤ Ps ≤ 0.5 |      |      |       |       |    |       |      | ---  |
| 0.5 < Ps        | 2919 | 143  | 33    | 1     | 0  | 1     | 3097 | 5.7% |
| 総数              | 2919 | 143  | 33    | 1     | 0  | 1     | 3097 | 5.7% |

