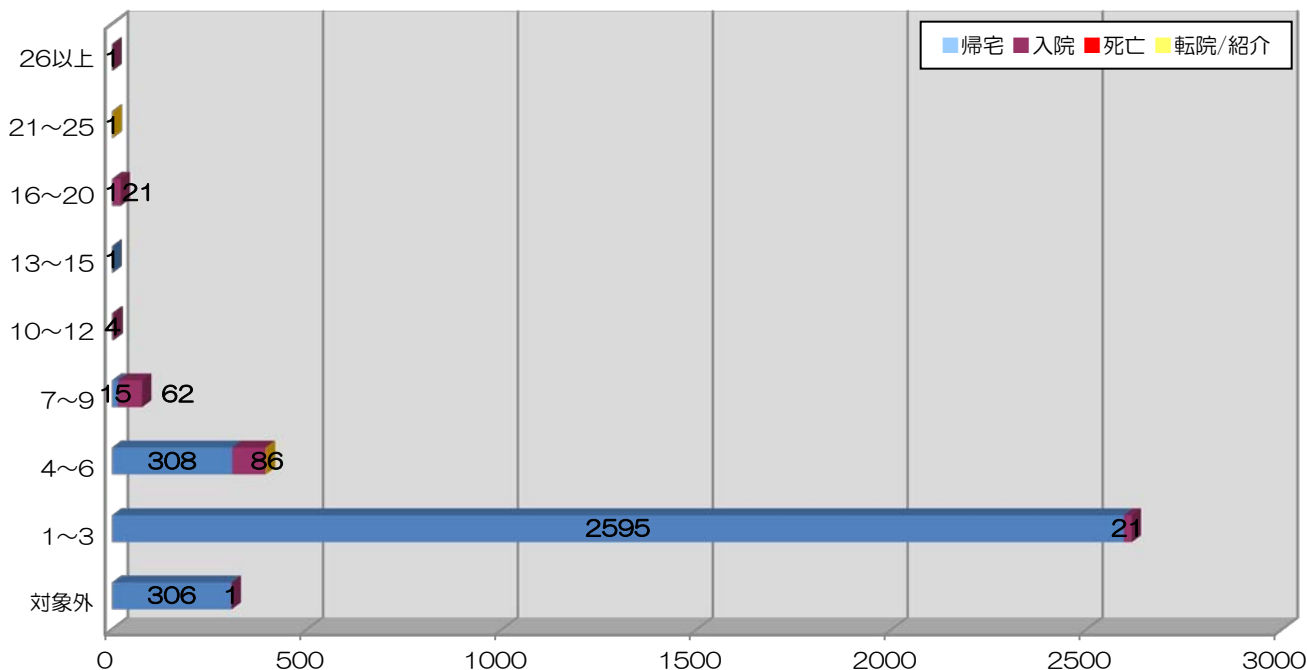


2011年 外傷により直接救急外来を受診された患者（3425人）

ISS	帰宅	病棟入院	HCU入院	ICU入院	死亡	転院/紹介	総数	入院率
26以上			1				1	100%
21~25			1			1	2	50%
16~20	1	9	11	1			22	95.5%
13~15		1					2	100%
10~12		1	3				4	100%
7~9		49	12	1			77	80.5%
4~6	306	74	11	1		1	395	21.8%
1~3	2595	18	3				2616	0.8%
対象外	306		1				307	0.3%
総数	3225	152	43	3	0	2	3425	5.8%

対象外：明らかな外傷は認めず、検査や処置を必要としなかった患者



Ps	帰宅	病棟入院	HCU入院	ICU入院	死亡	転院/紹介	総数	入院率
0.25 < Ps								---
0.25 ≤ Ps ≤ 0.5								---
0.5 < Ps	3227	152	41	3	0	2	3425	5.8%
総数	3227	152	41	3	0	2	3425	5.8%

