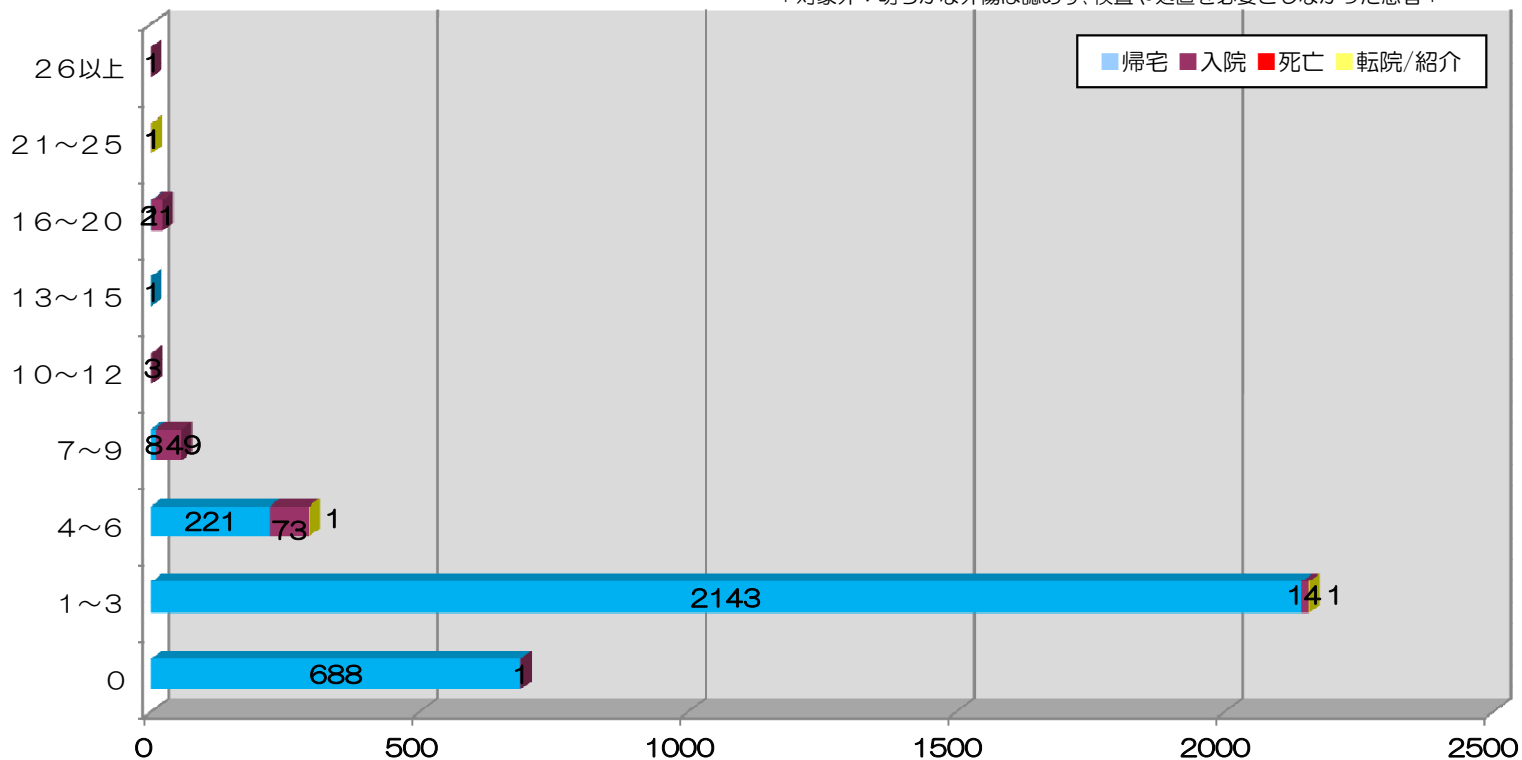


2012年 外傷により直接救急外来を受診された患者 (3228人)

ISS	帰宅	病棟入院	HCU入院	ICU入院	死亡	転院/紹介	総数	入院率
26以上								-----
21~25		1					1	100%
16~20	2	9	12				23	91.3%
13~15			1			1	2	50.0%
10~12		2	1				3	100%
7~9	8	38	11				57	84.5%
4~6	221	66	7			1	295	24.7%
1~3	2143	12	2			1	2158	0.6%
対象外	688	1					689	0.1%
総数	3062	129	34	0	0	3	3228	5.0%

対象外：明らかな外傷は認めず、検査や処置を必要としなかった患者



Ps	帰宅	病棟入院	HCU入院	ICU入院	死亡	転院/紹介	総数	入院率
0.25 < Ps								---
0.25 ≤ Ps ≤ 0.5								---
0.5 < Ps	3062	129	34	0	0	3	3228	5.0%
総数	3062	129	34	0	0	3	3228	5.0%

