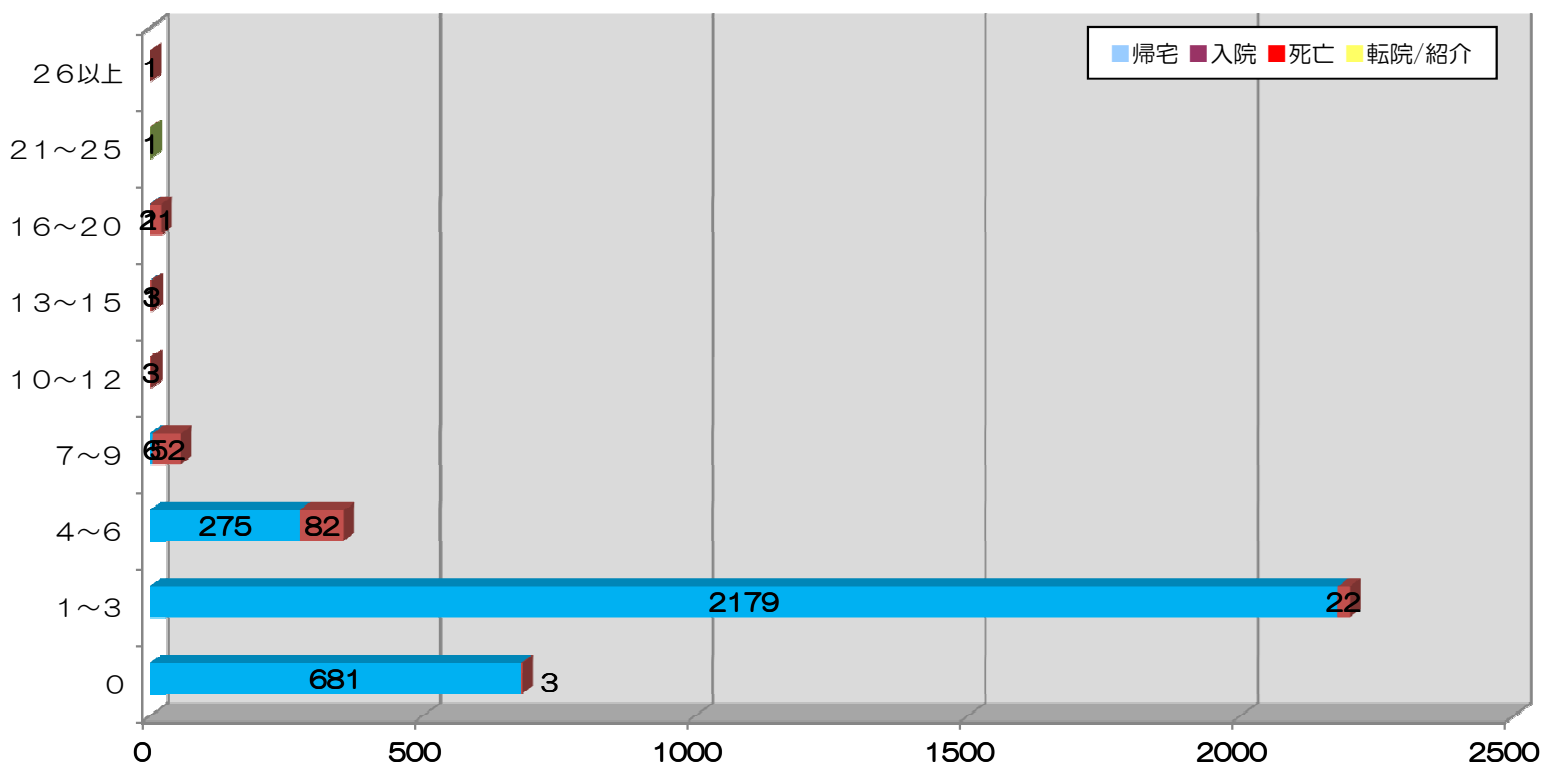


2013年 外傷により直接救急外来を受診された患者 (3329人)

ISS	帰宅	病棟入院	HCU入院	ICU入院	死亡	転院/紹介	総数	入院率
26以上								-----
21~25		3	2				5	100%
16~20		13	5				18	100%
13~15		2	1				3	100%
10~12		2	1				3	100%
7~9	6	41	10	1			58	89.7%
4~6	275	74	8				357	23.0%
1~3	2179	19	3				2201	1.0%
対象外	682	1	1	1			684	0.4%
総数	3141	155	31	2	0	0	3329	5.6%

対象外：明らかな外傷は認めず、検査や処置を必要としなかった患者



Ps	帰宅	病棟入院	HCU入院	ICU入院	死亡	転院/紹介	総数	入院率
0.25 < Ps								---
0.25 ≤ Ps ≤ 0.5								---
0.5 < Ps	3141	155	31	3	0	0	3329	5.6%
総数	3141	155	31	3	0	0	3329	5.6%

