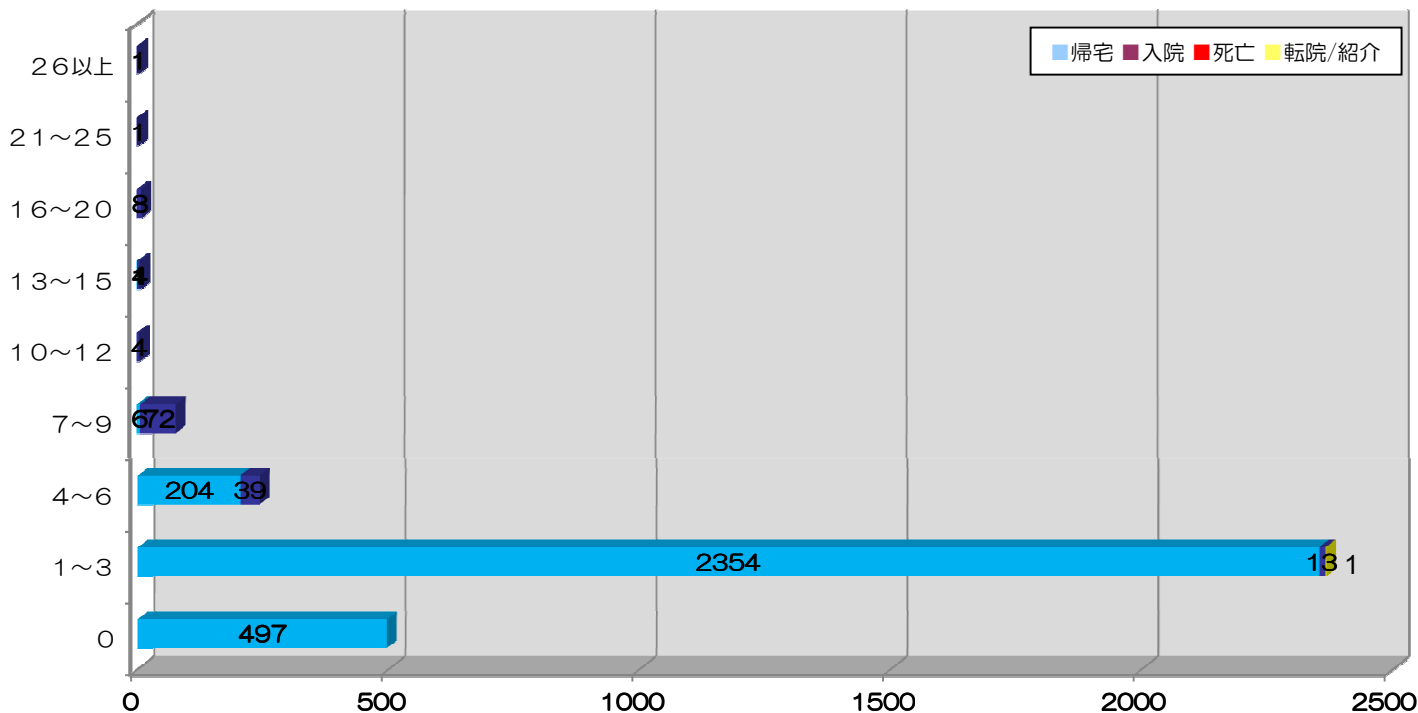


2014年 外傷により直接救急外来を受診された患者（3228人）

ISS	帰宅	病棟入院	HCU入院	ICU入院	死亡	転院/紹介	総数	入院率
26以上			1					100%
21~25		1					1	100%
16~20		3	5				1	100%
13~15	1	2	1	1			5	80.0%
10~12		3	1				4	100%
7~9	6	48	21	3			78	92.3%
4~6	204	39					243	16.0%
1~3	2354	13					2368	0.5%
対象外	497		1			1	497	-----
総数	3062	109	29	4	0	1	3205	4.4%

対象外：明らかな外傷は認めず、検査や処置を必要としなかった患者



Ps	帰宅	病棟入院	HCU入院	ICU入院	死亡	転院/紹介	総数	入院率
0.25 < Ps								---
0.25 ≤ Ps ≤ 0.5								---
0.5 < Ps	3062	109	29	4	0	1	3205	4.4%
総数	3062	109	29	4	0	1	3205	4.4%

