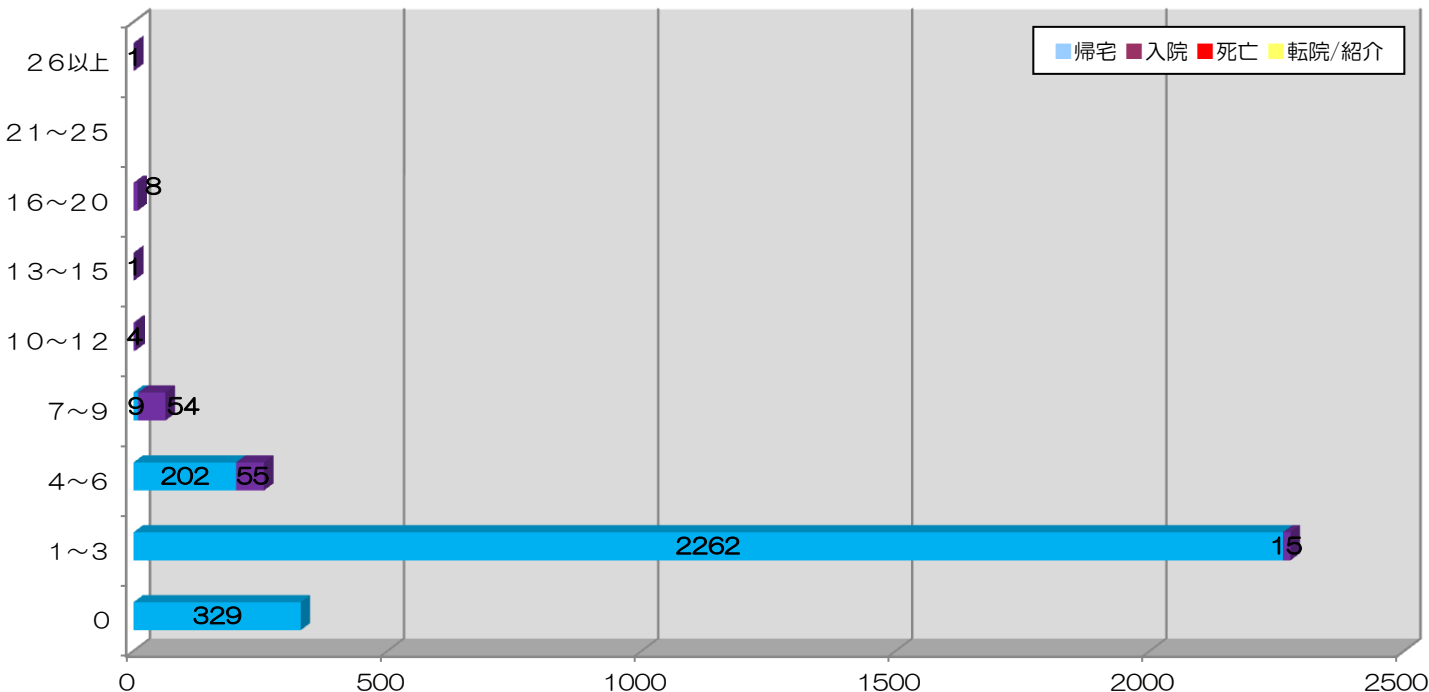


# 2015年 外傷により直接救急外来を受診された患者（2940人）

ISS	帰宅	病棟入院	HCU入院	ICU入院	死亡	転院/紹介	総数	入院率
26以上			1				1	100%
21~25								100%
16~20		3	4	1			8	100%
13~15			1				1	100%
10~12		3	1				4	100%
7~9	9	42	11	1			63	85.7%
4~6	202	42	13				257	21.4%
1~3	2262	11	3	1			2277	0.66%
対象外	329						329	----
総数	2802	101	34	3	0	0	2940	4.7%

\*対象外：明らかな外傷は認めず、検査や処置を必要としなかった患者\*



Ps	帰宅	病棟入院	HCU入院	ICU入院	死亡	転院/紹介	総数	入院率
0.25 < Ps								---
0.25 ≤ Ps ≤ 0.5								---
0.5 < Ps	2802	101	34	3	0	0	2940	4.7%
総数	2802	101	34	3	0	0	2940	4.7%

