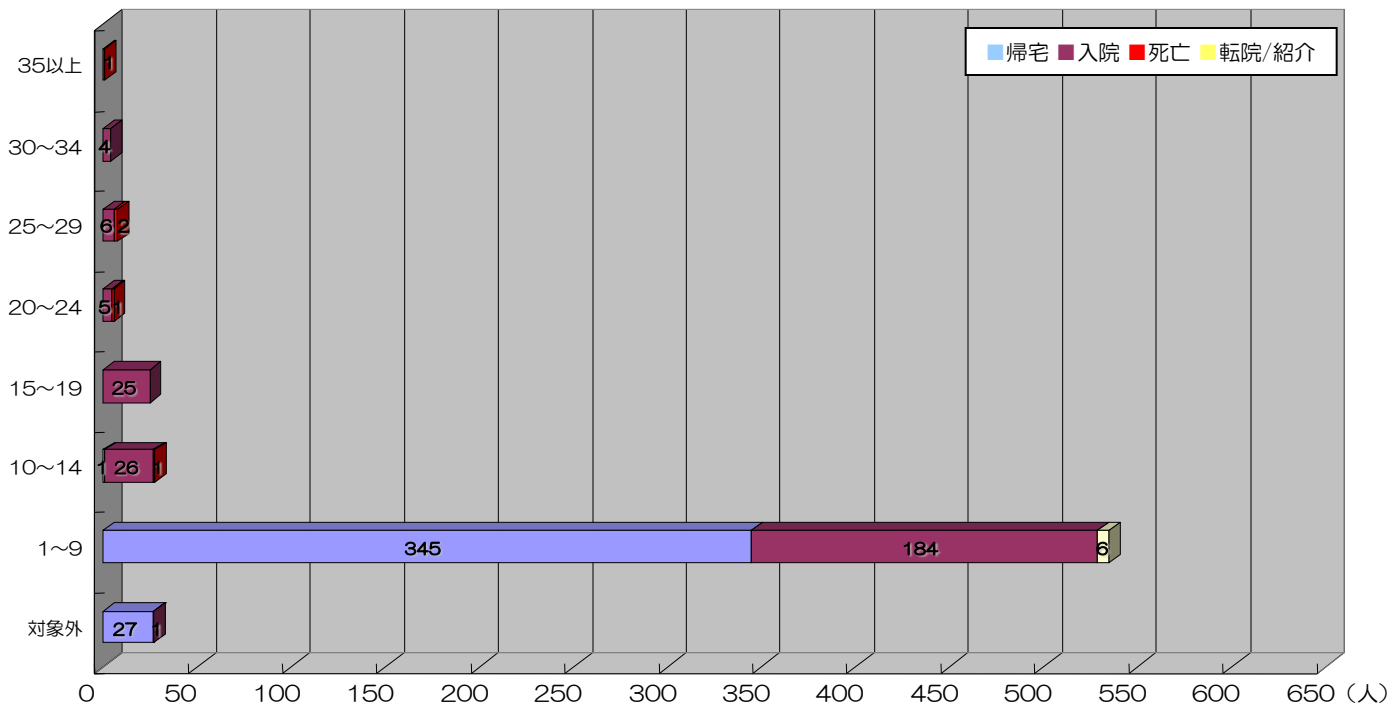


2008年 外傷により救急車搬送された患者（636人）

ISS	帰宅	病棟入院	HCU入院	ICU入院	死亡	転院/紹介	総数	入院率
35以上					1		1	0%
30~34			2	2			4	100%
25~29			2	4	2		8	75.0%
20~24			4	1	1		6	83.3%
15~19		1	22	2			25	100%
10~14	1	7	16	3	1		28	92.9%
1~9	345	110	71	3		6	535	34.8%
対象外	27		1				28	3.6%
総数	373	118	118	15	6	6	635	39.8%

対象外：明らかな外傷は認めず、検査や処置を必要としなかった患者



Ps	帰宅	病棟入院	HCU入院	ICU入院	死亡	転院/紹介	総数	入院率
0.25 < Ps					5		5	0%
0.25 ≤ Ps ≤ 0.5			2	1	1		4	75.0%
0.5 < Ps	373	118	116	14		6	627	39.9%
総数	373	118	118	15	6	6	636	39.8%

