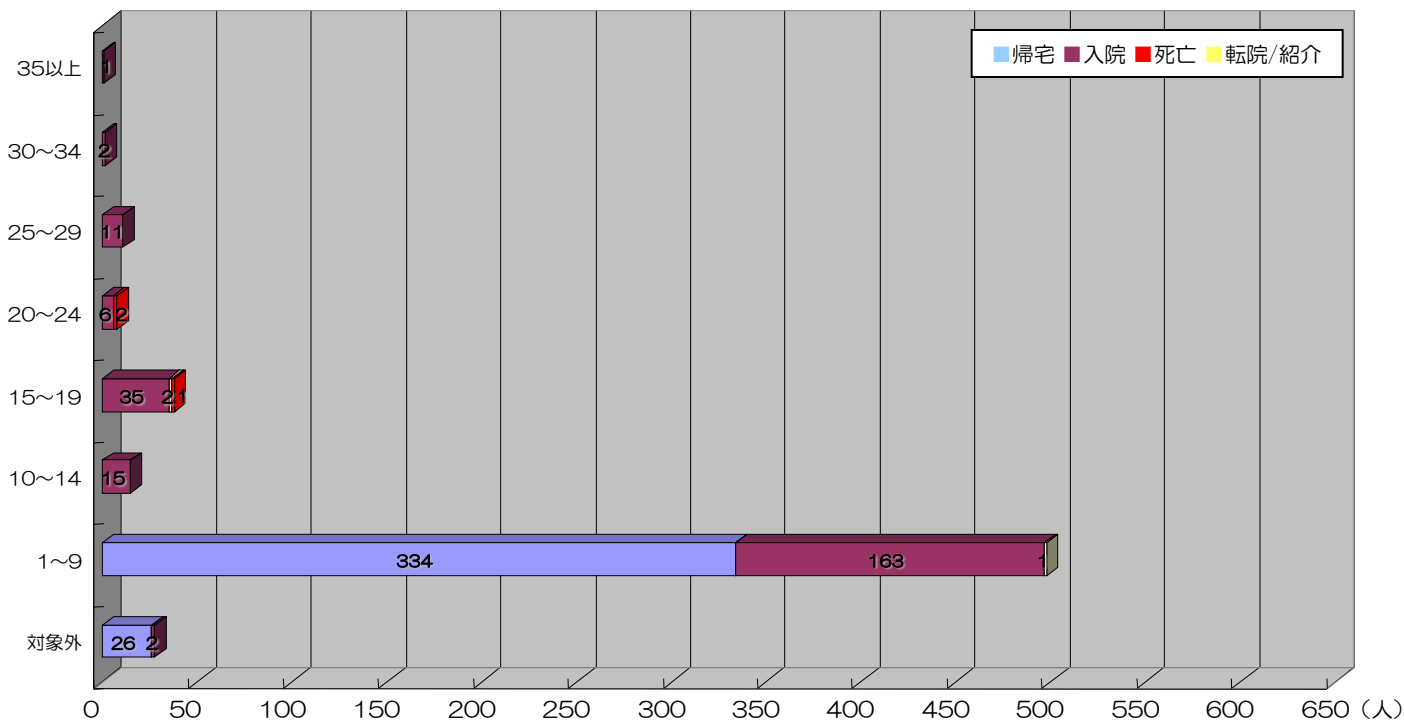


2009年 外傷により救急車搬送された患者 (601人)

ISS	帰宅	病棟入院	HCU入院	ICU入院	死亡	転院/紹介	総数	入院率
35以上				1			1	100%
30~34			2				2	100%
25~29		1	7	3			11	100%
20~24			3	3	2		8	75.0%
15~19		7	21	7	1	2	38	97.2%
10~14		2	11	2			15	100%
1~9	334	92	68	3		1	498	32.8%
対象外	26	2					28	7.1%
総数	360	104	112	19	3	3	601	39.3%

対象外：明らかな外傷は認めず、検査や処置を必要としなかった患者



Ps	帰宅	病棟入院	HCU入院	ICU入院	死亡	転院/紹介	総数	入院率
0.25 < Ps			2	2	3		7	57.1%
0.25 ≤ Ps ≤ 0.5			2				2	100%
0.5 < Ps	360	104	108	17		3	592	38.9%
総数	360	104	112	19	3	3	601	39.3%

