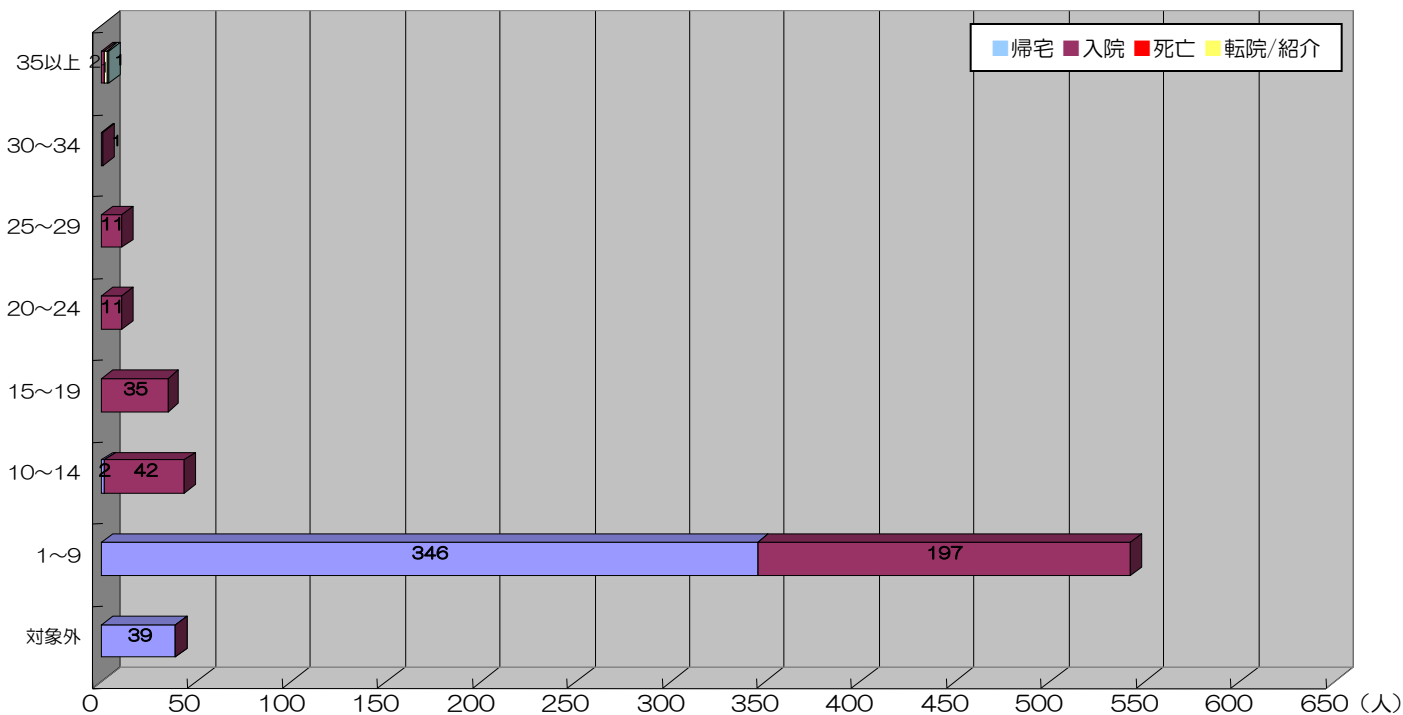


2010年 外傷により救急車搬送された患者 (688人)

ISS	帰宅	病棟入院	HCU入院	ICU入院	死亡	転院/紹介	総数	入院率
35以上				2	1	1	4	66.7%
30~34				1			1	100%
25~29			1	10			11	100%
20~24			8	3			11	100%
15~19		6	24	5			35	100%
10~14	2	11	26	5			44	95.5%
1~9	346	131	62	4			543	36.3%
対象外	39						39	0.0%
総数	387	148	121	30	1	1	688	43.5%

対象外：明らかな外傷は認めず、検査や処置を必要としなかった患者



Ps	帰宅	病棟入院	HCU入院	ICU入院	死亡	転院/紹介	総数	入院率
0.25 < Ps				2			2	100%
0.25 ≤ Ps ≤ 0.5				2	1		3	66.7%
0.5 < Ps	387	148	121	26		1	683	43.3%
総数	387	148	121	30	1	1	688	43.5%

