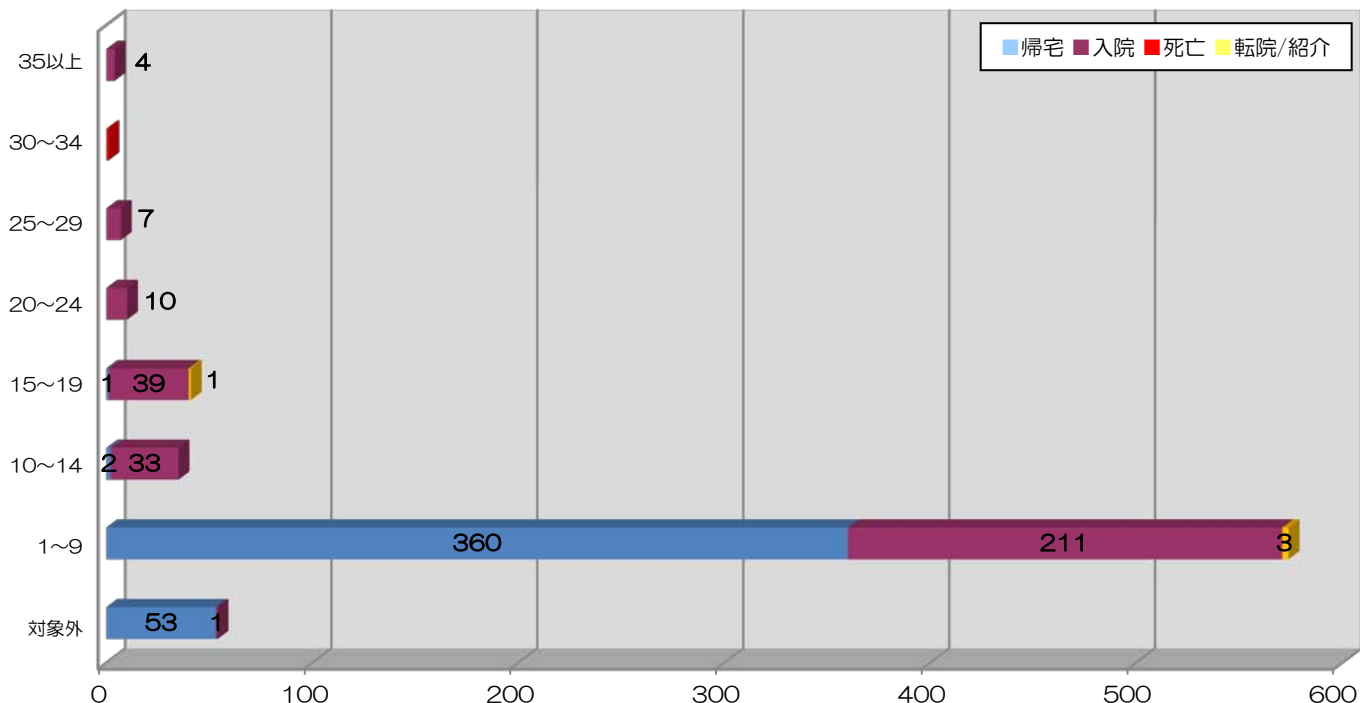


2011年 外傷により救急車搬送された患者（725人）

ISS	帰宅	病棟入院	HCU入院	ICU入院	死亡	転院/紹介	総数	入院率
35以上				4			4	100%
30~34					1		1	-----
25~29			3	4			7	100%
20~24		2	7	1			10	100%
15~19		12	26	1		1	40	100%
10~14	2	13	20				35	94.3%
1~9	360	161	45	5		3	574	37.3%
対象外	53		1				54	1.9%
総数	415	188	102	15	1	4	725	42.6%

対象外：明らかな外傷は認めず、検査や処置を必要としなかった患者



Ps	帰宅	病棟入院	HCU入院	ICU入院	死亡	転院/紹介	総数	入院率
0.25 < Ps			1	1	1		3	66.7%
0.25 ≤ Ps ≤ 0.5				1		1	2	50.0%
0.5 < Ps	414	189	101	13		3	720	42.1%
総数	414	189	102	15	1	4	725	42.2%

