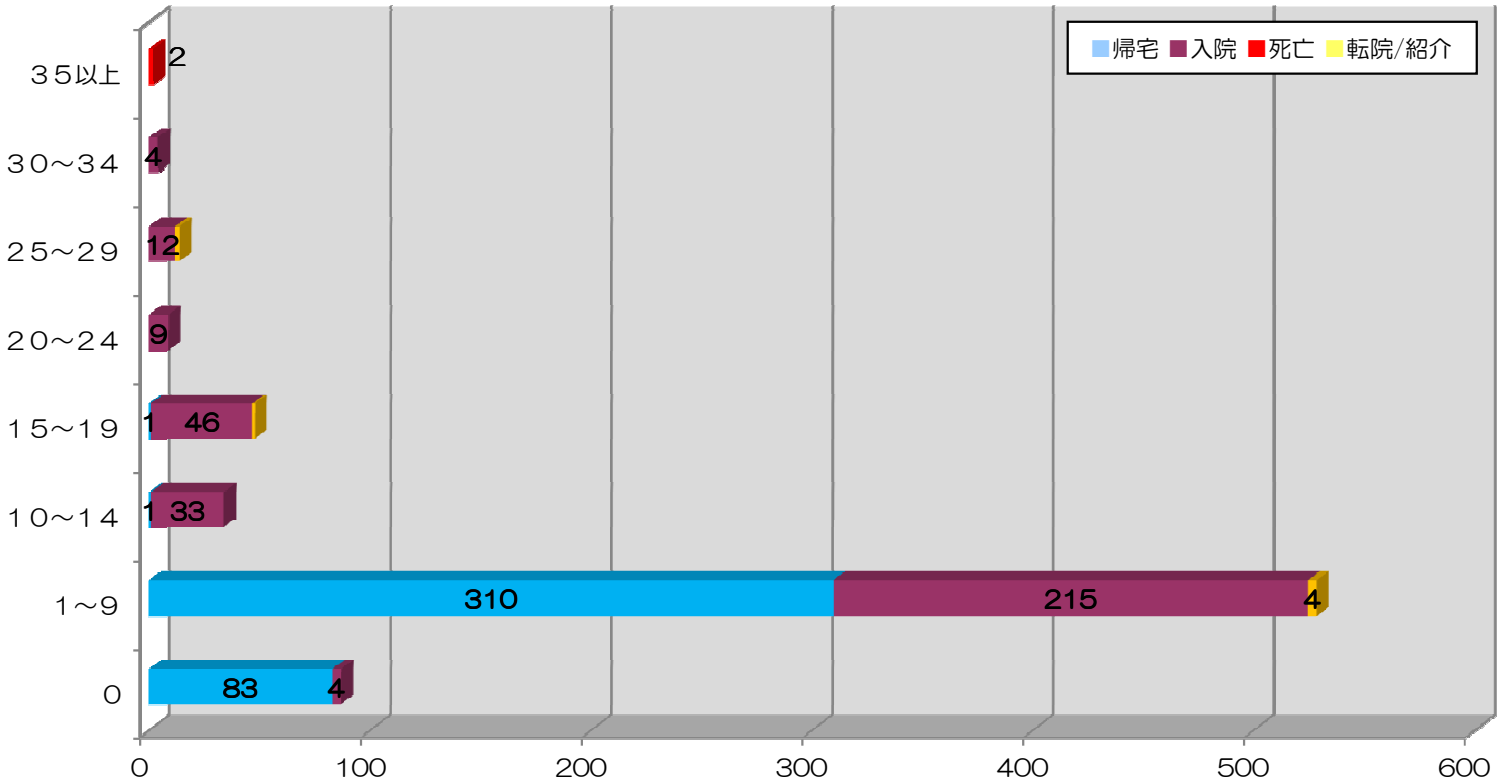


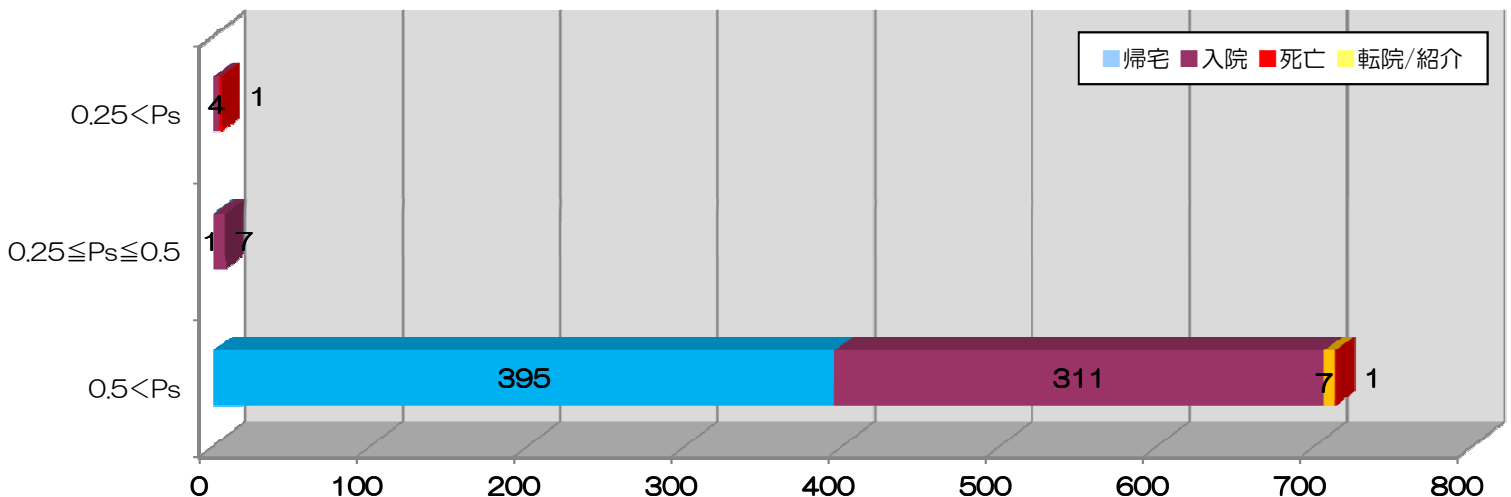
2012年 外傷により救急車搬送された患者（727人）

ISS	帰宅	病棟入院	HCU入院	ICU入院	死亡	転院/紹介	総数	入院率
35以上					2		2	-----
30~34			2	2			4	100%
25~29		1	6	5		2	14	100%
20~24			5	4			9	100%
15~19	1	11	30	5		1	48	97.9%
10~14	1	4	23	6			34	97.1%
1~9	310	130	81	4		4	529	41.1%
対象外	83	2	2				87	4.6%
総数	395	148	149	26	2	7	727	42.6%

対象外：明らかな外傷は認めず、検査や処置を必要としなかった患者



Ps	帰宅	病棟入院	HCU入院	ICU入院	死亡	転院/紹介	総数	入院率
0.25<Ps			2	2	1		5	80.0%
0.25≤Ps≤0.5	1		4	3			8	87.5%
0.5<Ps	395	147	143	21	1	7	714	43.5%
総数	396	147	149	26	2	7	727	44.7%



◆ER搬送から入院/転院が行われたまでの集計結果◆