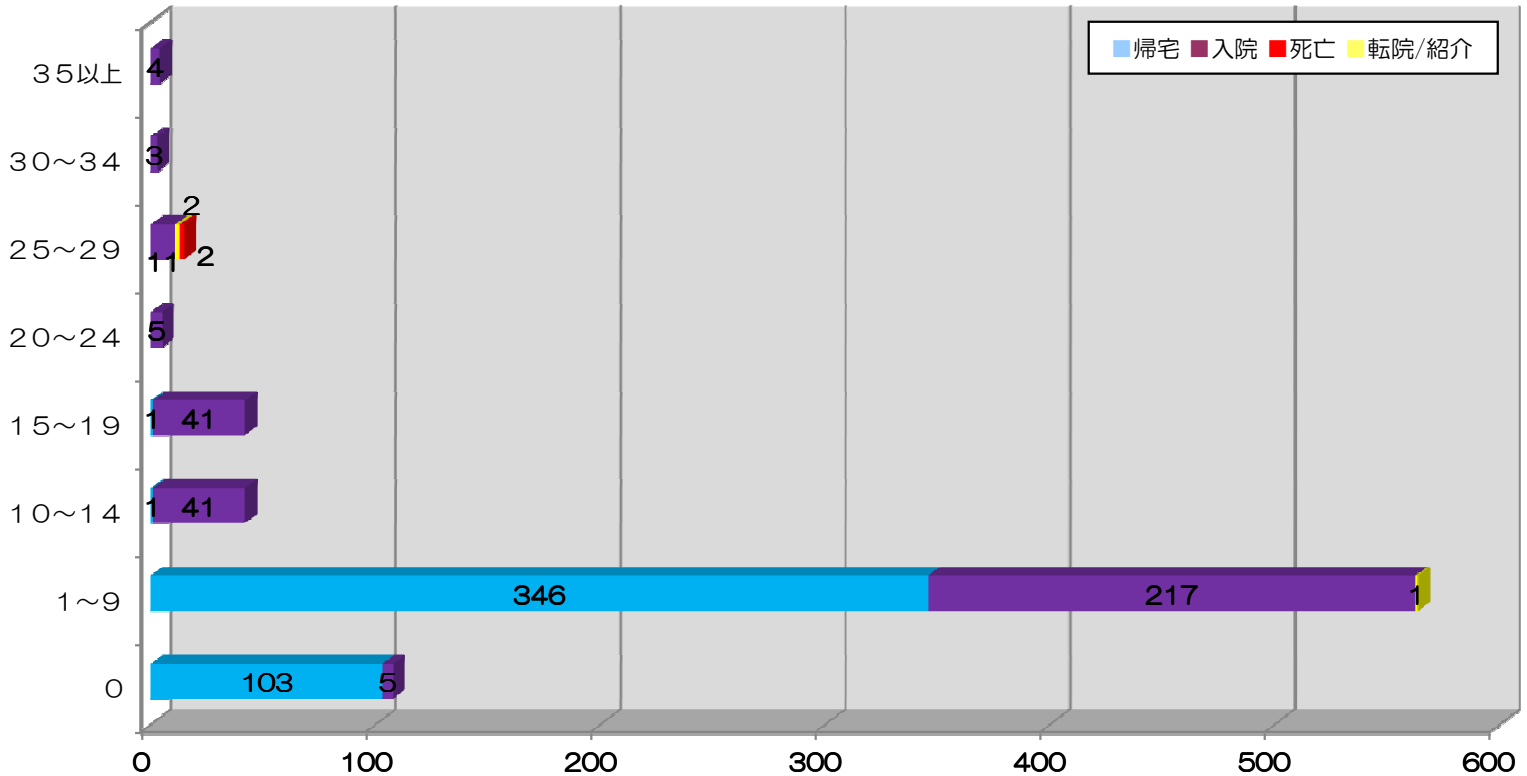


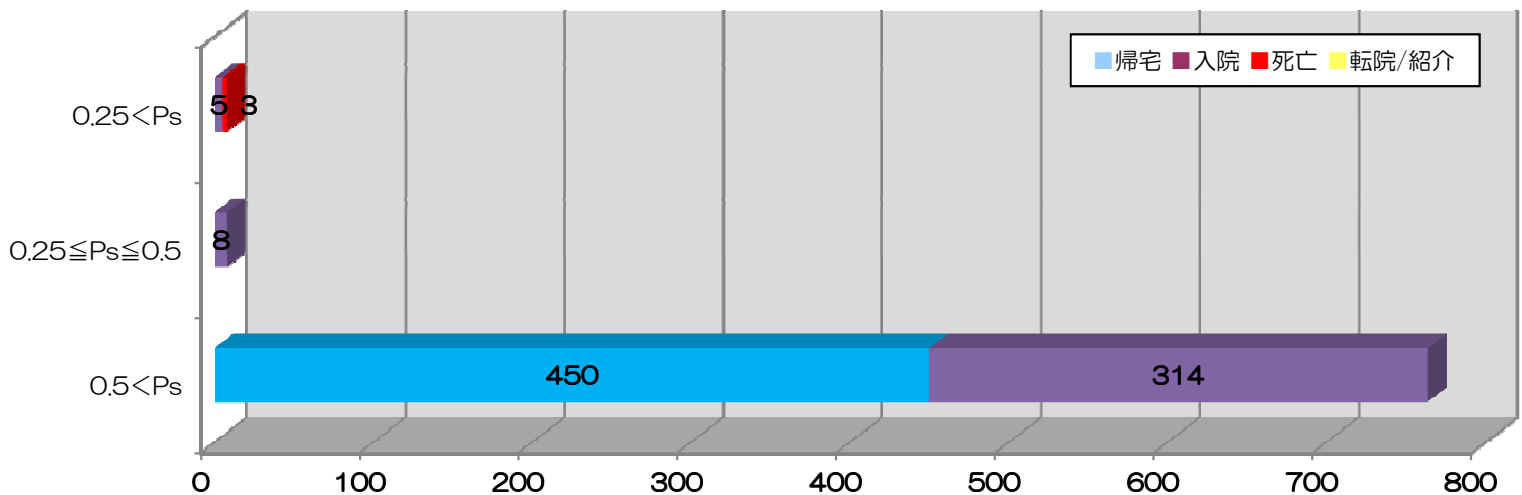
2013年 外傷により救急車搬送された患者（783人）

ISS	帰宅	病棟入院	HCU入院	ICU入院	死亡	転院/紹介	総数	入院率
35以上			1	3			4	100%
30~34				3			3	100%
25~29			7	4	2	2	15	100%
20~24			3	2			5	100%
15~19	1	13	25	3			42	97.6%
10~14		8	27	6	1		42	100%
1~9	346	135	77	5		1	564	38.7%
対象外	103	1	4				108	4.6%
総数	450	157	144	26	3	3	727	42.3%

対象外：明らかな外傷は認めず、検査や処置を必要としなかった患者



Ps	帰宅	病棟入院	HCU入院	ICU入院	死亡	転院/紹介	総数	入院率
0.25 < Ps			2	3	3		8	62.5%
0.25 ≤ Ps ≤ 0.5			3	5			8	100%
0.5 < Ps	450	157	139	18		3	767	40.9%
総数	450	157	144	26	3	3	783	41.8%



◆ER搬送から入院/転院が行われたまでの集計結果◆