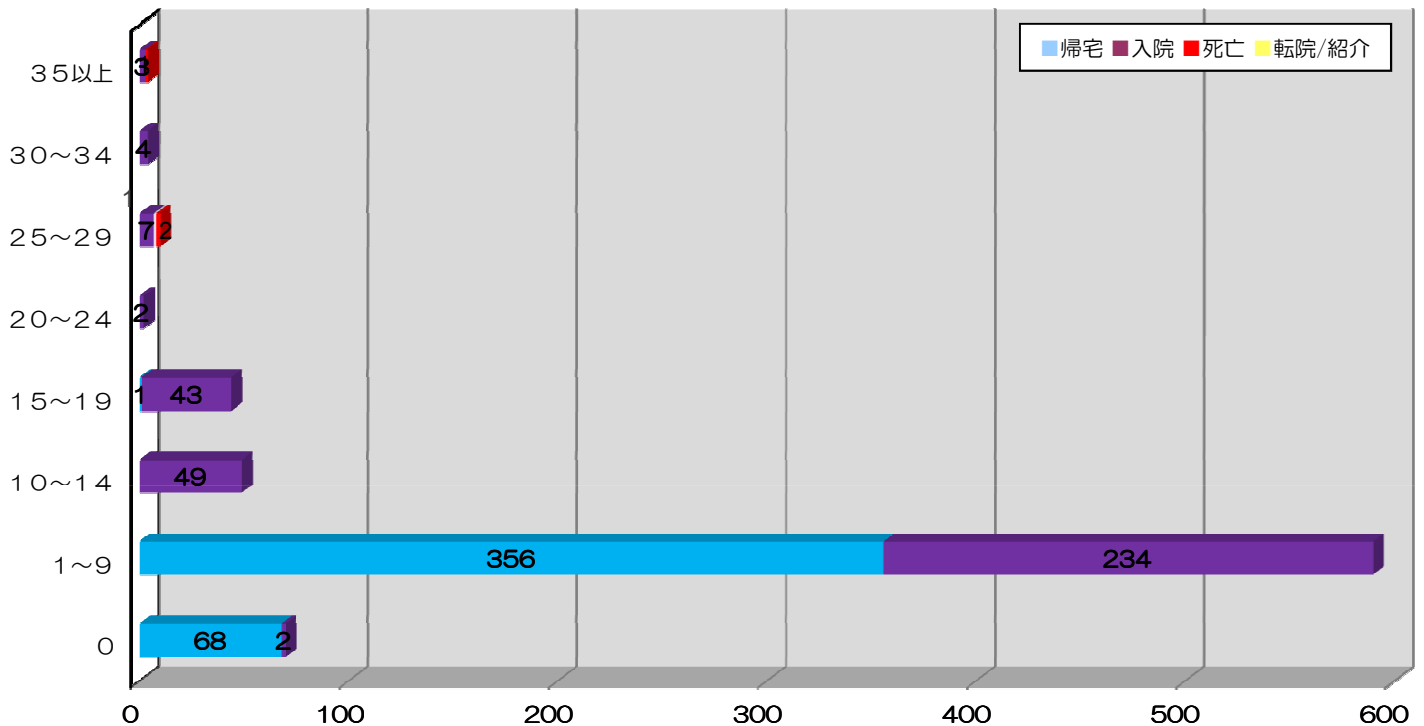


2014年 外傷により救急車搬送された患者（773人）

ISS	帰宅	病棟入院	HCU入院	ICU入院	死亡	転院/紹介	総数	入院率
35以上				3	2		5	100%
30~34			1	3			4	100%
25~29		2	3	2	1	1	9	100%
20~24				2			2	100%
15~19	1	9	29	5			44	97.7%
10~14		11	34	4			49	100%
1~9	356	137	92	5			590	39.7%
対象外	68	1	1				70	2.9%
総数	425	160	160	24	3	1	773	44.6%

対象外：明らかな外傷は認めず、検査や処置を必要としなかった患者



Ps	帰宅	病棟入院	HCU入院	ICU入院	死亡	転院/紹介	総数	入院率
0.25 < Ps			1	3	2		6	66.7%
0.25 ≤ Ps ≤ 0.5		2	2	4			9	100%
0.5 < Ps	425	158	157	17	1	1	759	43.8%
総数	425	160	160	24	3	1	773	44.6%

