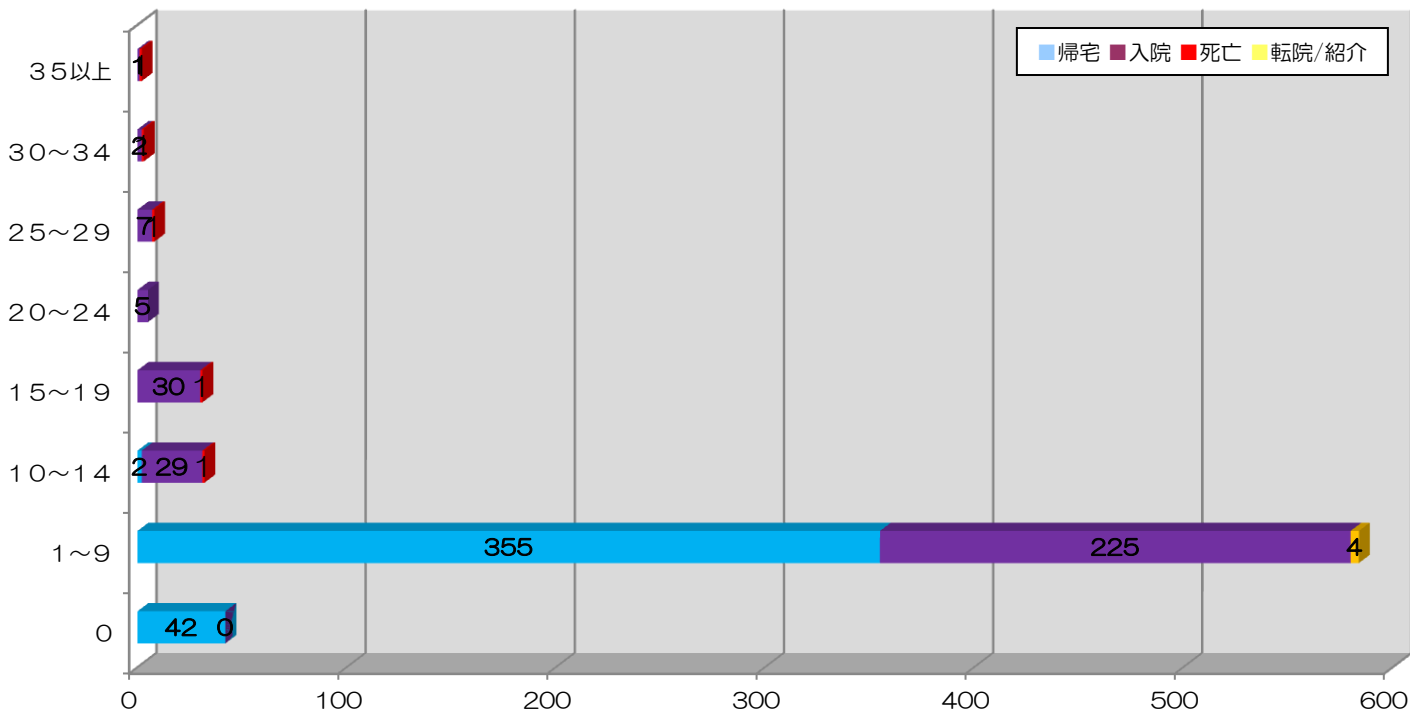


# 2015年 外傷により救急車搬送された患者 (707人)

| ISS   | 帰宅  | 病棟入院 | HCU入院 | ICU入院 | 死亡 | 転院/紹介 | 総数  | 入院率   |
|-------|-----|------|-------|-------|----|-------|-----|-------|
| 35以上  |     |      |       | 1     | 1  |       | 2   | 50.0% |
| 30~34 |     |      |       | 2     | 1  |       | 3   | 66.7% |
| 25~29 |     | 1    | 2     | 4     | 1  |       | 8   | 87.5% |
| 20~24 |     |      | 5     |       |    |       | 5   | 100%  |
| 15~19 |     | 3    | 20    | 7     | 1  |       | 31  | 96.9% |
| 10~14 | 2   | 5    | 19    | 6     | 1  |       | 33  | 93.5% |
| 1~9   | 355 | 101  | 118   | 5     |    | 4     | 583 | 37.6% |
| 対象外   | 42  |      |       |       |    |       | 42  | 2.9%  |
| 総数    | 399 | 110  | 164   | 25    | 5  | 4     | 707 | 42.3% |

\*対象外：明らかな外傷は認めず、検査や処置を必要としなかった患者\*



| Ps              | 帰宅  | 病棟入院 | HCU入院 | ICU入院 | 死亡 | 転院/紹介 | 総数  | 入院率   |
|-----------------|-----|------|-------|-------|----|-------|-----|-------|
| 0.25 < Ps       |     |      |       | 2     | 2  |       | 5   | 50.0% |
| 0.25 ≤ Ps ≤ 0.5 |     |      |       | 1     | 3  |       | 4   | 25.0% |
| 0.5 < Ps        | 399 | 110  | 164   | 22    |    | 4     | 699 | 42.3% |
| 総数              | 399 | 110  | 164   | 25    | 5  | 4     | 707 | 42.3% |

