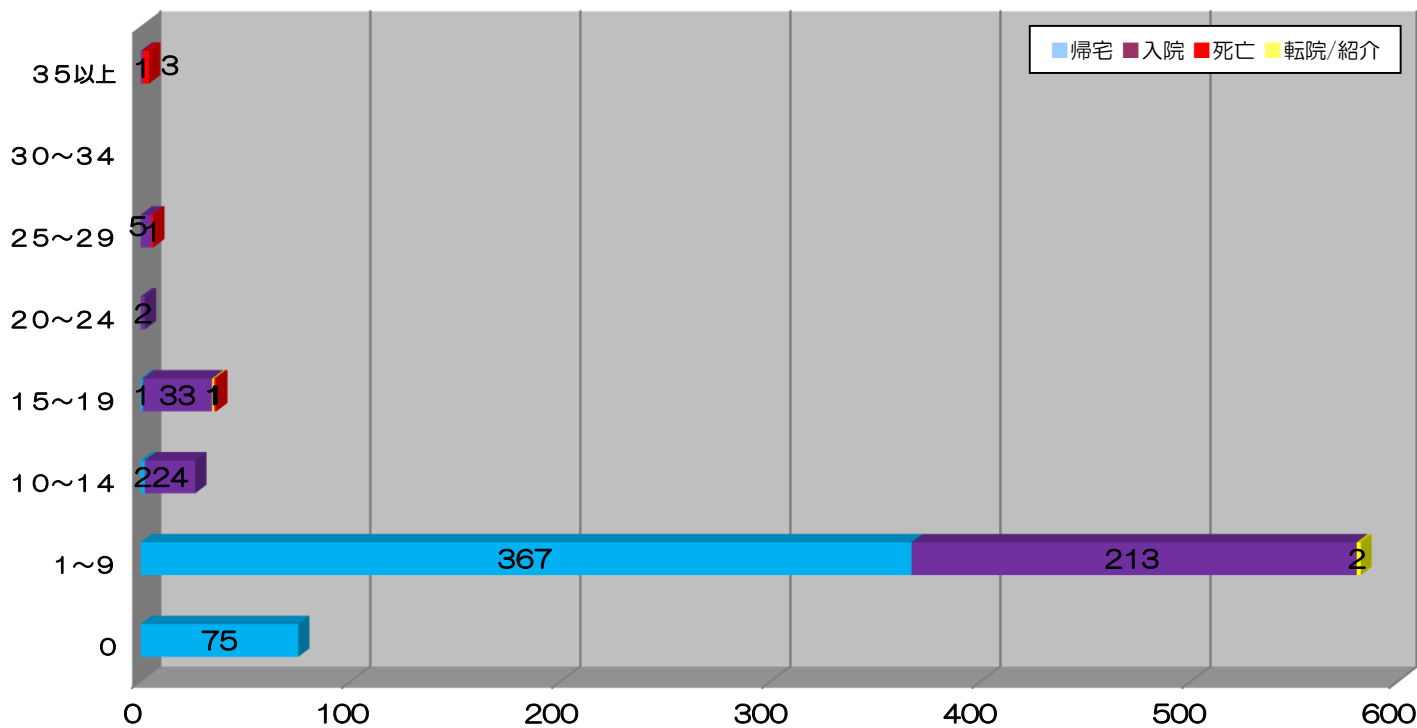


2016年 外傷により救急車搬送された患者 (731人)

ISS	帰宅	病棟入院	HCU入院	ICU入院	死亡	転院/紹介	総数	入院率
35以上				1	3		4	75.0%
30~34			1					100%
25~29			1	4	1		6	83.3%
20~24			1	1			2	100%
15~19	1	3	21	9	1	1	36	94.4%
10~14	2	1	17	6			26	92.3%
1~9	367	102	105	5		2	582	36.8%
対象外	75				2		75	0.0%
総数	445	106	146	26	3	3	731	38.7%

対象外：明らかな外傷は認めず、検査や処置を必要としなかった患者



Ps	帰宅	病棟入院	HCU入院	ICU入院	死亡	転院/紹介	総数	入院率
0.25 < Ps				2	5		7	28.6%
0.25 ≤ Ps ≤ 0.5			2	1			3	100%
0.5 < Ps	445	106	144	23		3	721	38.3%
総数	445	106	146	26	5	3	731	39.1%

