

病 院 概 要

平成30年度



市 立 砥 波 総 合 病 院

市立砺波総合病院憲章

わたくしたちは、市立砺波総合病院の職員であることを誇りとし、愛と奉仕の精神のもとに、病気で悩める人々を癒すことに互いの心を結集し、この憲章を定めます。

市立砺波総合病院は

- 1 患者さんの権利を尊重します
- 1 医療の安全を追求し 信頼される医療を提供します
- 1 医療・福祉・介護・保健分野との連携に努め 地域医療の推進に努めます
- 1 職員が働く喜びと誇りの持てる職場をめざします
- 1 健全な病院経営に努めます

理 念

地域に開かれ
地域住民に親しまれ
信頼される病院



『患者さんの権利を守るために』

- 1 当院では、病気を克服しようとしておられる患者さんの人権を尊重し、その経済的・社会的地位、年齢、性別、疾病の種類などにかかわらず平等で最良の医療を提供します。
- 2 当院では、患者さんと一緒に病気を克服するために、患者さんが既に実施された診療の内容と、これから行われようとする検査、及び治療の目的、方法、内容、危険性、治療の見通し及び、これに代わる他の治療法について十分説明し、さらに患者さんの治療に対する希望もお聞きし、相互の理解を得た上で、医療を行います。
- 3 当院では、患者さんの希望があれば原則として、患者さん本人にカルテを開示いたします。また、他の医療機関にかかり意見を求めるためや、他の医療機関に移られるときには全ての情報をお渡しします。
- 4 当院では、患者さんのプライバシーを守るために、患者さんの承諾なく当院の医療従事者以外の第三者に患者さんの情報を開示いたしません。
- 5 患者さんの権利には義務と責任が伴います。

以上を守り診療することを約束いたします。

目 次

第 1 病院の沿革	1
第 2 病院の現況	
1 平成 30 年度病院運営の基本施策	8
2 主要許認可指定事項	
(1) 病院開設許可事項	8
(2) 病院使用許可事項	8
(3) 各種指定・認定または申出事項	9
(4) 標榜診療科	10
(5) 施設基準に係る届出事項等	10
(6) 保険外併用療養費制度に係る届出事項等	12
(7) 各種団体等施設認定状況	13
3 機構組織図	
(1) 機構図	15
(2) 組織図	16
(3) 委員会組織図	17
(4) 病院内部組織委員会・会議	18
4 職員数	20
第 3 決算概要	
1 年度別収支状況	
(1) 収益的収入及び支出	21
(2) 資本的収入及び支出	23
(3) 年度別収支表	24
2 診療行為別収入の状況	
(1) 診療行為別収入比較表	25
第 4 業務概要	
1 患者の状況	
(1) 入院・外来別患者数	26
(2) 月別患者数	27
(3) 市町村別年間延患者数	28
(4) へき地巡回診療の状況	28
(5) 科別・月別患者数	29
(6) 入院（病床種類等）・外来（初診・再診・紹介率等）患者数	31

2 時間外救急患者数	
(1) 科別時間外救急患者数	32
(2) 市町村別時間外救急患者数	33
(3) 来院方法別時間外救急患者数	33
3 手術件数	34
4 分娩件数	34
5 内視鏡検査件数	35
6 人間ドック・健診等の状況	36
7 ヘリコプターによる患者の搬送状況	36
8 薬剤科の業務状況	37
9 放射線技術科の業務状況	39
10 臨床検査科の業務状況	40
11 臨床病理科の業務状況	40
12 栄養科の業務状況	41
13 総合リハビリテーションセンターの業務状況	42
14 地域医療部の業務状況	43
15 訪問看護ステーション事業の業務状況	44
16 臨床工学科の業務状況	45
17 輸血センターの業務状況	46
18 東洋医学科 鍼灸室の業務状況	46
19 医師事務支援室の業務状況	46
20 医療安全部の業務状況	47
21 総合相談室の業務状況	47
第5 中国黒龍江省医院との医学友好交流の概要	
1 訪日団名簿	48
2 訪中団名簿	52
第6 病院創立記念日記念講演一覧	55
第7 主要施設の概要	
1 施設の概要	57
2 医療器械の整備状況	58

第1 病院の沿革

昭和21年	10月	大井敏雄氏、病院建設の許可申請を厚生大臣に提出
	11月	国の補助事業として建設許可の内示
昭和22年	5月 3日	出町杉木新大井外科医院の施設一切をもって出町厚生病院仮診療所を開設
	12月	細入村にあった工具寮を買収し診療棟及び病棟の移築工事が完成
昭和23年	4月 5日	東砺波郡国保団体連合会出町厚生病院として開設許可を受ける
	12日	開院
	13日	出町中神523番地（現在地）において診療開始 診療科：内科、外科、小児科、産婦人科、耳鼻咽喉科、眼科 病床数：一般91床、伝染9床、計100床 職員数：51名
	6月	付属看護婦養成所開設
昭和24年	1月 12日	林村小島に林診療所を開設（昭和28年10月廃止）
	4月	検査室、薬局、医師住宅などの増築工事完成
	4月 2日	インターン実施修練病院の指定を受ける（昭和38年3月取消）
昭和25年	5月	般若村安川に般若診療所開設（昭和42年5月廃止）
昭和26年	6月 19日	太田村に太田診療所開設（昭和30年9月廃止 市に移管する）
	7月	井口村宮後に井口診療所開設（昭和32年3月廃止 井口村に移管する）
	12月	優生保護指定病院となり産婦人科診療棟を増築
昭和27年	4月 1日	町村合併により出町が「砺波町」となったので東砺波郡国民健康保険団体連合 会立「砺波厚生病院」と改称
	12月	結核予防法の制定に伴い結核病棟新築50床
昭和28年	1月 14日	構造設備並びに収容定員変更許可 病床数：一般80床、結核76床、伝染19床、計175床
	3月 30日	付属准看護婦養成所の指定を受ける（昭和40年3月医師会へ移管）
	11月 7日	福光町大塚に山田診療所開設（昭和32年3月廃止）
昭和29年	4月 1日	旧砺波市制施行
	8月 30日	使用許可 病床数：一般96床、結核97床、伝染19床、計212床
	12月	医師住宅5戸完成
昭和30年	3月	精神科病棟新築完成、木造一部2階建て54床
	4月 1日	精神神経科新設、精神病院に指定される
	5月 1日	開設許可 病床数：一般95床、結核98床、精神54床、伝染19床、計266床
	12月 7日	歯科新設
昭和31年	3月 31日	町村合併から国保団体も大幅にうつりかわり東砺波郡国保団体連合会を解散
	4月 1日	砺波市に移管 砺波厚生病院の名称のまま砺波市立の病院となる 内科、外科、小児科、産婦人科、耳鼻咽喉科、眼科、精神神経科、歯科 一般95床、結核98床、精神54床、伝染19床、計266床、職員154名
	5月	増築の結核病棟完成50床
	6月	使用許可 一般95床、結核148床、精神54床、伝染19床、計316床
昭和32年	2月 1日	伝染病棟20床完成 砺波市に移管
	6月	皮膚泌尿器科新設 計9科
	7月 1日	総合病院の認可を受ける
	7月 25日	収容定員変更許可 病床数：一般101床、結核121床、精神54床、伝染20床、計296床
昭和32年	12月	精神科病棟の増築工事完成 29床 看護婦宿舍および准看護婦養成所新築工事完成 砺波市井栗谷に梅檀山診療所開設（昭和39年10月廃止）

昭和33年	2月20日	収容定員変更許可 病床数：一般101床、結核121床、精神83床、伝染20床、計325床
	4月	整形外科新設 計10科 創立10周年記念式典
	9月	大井敏雄院長、砺波市長に就任
	11月1日	水木正雄副院長 院長に就任 大井敏雄、名誉院長となる
昭和34年	9月1日	結核病棟21床を改装し一般病棟に転用 収容定員変更許可 病床数：一般118床、結核100床、精神83床、伝染20床、計321床
昭和35年	5月	診療科目変更 内科より分離 呼吸器科新設
	12月	一般病床の不足とともに施設の老朽化が激しく、2か年継続事業として診療棟増築を決定し、この増築用地1,672㎡を取得
昭和36年	4月	准看護養成所を准看護学院と改称
	12月25日	初のコンクリート3階建の診療棟増築工事完成
昭和37年	1月6日	使用及び収容定員変更許可 病床数：一般158床、結核100床、精神83床、伝染20床、計361床 職員154名
	3月	精神病棟12床増床、病床数373床となる
	6月1日	名称変更 砺波市立砺波厚生病院と改称 住居表示の変により所在地を砺波市新富町1番61号に変更
昭和38年	4月	公営企業法財務規定等を適用
	12月5日	精神科病棟増築 収容定員変更許可 病床数：一般158床、結核100床、精神120床、伝染20床、計398床
昭和39年	4月	累積赤字解消のため再建団体の指定を受ける。(昭和41年4月指定除外)
	8月	救急告示病院に認定される
昭和40年	3月20日	結核病棟焼失
	3月31日	付属准看護学院指定取消 (県医師会立砺波准看護学院設立)
	4月22日	収容定員減床許可 病床数：一般158床、結核85床、精神120床、伝染20床、計383床
昭和41年	4月	再建団体の指定除外される
	7月	皮膚泌尿科を皮膚科及び泌尿器科に分離
	9月	病棟及び管理棟改築工事のため既存木造建物の移動始まる
昭和42年	2月	病棟及び管理棟改築工事着工
	4月	管理職を除く職員組合結成
昭和43年	5月20日	病棟および管理棟改築工事完成 使用許可 病床数：一般170床、結核65床、精神120床、伝染20床、計375床
昭和44年	5月	組合運営による県下初の保育所開設
昭和45年		財政状態再び悪化
昭和48年	4月	県下初の形成外科開設 (院内標榜)
	6月10日	人工透析開始
	9月	精神科病棟改築工事着工 (66床)
昭和49年	11月	精神科病棟改築工事完成 麻酔科新設
昭和50年	4月1日	脳神経外科新設
	8月	厚生省認可により形成外科が標榜科となる
	8月23日	特室2床増築開設許可 病床数：一般172床、結核65床、精神120床、伝染20床、計377床

昭和51年	5月	放射線科新設、診療を週1回で開始
	9月11日	手術部門の整備を図るため中央診療棟増築工事着工
昭和52年	7月14日	内部の変更施設許可 病床数：一般217床、結核35床、精神120床、伝染20床、計392床
	7月30日	中央診療棟増築工事完成
	8月	胃腸科新設
昭和54年	3月	医師住宅用地1,535㎡取得
	6月	県下初の全身用CTが導入
	9月1日	小林長院長就任、水木正雄名誉院長となる
	11月	医師住宅5戸完成
昭和55年	5月	砺波市医学友好訪中団が訪中
	9月	病棟・外来棟増築工事マスタープランを自治病施設センター委託
	10月31日	中国黒龍江省医院と医学友好の合意書を取りかわし研修生の相互派遣を始める
昭和56年	3月	起債許可決定
	4月1日	名称変更 市立砺波総合病院と改称 病院増改築始まる
	8月4日	開設許可（一般病床139床増床、結核病床15床減床許可） 病床数：一般356床、結核20床、精神120床、伝染20床、計516床
	10月	病棟・外来棟増築工事着工
昭和57年	4月1日	第二次救急医療対策として病院群輪番事業を開始
	12月	病棟完成（現在の北病棟） 使用許可 病床数：一般224床、結核20床、精神120床、伝染20床、計384床
昭和58年	4月	病棟管理棟改修工事完了 使用許可 病床数：一般309床、結核20床、精神120床、伝染20床、計469床
	9月10日	病棟・外来棟増改築工事竣工式典挙行
	9月11日	中国黒龍江省医院と医学友好交流合意書について更新調印する
昭和59年	4月1日	1-2病棟47床稼働始める
	8月1日	県下初の夕食午後6時配膳を実施
	11月29日	伝染病棟新築工事、精神病棟減床、開設許可 病床数：一般356床、結核20床、精神66床、伝染10床、計452床
昭和60年	2月15日	伝染病棟新築工事完成
	4月1日	伝染病棟使用許可（5室10床）
昭和61年	5月23日	開設許可（結核20床を一般病床に転床） 病床数：一般376床、精神66床、伝染10床、計452床
	7月1日	一般病棟20床使用許可
昭和62年	3月	レセプト業務電算化システム開発完了
	4月1日	用度在庫管理業務電算化稼働
	4月	病院将来構想委員会発足
	5月5日	中国黒龍江省医院と医学友好交流合意書について更新調印する
	5月26日	オンライン開通式（カード型診察券導入）
昭和62年	6月	入院レセプト作成業務開始
	6月15日	開設許可事項変更許可（2階手術部の増改築）
	7月	外来レセプト作成業務開始
	7月	手術部増改築工事着工
	10月	放射線治療・核医学棟整備マスタープランを自治病施設センターに委託
	11月	温食食器の導入
	11月	手術部増改築工事竣工
昭和63年	1月18日	手術部増改築部分の使用許可
	3月	放射線治療、核医学棟マスタープラン完成

昭和63年	4月	選択メニューの試行
平成元年	4月12日	オアシス文庫開設
	5月12日	選択メニュー開始
	8月1日	開設許可事項変更許可（核医学棟の増築、既存施設の用途変更）
	8月4日	放射線治療、核医学棟整備工事着工
平成2年	10月4日	中国黒龍江省医院と医学友好交流合意書について更新調印する（於 砺波）
	3月	地域医療室発足
	4月12日	病院創立記念日制定、記念式典・オアシス落語・記念講演開催
	10月31日	中国黒龍江省医院との医学友好交流10周年記念行事を挙行 放射線発生装置の使用許可
	12月7日	核医学棟増築部分の使用許可
平成3年	2月17日	新整形外科オープン
	3月22日	開設許可事項変更許可（医局の一部→会議室等）
	3月27日	新中央診療棟竣工
	5月15日	平成3年度全国自治体優良病院受賞
	9月4日	中国黒龍江省医院と医学友好交流合意書について更新調印する（於 哈尔滨）
	9月	中央診療棟改修工事・更衣室棟新築工事着工
	10月	中央診療棟改修工事竣工 管理棟改修工事・厚生棟新築工事着工
平成4年	12月	更衣室棟・厚生棟工事着工
	1月	保育室新築工事着工
	3月	管理棟改修工事（新第3病棟）、保育室竣工
	3月30日	開設許可事項変更許可（一般病棟（34床）の増床、事務室の用途変更） 病床数：一般410床、精神66床、伝染10床、計486床
平成5年	5月20日	自治大臣表彰受賞
	4月	新医事システム電算化事業スタート（自己導入） 診療報酬点数表甲表採用
	9月22日	中国黒龍江省医院と医学友好交流合意書について更新調印する（於 砺波）
	9月	処方オーダーリングシステムスタート
平成6年	12月	検査オーダーリングシステムスタート
	3月	病院経営診断報告
	8月	病院東側に職員駐車場（160台）完成
	10月20日	看護支援システムスタート 注射オーダーリングシステムスタート 流域下水道施設へ一部開通
平成7年	1月31日～	阪神大震災医療救護班第1班活動（灘区、西灘保育所）8名
	2月	再来受付システムスタート
	2月27日～	阪神大震災医療救護班第2班活動（灘区、西灘保育所）5名
	4月1日	荒川龍夫院長就任、小林長名誉院長となる
	10月1日	三診療部長任命
平成8年	4月1日	神経内科、呼吸器外科新設
	7月1日	へき地中核病院の指定
	7月25日	へき地巡回診療始まる
	8月30日	中国黒龍江省医院と医学友好交流合意書について更新調印する（於 哈尔滨）
	9月3日	富山県総合防災訓練
平成9年	11月29日	災害拠点病院（地域災害医療センター）の指定
	4月1日	地域周産期母子医療センターの認定
	4月28日	中国黒龍江省医院と医学友好交流合意書について更新調印する（於 砺波）

平成10年	4月1日	総合相談窓口の開設
	4月8日	創立50周年記念行事
	7月1日	砺波市歯科保健センター設置
平成11年	3月31日	開設許可事項変更許可（伝染病棟（10床）から感染病棟（4床）の減床） 病床数：一般410床、精神66床、感染症4床、計480床
	4月1日	北野喜行院長就任
	8月24日	中国黒龍江省医院と医学友好交流合意書について更新調印する（於 哈尔滨）
	8月31日	病院増改築工事のため西側駐車場使用不可
	8月	病院増改築工事（第1期工事）
	9月1日	砺波被害者支援相談室（こころの窓）を開設
	9月2日	病院増改築工事 起工式
	10月1日	三副院長制施行
	10月4日	市45周年記念式典にて小林名誉院長、荒川前院長が保健衛生功労表彰受賞
	10月6日	開設許可事項変更許可（一般病棟（65床）の増床、病棟の増築及び用途変更） 病床数：一般475床、精神66床、感染症4床、計545床
	12月3日	病院東側駐車場増設竣工
	平成12年	12月20日
1月1日		ターミナルデジット方式による退院カルテ管理開始
4月1日		介護保険制度施行 診療情報開示
6月25日		第1回病院モニター会議
8月1日		臨床研修病院指定申請
8月7日		落雷により約2時間の停電（病院内、気中開閉器に落雷）
平成13年	3月30日	臨床研修病院指定通知
	4月1日	循環器科、心臓血管外科、こう門科、リハビリテーション科新設（胃腸科を消化器科に）
	4月2日	新カルテ方式導入
	5月22日	開設許可事項変更許可（構造設備一部変更、診療科増設による名称変更） 病床数：一般475床、精神66床、感染症4床、計545床
	6月2日	第2回病院モニター会議
	6月10日	西棟竣工式及び見学会
	6月18日	西棟B1～2Fオープン
	7月1日	西棟3～7Fオープン 緩和ケア病床6床設置
	7月2日	第2次第I期オーダーリングシステムスタート 院外処方開始
	8月30日	砺波救急医療大規模訓練
	9月28日	中国黒龍江省医院医学友好交流20周年の夕べ
	10月1日	病棟名の変更（北棟、南棟、管理棟） 第1病棟、中央診療棟の解体工事始まる
10月31日	日本医療機能評価（病院機能評価）機構予備審査受審	
12月	東棟工事着工	
平成14年	1月9日	飛行場（屋上ヘリポート）設置許可 航空灯火（屋上ヘリポート）設置許可
	1月29日	日本医療機能評価（病院機能評価）機構本審査受審
	3月18日	日本医療機能評価（病院機能評価）機構認定（複合病院種別B：一般・精神）
	4月1日	地域救命センター指定（ICU 6床、HCU 12床）
	4月13日	中国黒龍江省医院と医学友好交流合意書について更新調印する（於 砺波）
	7月1日	第2次第II期オーダーリングシステムスタート
	7月6日	第3回病院モニター会議

平成15年	4月1日	小杉光世院長就任、北野喜行参与となる	
	6月10日	東棟竣工式	
	6月16日	SARS訓練（新型肺炎対応連携訓練）	
	6月23日	東棟外来部門オープン	
	6月30日	東棟病棟部門オープン	
	7月1日	開設許可事項変更許可（精神22床減 結核5床新設） 病床数：一般475床、精神44床、感染症4床、結核5床、計528床	
	8月27日	第4回病院モニター会議	
		飛行場（屋上ヘリポート）完成検査合格	
	8月28日	航空灯火（屋上ヘリポート）完成検査合格	
	9月5日	屋上ヘリポート（非公共用）供用開始	
	12月5日	病院ボランティア「りんどうの会」発足	
	平成16年	3月	北棟、外来棟完成
4月		新医師臨床研修制度による研修医採用	
4月5日		市50周年記念式典にて北野前院長、石崎前看護部長が保健衛生功労表彰受賞	
6月		管理棟改修完了	
8月		南棟改修完了	
10月2日		病院増改築事業竣工式	
10月25日		第5回病院モニター会議	
10月31日		砺波市・庄川町の合併に伴う医療機関の廃止	
11月1日		新砺波市誕生 開設許可事項変更許可（開設主体を新市に変更 一般14床減） 病床数：一般461床、精神44床、感染4床、結核5床、計514床	
平成17年		5月6日	電子カルテシステム 本格稼働
		8月25日	中国黒龍江省医院と医学友好交流合意書について更新調印する（於 哈尔滨）
	10月1日	西側駐車場の整備・有料化	
	10月6日	緩和ケア外来 開始	
	11月14日	院内保育所 給食開始	
	平成18年	2月1日	緩和ケア病床を6床から8床へ
4月1日		杉本立甫院長就任	
12月1日		モラル・ハラスメント相談窓口を設置	
平成19年	1月31日	地域がん診療連携拠点病院 指定	
	2月19日	日本医療機能評価（病院機能評価）認定更新審査(Ver. 5.0) ⇒認定	
	4月1日	臨床研修看護師制度スタート	
	7月2日	化学療法室 稼働	
	8月6日	女性骨盤底再建センター 稼働	
平成20年	3月3日	肝疾患診療連携拠点病院に選定	
	4月22日	中国黒龍江省医院と医学友好交流合意書について更新調印する（於 砺波）	
	5月13日	自治体4病院災害時医療救護活動相互応援協定締結	
	9月	R I 標識抗体療法を開始	
平成21年	1月14日	第1回市立砺波総合病院改革プラン検討委員会	
	2月18日	第2回市立砺波総合病院改革プラン検討委員会	
	3月1日	肝疾患市民公開講座	
	3月9日	第3回市立砺波総合病院改革プラン検討委員会	
	3月18日	市立砺波総合病院改革プラン策定	
	3月31日	X線フィルムレスの稼働	
	4月1日	診療支援管理室稼働	
	4月1日	がん診療部設置	
		D P C 開始	

平成21年	10月1日	地域総合診療科稼働
	11月2日	腹腔鏡下前立腺全摘術の導入
	11月11日	平成21年度市立砺波総合病院改革プラン検討委員会
	12月	前立腺密封小線源治療室稼働 全身用X線CT装置更新
平成22年	2月28日	肝疾患市民公開講座
	3月7日	中部ブロックDMA T実働訓練の実施
	3月	発熱外来診察室稼働
	4月1日	院内感染対策室稼働
	9月13日	富山県が設置する精神科病院に代わる施設の指定 (精神保健及び精神障害者福祉に関する法律法律第19条の8の規定に基づくもの)
	11月11日	平成22年度市立砺波総合病院改革プラン検討委員会
平成23年	11月25日	難病医療協力病院の指定
	4月1日	がん相談支援センター稼働
	4月2日～	東北地方太平洋沖地震 富山県医療救護班(第5次)活動(岩手県釜石市)4名 (その他各方面からの派遣要請により職員派遣)
	4月27日～	集団食中毒による腸管出血性大腸菌感染症患者の診療(入院・外来含む63名)
	8月	禁煙外来の開始
	9月1日	中国黒龍江省医院と医学友好交流合意書について更新調印する(於 哈爾濱)
	11月28日	平成23年度市立砺波総合病院改革プラン検討委員会
平成24年	1月8日	電子カルテシステム更新
	2月1日～	日本医療機能評価(病院機能評価)認定更新審査(Ver. 6.0) ⇒認定
	4月1日	伊東正太郎院長就任
	4月1日	保安員として元警察官を雇用
	6月12日	災害医療派遣チーム(富山県DMA T)指定病院の指定
	10月25日	開設許可事項変更許可(旧精神病棟解体、仮設棟着手)
	11月16日	平成24年度市立砺波総合病院改革プラン検討委員会
	11月30日	新型インフルエンザ対策実地訓練の実施
平成25年	3月18日	仮設棟使用開始、南棟解体着手
	7月4日	開設許可事項変更許可(南棟建設)
	8月17日	DMA T第2隊を編成
	11月12日	平成25年度市立砺波総合病院改革プラン検討委員会
平成26年	12月26日	全身用X線CT装置更新
	1月20日	デジタルマンモグラフィー導入
	8月11日	南棟完成式
平成27年	10月1日	患者総合支援センター「おあしす」を開設
	4月1日	院内に訪問看護ステーションを開設
	8月24日	富山県ドクターヘリ運航開始
平成28年	4月27日～	熊本地震に係る医療救護班の派遣6名(南阿蘇村)
	7月25日	中国黒龍江省医院と医学友好交流合意書について更新調印する(於 砺波)
	12月9日	新型インフルエンザ等対策実地訓練の実施
平成29年	2月22日～	日本医療機能評価(病院機能評価)認定更新審査(3rdG:ver. 1.1) ⇒認定
	4月1日	院内に居宅介護支援事業所を設置
	6月19日	放射線治療装置(リニアック)更新
	7月7日	前立腺癌に対する「ロボット支援腹腔鏡下前立腺全摘除術」開始
平成30年	4月2日	乳腺センター 稼働
	5月24日	地域医療支援病院の承認
平成31年	2月6日	富山県地域リハビリテーション地域包括ケアサポートセンター指定承認

第2 病院の現況

1 平成30年度 市立砺波総合病院運営の基本施策

当院は「地域に開かれ、地域住民に親しまれ、信頼される病院」を基本理念に高度先進急性期医療・小児医療・周産期医療・精神医療・老人医療・へき地医療・リハビリテーション・救急医療・在宅医療及び保健と福祉の連携をはかり、医療の質的な充実向上に努めている。そこで、平成30年度は次の基本施策を掲げ事業を行った。

1 患者さんの権利の尊重

- ・患者さんの権利に関する医療従事者の意識向上
- ・わかりやすい説明と患者及び家族等と医療従事者の合意による意思決定
- ・患者さんの診療に関する個人情報やプライバシーを厳正に保護

2 医療の安全性の確保

- ・医療の質と安全の確保を第一とし、上質で安全な医療サービスの継続的な提供
- ・病院機能の充実を図ることによる適切な医療体制の維持と災害時における患者と住民の安全確保

3 信頼される医療の提供

- ・救急医療の充実を図るとともに、専門医や臨床研修医の確保・育成
- ・患者さんを中心とした、家族、全医療スタッフが参加したチーム医療
- ・医療情報連携システムを利用し、診療所等との医療情報の共有化を図り、病診連携・病病連携の強化
- ・訪問看護ステーションによる在宅医療を推進
- ・地域住民のニーズに対応し、地域の医療機関、福祉・介護・保健分野と連携した地域包括ケアを推進し、地域完結型医療を構築
- ・地域の医療機関と連携・協力関係を推進し、地域全体の医療の質向上と安全性を図り、地域医療支援病院を承認

4 働く喜びと誇りの持てる職場の推進

- ・医療従事者としての誇りと自覚を持てるよう、研修や自主研究等を推進し、人間性豊かで専門性を兼ね備えた医療人を育成
- ・医療従事者として研鑽に励み、互いに助け合い、質の高い安全な医療を実践
- ・医師・看護師事務作業補助等により業務の軽減化を推進し、ワーク・ライフ・バランスの改善
- ・子育て等に関して女性職員が働き続けることができる環境整備

5 健全な病院経営の推進

- ・意識変革をもって業務を遂行し、安定した経営基盤の確立
- ・医療データの有効活用を図り、医療の質向上に努めながら、医業収益を改善
- ・病院中長期計画(後期計画)に基づき、効率的な経営管理を行い、健全経営を維持するとともに、実施状況の点検・評価・公表

2 主要許認可指定事項

(1) 病院開設許可事項（医療法第7条第4項の規定による許可）

開設許可年月日 平成16年11月1日 許可番号 富山県指令医第30221号

平成31年3月31日現在 開設許可病床数

(変更許可年月日 平成16年11月1日 変更許可番号 富山県指令医第30221号)

一般病床461床、精神病床44床、感染症病床4床、結核病床5床、計514床

(2) 病院使用許可事項（医療法第27条の規定による許可）

平成31年3月31日現在 使用許可病床数

(使用許可年月日 平成16年11月1日 使用許可番号 富山県指令医第30224号)

一般病床461床、精神病床44床、感染症病床4床、結核病床5床、計514床

(3) 各種指定・認定または申出事項

各種指定・認定または申出の内容	指定・認定・申出 年月日	備 考（根拠法令、指定・認定番号等）
総合病院の承認	昭和32年 7月 1日	医療法
保険医療機関の指定	昭和32年 7月31日	健康保険法
原子爆弾被爆者一般疾病医療機関	昭和35年 8月 1日	原子爆弾被爆者に対する援護に関する法律
性病予防法指定病院	昭和42年 2月 4日	
労災保険指定医療機関	昭和43年 7月 1日	労働者災害補償保険法施行規則
児童福祉施設（助産施設）の指定	昭和43年 7月 1日	児童福祉法
放射線発生装置の使用承認	平成 2年10月31日	2安（放安）第7381号
子宮癌検診精密検診医療機関	平成 6年 4月 1日	
へき地中核病院の指定	平成 8年 7月 1日	富山県医第761号
災害拠点病院指定	平成 8年11月29日	医第1257号
地域周産期母子医療センター認定	平成 9年 4月 1日	富山県健第464号
性感染症定点医療機関（皮膚科）	平成11年 4月 1日	
第二種感染症指定医療機関	平成11年 4月 1日	感染症の予防及び感染症の患者に対する医療に関する法律
指定居宅介護支援事業者	平成11年10月 7日	富山県指令高第1040号
生活保護法による指定介護機関	平成12年 3月 1日	介護保険法 富山県指令第139号
臨床研修病院指定	平成13年 3月30日	厚生労働省発 医政第274号の3
地域救命センター指定	平成14年 4月 1日	富山県医 第341号
へき地医療拠点病院指定	平成15年 4月 1日	富山県医 第729号
救急病院の指定（告示病床16床）	平成16年11月 1日	救急病院等を定める省令
生活保護法に基づく指定医療機関	平成16年11月 1日	富山県指令第672号
結核予防法に基づく指定医療機関	平成16年11月 1日	富山県指令健第5110号
養育医療機関の指定	平成16年11月 1日	母子保健法
更生医療指定医療機関（整形外科）	平成16年11月 1日	身相 第13号
更生医療指定医療機関（形成外科）	平成16年11月 1日	身相 第13号
更生医療指定医療機関（心臓脈管外科）	平成16年11月 1日	身相 第13号
更生医療指定医療機関（腎臓）	平成16年11月 1日	身相 第13号
更生医療指定医療機関（免疫）	平成16年11月 1日	身相 第13号
給食施設の指定	平成16年11月 1日	健康増進法
特定給食施設の指定	平成16年11月 1日	健康増進法
臨床研修病院指定（歯科）	平成17年 4月 1日	厚生労働省発 医政第0401001号
性感染症定点医療機関（産婦人科）	平成18年 1月 1日	富山県健 第1560号
地域がん診療連携拠点病院指定	平成19年 1月31日	厚生労働省発 健第0131004号
肝疾患診療連携拠点病院選定	平成20年 3月 3日	富山県健 第116号
指定自立支援医療機関（肝臓）	平成22年 4月 1日	富山県指令身相第1067号
災害医療派遣チーム（富山県DMAT）指定病院	平成24年 6月12日	第8号
地域医療支援病院の承認	平成30年 5月24日	富山県指令医第132号

(4) 標榜診療科

内科 精神科 神経内科 呼吸器内科 消化器内科 循環器内科 糖尿病・内分泌内科 腎臓内科 血液内科
 感染症内科 小児科 外科 整形外科 形成外科 脳神経外科 呼吸器外科 心臓血管外科 皮膚科 泌尿器科
 大腸・肛門外科 産婦人科 眼科 耳鼻咽喉科 リハビリテーション科 放射線科 歯科口腔外科 麻酔科
 病理診断科 救急科 計 29 科

院内標榜診療科

内科 神経内科 呼吸器内科 消化器内科 循環器内科 糖尿病・内分泌内科 腎臓内科 地域総合診療科
 精神科 血液内科 感染症内科 東洋医学科 小児科 外科 整形外科 形成外科 脳神経外科 呼吸器外科
 心臓血管外科 大腸・肛門外科 皮膚科 泌尿器科 産婦人科 眼科 耳鼻咽喉科 女性骨盤底再建センター
 リハビリテーション科 放射線科 核医学科 放射線治療科 歯科口腔外科 麻酔科 緩和ケア科
 内視鏡センター 脊椎・脊髄病センター 人工透析センター 口唇口蓋裂センター 病理診断科 検査科
 化学療法室 救急科 へき地診療科 健診センター 脳内視鏡センター 乳腺センター 計 45 科

(5) 施設基準に係る届出事項等

医科及び歯科

(平成31年 3月31日現在)

項目	受理番号	算定開始年月日
1 一般病棟入院基本料 急性期一般入院基本料 1	(一般入院) 第6号	平成24年4月1日
2 結核病棟入院基本料 7対1入院基本料	(結核入院) 第2号	平成19年12月1日
3 精神病棟入院基本料 13対1入院基本料	(精神入院) 第3号	平成23年7月1日
4 超急性期脳卒中加算	(超急性期) 第7号	平成20年4月1日
5 診療録管理体制加算 1	(診療録1) 第11号	平成27年1月1日
6 医師事務作業補助体制加算 2 20対1補助体制加算	(事補2) 第71号	平成30年5月1日
7 急性期看護補助体制加算 75対1急性期看護補助体制加算	(急性看補) 第75号	平成30年2月1日
8 看護補助加算 2	(看補) 第35号	平成19年10月1日
9 療養環境加算	(療) 第33号	平成15年7月1日
10 重症者等療養環境特別加算	(重) 第72号	平成14年8月1日
11 無菌治療室管理加算 1	(無菌1) 第4号	平成25年1月1日
12 無菌治療室管理加算 2	(無菌2) 第4号	平成25年1月1日
13 緩和ケア診療加算	(緩和診) 第14号	平成31年1月1日
14 精神病棟入院時医学管理加算	(精入学) 第9号	平成15年7月1日
15 精神科身体合併症管理加算	(精合併加算) 第13号	平成20年4月1日
16 医療安全対策加算 1 医療安全対策地域連携加算 1	(医療安全) 第34号	平成23年3月1日
17 感染防止対策加算 1 感染防止対策地域連携加算 抗菌薬適性使用支援加算	(感染防止1) 第5号	平成24年4月1日
18 患者サポート体制充実加算	(患サポ) 第23号	平成24年5月1日
19 褥瘡ハイリスク患者ケア加算	(褥瘡ケア) 第10号	平成26年12月1日
20 ハイリスク妊娠管理加算	(ハイ妊娠) 第8号	平成20年4月1日
21 ハイリスク分娩管理加算	(ハイ分娩) 第11号	平成20年4月1日
22 精神科救急搬送患者地域連携受入加算	(精救急受入) 第14号	平成29年5月1日
23 総合評価加算	(総合評価) 第18号	平成24年5月1日
24 呼吸ケアチーム加算	(呼吸チ) 第4号	平成23年8月1日
25 後発医薬品使用体制加算 2	(後発使2) 第14号	平成30年9月1日
26 データ提出加算 2	(データ提) 第40号	平成24年10月1日
27 入退院支援加算 1 地域連携診療計画加算 入院時支援加算	(入退支) 第60号	平成28年5月1日
28 認知症ケア加算 1	(認ケア) 第42号	平成29年6月1日
29 特定集中治療室管理料 4	(集4) 第4号	平成27年10月1日
30 小児入院医療管理料 4	(小入4) 第4号	平成17年3月1日
31 地域包括ケア病棟入院料 2	(包括ケア2) 第3号	平成26年8月1日
32 がん性疼痛緩和指導管理料	(がん疼) 第42号	平成26年11月1日
33 がん患者指導管理料イ	(がん指イ) 第17号	平成26年11月1日
34 がん患者指導管理料ロ	(がん指ロ) 第15号	平成26年11月1日

項目	受理番号	算定開始年月日
35 がん患者指導管理料ハ	(がん指ハ) 第10号	平成31年2月1日
36 外来緩和ケア管理料	(外緩) 第9号	平成31年1月1日
37 糖尿病透析予防指導管理料	(糖防管) 第20号	平成24年8月1日
38 乳腺炎重症化予防・ケア指導料	(乳腺ケア) 第15号	平成30年6月1日
39 院内トリアージ実施料	(トリ) 第13号	平成25年2月1日
40 夜間休日救急搬送医学管理料 救急搬送看護体制加算	(救搬看体) 第7号	平成30年4月1日
41 ニコチン依存症管理料	(ニコ) 第144号	平成23年8月1日
42 開放型病院共同指導料(Ⅱ)	(開) 第12号	平成14年3月1日
43 ハイリスク妊産婦共同管理料(Ⅰ)	(ハイⅠ) 第31号	平成18年9月1日
44 がん治療連携計画策定料	(がん計) 第9号	平成24年2月1日
45 肝炎インターフェロン治療計画料	(肝炎) 第8号	平成22年4月1日
46 ハイリスク妊産婦連携指導料1	(ハイ妊連1) 第10号	平成30年4月1日
47 ハイリスク妊産婦連携指導料2	(ハイ妊連2) 第6号	平成30年4月1日
48 薬剤管理指導料	(薬) 第19号	平成22年6月1日
49 医療機器安全管理料1	(機安1) 第10号	平成20年4月1日
50 医療機器安全管理料2	(機安2) 第3号	平成20年4月1日
51 在宅患者訪問看護・指導料、同一建物居住者訪問看護・指導料	(在看) 第13号	平成27年6月1日
52 持続血糖測定器加算	(持血測) 第17号	平成29年5月1日
53 HPV核酸検出	(HPV) 第2号	平成22年4月1日
54 検体検査管理加算(Ⅱ)	(検Ⅱ) 第32号	平成27年10月1日
55 時間内歩行試験及びシャルトウォーキングテスト	(歩行) 第20号	平成27年9月1日
56 皮下連続式グルコース測定	(持血測) 第17号	平成29年5月1日
57 コンタクトレンズ検査料1	(コン1) 第55号	平成20年4月1日
58 小児食物アレルギー負荷検査	(小検) 第4号	平成18年4月1日
59 内服・点滴誘発試験	(誘発) 第2号	平成22年4月1日
60 センチネルリンパ節生検 併用法	(セ併) 第2号	平成22年4月1日
61 センチネルリンパ節生検 単独法	(セ単) 第2号	平成22年4月1日
62 画像診断管理加算2	(画2) 第33号	平成27年5月1日
63 CT撮影及びMRI撮影	(C・M) 第98号	平成26年6月1日
64 冠動脈CT撮影加算	(冠動C) 第19号	平成27年5月1日
65 心臓MRI撮影加算	(心臓M) 第15号	平成27年5月1日
66 乳房MRI撮影加算	(乳房M) 第2号	平成28年4月1日
67 抗悪性腫瘍剤処方管理加算	(抗悪処方) 第4号	平成22年4月1日
68 外来化学療法加算1	(外化1) 第6号	平成20年4月1日
69 無菌製剤処理料	(菌) 第10号	平成20年4月1日
70 心大血管疾患リハビリテーション料(Ⅰ)	(心Ⅰ) 第8号	平成22年6月1日
71 脳血管疾患等リハビリテーション料(Ⅰ)	(脳Ⅰ) 第9号	平成18年4月1日
72 運動器リハビリテーション料(Ⅰ)	(運Ⅰ) 第31号	平成22年4月1日
73 呼吸器リハビリテーション料(Ⅰ)	(呼Ⅰ) 第18号	平成18年4月1日
74 がん患者リハビリテーション料	(がんリハ) 第6号	平成24年9月1日
75 医療保護入院等診療料	(医療保護) 第11号	平成16年4月1日
76 人工腎臓 慢性維持透析1	(人工腎臓) 第28号	平成30年4月1日
77 導入期加算2	(導入2) 第5号	平成30年4月1日
78 透析液水質確保加算	(透析水) 第17号	平成25年2月1日
79 下肢末梢動脈疾患指導管理加算	(肢梢) 第7号	平成28年4月1日
80 医科点数表第2章第10部手術の通則5及び6(歯科点数表第2章第9部の通則4を含む。)に掲げる手術	(通手) 第20号	平成21年4月1日
81 センチネルリンパ節加算	(セ節) 第1号	平成22年4月1日
82 組織拡張器による再建手術 乳房(再建手術)の場合	(組再乳) 第6号	平成27年4月1日
83 脊髄刺激装置植込術、脊髄刺激装置交換術	(脊刺) 第16号	平成29年5月1日

項目	受理番号	算定開始年月日
84 仙骨神経刺激装置植込術及び仙骨神経刺激装置交換術	(仙神交便) 第1号	平成26年6月1日
85 緑内障手術 水晶体再建術併用眼内ドレーン挿入術	(緑内ド) 第2号	平成30年4月1日
86 乳がんセンチネルリンパ節加算 1	(乳セ1) 第2号	平成22年4月1日
87 乳がんセンチネルリンパ節加算 2	(乳セ2) 第2号	平成22年4月1日
88 ゲル充填人工乳房を用いた乳房再建術 (乳房切除後)	(ゲル乳再) 第6号	平成27年4月1日
89 ペースメーカー移植術及びペースメーカー交換術	(ペ) 第15号	平成10年4月1日
90 ペースメーカー移植術及びペースメーカー交換術 リードレスペースメーカーの場合	(ペリ) 第5号	平成30年6月1日
91 大動脈バルーンポンピング法 (IABP法)	(大) 第8号	平成10年4月1日
92 バルーン閉塞下逆行性経静脈的塞栓術	(バ経静脈) 第3号	平成30年9月1日
93 医科点数表第2章第10部手術の通則の16に掲げる手術	(胃瘻造) 第21号	平成26年8月1日
94 早期悪性腫瘍大腸粘膜下層剥離術	(早大腸) 第8号	平成26年1月1日
95 体外衝撃波腎・尿管結石破碎術	(腎) 第2号	平成1年11月1日
96 腹腔鏡下腎悪性腫瘍手術 (内視鏡手術用支援機器を用いるもの)	(腹腎支器) 第3号	平成30年11月1日
97 膀胱水圧拡張術	(膀胱) 第3号	平成22年7月1日
98 腹腔鏡下膀胱悪性腫瘍手術	(腹膀) 第3号	平成26年6月1日
99 腹腔鏡下前立腺悪性腫瘍手術	(腹前) 第3号	平成26年6月1日
100 腹腔鏡下前立腺悪性腫瘍手術 (内視鏡手術用支援機器を用いるもの)	(腹前支器) 第3号	平成29年7月1日
101 腹腔鏡下仙骨隆固定術	(腹仙骨固) 第1号	平成24年4月1日
102 輸血管理料 I	(輸血 I) 第7号	平成24年4月1日
103 輸血適正使用加算	(輸適) 第11号	平成24年4月1日
104 胃瘻造設時嚥下機能評価加算	(胃瘻造嚥) 第14号	平成26年7月1日
105 麻酔管理料 (I)	(麻管 I) 第12号	平成8年4月1日
106 麻酔管理料 (II)	(麻管 II) 第10号	平成26年6月1日
107 放射線治療専任加算	(放専) 第5号	平成14年5月1日
108 外来放射線治療加算	(外放) 第4号	平成18年2月1日
109 1回線量増加加算	(線増) 第3号	平成31年3月1日
110 画像誘導放射線治療 (IGRT)	(画誘) 第5号	平成29年6月1日
111 体外照射呼吸性移動対策加算	(体対策) 第6号	平成29年6月1日
112 病理診断管理加算 1	(病理診 1) 第6号	平成24年4月1日

歯科

項目	受理番号	算定開始年月日
1 地域歯科診療支援病院歯科初診料	(病初診) 第2号	平成22年4月1日
2 歯科外来診療環境体制加算 2	(外来環 2) 第215号	平成30年8月1日
3 地域歯科診療支援病院入院加算	(地歯入院) 第3号	平成20年4月1日
4 歯科疾患管理料の注11に掲げる総合医療管理加算 歯科治療時医療管理料	(医管) 第14号	平成20年4月1日
5 歯科口腔リハビリテーション料 2	(歯リハ 2) 第52号	平成29年6月1日
6 CAD/CAM冠	(歯CAD) 第291号	平成28年9月1日
7 クラウン・ブリッジ維持管理料	(補管) 第446号	平成10年5月1日

(6) 保険外併用療養費制度に係る届出事項

選定療養

(平成31年 3月31日現在)

項目	算定開始年月日
1 入院医療に係る特別の療養環境の提供 (特別室)	平成26年4月1日
2 一般病床200床以上病院の初診	平成26年4月1日
3 特定機能病院及び許可病床400床以上の地域医療支援病院の初診	平成30年6月1日
4 特定機能病院及び許可病床400床以上の地域医療支援病院の再診	平成30年10月1日
5 入院期間が180日を越える入院	平成26年4月1日

(7)各種団体等施設認定状況

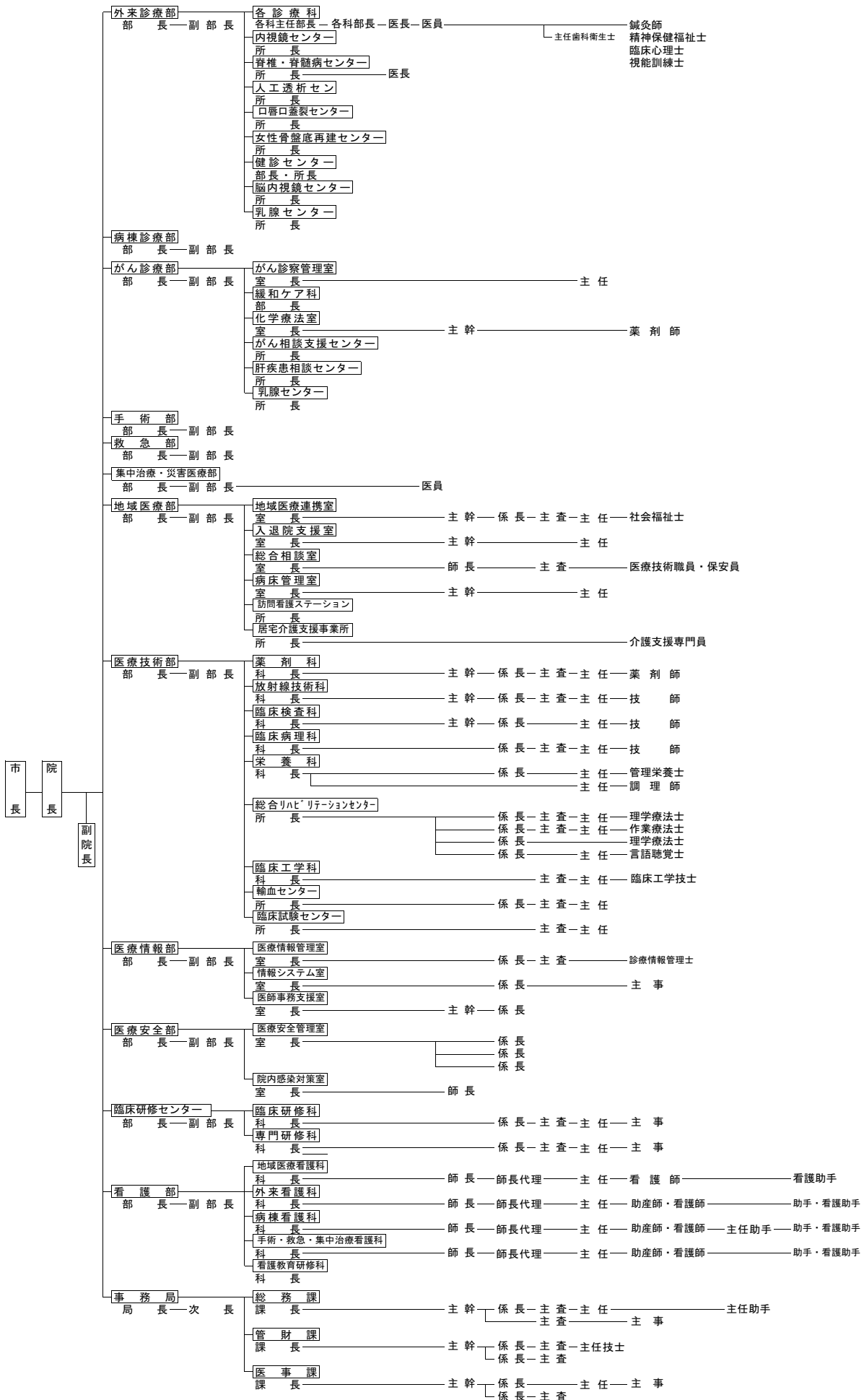
平成31年3月31日現在

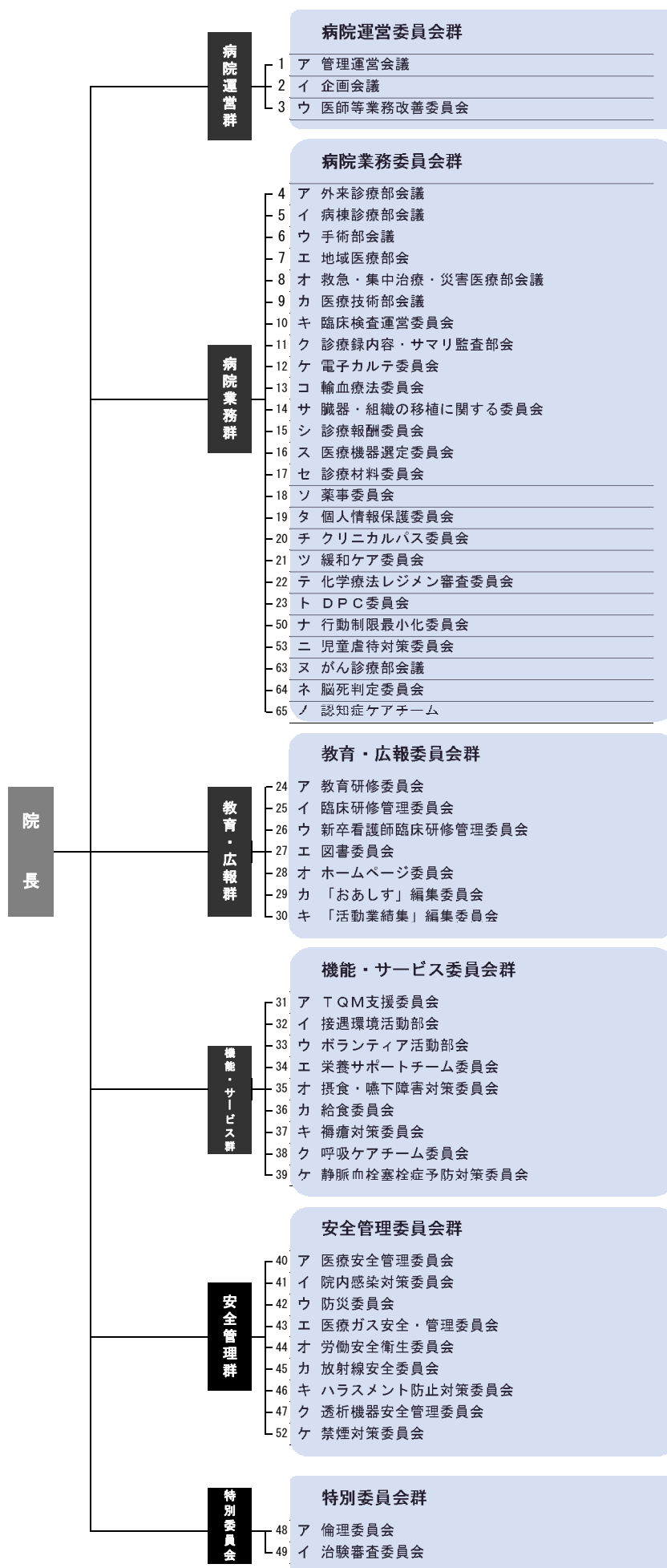
認定事項	認定団体	認定番号
日本血液学会認定血液研修施設	日本血液学会	認定番号 第283032号
日本循環器学会認定循環器専門医研修施設	日本循環器学会	施設番号 第0583号
日本内科学会認定医制度教育病院	日本内科学会	認定番号 第740号
日本気管食道科学会認定気管食道科専門医研修施設	日本気管食道科学会	認定第64号
日本消化器病学会専門医制度認定施設	日本消化器病学会	認定第18009号
日本東洋医学会研修施設	日本東洋医学会	指定番号 第5306号
日本消化器内視鏡学会認定指導施設	日本消化器内視鏡学会	19028号
日本栄養療法推進協議会N S T稼動施設	日本栄養療法推進協議会	施設番号 00102221
日本静脈経腸栄養学会N S T稼動施設	日本静脈経腸栄養学会	施設番号 03-000367
日本外科学会外科専門医制度修練施設	日本外科学会	指定番号 第160012号
日本精神神経学会精神科専門医制度研修施設	日本精神神経学会	-
日本消化器外科学会専門医修練施設	日本消化器外科学会	認定番号 16003
日本乳癌学会認定施設	日本乳癌学会	登録番号 第4118号
日本整形外科学会専門医研修施設	日本整形外科学会	
日本形成外科学会認定施設	日本形成外科学会	第07-5063-000号
日本大腸肛門病学会認定施設	日本大腸肛門病学会	-
日本皮膚科学会認定専門医研修施設	日本皮膚科学会	認定番号 第1225号
日本泌尿器科学会専門医教育施設	日本泌尿器科学会	認定番号 第86048837号
日本産科婦人科学会専門研修プログラム連携施設	日本産科婦人科学会	-
日本眼科学会専門医制度研修施設	日本眼科学会	認定第3042号
日本耳鼻咽喉科学会専門医研修施設	日本耳鼻咽喉科学会	認可番号16006号
日本リハビリテーション医学会研修施設	日本リハビリテーション医学会	認定番号 第115442号
日本医学放射線学会放射線科専門医修練機関 核医学	日本医学放射線学会	認定番号 修410
日本医学放射線学会放射線科専門医修練機関 I V R	日本医学放射線学会	認定番号 修410
日本医学放射線学会放射線科専門医修練機関 画像診断	日本医学放射線学会	認定番号 修410
日本医学放射線学会放射線科専門医修練機関 放射線治療	日本医学放射線学会	認定番号 修410
日本ペインクリニック学会専門医研修施設	日本ペインクリニック学会	認定番号 第190077号
日本口腔外科学会専門医制度研修機関	日本口腔外科学会	第3059号
日本病理学会認定病院B	日本病理学会	認定番号 第4056号
日本臨床細胞学会施設設定	日本臨床細胞学会	施設認定 第0448号

認定事項	認定団体	認定番号
日本臨床細胞学会教育研修施設設定	日本臨床細胞学会	施設認定 第0168号
日本救急医学会救急科専門医指定施設	日本救急医学会	認定番号 第0274号
向精神薬試験研究施設設置者	富山県知事	第15-2号
日本医療薬学会認定薬剤師制度研修施設	日本医療薬学会	研修施設 第18-03-0038号
薬剤師実務研修受入施設	日本薬剤師研修センター	登録番号 K10-16-002
機能種別版評価項目 3rdG:Ver. 1.1	日本医療機能評価機構	認定第MB42-4号
臨床研修病院指定	厚生労働省	厚生労働省発医政第1030005号 施設番号030323
日本静脈経腸栄養学会N S T 専門療法士認定教育施設	日本静脈経腸栄養学会	施設番号 10721412
日本がん治療認定医機構 認定研修施設	日本がん治療認定医機構	認定番号 第20606号
地域包括医療・ケア認定施設	全国国民健康保険診療施設協議会 全国自治体病院協議会	認定番号 000010
日本肝臓学会認定施設	日本肝臓学会	認定施設番号 第414号
日本IVR学会専門医修練施設	日本インターベンショナルラジオロジー学会	認定番号 第231号
日本周産期・新生児医学会暫定研修施設	日本周産期・新生児医学会	認定番号 NC18008号
日本病態栄養学会認定栄養管理・N S T 実施施設	日本病態栄養学会	認定番号 第10-024
日本医療薬学会がん専門薬剤師研修施設	日本医療薬学会	第15-10-0228号
医療法に基づく麻酔科標榜のための研修施設である麻酔科認定病院	日本麻酔科学会	認定第355号
日本脳神経外科学会専門研修プログラム関連施設	日本脳神経外科学会	施設番号 1453
日本脳卒中学会専門医認定制度研修教育病院	日本脳卒中学会	認定番号 第888号
日本甲状腺学会認定専門医施設	日本甲状腺学会	認定番号 第2014013号
日本内分泌学会内分泌代謝科専門医制度認定教育施設	日本内分泌学会	認定番号 第716116001号
日本糖尿病学会認定教育施設	日本糖尿病学会	認定番号 第406号
日本核医学会専門医教育病院	日本核医学会	認定番号 第0181号
日本脊椎脊髄病学会脊椎脊髄外科専門医基幹研修施設	日本脊椎脊髄病学会	-
地域がん診療連携拠点病院	厚生労働省	厚生労働省発健0331第2号
難病医療協力病院	富山県知事	健第5号

(2) 組織図

平成31年3月31日現在





4 職員数

(平成31年 3月31日現在)

部門	職 種	職 名	正職員	嘱託・臨時	計	
医 師	医 師	院長	1名		1名	
		副院長	3		3	
		部長	37		37	
		長員	17		17	
		員	22		22	
		臨床研修医		13	13	
	小計	80	13	93		
	歯科医師	部長	1		1	
		長員			0	
		員	2		2	
臨床研修医				0		
小計	3	0	3			
術 技	薬 剤 師	副部長		1	1	
		部長			0	
		幹事	1		1	
		長査	2		2	
		主任	4		4	
		任師	4		4	
		薬 剤 師	7	2	9	
		小計	18	3	21	
		薬 剤 助 手	助 手		4	4
		薬 剤 事 務	事 務		1	1
	臨床試験センター事務	事 務		1	1	
	放射線技師	科主	1		1	
		係主	1		1	
		長査	2		2	
		主任	4		4	
		任師	2		2	
	技 師	8	3	11		
	小計	18	3	21		
	臨床検査技師	科主	1		1	
		係主	1		1	
		長査	2		2	
		主任	3		3	
		任師	8		8	
技 師	8	10	18			
小計	23	10	33			
検査事務	事 務		1	1		
管理栄養士	係主	1		1		
	主任	2		2		
	管理栄養士	2	1	3		
小計	5	1	6			
調 理 師	係主			0		
	主任調理師	3		3		
	調理師	9	2	11		
小計	12	2	14			
調 理 助 手	主任助手			0		
	助手		4	4		
小計	0	4	4			
歯科衛生士	主任	2		2		
	歯科衛生士		1	1		
	小計	2	1	3		
作業療法士	係主	1		1		
	主任	1		1		
	作業療法士	5		5		
	小計	8	0	8		
理学療法士	係主	1		1		
	主任	2		2		
	理学療法士	5		5		
	小計	11	1	12		
小計	19	1	20			
言語聴覚士	主任	1		1		
	言語聴覚士	2		2		
	小計	3	0	3		
医 療 技 術 部 門	鍼灸師	鍼灸師	1名	3名	4名	
		鍼灸室助手		1	1	
	臨床心理士	臨床心理士	1		1	
		社会福祉士	1		1	
		社会福祉士	1	1	2	
	小計	2	1	3		
	精神保健福祉士	精神保健福祉士	1	1	2	
		臨床工学技士	主任	1		1
			主任	1		1
			臨床工学技士	6		6
小計	8	0	8			
診療情報管理士	診療情報管理士	4		4		
	視能訓練士	視能訓練士	2	1	3	
		ケアマネジャー		1	1	
		医療相談員		1	1	
部 護	看 護 師	副院長・部長	1		1	
		副部長	1		1	
		科・室長	4		4	
		師長	18		18	
		師長代理	19		19	
		主任	63		63	
		助産師	21		21	
		看護師	272	29	301	
		臨床研修看護師			0	
		小計	399	29	428	
看 護 助 手	主任助手	1		1		
	助手	6		6		
	看護助手	8	24	32		
	小計	15	24	39		
部 務	看 護 事 務 補 助	看護事務補助		7	7	
		事 務 職 員	局長	1		1
			次長	1		1
			課・室長	2		2
			幹事	8		8
			主任	2		2
			係主	6		6
			主任	7		7
			任師	2		2
			主 事		1	1
務 助 手			52	52		
小計	29	53	82			
保 育 士	所保		1	1		
	育 士		8	8		
	小計		9	9		
医 療 技 術 員	主任	1		1		
	助 手	主任	1		1	
		主任技士			0	
		主任助手	1		1	
主任			0			
助 手		2	2			
小計	2	2	4			
保 安 員	保安員		1	1		
	保安員			0		
合 計			656名	179名	835名	

第3 決算概要

1. 年度別収支状況

(1) 収益的収入及び支出（税抜き）

収 入

(単位：円)

科目	年度	平成28年度		平成29年度		平成30年度	
		金額	構成比	金額	構成比	金額	構成比
病院事業収益		11,168,233,112	100.0%	11,381,347,526	100.0%	11,587,625,977	100.0%
医業収益		9,942,352,641	89.0%	10,353,447,539	91.0%	10,553,252,558	91.1%
入院収益		6,377,765,322	57.1%	6,744,936,163	59.3%	6,771,016,155	58.4%
外来収益		2,947,553,756	26.4%	3,000,824,564	26.4%	3,152,386,161	27.2%
その他医業収益		614,482,963	5.5%	605,593,850	5.3%	628,022,092	5.4%
へき地診療収益		2,550,600	0.0%	2,092,962	0.0%	1,828,150	0.0%
医業外収益		1,225,880,471	11.0%	1,027,899,987	9.0%	1,034,373,419	8.9%
受取利息配当金		136,088	0.0%	80,107	0.0%	395,095	0.0%
他会計補助金		224,537,000	2.0%	222,180,000	2.0%	234,696,000	2.0%
補助金		42,949,500	0.4%	50,213,017	0.4%	55,333,395	0.5%
負担金交付金		682,645,000	6.1%	490,877,000	4.3%	476,909,000	4.1%
長期前受金戻入		103,951,059	1.0%	79,994,960	0.8%	75,227,179	0.7%
訪問看護ステーション収益		79,558,337	0.7%	88,937,095	0.8%	100,178,005	0.9%
居宅介護支援事業所収益		—	—	3,573,270	0.0%	5,214,860	0.0%
その他医業外収益		92,103,487	0.8%	92,044,538	0.8%	86,419,885	0.7%
特別利益		0	—	0	—	0	—
固定資産売却益		0	—	0	—	0	—

支 出

(単位：円)

科目	年度	平成28年度		平成29年度		平成30年度	
		金額	構成比	金額	構成比	金額	構成比
病院事業費用		11,275,946,973	100.0%	11,096,264,750	100.0%	11,354,795,782	100.0%
医業費用		10,747,399,697	95.3%	10,539,587,385	95.0%	10,799,356,161	95.1%
給与費		6,028,229,126	53.5%	5,680,569,718	51.2%	5,765,870,421	50.8%
材料費		2,292,714,474	20.3%	2,400,219,242	21.6%	2,498,396,482	22.0%
薬品費		1,216,146,822	10.8%	1,264,837,308	11.4%	1,367,031,837	12.0%
診療材料費		984,589,457	8.7%	1,036,842,525	9.3%	1,032,394,006	9.1%
給食材料費		85,029,039	0.8%	91,251,529	0.8%	86,306,393	0.8%
医療消耗備品費		6,949,156	0.1%	7,287,880	0.1%	12,664,246	0.1%
経費		1,272,090,075	11.3%	1,345,271,165	12.1%	1,413,218,883	12.4%

科目	年度	平成28年度		平成29年度		平成30年度	
		金額	構成比	金額	構成比	金額	構成比
厚生福利費		1,858,969	0.0%	2,147,746	0.0%	2,727,698	0.0%
旅費交通費		6,216,177	0.1%	5,793,530	0.1%	5,914,013	0.1%
職員被服費		2,201,945	0.0%	2,437,680	0.0%	2,526,133	0.0%
消耗品費		34,995,999	0.3%	36,602,009	0.3%	37,417,966	0.3%
消耗備品費		2,721,636	0.0%	6,047,637	0.1%	4,486,631	0.0%
光熱水費		152,418,109	1.4%	162,867,662	1.5%	183,808,464	1.6%
燃料費		64,342,456	0.6%	79,365,257	0.7%	94,732,320	0.8%
食糧費		117,374	0.0%	121,929	0.0%	123,654	0.0%
印刷製本費		5,849,600	0.1%	4,851,353	0.0%	6,150,293	0.1%
修繕費		85,008,827	0.8%	98,856,918	0.9%	90,322,768	0.8%
保険料		22,027,195	0.2%	22,570,467	0.2%	22,841,342	0.2%
賃借料		148,543,770	1.3%	156,009,854	1.4%	159,514,445	1.4%
通信運搬費		10,361,189	0.1%	10,413,986	0.1%	10,645,118	0.1%
委託料		728,483,250	6.5%	750,013,140	6.8%	785,288,177	6.9%
交際費		358,685	0.0%	300,499	0.0%	268,446	0.0%
諸会費		3,296,365	0.0%	3,557,290	0.0%	3,391,365	0.0%
貸倒引当金繰入額		821,250	0.0%	269,584	0.0%	516,236	0.0%
雑費		2,467,279	0.0%	3,044,624	0.0%	2,543,814	0.0%
減価償却費		1,082,144,620	9.6%	1,052,655,948	9.5%	1,004,045,165	8.8%
資産減耗費		22,299,464	0.2%	10,478,218	0.1%	68,052,523	0.6%
研究研修費		44,038,736	0.4%	44,632,582	0.4%	43,938,767	0.4%
謝金		2,377,602	0.0%	2,294,511	0.0%	1,947,104	0.0%
図書費		9,084,508	0.1%	8,621,509	0.1%	9,200,814	0.1%
旅費		16,762,910	0.1%	17,979,773	0.2%	16,806,117	0.1%
研究雑費		11,021,061	0.1%	11,645,635	0.1%	11,788,167	0.1%
国外病院交流費		4,792,655	0.0%	4,091,154	0.0%	4,196,565	0.0%
へき地医療活動費		5,883,202	0.1%	5,760,512	0.1%	5,833,920	0.1%
医業外費用		528,547,276	4.7%	546,213,324	4.9%	555,439,621	4.9%
訪問看護ステーション費用		72,976,823	0.6%	74,595,172	0.7%	79,802,368	0.7%
居宅介護支援事業所費用		—	—	4,210,508	0.0%	4,383,702	0.0%
その他医業外費用		455,570,453	4.0%	467,407,644	4.2%	471,253,551	4.2%
特別損失		0	0.0%	10,464,041	0.1%	0	0.0%
差引（純利益）		△ 107,713,861	—	285,082,776	—	232,830,195	—

(2) 資本的收入及び支出（税込み）

（単位：円）

科目	年度	平成28年度		平成29年度		平成30年度	
		金額	構成比	金額	構成比	金額	構成比
資本的收入		741,968,000	100.0%	370,620,000	100.0%	978,232,000	100.0%
企業債		680,000,000	91.6%	347,400,000	93.7%	956,100,000	97.7%
出資金		18,000,000	2.4%	18,000,000	4.9%	18,000,000	1.8%
固定資産売却代金		0	—	0	—	0	—
補助金		43,968,000	5.9%	5,220,000	1.4%	4,132,000	0.4%
寄附金		0	—	0	—	0	—
資本の支出		1,804,588,914	100.0%	1,232,080,179	100.0%	2,146,005,114	100.0%
建設改良費		755,135,040	41.8%	374,596,073	30.4%	1,200,625,860	55.9%
企業債償還金		1,049,453,874	58.2%	857,484,106	69.6%	945,379,254	44.1%
建設利息		0	—	0	—	0	—
収支差引		△ 1,062,620,914	—	△ 861,460,179	—	△ 1,167,773,114	—
補填財源内訳							
過年度分損益勘定留保資金		1,060,485,406	99.8%	860,491,104	99.9%	1,164,558,903	99.7%
現年度分損益勘定留保資金		0	—	0	—	0	—
建設改良積立金取崩額		0	—	0	—	0	—
減債積立金取崩額		0	—	0	—	0	—
当年度分消費税資本の収支調整額		2,135,508	0.2%	969,075	0.1%	3,214,211	0.3%

(3) 年度別収支表（税抜き）

（単位：千円）

	収益	費用	純利益	収益中の 一般会計 繰入金	繰入金 控除後の 純利益	出資金の 一般会計 繰入金	繰入金 合計
	A	B	C = A - B	D	E = C - D	F	D + F
平成12年度	9,579,297	9,529,144	50,153	349,492	△ 299,339	247,639	597,131
平成13年度	9,859,453	10,701,494	△ 842,041	377,443	△ 1,219,484	239,459	616,902
平成14年度	9,945,032	10,152,770	△ 207,738	409,207	△ 616,945	405,644	814,851
平成15年度	10,248,767	10,712,923	△ 464,156	505,494	△ 969,650	0	505,494
平成16年度	10,975,691	10,948,545	27,146	600,000	△ 572,854	150,000	750,000
平成17年度	10,497,687	11,395,583	△ 897,896	523,849	△ 1,421,745	163,151	687,000
平成18年度	10,393,577	11,428,071	△ 1,034,494	426,957	△ 1,461,451	354,183	781,140
平成19年度	10,354,913	11,252,255	△ 897,342	596,371	△ 1,493,713	321,771	918,142
平成20年度	10,355,407	11,215,818	△ 860,411	707,917	△ 1,568,328	342,083	1,050,000
平成21年度	10,749,416	10,740,144	9,272	1,130,942	△ 1,121,670	99,058	1,230,000
平成22年度	11,454,076	10,892,046	562,030	1,169,092	△ 607,062	30,908	1,200,000
平成23年度	11,219,743	10,840,945	378,798	1,164,980	△ 786,182	35,020	1,200,000
平成24年度	10,942,131	10,855,241	86,890	1,182,000	△ 1,095,110	18,000	1,200,000
平成25年度	11,029,499	10,896,114	133,385	1,192,000	△ 1,058,615	18,000	1,210,000
平成26年度	11,000,097	11,427,385	△ 427,288	1,182,000	△ 1,609,288	18,000	1,200,000
平成27年度	10,983,034	11,175,544	△ 192,510	1,185,127	△ 1,377,637	18,000	1,203,127
平成28年度	11,168,233	11,275,947	△ 107,714	1,182,000	△ 1,289,714	18,000	1,200,000
平成29年度	11,381,348	11,096,265	285,083	992,572	△ 707,489	18,000	1,010,572
平成30年度	11,587,626	11,354,796	232,830	992,572	△ 759,742	18,000	1,010,572

2 診療行為別収入の状況

(1) 診療行為別収入比較表

	平成28年度			平成29年度			平成30年度		
	金額	構成比	対前年度比	金額	構成比	対前年度比	金額	構成比	対前年度比
	千円		%	千円		%	千円		%
入院収益									
投薬	45,482	0.7%	84.9%	58,894	0.9%	#REF!	47,878	0.7%	81.3%
注射・麻酔	247,219	3.9%	91.9%	266,172	4.0%	107.7%	274,757	4.1%	103.2%
処置・手術	1,194,203	18.7%	103.7%	1,288,302	19.3%	107.9%	1,348,510	20.1%	104.7%
検査	51,060	0.8%	90.6%	63,069	0.9%	123.5%	63,069	0.9%	100.0%
X線	22,626	0.4%	91.8%	24,309	0.4%	107.4%	24,134	0.4%	99.3%
入院料	4,323,168	67.8%	106.1%	4,461,546	66.7%	103.2%	4,420,338	65.9%	99.1%
食事療養	229,361	3.6%	105.1%	236,364	3.5%	103.1%	226,037	3.4%	95.6%
その他	267,302	4.1%	94.9%	287,458	4.3%	107.5%	302,091	4.5%	105.1%
計	6,380,421	100.0%	104.1%	6,686,114	100.0%	104.8%	6,706,814	100.0%	100.3%

外来収益

	平成28年度			平成29年度			平成30年度		
	金額	構成比	対前年度比	金額	構成比	対前年度比	金額	構成比	対前年度比
	千円		%	千円		%	千円		%
延患者数									
初診料	70,772	2.4%	98.7%	49,474	1.6%	69.9%	47,214	1.5%	95.4%
再診料	141,885	4.8%	99.4%	142,773	4.7%	100.6%	143,991	4.5%	100.9%
投薬	142,721	4.8%	100.8%	122,668	4.0%	85.9%	127,380	4.0%	103.8%
注射・麻酔	480,244	16.1%	97.2%	589,974	19.4%	122.8%	706,218	22.2%	119.7%
処置・手術	385,883	13.0%	96.3%	382,887	12.6%	99.2%	380,261	11.9%	99.3%
検査	741,993	24.9%	104.3%	738,082	24.3%	99.5%	747,845	23.5%	101.3%
X線	537,557	18.1%	101.5%	527,532	17.4%	98.1%	516,777	16.2%	98.0%
その他	474,948	15.9%	98.8%	483,555	16.0%	101.8%	515,752	16.2%	106.7%
計	2,976,003	100.0%	100.1%	3,036,945	100.0%	102.0%	3,185,438	100.0%	104.9%

第4 業務概要

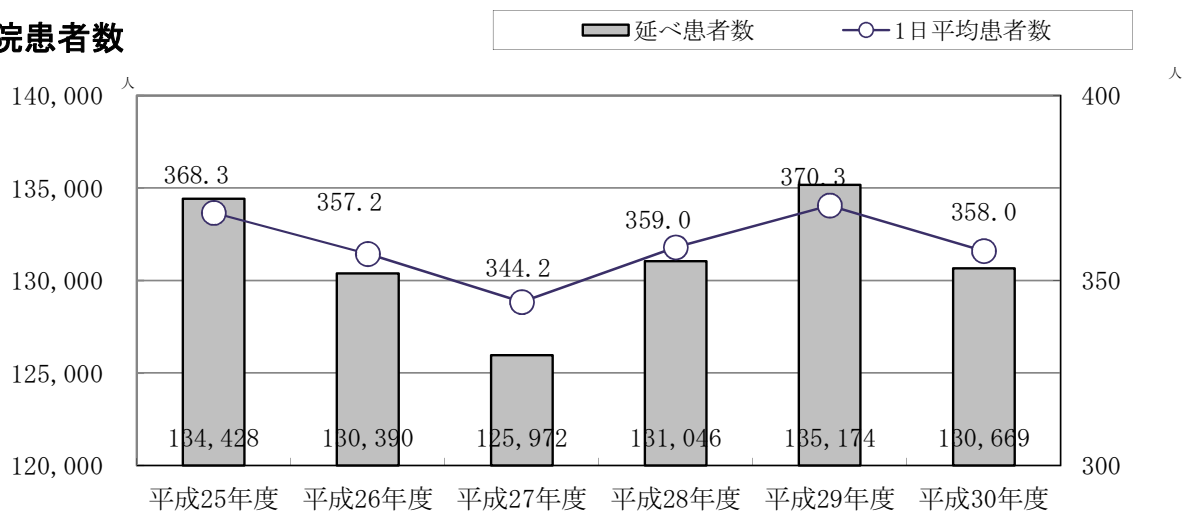
1 患者の状況

(1) 入院・外来別患者数

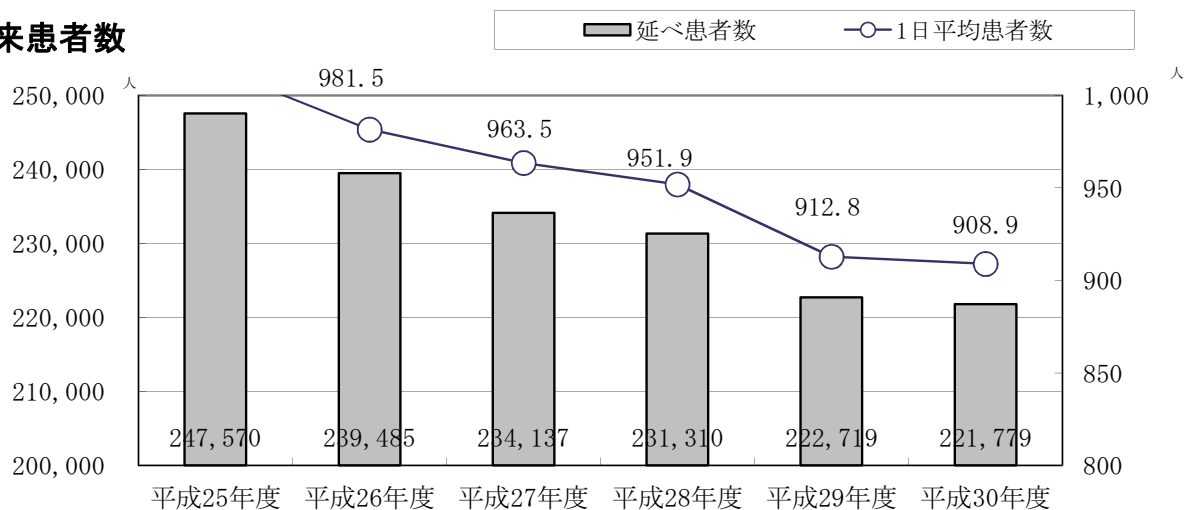
(単位：人)

区分		年度	平成25年度	平成26年度	平成27年度	平成28年度	平成29年度	平成30年度
入院	延べ患者数		134,428	130,390	125,972	131,046	135,174	130,669
	1日平均患者数		368.3	357.2	344.2	359.0	370.3	358.0
	対前年度比		#REF!	97.0%	96.6%	100.5%	107.3%	99.7%
外来	延べ患者数		247,570	239,485	234,137	231,310	222,719	221,779
	1日平均患者数		1,014.6	981.5	963.5	951.9	912.8	908.9
	対前年度比		#REF!	96.7%	97.8%	96.6%	95.1%	95.9%

入院患者数



外来患者数



(2) 月別患者数

ア 入院

(単位：人)

月別	年度 区分	平成28年度			平成29年度			平成30年度		
		一般 (感染・結核含む)	精神	計	一般 (感染・結核含む)	精神	計	一般 (感染・結核含む)	精神	計
4月		10,436	702	11,138	10,354	852	11,206	11,179	912	12,091
5月		10,427	894	11,321	10,228	715	10,943	11,099	761	11,860
6月		10,126	846	10,972	10,044	768	10,812	10,832	735	11,567
7月		9,754	811	10,565	10,287	853	11,140	10,993	885	11,878
8月		10,511	796	11,307	10,486	817	11,303	9,722	910	10,632
9月		9,400	862	10,262	9,732	775	10,507	9,055	714	9,769
10月		9,881	1,022	10,903	10,442	777	11,219	9,869	826	10,695
11月		9,531	809	10,340	10,568	712	11,280	9,644	791	10,435
12月		9,778	845	10,623	10,513	788	11,301	9,479	765	10,244
1月		10,376	764	11,140	10,964	884	11,848	10,465	667	11,132
2月		10,138	666	10,804	10,415	789	11,204	9,420	681	10,101
3月		10,975	696	11,671	11,562	849	12,411	9,584	681	10,265
計		121,333	9,713	131,046	125,595	9,579	135,174	121,341	9,328	130,669
診療実日数		365			365			365		
1日平均		332.4	26.6	359.0	344.1	26.2	370.3	332.4	25.6	358.0

イ 外来（初診・再診別）

(単位：人)

月別	年度 区分	平成28年度			平成29年度			平成30年度		
		初診	再診	計	初診	再診	計	初診	再診	計
4月		1,781	17,016	18,797	1,774	16,124	17,898	1,249	16,603	17,852
5月		2,035	16,686	18,721	1,912	16,793	18,705	1,374	17,898	19,272
6月		2,133	17,998	20,131	1,250	17,837	19,087	1,342	17,131	18,473
7月		2,143	17,586	19,729	1,454	17,794	19,248	1,488	18,082	19,570
8月		2,351	18,696	21,047	1,701	19,070	20,771	1,531	18,229	19,760
9月		1,991	17,269	19,260	1,363	17,385	18,748	1,203	15,625	16,828
10月		2,065	17,353	19,418	1,411	17,945	19,356	1,411	18,689	20,100
11月		1,846	17,438	19,284	1,278	17,396	18,674	1,267	17,367	18,634
12月		1,892	17,028	18,920	1,198	16,876	18,074	1,232	17,146	18,378
1月		1,797	16,317	18,114	1,209	16,257	17,466	1,229	16,381	17,610
2月		1,778	16,089	17,867	1,094	14,689	15,783	1,166	15,461	16,627
3月		1,897	18,125	20,022	1,241	17,668	18,909	1,304	17,371	18,675
計		23,709	207,601	231,310	16,885	205,834	222,719	15,796	205,983	221,779
診療実日数		243			244			244		
1日平均		97.6	854.3	951.9	69.2	843.6	912.8	64.7	844.2	908.9

(3) 市町村別年間延患者数

ア 入院

市町村		人口 (平成31年1月1日)	平成28年度		平成29年度		平成30年度	
			延患者数	構成比	延患者数	構成比	延患者数	構成比
砺波市		48,275	60,942	46.5%	62,089	45.9%	61,249	46.9%
高岡市		169,072	6,660	5.1%	7,806	5.8%	8,461	6.5%
小矢部市		29,372	19,271	14.7%	21,109	15.6%	18,678	14.3%
南砺市		49,058	38,333	29.3%	38,644	28.6%	36,603	28.0%
県内その他市町村		752,873	2,618	2.0%	2,355	1.7%	2,497	1.9%
他 県	石川県	—	766	0.6%	770	0.6%	875	0.7%
	岐阜県	—	949	0.7%	1,170	0.9%	1,048	0.8%
	その他	—	1,507	1.1%	1,231	0.9%	1,258	1.0%
合計		—	131,046	100.0%	135,174	100.0%	130,669	100.0%

イ 外来

市町村		人口 (平成31年1月1日)	平成28年度		平成29年度		平成30年度	
			延患者数	構成比	延患者数	構成比	延患者数	構成比
砺波市		48,275	100,649	43.5%	97,851	43.9%	98,186	44.3%
高岡市		169,072	16,043	6.9%	15,625	7.0%	15,900	7.2%
小矢部市		29,372	34,121	14.8%	32,089	14.4%	30,821	13.9%
南砺市		49,058	71,856	31.1%	68,735	30.9%	68,388	30.8%
県内その他市町村		752,873	3,882	1.7%	3,715	1.7%	3,914	1.8%
他 県	石川県	—	1,196	0.6%	1,171	0.6%	1,178	0.6%
	岐阜県	—	2,303	1.0%	2,025	0.9%	1,959	0.9%
	その他	—	1,260	0.5%	1,508	0.7%	1,433	0.6%
合計		—	231,310	100.0%	222,719	100.0%	221,779	100.0%

(4) へき地巡回診療の状況

地 区 種 別		平成28年度		平成29年度		平成30年度	
		診療日数	一日平均患者数	診療日数	一日平均患者数	診療日数	一日平均患者数
井 栗 谷	診療日数	47		49		49	
	患者数	194	4.1	156	3.2	177	3.6
五 谷 所	診療日数	28		26		26	
	患者数	157	5.6	118	4.5	115	4.4
合 計	診療日数	75		75		75	
	患者数	351	4.7	274	3.7	292	3.9

(5)科別・月別患者数
了入院診療科別月別患者数

診療科 月	平成29年度																				計									
	内 科	腎 臓	分 泌	糖 尿	血 液	東 洋	診 域	神 経	呼 吸	消 化	循 環	外 科	呼 吸	外 心	外 大	緩 和	小 児	整 形	形 成	脳 神		皮 膚	泌 尿	産 婦	(新 生 児)	眼 科	耳 鼻	放 射	麻 酔	シ リ
平成29年4月	0	1,330	438	714	0	262	0	0	1,068	699	733	0	9	264	119	152	1,997	103	1,489	112	292	281	(103)	58	184	0	7	0	43	852
5月	0	1,236	399	763	0	206	0	0	1,277	700	544	0	10	207	138	158	1,781	74	1,428	147	431	388	(162)	58	198	0	13	0	71	716
6月	0	1,124	329	841	0	148	0	0	1,153	735	526	0	4	248	48	203	2,015	51	1,416	133	377	420	(138)	43	155	0	15	0	60	768
7月	0	1,210	358	840	0	186	0	0	1,163	592	543	0	6	198	75	263	2,156	56	1,307	204	389	428	(115)	53	155	0	18	0	87	853
8月	0	1,264	352	762	0	163	0	0	1,436	776	569	0	6	199	57	274	1,932	54	1,176	195	356	444	(141)	94	230	0	4	0	140	820
9月	0	1,331	377	701	0	142	0	0	1,300	764	635	0	10	195	129	184	1,600	51	1,092	207	258	438	(183)	35	155	0	5	0	121	777
10月	0	1,563	400	745	0	212	0	0	1,406	603	782	0	4	218	232	190	1,632	36	1,335	135	270	415	(99)	54	142	0	4	0	64	777
11月	0	1,277	286	731	0	194	0	0	1,423	651	859	0	6	165	196	154	1,956	148	1,335	110	267	502	(137)	85	149	0	0	0	72	714
12月	0	1,275	249	797	0	211	0	0	1,408	740	704	0	8	194	127	212	2,055	80	1,228	119	363	507	(124)	45	103	0	5	0	83	788
平成30年1月	0	1,487	401	714	0	224	0	0	1,243	780	763	0	4	178	96	210	2,278	49	1,382	94	355	373	(110)	51	141	0	24	0	116	885
2月	0	1,539	185	640	0	238	0	0	1,278	679	583	0	6	213	65	117	2,367	44	1,401	93	336	356	(173)	45	81	0	13	0	136	789
3月	0	1,508	272	691	0	204	0	0	1,425	715	608	0	10	206	153	130	2,536	75	1,627	112	449	432	(116)	84	162	0	11	0	143	849
計	0	16,144	4,046	8,939	0	2,390	0	0	15,580	8,434	7,849	0	83	2,485	1,435	2,247	24,305	821	16,216	1,661	4,143	4,984	(1,601)	705	1,855	0	119	0	1,136	9,588
1日平均	0.0	44.2	11.1	24.5	0.0	6.5	0.0	0.0	42.7	23.1	21.5	0.0	0.2	6.8	3.9	6.2	66.6	2.2	44.4	4.6	11.4	13.7	4.4	1.9	5.1	0.0	0.3	0.0	3.1	26.3
構成比	0.0%	11.9%	3.0%	6.6%	0.0%	1.8%	0.0%	0.0%	11.5%	6.2%	5.8%	0.0%	0.1%	1.8%	1.1%	1.7%	18.0%	0.6%	12.0%	1.2%	3.1%	3.7%	-	0.5%	1.4%	0.0%	0.1%	0.0%	0.8%	7.1%

診療科 月	平成30年度																				計									
	内 科	腎 臓	分 泌	糖 尿	血 液	東 洋	診 域	神 経	呼 吸	消 化	循 環	外 科	呼 吸	外 心	外 大	緩 和	小 児	整 形	形 成	脳 神		皮 膚	泌 尿	産 婦	(新 生 児)	眼 科	耳 鼻	放 射	麻 酔	シ リ
平成30年4月	0	1,243	237	694	0	219	0	0	1,481	970	755	0	10	176	187	137	2,026	109	1,258	146	516	620	(217)	62	173	0	10	0	150	912
5月	0	1,369	226	799	0	169	0	0	1,609	820	616	13	10	299	168	216	2,099	123	1,257	70	424	527	(156)	62	117	0	8	0	98	761
6月	0	1,132	328	714	0	196	0	0	1,308	725	743	0	6	258	114	166	2,076	125	1,373	133	578	491	(176)	79	166	0	0	0	121	735
7月	0	1,583	285	567	0	212	0	0	1,539	739	763	0	2	193	141	172	1,822	88	1,347	267	513	470	(140)	66	149	0	0	0	70	890
8月	0	1,113	433	424	0	107	0	0	1,239	705	657	0	0	182	164	183	1,741	96	1,055	214	410	628	(214)	82	138	0	9	0	140	912
9月	0	1,132	402	520	0	34	0	0	1,190	741	596	0	1	111	103	179	1,464	98	1,108	138	500	500	(103)	95	71	0	0	0	72	714
10月	0	1,155	465	505	0	122	0	0	1,280	993	675	0	5	159	53	233	1,477	116	1,232	148	558	497	(170)	71	63	0	0	0	62	826
11月	0	969	410	629	0	118	0	0	1,242	914	538	0	4	171	77	197	1,885	184	1,261	91	413	317	(133)	73	73	0	3	0	75	791
12月	0	1,170	332	627	0	79	0	0	1,270	879	588	0	4	126	46	141	1,861	144	1,128	94	350	421	(126)	52	88	0	0	0	79	765
平成31年1月	0	1,323	512	671	0	110	0	0	1,333	949	568	0	10	239	37	135	2,231	66	1,153	65	328	455	(108)	54	160	0	0	0	65	668
2月	0	1,019	567	594	0	116	0	0	1,045	857	584	0	4	278	42	116	1,759	91	1,129	124	325	505	(103)	35	121	0	2	0	107	681
3月	0	889	419	509	0	160	0	0	1,251	942	511	0	4	254	104	123	1,942	128	1,123	133	335	428	(116)	57	138	0	31	0	103	681
計	0	14,097	4,616	7,253	0	1,642	0	0	15,787	10,234	7,594	13	60	2,446	1,236	1,998	22,383	1,368	14,424	1,623	5,250	5,859	(1,762)	788	1,457	0	63	0	1,142	9,336
1日平均	0.0	38.6	12.6	19.9	0.0	4.5	0.0	0.0	43.3	28.0	20.8	0.0	0.2	6.7	3.4	5.5	61.3	3.7	39.5	4.4	14.4	16.1	4.8	2.2	4.0	0.0	0.2	0.0	3.1	25.6
構成比	0.0%	10.8%	3.5%	5.6%	0.0%	1.3%	0.0%	0.0%	12.1%	7.8%	5.8%	0.0%	0.0%	1.9%	0.9%	1.5%	17.1%	1.0%	11.0%	1.2%	4.0%	4.5%	-	0.6%	1.1%	0.0%	0.0%	0.0%	0.9%	7.1%

イ 外来診療科別月別患者数

平成29年度

診療科 月	平成29年度																				計																
	内 科	腎 臓 内 科	分 泌 内 科	糖 尿 病 内 科	血 液 内 科	七 五 工 透 析 科	合 東 洋 医 学 計 科	う ち 再 和 揚 分	う ち 再 和 揚 分	へ き 地 診 療 科	地 域 診 療 総 合 科	神 経 内 科	呼 吸 器 内 科	消 化 器 内 科	循 環 器 内 科	外 科	呼 吸 器 外 科	心 外 臓 血 管 科	大 外 腸 肛 門 科	緩 和 ケ ア 科		小 児 外 科	整 形 外 科	形 成 外 科	脳 神 経 外 科	皮 膚 科	泌 尿 器 科	産 婦 人 科	眼 科	耳 鼻 咽 喉 科	放 射 線 医 学 科	核 医 学 科	麻 酔 科	リ テ ー ハ ン シ ン グ リ 科	齒 科 口 腔 外 科	精 神 科	
平成29年 4月	679	569	734	258	890	676	676	(431)	(431)	21	2	81	175	952	517	928	0	102	531	5	866	2,473	640	1,006	951	1,205	669	738	739	45	11	0	23	272	414	682	17,898
5月	760	582	783	277	985	695	695	(465)	(465)	21	9	59	165	977	521	877	0	101	437	3	942	2,317	675	1,054	1,056	1,324	781	840	814	51	8	0	23	272	414	682	18,705
6月	790	603	814	287	964	671	671	(230)	(441)	22	1	79	163	951	512	938	0	123	510	3	950	2,616	638	1,026	1,098	1,188	768	903	881	66	6	95	32	325	426	608	19,087
7月	825	547	775	318	973	682	682	(221)	(461)	22	4	64	175	975	513	932	0	106	565	1	893	2,364	687	1,043	1,041	1,305	744	808	807	42	8	384	27	357	434	627	19,248
8月	946	651	747	358	1,019	653	653	(218)	(435)	22	2	75	151	998	623	925	0	99	558	2	1,228	2,571	826	1,074	1,159	1,400	787	1,006	934	50	7	272	33	405	523	667	20,771
9月	901	590	805	265	969	581	581	(192)	(389)	22	5	68	174	1,000	514	954	0	94	576	2	1,001	2,300	654	1,019	957	1,171	728	716	734	56	7	185	35	302	517	646	18,748
10月	820	610	763	293	959	665	665	(213)	(452)	23	1	78	161	1,030	520	1,027	0	110	660	2	1,066	2,487	639	1,063	962	1,371	740	846	748	43	7	185	45	291	501	640	19,356
11月	835	613	747	334	978	660	660	(225)	(435)	22	4	84	185	958	498	916	0	72	553	1	1,015	2,442	609	1,039	900	1,210	780	855	707	44	10	191	34	298	449	631	18,674
12月	756	612	733	313	975	616	616	(197)	(419)	20	3	70	162	925	466	938	0	83	533	1	1,020	2,412	569	959	822	1,266	763	774	724	48	4	136	46	265	458	602	18,074
平成30年 1月	849	607	688	305	1,028	544	544	(194)	(350)	19	2	71	142	881	486	942	0	75	482	2	898	2,449	513	958	820	1,241	701	655	680	32	1	146	27	231	418	573	17,466
2月	735	523	713	260	922	482	482	(163)	(319)	23	2	75	121	826	476	794	0	83	415	2	871	2,096	410	882	739	1,065	665	655	629	25	3	143	39	242	375	512	15,783
3月	850	615	714	334	992	543	543	(191)	(352)	25	2	72	198	937	597	902	0	91	500	2	1,059	2,715	622	1,090	826	1,206	851	800	772	34	6	149	41	298	479	587	18,909
計	9,746	7,122	9,016	3,602	11,654	7,468	7,468	(2,519)	(4,349)	262	37	876	1,972	11,410	6,243	11,073	0	1,139	6,320	26	11,809	29,872	7,482	12,193	11,331	14,852	8,377	9,169	536	78	1,886	407	3,590	5,432	7,443	222,719	
1日平均	39.9	29.2	37.0	14.8	47.8	30.6	30.6	10.3	20.3	1.1	0.2	3.6	8.1	46.8	25.6	45.4	0.0	4.7	25.9	0.1	48.4	122.4	30.7	50.0	46.4	61.3	36.8	39.3	37.6	2.2	0.3	7.7	1.7	14.7	22.3	30.5	912.8
構成比	4.4%	3.2%	4.0%	1.6%	5.2%	3.4%	3.4%	1.1%	2.2%	0.1%	0.0%	0.4%	0.9%	5.1%	2.8%	5.0%	0.0%	0.5%	2.8%	0.0%	5.3%	13.4%	3.4%	5.5%	5.1%	6.7%	4.0%	4.3%	4.1%	0.2%	0.0%	0.8%	0.2%	1.6%	2.4%	3.3%	100.0%

平成30年度

診療科 月	平成30年度																				計																
	内 科	腎 臓 内 科	分 泌 内 科	糖 尿 病 内 科	血 液 内 科	七 五 工 透 析 科	合 東 洋 医 学 計 科	う ち 再 和 揚 分	う ち 再 和 揚 分	へ き 地 診 療 科	地 域 診 療 総 合 科	神 経 内 科	呼 吸 器 内 科	消 化 器 内 科	循 環 器 内 科	外 科	呼 吸 器 外 科	心 外 臓 血 管 科	大 外 腸 肛 門 科	緩 和 ケ ア 科		小 児 外 科	整 形 外 科	形 成 外 科	脳 神 経 外 科	皮 膚 科	泌 尿 器 科	産 婦 人 科	眼 科	耳 鼻 咽 喉 科	放 射 線 医 学 科	核 医 学 科	麻 酔 科	リ テ ー ハ ン シ ン グ リ 科	齒 科 口 腔 外 科	精 神 科	
平成30年 4月	613	586	690	302	1,002	490	490	(185)	(365)	25	2	84	153	931	556	964	0	104	490	1	896	2,309	556	1,007	875	1,284	723	726	676	51	3	221	56	250	458	568	17,852
5月	841	648	797	343	1,072	635	635	(228)	(407)	22	1	62	148	956	581	886	0	77	462	4	1,000	2,724	669	1,017	1,020	1,283	770	795	800	51	7	188	54	277	444	608	19,272
6月	807	591	798	300	1,022	555	555	(184)	(371)	21	3	79	163	868	527	935	0	90	499	3	947	2,568	701	966	990	1,151	766	707	720	59	1	291	64	266	442	573	18,473
7月	881	666	850	353	1,006	586	586	(189)	(397)	24	2	68	148	1,001	581	970	0	74	482	3	1,026	2,775	726	1,055	1,089	1,256	764	797	707	57	8	219	48	301	433	614	19,570
8月	890	654	692	312	1,084	609	609	(240)	(389)	24	0	84	164	885	612	941	0	20	617	1	1,216	2,772	811	1,034	1,060	1,204	866	806	759	66	4	173	50	284	497	569	19,760
9月	759	566	629	277	965	482	482	(160)	(322)	23	1	61	139	891	539	872	0	61	466	1	747	2,345	625	948	850	1,058	787	647	644	57	10	147	50	253	381	547	16,828
10月	877	686	837	375	1,069	683	683	(234)	(449)	22	1	71	175	1,066	550	1,020	0	100	638	2	1,032	2,774	666	1,056	965	1,228	830	779	773	71	10	202	37	342	528	635	20,100
11月	798	642	748	301	968	585	585	(191)	(394)	23	2	85	165	926	564	915	0	64	548	3	1,033	2,698	721	1,017	900	1,046	816	800	691	61	5	199	49	335	467	579	18,634
12月	830	637	774	311	996	621	621	(234)	(387)	22	1	83	145	883	560	868	0	90	550	1	977	2,636	619	923	822	1,132	755	720	731	51	5	189	41	346	494	565	18,378
平成31年 1月	922	626	714	293	1,048	562	562	(185)	(377)	23	2	74	132	817	544	866	0	74	517	2	895	2,491	560	929	798	1,053	736	613	768	46	4	149	42	358	387	565	17,610
2月	726	572	722	273	960	541	541	(183)	(358)	22	0	67	130	807	493	787	0	51	470	2	863	2,335	545	807	757	924	700	624	784	57	3	207	38	344	509	507	16,627
3月	793	640	662	320	1,066	570	570	(190)	(380)	22	0	68	138	882	612	833	0	86	454	0	953	2,616	728	987	858	1,106	750	817	937	60	12	222	44	326	564	519	18,675
計	9,737	7,514	8,913	3,760	12,258	6,919	6,919	(2,403)	(4,616)	273	15	886	1,800	10,913	6,719	10,857	0	891	6,193	23	11,555	31,183	7,927	11,776	10,984	13,725	9,263	8,831	8,990	687	72	2,007	573	3,682	5,004	6,849	221,779
1日平均	39.9	30.8	36.5	15.4	50.2	28.4	28.4	9.8	18.5	1.1	0.1	3.6	7.4	44.7	27.5	44.5	0.0	3.7	25.4	0.1	47.4	127.8	32.5	48.3	45.0	56.3	38.0	36.2	36.8	2.8	0.3	9.9	2.3	15.1	23.0	28.1	908.9
構成比	4.4%	3.4%	4.0%	1.7%	5.5%	3.1%	3.1%	1.1%	2.0%	0.1%	0.0%	0.4%	0.8%	4.9%	3.0%	4.9%	0.0%	0.4%	2.8%	0.0%	5.2%	14.1%	3.6%	5.3%	5.0%	6.2%	4.2%	4.0%	4.1%	0.3%	0.0%	1.1%	0.3%	1.7%	2.5%	3.1%	100.0%

(6) 入院（病床種別等）・外来（初診・再診・紹介率等）患者数

区分		年度	平成26年度	平成27年度	平成28年度	平成29年度	平成30年度
入院	入院延患者数		130,390	125,972	131,046	135,174	130,669
	病床利用率		69.5%	67.0%	69.9%	72.1%	69.6%
	1日平均入院患者数		357.2	344.2	359.0	370.3	358.0
	平均在院日数（全体）		16.8	16.2	16.4	16.3	16.3
	病床利用率	一般	69.7%	68.0%	71.4%	74.0%	71.5%
		感染症	43.9%	53.4%	61.8%	61.9%	54.9%
		結核	25.1%	24.0%	16.1%	7.8%	15.4%
		精神	75.2%	62.5%	60.5%	59.6%	58.1%
オープンベッド利用率		2.6%	0.0%	0.0%	0.0%	2.0%	
外来	外来延患者数		239,485	234,137	231,310	222,719	221,779
	内訳	初診	26,013	25,216	23,709	16,885	15,796
		再診	213,472	208,921	207,601	205,834	205,983
	1日平均外来患者数		981.5	963.5	951.9	912.8	908.9
	紹介率		30.9%	32.9%	39.6%	54.6%	56.9%
	逆紹介率		31.2%	36.8%	46.7%	75.0%	80.8%
	平均通院日数		9.2	9.3	9.8	13.2	14.0
1日当り入院・外来比率		274.7%	279.9%	265.1%	246.5%	253.9%	

2 時間外救急患者数

(1) 科別時間外救急患者数

科	区分		平成29年度				平成30年度					
	入院	外来	計	1日平均患者数		構成比	入院	外来	計	1日平均患者数		構成比
				休日日中	夜間					休日日中	夜間	
	人	人	人	人	人		人	人	人	人	人	
内科	61	1,640	1,701	4.5	3.2	19.8%	53	1,935	1,988	4.7	3.9	19.6%
血液内科	49	28	77	0.1	0.2	0.9%	20	24	44	0.2	0.1	0.4%
腎臓内科	160	91	251	0.8	0.4	2.9%	172	152	324	0.7	0.6	3.2%
糖尿病・内分泌内科	54	55	109	0.3	0.2	1.3%	67	74	141	0.4	0.3	1.4%
東洋医学科	0	1	1	0.0	0.0	0.0%	0	3	3	0.0	0.0	0.0%
精神科	23	64	87	0.2	0.2	1.0%	16	80	96	0.2	0.2	0.9%
神経内科	0	2	2	0.0	0.0	0.0%	0	1	1	0.0	0.0	0.0%
呼吸器内科	0	2	2	0.0	0.0	0.0%	0	1	1	0.0	0.0	0.0%
消化器内科	220	184	404	0.8	0.9	4.7%	242	228	470	1.3	0.9	4.6%
循環器内科	107	133	240	0.4	0.5	2.8%	154	248	402	0.8	0.8	4.0%
小児科	78	619	697	1.3	1.5	8.1%	63	752	815	1.5	1.7	8.0%
外科	64	152	216	0.5	0.4	2.5%	82	172	254	0.7	0.5	2.6%
整形外科	190	1,307	1,497	5.6	2.2	17.4%	194	1,519	1,713	6.2	2.6	16.9%
形成外科	11	782	793	2.6	1.3	9.2%	23	1,022	1,045	3.5	1.7	10.3%
脳神経外科	190	713	903	2.3	1.7	10.5%	205	797	1,002	2.7	1.8	9.9%
呼吸器外科	0	0	0	0.0	0.0	0.0%	0	3	3	0.0	0.0	0.0%
心臓血管外科	0	3	3	0.0	0.0	0.0%	0	1	1	0.0	0.0	0.0%
皮膚科	28	449	477	1.4	0.9	5.6%	26	466	492	1.3	0.9	4.8%
泌尿器科	28	255	283	0.7	0.6	3.3%	36	306	342	0.9	0.6	3.4%
大腸・肛門外科	15	46	61	0.2	0.1	0.7%	14	78	92	0.4	0.1	0.9%
産婦人科	36	140	176	0.6	0.3	2.0%	31	182	213	0.7	0.4	2.1%
眼科	0	98	98	0.3	0.2	1.1%	1	116	117	0.4	0.2	1.1%
耳鼻咽喉科	18	386	404	1.0	0.8	4.7%	19	451	470	1.2	0.9	4.6%
麻酔科	6	17	23	0.0	0.0	0.3%	3	19	22	0.1	0.0	0.2%
リハビリテーション科	0	0	0	0.0	0.0	0.0%	0	0	0	0.0	0.0	0.0%
緩和ケア科	0	0	0	0.0	0.0	0.0%	2	0	2	0.0	0.0	0.0%
放射線科	2	1	3	0.0	0.0	0.0%	2	1	3	0.0	0.0	0.0%
歯科口腔外科	4	81	85	0.2	0.2	1.0%	0	98	98	0.3	0.2	1.0%
救急科	0	0	0	0.0	0.0	0.0%	0	0	0	0.0	0.0	0.0%
地域総合診療科	14	5	19	0.1	0.0	0.2%	5	3	8	0.0	0.0	0.1%
計	1,358	7,254	8,612	24.0	15.7	100.0%	1,430	8,732	10,162	28.2	18.5	100.0%

(2) 市町村別時間外救急患者数

市町村	平成29年度				平成30年度			
	入院	外来	計	構成比	入院	外来	計	構成比
砺波市	644	3,390	4,034	46.8%	697	4,101	4,798	47.2%
高岡市	65	461	526	6.1%	65	531	596	5.9%
小矢部市	227	1,063	1,290	15.0%	199	1,296	1,495	14.7%
南砺市	382	1,932	2,314	26.9%	413	2,315	2,728	26.8%
その他	41	407	448	5.2%	56	489	545	5.4%
計	1,359	7,253	8,612	100.0%	1,430	8,732	10,162	100.0%

(3) 来院方法別時間外救急患者数

		平成29年度				平成30年度			
		入院	外来	計	構成比	入院	外来	計	構成比
初期救急 医療施設 から転送 (二次救急)	救急車	63	37	100	1.2%	49	34	83	0.8%
	Drへり	0	1	1	0.0%	1	0	1	0.0%
	その他	152	281	433	5.0%	132	343	475	4.7%
	計	215	319	534	6.2%	182	377	559	5.5%
その他 直接来院 (初期救急)	救急車	521	921	1,442	16.7%	541	1,291	1,832	18.0%
	Drへり	10	17	27	0.3%	20	27	47	0.5%
	その他	613	5,996	6,609	76.7%	687	7,037	7,724	76.0%
	計	1,144	6,934	8,078	93.8%	1,248	8,355	9,603	94.5%
計	救急車	584	958	1,542	17.9%	590	1,325	1,915	18.8%
	Drへり	10	18	28	0.3%	21	27	48	0.5%
	その他	765	6,277	7,042	81.8%	819	7,380	8,199	80.7%
	計	1,359	7,253	8,612	100.0%	1,430	8,732	10,162	100.0%

3 手術件数

診療科	年度	平成27年度		平成28年度		平成29年度		平成30年度	
		件数	構成比	件数	構成比	件数	構成比	件数	構成比
精神科		16	0.4%	38	1.0%	0	0.0%	0	0.0%
外科		539	14.9%	508	13.6%	531	14.6%	547	14.6%
整形外科		695	19.2%	775	20.8%	768	21.2%	763	20.5%
形成外科		487	13.5%	499	13.4%	484	13.4%	524	14.1%
脳神経外科		181	5.0%	158	4.2%	199	5.5%	171	4.6%
心臓血管外科		77	2.1%	74	2.0%	48	1.3%	30	0.8%
大腸肛門科		236	6.5%	205	5.5%	205	5.7%	229	6.1%
皮膚科		9	0.2%	2	0.1%	1	0.0%	4	0.1%
泌尿器科		292	8.1%	297	8.0%	281	7.8%	282	7.6%
産婦人科		191	5.3%	209	5.6%	223	6.2%	285	7.7%
眼科		386	10.7%	405	10.9%	374	10.3%	361	9.7%
耳鼻咽喉科		157	4.3%	163	4.4%	130	3.6%	100	2.7%
歯科口腔外科		299	8.3%	336	9.0%	316	8.7%	365	9.8%
麻酔科		7	0.2%	7	0.2%	1	0.0%	0	0.0%
その他		43	1.2%	50	1.3%	63	1.7%	64	1.7%
計		3,615	100.0%	3,726	100.0%	3,624	100.0%	3,725	100.0%

*H29年度から「麻酔科・ペインクリニック」→「麻酔科」

4 分娩件数

月	年度	平成27年度		平成28年度		平成29年度		平成30年度	
		件数	異常分娩 (再掲)	件数	異常分娩 (再掲)	件数	異常分娩 (再掲)	件数	異常分娩 (再掲)
4月		22	(8)	31	(17)	26	(4)	40	(11)
5月		22	(5)	17	(8)	35	(11)	34	(11)
6月		23	(7)	33	(15)	35	(15)	30	(6)
7月		30	(13)	32	(17)	28	(12)	26	(7)
8月		22	(7)	25	(10)	39	(19)	38	(9)
9月		32	(15)	32	(17)	36	(10)	24	(7)
10月		30	(11)	28	(16)	26	(9)	38	(10)
11月		39	(23)	17	(9)	24	(7)	30	(11)
12月		32	(9)	27	(18)	27	(9)	25	(7)
1月		20	(9)	15	(12)	23	(5)	27	(7)
2月		23	(11)	33	(21)	33	(11)	25	(11)
3月		27	(13)	27	(19)	26	(6)	24	(5)
計		322	(131)	317	(179)	358	(118)	361	(102)

5 内視鏡検査件数

※平成26年度より掲載項目を変更

(単位：件)

種別	年度	平成28年度	平成29年度	平成30年度
上部消化管		4,648	4,572	4,356
下部消化管		2,180	2,180	2,085
肝胆膵		150	221	192
肺・気管支		29	7	4
小腸		2	4	3
計		7,009	6,984	6,640

(単位：件)

種別 (主要項目のみ掲載)	年度	平成28年度	平成29年度	平成30年度
上部消化管	食道ファイバー	38	20	27
	EUS	32	45	45
	EMR	3	7	5
	ESD	84	66	61
	異物・虫体除去	13	12	4
	上部止血法	60	53	49
	EVL	6	8	7
	EIS	0	0	0
	FNA	18	16	16
	PEG	21	21	22
	食道ブジー	24	16	12
	食道ステント	4	0	3
	十二指腸ステント	3	8	7
イレウス管	3	1	12	
下部消化管	SF	381	370	354
	TCF	1,799	1,810	1,731
	EUS	2	3	1
	ホットバイオプシー	561	537	513
	ポリペク	32	32	24
	EMR	361	355	311
	ESD	12	8	13
	異物除去	0	1	0
	下部止血法	12	19	23
	ブジー	5	3	5
	ステント	2	6	8
イレウス管	0	4	3	
肝胆膵	ERCP	150	221	192
	EST	56	76	76
	EPBD	4	10	18
	ENBD	82	121	109
	胆肝ステント	23	53	44
	結石除去	14	11	12
	胆道碎石術	36	65	62
肺・気管支	BF	29	8	4
	TBLB	0	0	0
	異物除去	0	0	0
小腸	カプセル	0	0	3
	シングルバルーン	2	2	0

*項目・件数に重複あり

6 人間ドック・健診等の状況

(単位：件)

	平成27年度		平成28年度		平成29年度		平成30年度	
	総件数	1か月平均	総件数	1か月平均	総件数	1か月平均	総件数	1か月平均
政府管掌	3,059	254.9	3,004	250.3	3,064	255.3	3,089	257.4
企業・その他	805	67.1	673	56.1	711	59.3	569	47.4
ミニドック	499	41.6	508	42.3	505	42.1	500	41.7
日帰りドック	446	37.2	452	37.7	451	37.6	449	37.4
1泊2日ドック	33	2.8	34	2.8	28	2.3	28	2.3
妊婦一般健診	2,244	187.0	2,094	174.5	2,274	189.5	2,243	186.9
乳児一般健診	246	20.5	262	21.8	238	19.8	224	18.7
前立腺がん検診	483	40.3	468	39.0	451	37.6	466	38.8
乳がん検診	367	30.6	356	29.7	363	30.3	330	27.5

7 ヘリコプターによる患者の搬送状況

(単位：件)

		※平成27年度	平成28年度	平成29年度	平成30年度
防災 ヘリコプター	患者受入れ	3	6	1	1
	当院から転院搬送	0	0	0	0
県警 ヘリコプター	患者受入れ	0	0	0	1
	当院から転院搬送	0	0	0	0
ドクター ヘリコプター	Jターン(受入れ)	32	72	76	87
	Iターン(受入れ)	5	19	19	28
	当院から転院搬送	0	3	1	1
	他院から転院搬送	0	0	0	1

※平成27年8月より富山県ドクターヘリ運行開始

Jターン：救急現場からヘリで患者を搬送

Iターン：医療チームがヘリで救急現場へ向かい、救急車で患者を搬送

8 薬剤科の業務状況

(1) 調剤業務の状況

項目		年度	平成28年度	平成29年度	平成30年度
処方箋枚数	入院		55,802 枚	56,277 枚	54,921 枚
	外来	院内	14,761	11,971	11,324
		院外	(123,202)	(118,961)	(119,025)
	院内計		70,563	68,248	66,245
調剤件数	入院		110,636 件	117,487 件	112,584 件
	外来	院内	35,143	24,706	22,639
		院外	(296,987)	(298,193)	(300,441)
	院内計		145,779	142,193	135,223
調剤延剤数	入院		786,114 剤	937,800 剤	846,941 剤
	外来	院内	393,550	270,290	226,117
		院外	(8,036,690)	(8,115,868)	(8,299,289)
	院内計		1,179,664	1,208,090	1,073,058

(2) 製剤業務の状況

項目		平成28年度		平成29年度		平成30年度	
		品目数	製剤数量	品目数	製剤数量	品目数	製剤数量
外用液剤 (無菌製剤品目数 再掲)		16 (4)	156.80 リットル	14 (4)	113.60 リットル	9 (4)	88.90 リットル
吸入・点耳・点鼻液 (無菌製剤品目数 再掲)		3 (3)	4.00 リットル	2 (2)	3.60 リットル	2 (2)	3.20 リットル
点眼液 (無菌製剤品目数 再掲)		4 (4)	2.00 リットル	4 (4)	2.40 リットル	5 (5)	2.60 リットル
注射剤 (無菌製剤品目数 再掲)		5 (5)	0.40 リットル	4 (4)	0.40 リットル	5 (5)	0.50 リットル
軟膏剤 (無菌製剤品目数 再掲)		0 (0)	0.00 kg	0 (0)	0.00 kg	4 (0)	0.70 kg
坐剤 (無菌製剤品目数 再掲)		3 (0)	195 個	3 (0)	195 個	2 (0)	660 個
検査用内服カプセル (無菌製剤品目数 再掲)		3 (0)	0 個	3 (0)	28 個	0 (0)	0 個
処置用外用剤 (無菌製剤品目数 再掲)		3 (0)	0.6 リットル 92 個	3 (0)	0.5 リットル 146 個	3 (0)	0.5 リットル 112 個

(3) 注射処方箋調剤業務の状況

項目 \ 年度	平成28年度		平成29年度		平成30年度	
	入院	外来	入院	外来	入院	外来
注射処方箋枚数	92,782	33,306	97,849	35,401	96,883	35,669
注射処方件数	246,479	55,075	265,125	59,353	251,504	61,947
注射処方箋薬品数	431,961	98,108	531,779	112,329	432,490	117,570

(4) 高カロリー輸液無菌調剤の状況

項目 \ 年度	平成28年度	平成29年度	平成30年度
件数	473 件	547 件	708 件

(5) 抗がん剤注射薬無菌調製の状況

項目 \ 年度	平成28年度	平成29年度	平成30年度
外来	1,938 件	2,256 件	2,442 件
入院	1,086 件	1,185 件	942 件

(6) TDM（薬物血中濃度測定）依頼の状況

項目 \ 年度	平成28年度	平成29年度	平成30年度
件数	813 件	821 件	761 件

(7) 薬剤管理指導業務の状況（請求件数）

項目 \ 年度	平成28年度	平成29年度	平成30年度
件数	6,430 件	8,194 件	7,986 件

(8) 治験の業務状況

項目 \ 年度	平成28年度	平成29年度	平成30年度
治験契約・モニタリング等 病院請求金額	14,897,228 円	2,013,109 円	11,126,946 円
医事請求・患者負担分 軽減金額	531,640 円	1,509,930 円	101,340 円

治験：医師、薬剤師、看護師、臨床検査科、放射線技術科、医事課等病院全体として対応

9 放射線技術科の業務状況

(単位：依頼書件数)

項目 \ 年度	平成26年度	平成27年度	平成28年度	平成29年度	平成30年度
一般撮影 (検診再掲)	51,530 (4,504)	51,302 (4,629)	50,660 (4,486)	50,544 (4,487)	49,514 (4,509)
乳房撮影 (検診再掲)	3,343 (1,198)	3,525 (1,403)	3,488 (1,381)	3,290 (1,624)	3,142 (1,241)
透視撮影 (検診再掲)	3,622 (2,142)	3,469 (2,119)	3,256 (1,987)	3,168 (1,955)	3,103 (1,923)
C T 検査	19,942	20,905	21,206	22,277	22,129
超音波検査	8,318	8,554	8,796	8,793	8,367
血管造影	99	142	132	* 151	143
心カテ	249	186	231	* 406	320
M R I	5,964	6,018	6,314	6,302	6,259
放射線治療	3,567	2,240	1,750	* 2,553	3,633
密封小線源	8	6	1	3	2
R I	950	658	865	788	662
骨塩定量	726	783	818	922	1,092
パノラマ	968	844	813	816	787
画像管理※ ¹	3,554	3,707	3,602	3,852	4,178
総計	102,840	102,339	101,932	103,865	103,331

※1 画像取り込みと画像出力

*前年度のデータを修正

10 臨床検査科の業務状況

(単位：件)

区分	平成27年度			平成28年度			平成29年度			平成30年度		
	入院	外来	計	入院	外来	計	入院	外来	計	入院	外来	計
一般検査	7,284	60,867	68,151	9,210	66,059	75,269	9,480	67,065	76,545	9,389	69,235	78,624
血液学的検査	45,661	121,630	167,291	44,883	124,014	168,897	49,079	119,616	168,695	51,833	125,743	177,576
臨床化学検査	292,481	1,148,961	1,441,442	326,240	1,182,001	1,508,241	336,368	1,206,059	1,542,427	376,676	1,388,646	1,765,322
血清学的検査	3,820	44,406	48,226	3,956	44,071	48,027	3,814	41,724	45,538	4,264	45,065	49,329
輸血	1,213	5,306	6,519	1,230	5,395	6,625	1,932	5,954	7,886	2,082	7,038	9,120
微生物学的検査	6,565	9,339	15,904	7,981	11,104	19,085	7,985	12,536	20,521	7,700	11,484	19,184
生理機能検査	23,219	26,541	49,760	4,359	44,000	48,359	15,062	67,665	82,727	4,517	45,167	49,684
院内検査 計	380,243	1,417,050	1,797,293	397,859	1,476,644	1,874,503	423,720	1,520,619	1,944,339	456,461	1,692,378	2,148,839

*平成29年度データ修正

11 臨床病理科の業務状況

(単位：件)

区分	平成27年度			平成28年度			平成29年度			平成30年度		
	院内	院外	計	院内	院外	計	院内	院外	計	院内	院外	計
組織診	4,838	242	5,080	4,908	240	5,148	4,538	231	4,769	3,757	192	3,949
迅速診断	91		91	117		117	117	0	117	89	0	89
細胞診	4,273	1,608	5,881	4,615	1,592	6,207	4,620	1,599	6,219	4,321	1,421	5,742
剖検	15	0	15	11		11	11	0	11	11	0	11
院内剖検率 ※	4.8%			3.5%			3.5%			3.5%		

※ 院内剖検率 = $\frac{\text{入院患者剖検数(死産・外来死亡・DOA※症例を除く)}}{\text{入院患者死亡数(同上)}}$

※ DOA(Dead on arrival)

1.2 栄養科の業務状況

(1) 給食延食数

区 分	平成27年度			平成28年度			平成29年度			平成30年度		
	延食数	1食平均	割合	延食数	1食平均	割合	延食数	1食平均	割合	延食数	1食平均	割合
常食	85,357	78		80,933	74		76,541	70		69,446	63	
軟食	88,963	81		78,610	72		81,018	74		73,730	67	
流動食	5,532	5		4,957	5		3,798	3		2,833	3	
腎疾患食	17,288	16		17,465	16		20,553	19		18,495	17	
肝疾患食	2,726	2		4,286	4		4,510	4		3,627	3	
膵臓病食	4,061	4		5,909	5		6,550	6		6,834	6	
*高血圧食・心臓病食	35,087	32		44,656	41		51,940	47		52,401	48	
糖尿食	28,504	26		37,887	35		34,841	32		36,453	33	
*胃潰瘍食	4,619	4		4,970	5		7,594	7		7,467	7	
妊娠高血圧食	942	1		730	1		494	0		347	0	
貧血食	29	0		362	0		544	0		512	0	
脂質異常症食	1,106	1		2,494	2		4,241	4		4,802	4	
痛風食	75	0		55	0		114	0		45	0	
濃厚流動食	10,030	9		10,455	10		8,211	7		10,569	10	
嚥下調整食	32,921	30		37,693	34		40,236	37		38,894	36	
術後・検査・リハビリ	1,666	2		2,002	2		1,672	2		1,500	1	
その他	1,606	1		1,968	2		2,377	2		2,915	3	
特別食（加算食）	82,419	75	(25.7%)	97,841	89	(29.2%)	104,279	95	(30.2%)	98,279	90	(29.7%)
特別食（非加算食）	22,563	21		31,859	29		36,078	33		43,934	40	
特別食 合計	104,982	96	32.8%	129,700	118	38.7%	140,357	128	40.7%	142,213	130	43.0%
給食 合計	320,512	293		335,432	306		345,234	315		330,870	302	
その他（検査）	2,928			3,102			3,285			3,285		
総 合 計	323,440			338,534			348,519			334,155		

*平成29年度から、『心臓病食』→『高血圧食・心臓病食』/『胃潰瘍食』→『胃腸疾患食』

(2) 栄養指導状況

個別指導

(単位：人)

	平成27年度			平成28年度			平成29年度			平成30年度		
	入院	外来	計	入院	外来	計	入院	外来	計	入院	外来	計
糖尿病	216	164	380	249	395	644	212	319	531	121	349	470
糖尿病性腎症	4	0	4	8	1	9	0	2	2	2	4	6
腎臓病	41	10	51	49	13	62	44	4	48	55	19	74
脂質異常症 ※	5	2	7	5	8	13	5	9	14	4	5	9
高血圧	27	5	32	27	3	30	25	5	30	39	4	43
心臓病	228	6	234	237	1	238	281	5	286	236	8	244
膵臓病	5	0	5	9	0	9	5	0	5	7	0	7
胃・消化管術後	328	1	329	315	1	316	223	7	230	180	0	180
肝臓病	9	0	9	25	1	26	10	0	10	4	0	4
炎症性腸疾患	6	0	6	8	1	9	7	4	11	13	6	19
*摂食・嚥下機能低下				28	0	28	15	1	16	13	1	14
*低栄養				14	1	15	4	2	6	6	1	7
*がん				5	0	5	58	1	59	94	3	97
*糖尿病透析予防				0	32	32	0	37	37	0	37	37
その他	19	10	29	13	3	16	16	16	32	10	5	15
計	888	198	1,086	992	460	1,452	905	412	1,317	784	442	1,226

※平成26年度までは「脂質異常症」を「高脂血症」と表示

*平成28年度から新項目

集団指導

(単位：人)

	平成27年度		平成28年度		平成29年度		平成30年度	
糖尿病教室	47回	148	48回	168	50回	132	31回	58
心臓病教室					6回	50	12回	65

13 総合リハビリテーションセンターの業務状況

(1) 総合リハビリテーション実施単位数

顧問

(単位:単位)

		平成28年度			平成29年度			平成30年度		
		外来	入院	合計	外来	入院	合計	外来	入院	合計
理学療法	脳血管	108	12,480	12,588	267	14,919	15,186	489	16,141	16,630
	運動器	3,298	17,136	20,434	1,640	18,455	20,095	2,150	18,652	20,802
	心大血管	604	4,205	4,809	408	3,260	3,668	521	4,031	4,552
	呼吸器		1,501	1,501	0	1,571	1,571	0	1,550	1,550
	がん		1,800	1,800	0	1,892	1,892	0	2,102	2,102
	廃用		5,557	5,557	0	5,785	5,785	24	5,406	5,430
	合計	4,010	42,679	46,689	2,315	45,882	48,197	3,184	47,882	51,066
作業療法	脳血管	249	13,882	14,131	364	16,884	17,248	306	13,142	13,448
	運動器	2,799	3,983	6,782	2,778	4,695	7,473	1,655	3,644	5,299
	心大血管		465	465	0	468	468	0	361	361
	呼吸器		316	316	0	476	476	0	402	402
	がん		685	685	0	930	930	0	568	568
	廃用		1,905	1,905	0	2,759	2,759	2	2,061	2,063
	合計	3,048	21,236	24,284	3,142	26,212	29,354	1,963	20,178	22,141
言語療法	脳血管	179	5,496	5,675	243	5,874	6,117	260	6,023	6,283
	がん		151	151	0	330	330	0	159	159
	摂食		17	17	0	0	0	0	2	2
	廃用	2	3,601	3,603	1	3,598	3,599	0	3,599	3,599
	合計	181	9,265	9,446	244	9,802	10,046	260	9,783	10,043
呼吸療法	脳血管		1,079	1,079	0	1,129	1,129	2	2,615	2,617
	運動器		435	435	0	418	435	0	266	266
	呼吸器		4,235	4,235	0	2,289	2,289	0	3,000	3,000
	心大血管		278	278	0	201	201	0	331	331
	がん		876	876	0	848	848	0	1,056	1,056
	廃用		2,190	2,190	0	74	74	0	2,610	2,610
	合計	0	9,093	9,093	0	4,959	4,959	2	9,878	9,880
総合計単位数		89,512			92,556			93,130		

(2) 総合リハビリテーション評価料

	平成28年度		平成29年度		平成30年度	
	算定件数		算定件数		算定件数	
14日早期加算	4,130	件	3,681	件	4,019	件
	25,781	単位	22,957	単位	5,824	単位

(3) 訪問看護ステーション

(単位:件)

		平成28年度		平成29年度		平成30年度	
		理学	計	理学	計	理学	計
訪問リハビリテーション	理学	1,213	計1,649	1,496	計2,091	1,611	計2,241
	作業	436		595		630	

1 4 地域医療部の業務状況

(1) 地域医療連携室

単位:人

		平成24年度	平成25年度	平成26年度	平成27年度	平成28年度	平成29年度	平成30年度
地域紹介患者 連携室 取り扱い 分	砺波市	2,807 (48.3%)	2,849 (51.1%)	2,973 (49.6%)	3,131 (48.2%)	3,455 (48.4%)	3,632 (48.4%)	3,668 (43.3%)
	南砺市	1,746 (30.0%)	1,537 (27.5%)	1,661 (27.7%)	1,823 (28.0%)	2,020 (28.3%)	2,093 (27.9%)	2,027 (24.0%)
	小矢部市	783 (13.5%)	777 (13.9%)	877 (14.6%)	985 (15.2%)	1,026 (14.4%)	1,093 (14.6%)	1,069 (12.6%)
	高岡市	317 (5.5%)	272 (4.9%)	309 (5.1%)	359 (5.5%)	383 (5.3%)	415 (5.5%)	439 (5.2%)
	その他	160 (2.8%)	144 (2.6%)	180 (3.0%)	203 (3.1%)	256 (3.6%)	266 (3.6%)	1,265 (14.9%)
	計	5,813	5,579	6,000	6,501	7,140	7,499	8,468
病院全体紹介率		25.60%	26.80%	31.10%	34.90%	39.60%	54.60%	56.90%
病院全体逆紹介率		18.70%	18.70%	30.90%	37.40%	46.70%	75.00%	80.80%
オープンベッド		2.80%	15.50%	2.60%	0.00%	0.00%	0.00%	11.80%
機器 利用紹介	CT (%)	1.89%	1.67%	1.49%	1.73%	1.51%	1.35%	1.83%
	MR I (%)	4.93%	4.11%	4.22%	4.33%	3.93%	3.50%	4.14%

(2) 退院支援

単位:件数

平成30年度	4月	5月	6月	7月	8月	9月	10月	11月	12月	1月	2月	3月	合計	平均
退院支援加算1	158	138	130	142	145	109	136	149	152	119	144	143	1,665	138.8
介護支援連携指導料	22	15	13	20	21	16	19	18	13	11	15	22	205	17.1

(3) 地域連携パス

単位:人

平成30年度	新規適用患者数												合計
	4月	5月	6月	7月	8月	9月	10月	11月	12月	1月	2月	3月	
1 地域連携パス	12	6	22	19	11	21	13	10	9	15	13	10	160
脳卒中	4	1	7	5	5	7	3	4	2	5	5	2	50
大腿骨			1										1
心筋梗塞													0
糖尿病	7	5	14	14	6	14	10	6	7	10	8	8	109
内分泌	1												1
2 がん地域連携パス	1	1	2	1	0	0	2	0	1	0	1	0	9
胃がん	1	1	1	1					0	0	1		5
大腸がん			1				2		1				4
合計	13	7	24	20	11	21	15	10	10	15	14	10	174

15 訪問看護ステーション事業の業務状況

(1) 保険別利用者数の割合と訪問回数

単位：人（％）

	平成27年度	平成28年度	平成29年度	平成30年度
介護保険利用者数	182 (75.5%)	175 (70.0%)	187 (71.9%)	216 (78.0%)
医療保険利用者数	59 (24.5%)	75 (30.0%)	73 (28.1%)	61 (22.0%)
利用者総数	241 (100.0%)	250 (100.0%)	260 (100.0%)	277 (100.0%)
新規利用者数	109	100	120	100
利用終了者数	91	110	83	93
月平均利用者数	140	142	161	181
総訪問回数	9,402	9,362	10,834	11,425
月平均訪問回数	783	780	903	952

(2) 要介護度別利用者数（介護保険利用者のみ）

単位：人（％）

	平成27年度	平成28年度	平成29年度	平成30年度
要支援 1	1 (0.5%)	0 (0.0%)	2 (1.1%)	3 (1.4%)
＼ 2	7 (3.7%)	7 (4.0%)	7 (3.7%)	11 (5.1%)
要介護 1	16 (8.6%)	21 (12.0%)	21 (11.2%)	34 (15.7%)
＼ 2	34 (18.2%)	35 (20.0%)	41 (21.9%)	50 (23.1%)
＼ 3	37 (19.8%)	36 (20.6%)	40 (21.4%)	33 (15.3%)
＼ 4	50 (26.7%)	44 (25.1%)	46 (24.6%)	51 (23.6%)
＼ 5	42 (22.5%)	32 (18.3%)	30 (16.0%)	34 (15.7%)
合計	187 (100.0%)	175 (100.0%)	187 (100.0%)	216 (100.0%)

(3) 利用者の年齢

単位：人（％）

	平成27年度	平成28年度	平成29年度	平成30年度
0歳～14歳	4 (1.7%)	6 (2.4%)	11 (4.2%)	5 (1.8%)
15歳～39歳	3 (1.2%)	4 (1.6%)	3 (1.2%)	5 (1.8%)
40歳～64歳	23 (9.5%)	28 (11.2%)	17 (6.5%)	20 (7.2%)
65歳～69歳	16 (6.6%)	20 (8.0%)	25 (9.6%)	13 (4.7%)
70歳～74歳	18 (7.5%)	15 (6.0%)	18 (6.9%)	26 (9.4%)
75歳～79歳	31 (12.9%)	35 (14.0%)	38 (14.6%)	41 (14.8%)
80歳～84歳	42 (17.4%)	50 (20.0%)	42 (16.2%)	45 (16.2%)
85歳～89歳	43 (17.8%)	39 (15.6%)	58 (22.3%)	62 (22.4%)
90歳以上	61 (25.3%)	53 (21.2%)	48 (18.5%)	60 (21.7%)
合計	241 (100.0%)	250 (100.0%)	260 (100.0%)	277 (100.0%)

(4) 利用者の転帰

単位：人（％）

	平成27年度	平成28年度	平成29年度	平成30年度	
訪問継続	150 (62.2%)	140 (56.0%)	178 (68.5%)	185 (66.8%)	
訪問終了	軽快	2 (0.8%)	9 (3.6%)	4 (1.5%)	6 (2.2%)
	入院	14 (5.8%)	21 (8.4%)	16 (6.2%)	25 (9.0%)
	入所	13 (5.4%)	8 (3.2%)	6 (2.3%)	10 (3.6%)
	在宅死亡	25 (10.4%)	24 (9.6%)	17 (6.5%)	16 (5.8%)
	病院死亡	31 (12.9%)	34 (13.6%)	28 (10.8%)	29 (10.5%)
	その他	6 (2.5%)	14 (5.6%)	11 (4.2%)	6 (2.2%)
合計	241 (100.0%)	250 (100.0%)	260 (100.0%)	277 (100.0%)	

(5) 24時間対応体制（別途任意契約サービス）

	平成27年度	平成28年度	平成29年度	平成30年度
利用者総数	241	250	260	277
契約者数	199	215	229	244
契約率	82.6%	86.0%	88.1%	88.1%
年間時間外連絡件数	583	602	549	658
年間緊急訪問件数	251	258	199	205

(6) 訪問看護指示書の発行医療機関と発行医師（主治医）

	平成27年度	平成28年度	平成29年度	平成30年度
医療機関（箇所数）	33	41	39	39
主治医数（人数）	72	83	99	95

16 臨床工学科の業務状況

【臨床支援業務】

単位(人=患者人数 回=回数)

支援内容		平成28年度	平成29年度	平成30年度	
人工心肺及び補助循環	経皮的な心肺補助【PCPS】	0人	2人	1人	
	大動脈内バルーンパンピング【IABP】	6人	9人	1人	
血液透析	血液透析	【定期HD・HDF】※透析センター実績数	11,919回	12,143回	1,259回
		【臨時HD・HDF】	28回	26回	22回
	緩徐式持続血液透析濾過【CHDF】	12回	11回	12回	
血液浄化等	血漿交換	【PE】	0回	0回	0回
		【DFPP】	0回	0回	0回
	血漿吸着	【LDL吸着】	0回	0回	0回
		【免疫吸着】	0回	0回	0回
		【ビリルビン吸着】	0回	0回	0回
	血液直接還流	【エンドトキシン除去】	6回	9回	5回
		【薬物除去】	0回	1回	0回
	血球吸着療法	【白血球吸着除去】	0回	0回	0回
【顆粒球吸着除去】		77回	71回	70回	
その他	【腹水濾過濃縮】	10回	13回	13回	
手術支援	心臓カテーテル法による諸検査(CAG)	248回	291回	194回	
	経皮的冠動脈形成術(PCI)	101回	121回	115回	
	血管内超音波法(IVUS)	62回	61回	110回	
	ペースメーカー移植術(ペースメーカ新規埋込)	23回	30回	23回	
	ペースメーカー交換術(ペースメーカ電池交換)	21回	16回	21回	
	体外ペースメーカーリング術(一時留置ペースメーカ)	11回	15回	12回	
	術中術後自己血回収術(オゾンパット)	27回	25回	24回	
	術中術後自己血回収術(セルセーバー)	0回	1回	1回	
	頭蓋内圧持続測定(ICPモニタ)	6回	8回	6回	
	肝悪性腫瘍ラジオ波焼灼療法(RFA)	0回	1回	1回	
末梢血幹細胞採取(PBSC)	8回	8回	6回		
呼吸管理支援	挿管人工呼吸器	72人	71人	73人	
	非侵襲的人工呼吸器	145人	216人	250人	
臨床検査支援	ペースメーカフォローアップ(定期・臨時)	365回	368回	424回	
	睡眠時無呼吸スクリーニング	111回	83回	81回	
在宅医療支援	在宅用医療機器	在宅導入支援(ASV・CPAP・NPPV他)	34人	34人	33人
		在宅治療フォローアップ(ASV・CPAP)	696回	630回	516回

【保守管理業務】

定期点検		平成28年度	平成29年度	平成30年度
人工心肺装置及び補助循環装置	【体外循環装置用遠心ポンプ駆動装置】(PCPS)	2回	3回	4回
	【補助循環用バルーン駆動装置】(IABP)	2回	2回	2回
人工呼吸器類	【汎用人工呼吸器】(サーボシリーズ)	10回	15回	13回
	【成人用人工呼吸器】(V60)	2回	5回	4回
	【新生児・小児用人工呼吸器】(サイバップ)	1回	0回	2回
	【二相式気道陽圧ユニット】(オートセットCSA)	20回	20回	20回
	【閉鎖循環式麻酔システム】	9回	11回	7回
血液浄化装置	【持続緩徐式血液浄化装置】	1回	2回	2回
	【透析用監視装置】	23回	22回	22回
	【個人用透析装置】	4回	2回	3回
除細動装置	【手動式除細動器】 【一時ペース機能付除細動器】	11回	12回	13回
	【半自動除細動器】(AED)	22回	16回	26回
閉鎖式保育器	【定置型保育器】 【運搬用保育器】	9回	8回	8回
薬剤注入装置類	【汎用輸液ポンプ】	208回	174回	206回
	【医薬品注入コントローラ】	2回	6回	2回
	【注射筒輸液ポンプ】(シリンジポンプ)	22回	14回	12回
	【経腸栄養用輸液ポンプ】	10回	6回	9回
	【患者管理無痛法用輸液ポンプ】	10回	1回	7回
生体情報監視装置類	【セントラルモニタ】	18回	20回	5回
	【重要パラメータ付多項目モニタ】(ベッドサイドモニタ)	9回	12回	4回
	【無呼吸アラーム】(新生児呼吸停止モニタ)	18回	18回	13回
	【多機能心電計】(12誘導心電計)	15回	2回	16回
外部委託機器	外部委託保守点検-監督業務	82回	133回	117回
保守管理業務統計		平成28年度	平成29年度	平成30年度
点検対応種別	日常点検(使用後点検・使用前点検)	4,442回	6,957回	6,733回
	臨床点検(使用中点検)	255回	330回	283回
	定期点検(院内実施・外部委託)	560回	508回	516回
	臨時点検(故障時点検・修理対応)	535回	521回	627回
診療報酬		平成28年度	平成29年度	平成30年度
医療機器安全管理料(1)		471回	503回	346回
透析液水質確保加算(2)		12,436回	12,155回	12,459回

17 輸血センターの業務状況

(1) 輸血用血液の使用状況

		平成27年度	平成28年度	平成29年度	平成30年度
赤血球濃厚液	準備件数	1,804	1,562	1,740	1,740
	使用単位数	3,467	3,040	2,926	2,926
新鮮凍結血漿	準備件数	91	94	60	60
	使用単位数	436	546	282	282
濃厚血小板	準備件数	591	454	409	409
	使用単位数	5,985	4,555	4,135	4,135
手術用赤血球濃厚液	準備単位C / 使用単位T	557/224	496/226	518/180	518/180
	C/T比	2.5	2.2	2.9	2.9
廃棄率（赤血球濃厚液）		1.7%	3.0%	2.2%	2.2%

(2) 自己血輸血

		平成27年度	平成28年度	平成29年度	平成30年度
自己血	準備件数	40	56	49	49
	採血件数	49	71	55	55
	使用単位数	92	112	100	100

(3) アルブミン製剤

		平成27年度	平成28年度	平成29年度	平成30年度
アルブミン製剤 使用単位数（アルブミン3gを1単位）		3,021	3,379	2,450	2,450
アルブミン製剤 / 赤血球濃厚液 ※1		0.87	1.11	0.84	0.84
新鮮凍結血漿 / 赤血球濃厚液 ※1		0.13	0.18	0.10	0.10

（赤血球濃厚液 ※1）には自己血を計上

18 東洋医学科 鍼灸室の業務状況

(件)

			平成29年度	平成30年度
外来	延施術件数		4665	4813
	内訳	新患件数	118	123
		再診件数	4547	4690
入院	延施術件数		607	316
	内訳	新患件数	442	170
		再診件数	165	146
	合計		5272	5129

19 医師事務支援室の業務状況

	平成27年度	平成28年度	平成29年度	平成30年度
生命保険診断書	4,561	4,460	4,617	4,369
傷病手当、休業補償、労災書類	832	938	880	885
介護保険主治医意見書	1,092	1,131	1,016	1,191
訪問看護指示書	341	399	460	427
社会福祉関連書類	598	624	738	770
2次検診結果書類	581	670	768	661
特定難病申請書（新規・更新）	715	669	660	481
自賠責関連書類	1,794	1,565	1,642	1,595
医療情報提供書（紹介状）		1,118	1,413	1,513
居宅情報提供書				393
症状詳記				3,409
その他の申請書類	2,470	2,326	3,457	2,060
砺波医療情報連携システム登録	655	434	510	535
院内共通問診票入力	12,932	22,067	19,808	19,746
その他の代行入力（外来での業務を含む）	73,644	40,629	16,670	52,007
退院サマリ	3,455	4,348	43,989	4,053
スキャナー取り込み資料の整理	11,074	13,712	4,050	15,325
合計	114,744	95,090	100,678	

20 医療安全部の業務状況

(1) 報告件数の年度別推移 (件)

平成26年度	平成27年度	平成28年度	平成29年度	平成30年度
1,023	1,015	1,140	1,012	1,012

(2) 影響レベル別報告件数 (件)

レベル0	レベル1	レベル2	レベル3a	レベル3b	その他	合計
41	479	355	129	5	121	1,130

(3) 種別別報告件数 (件)

薬剤	246	ドレーン・チューブ類の使用管理	142
輸血	4	療養上の世話	35
指示出し	5	汚染事故	10
治療・処置	79	転倒・転落	357
検査	72	その他	42
医療機器	20	合計	1,012

21 総合相談室の業務状況

(1) 相談・ご意見の方法内訳 (件)

*宝石箱	105
手紙	0
電話	111
面談	333
メール	13
市長の手紙	0
その他	25
総件数	587

(2) 相談・ご意見の内容内訳 (件)

好意的意見	26
苦情	221
要望・提案	38
医療相談	166
問い合わせ	100
その他	36
総件数	587

*宝石箱=ご意見投書箱

(3) 迷惑・不審者などの対処業務 (件)

場所	外来	病棟	院外	合計
迷惑行為	7	0	64	71
不審者	0	0	4	4
その他	12	1	12	25
ケース総数	19	1	80	100

(4) 年度別相談総数手段別件数 (件)

平成26年度	平成27年度	平成28年度	平成29年度	平成30年度
449	441	439	465	687

迷惑行為・不信行為などの業務件数を含む

第5 中国黒龍江省医院との医学友好交流の概要

1 訪日団名簿

(当時の役職)					
昭和55年8月19日～9月7日	黒龍江省医院 医学友好訪日団	団長 副団長	陆 忠 李 仁	黒龍江省衛生庁付庁長 黒龍江省医院院長 他	一行 6 名
昭和56年3月28日～4月15日	医療視察訪日団	団長 副団長 団員 団員	刘 宗秀 袁 宝嵐 郭 普远 葛 登洲	黒龍江省衛生庁付庁長 中国衛生部医務局病院管理处府処長 北京医院付病院 黒龍江省衛生庁付庁長	一行 4 名
昭和56年3月31日～7月31日	第1次研修団		林 文光 郑 述言 朱 亚琪 金 大煥	黒龍江省医院検査部主任医師 黒龍江省医院外科副主任医師 黒龍江省医院内科副主任医師 哈爾濱市第四医院放射線科主治医師	一行 4 名
昭和56年4月15日～4月30日	全国自治体病院協議会訪日視察団		谢 励	黒龍江省衛生庁付庁長 他	一行 2 名
昭和57年2月23日～3月9日	全国自治体病院協議会訪日視察団		陆 忠	黒龍江省衛生庁付庁長 他	一行 3 名
昭和57年4月2日～4月11日	中華人民共和国北京市医療視察団		祝 志新 聂 树柏	北京水利職工医院院長 北京海定医院院長	一行 2 名
昭和58年9月6日～9月15日	黒龍江省医学友好交流団 (合意書調印式)	団長 顧問 副団長	刁 文生 刘 威 葛 登洲	黒龍江省衛生庁副庁長 黒龍江省对外友好協会副会長 黒龍江省医院院長 他	一行 7 名
昭和58年9月6日～12月3日	第2次研修団	団長 団員 団員 団員 団員	王 桂云 刘 云兰 黄 艳琢 刘 领第 蔡 天金	黒龍江省医院主任医師 主任医師 主管技師 看護士 事務職員	一行 5 名
昭和58年10月12日	牡丹江医学教育友好訪問団	団長	阴 兆峰	黒龍江省牡丹江医学専科学校校長 他	一行 5 名
昭和59年9月11日～20日	医療視察訪問団	団長	王 志	北京海淀区衛生局長 他	一行 5 名
昭和59年9月21日～12月19日	第3次研修団	団長 団員 団員 団員	杨 熙平 王 世良 贾 胜大 金 圣粉	黒龍江省医院外科主任医師 骨科主治医師 消化内科医師 放射線科技師	一行 4 名
昭和59年10月29日～30日	黒龍江省精神科医療視察団	団長	易 平安	黒龍江省医院精神防治院院長 他	一行 2 名
昭和60年5月15日～5月17日	黒龍江省医院医療視察団	団長 団員 団員	关 纯洁 吴 波 王 桂云	黒龍江省医院副院長 院長公室主任 普通外科主任	一行 3 名
昭和60年8月23日～7月30日	黒龍江省医学友好研修生		李 勇夫	黒龍江省哈爾濱医科大学助手	
昭和60年10月15日	黒龍江省医学教育並びに 公衆衛生状況視察団		正 宗一 袁 宝嵐	黒龍江省衛生庁副庁長 黒龍江省衛生庁外事処長	一行 2 名
昭和61年4月20日～21日	黒龍江省護理学会訪日看護交流団		徐 廉洁	黒龍江省医院護理部主任 他	一行 3 名
昭和61年5月19日～20日	黒龍江省労働衛生職業病研究所視察団		冯 克玉	黒龍江省労働衛生職業病研究処処長 他	一行 3 名
昭和61年5月25日～8月22日	第4次研修団	団長 副団長 秘書	邵 晓群 郇 淑英 张 勤 赵 光宇 卢 萍	黒龍江省医院院長助理 政弁公室主任 問診部付主任 放射線科付主任 内科医師	一行 5 名
昭和61年11月5日～11月6日			陆 忠 郭 普远	黒龍江省衛生庁付庁長 北京市北京医院行政院長	一行 2 名
昭和61年11月16日			于 维汉	黒龍江省哈爾濱医科大学名誉学長	
昭和62年9月19日～12月17日	第5次研修団	団長 副団長 団員 団員 団員	李 金亭 王 恩麒 彭 中宣 张 薇 侯 茂露	黒龍江省医院業務副院長 麻酔主治科医師 普通内科医師 内分泌内科医師 黒龍江省護理部副主任	一行 5 名
昭和63年1月15日～22日	黒龍江省医療視察団		王 宗一	黒龍江省衛生庁付庁長 他	一行 5 名
昭和63年6月13日～12月6日	第6次研修団		张 克起 张 沛怡	循環器内科主治医師 消化器内科医師	一行 2 名

昭和63年7月12日～7月21日	黒龍江省医療保険考察団	団長 副団長 団員 団員 団員	刁文生 孙桂兰 马遂良 杨淑玉 江波昌	黒龍江省衛生庁副庁長 黒龍江省財政庁副庁長 黒龍江省財政庁処長 黒龍江省衛生庁処長 黒龍江省人民政府処長	一行5名
平成1年9月18日～12月16日	第7次研修団	団長 副団長 団員	姜定齐 于鸣凤 李桂清	神経内科主任医師 急症科主任医師 産婦人科婦長	一行3名
平成1年10月1日～10月7日	黒龍江省医学教育友好訪問団 (市制35周年)	団員 団員 団員 団員	宋兆琴 叶灵威 谢守臣 张家铭	黒龍江省衛生庁副庁長 黒龍江省衛生庁科教処処長 黒龍江省衛生庁外事処副処級研修員 黒龍江省衛生学校校長	一行4名
平成1年10月1日～10月12日	黒龍江省医学友好交流団 (合意書調印式)	団長 副団長	李金亭 邵晓群	院長 副院長	一行2名
平成2年10月10日～平成3年4月11日	第8次研修団	団長 団員	金成浩 王晓娥	放射線科医師 臨床薬剤師	一行2名
平成2年10月29日～11月7日	黒龍江省医学友好交流 (10周年記念訪問団)	団長 団員 団員 団員 団員	刁文生 李洪濤 袁宝岚 杨建国 于治洲	黒龍江省衛生庁副庁長 黒龍江省衛生庁弁公室主任 黒龍江省衛生庁外事処処長 黒龍江省医院副院長 黒龍江省医院副院長	一行5名
平成3年9月6日～平成4年3月2日	第9次研修団		王天智 王桂贤	普通外科医師 内科医師	一行2名
平成4年6月10日～12月5日	第10次研修団		王相 王廷芳 金心 道书芝	理療科主任医師(8月帰国) 普通内科医師 普通小児科医師 看護科婦長	一行4名
平成4年6月9日～平成5年3月			金政锡	普通外科医師	
平成5年6月14日～12月14日	第11次研修団		栾桂琴 杨郁斐 贾雨虹	口腔内科主任医師 普通内科医師 眼科婦長	一行3名
平成5年9月20日～9月29日	黒龍江省医学友好交流団 (合意書調印式)		李金亭 于治洲 朱长发 袁宝岚	黒龍江省衛生庁副庁長 黒龍江省医院院長 黒龍江省医院副院長 黒龍江省衛生庁外事処処長	一行4名
平成5年11月19日～平成6年2月10日	鍼灸指導		鄭延釗	中医科部長副主任医師	
平成6年4月19日～4月25日	砺波市政40周年記念 (式典参加訪問団)		邵晓群 侯成重	副院長 副院長	一行2名
平成6年6月9日～12月9日	第12次研修団		刘长波 陶铸 关卫	呼吸内科副主任医師 消化内科副主任医師 救急内科医師	一行3名
平成7年6月1日～11月30日	第13次研修団		陈美琳 吕伟 宋效鳳	腎臓内科副主任医師 整形外科副主任医師 内科病棟看護婦	一行3名
平成7年10月30日～10月31日	中国黒龍江省衛生庁 (医療交流訪問団)		宋兆琴 袁宝岚 赵秋利	黒龍江省衛生庁庁長 黒龍江省衛生庁外事処処長 黒龍江省衛生庁外事処通訳	一行3名
平成8年5月30日～11月28日	第14次研修団		伍海安 赵福芹 金贞玉	循環内科副主任医師 外来薬局副主任 救急部看護婦長	一行3名
平成9年4月24日～5月2日	黒龍江省医学友好交流団 (合意書調印式)		于治洲 刘振起 陈英 冯承善	黒龍江省医院院長 黒龍江省衛生庁事務室主任 黒龍江省医院副院長 黒龍江省医院臨床薬学部主任	一行4名
平成9年6月5日～12月4日	第15次研修団		孙海宁 韩淑芳 黄丽华	焼傷科副主任医師 理学診断部副主任医師 CCU科看護婦	一行3名

平成10年6月29日～12月25日	第16次研修団	趙 国民 楊 春菊 王 莉	神経内科副主任医師 消化器内科副主任医師 看護部副主任	一行 3 名
平成11年7月19日～平成12年1月10日	第17次研修団	沈 英挙 王 萍 孫 紅艳	普通外科副主任医師 内科副主任医師 主管看護婦	一行 3 名
平成12年6月2日～11月27日	第18次研修団	謝 晓滨 付 新佳 刘 英坤	内分泌科副主任医師 血液内科副主任医師 特需内科看護婦長	一行 3 名
平成13年6月1日～11月28日	第19次研修団	丁 月明 王 敏 刘 英	眼科副主任医師 皮膚科副主任医師 内科看護婦長	一行 3 名
平成13年9月28日～10月1日	黒龍江省医学友好交流 (20周年記念訪問団)	金 连弘 董 滨 于 治州 于 元龙 汉 清	黒龍江省衛生庁長 黒龍江省衛生庁外事処副処長 黒龍江省医院長 黒龍江省医院弁公室副主任 黒龍江省医院眼科医師	一行 5 名
平成14年4月12日～4月15日	黒龍江省医学友好交流団 (合意書調印式)	干 治洲 侯 成重 張 沛怡	院長 副院長 消化器内科主任医師	一行 3 名
平成14年6月12日～12月6日	第20次研修団	王 冬梅 金 莉 梁 娥	実験診断部副主任医師 耳鼻咽喉科医師 産科総看護婦長	一行 3 名
平成15年11月5日～平成16年10月8日	第21次研修団	金 哲秀	心血管内科副主任医師	
平成16年8月30日～平成17年8月24日	第22次研修団	邵 明吉 李 亜君	黒龍江省医院普通外科副主任医師 黒龍江省南崗分院点滴センター看護師長 (平成17年2月帰国)	一行 2 名
平成16年10月1日～10月7日	市立砺波総合病院 竣工式出席	王 恩海 陳 国俊 邵 偉	黒龍江省衛生庁副庁長 黒龍江省医院副院長 黒龍江省医院外事室通訳	一行 3 名
平成17年7月10日～平成18年7月7日	第23次研修団	李 均輝 叢 輝	脳神経外科副主任医師 腫瘍放射線治療センター看護師長 (平成18年1月帰国)	一行 2 名
平成18年3月3日～平成19年1月26日	第24次研修団	王 岩	整形外科副主任医師	
平成18年4月9日～4月14日	黒龍江省医院医学交流訪問団	李 宝春 刁 风英 姜 福君 戚 秋藤 张 淑凤 邵 伟	院長 副院長 人事科長 科教科長 看護部主任 院長事務室副主任	一行 6 名
平成18年8月11日～平成19年7月11日	第25次研修団	独孤 龍 崔 秀雲	皮膚性病科住院医師 小児科ICU婦長 (平成19年1月研修期間終了にて帰国)	一行 2 名
平成19年4月16日～10月12日	第26次研修団	李 秀偉	臨床検査部	
平成19年11月5日～平成20年11月2日	第27次研修団	王 立 許 立華	産婦人科医師 耳鼻咽喉科看護師長 (平成20年4月30日帰国)	一行 2 名
平成20年4月21日～4月27日	黒龍江省医学友好交流団 (合意書調印式)	李 宝春 毛 樹义 邵 偉 陳 麗 代 艳萍	院長 副院長 院長事務室主任 看護部副主任 神経内科主任	一行 5 名
平成20年9月1日～平成21年8月28日	第28次研修団	商 晓英	リハビリ科主任医師	
平成21年9月9日～平成22年8月25日	第29次研修団	徐 显章 尤 丽艳	周围血管病科副主任医師 産科看護師長副主任 (平成22年3月3日帰国)	一行 2 名
平成23年1月12日～4月13日	第30次研修団 (東日本大震災の影響にて研修途中帰国)	周 莉莉 陳 艶紅	婦人科副主任医師 歯科看護師長	一行 2 名
平成23年8月10日～8月12日	調印準備訪問団	毛 樹义 刁 风英 于 元龙	副院長 副院長 外事弁公室主任	一行 3 名

平成24年4月22日～4月28日	黒龍江省医学友好交流団	邢 济春 杜 广洲 王 兆宏 于 元龙	黒龍江省衛生庁副庁長 黒龍江省医学会秘書長 黒龍江省医院院長 黒龍江省医院外事弁公室主任	一行 4 名
平成24年8月10日～平成25年2月6日	第 3 1 次研修団	刘 杨 姜 辉 冷 菲菲	老年呼吸器科医師 口腔科歯科医師 看護教育担当看護師	一行 3 名
平成25年7月19日～平成26年1月8日	第 3 2 次研修団	李 慶偉 尤 玉紅 呂 玉琴	脳外科医師 臨床検査技師 消毒滅菌センター看護師	一行 3 名
平成26年6月4日～11月30日	第 3 3 次研修団	闵 冬海 刘 冬海 汤 维波	リハビリ科医師 問診部副主任看護師 血管外科看護師長	一行 3 名
平成27年6月17日～12月9日	第 3 4 次研修団	魏 永佳 王 生萍 李 淑霞	耳鼻咽喉首外科医師 静脈用薬品調配センター主管看護師 救急センター看護師	一行 3 名
平成28年6月15日～12月4日	第 3 5 次研修団	赫 紅丹 董 紅 徐 洋	眼科医師 看護師長 救急センター看護師	一行 3 名
平成28年7月24日～7月28日	黒龍江省医学友好交流団 (合意書調印式)	王 亦冬 商 晓英 于 元龙	書記、副院長 院長補佐 黒龍江省医院外事弁公室主任	一行 3 名
平成29年7月30日～12月21日	第 3 6 次研修団	翟 明翠 李 桂雪 李 笑田	形成外科医師 看護師長 主管看護師	一行 3 名
平成30年6月13日～12月10日	第 3 7 次研修団	金 英朝 李 阳 王 春玲	外科医師 看護師長 主任看護師	一行 3 名

これまでの訪日団

72 団 一行延べ 222 名

2 訪中団名簿

(当時の役職)

昭和55年5月5日～5月29日	砺波市医学友好訪中団	団長 副団長	岡田 成 平沢 昭三	外科医長(医局長) 事務局長 他	一行6名
昭和55年10月24日～11月7日	砺波市医学友好訪中団	団長 副団長	川辺 俊雄 小林 長	砺波市長 院長 他	一行7名
昭和56年6月1日～6月16日	市立砺波総合病院 第1次医学友好訪中団	顧問 団長	永森 文夫 角田 清志	参与 放射線科医長 他	一行7名
昭和56年8月13日～8月21日	(社)全国自治体病院協議会主催訪中団	医療施設視察団		小林 長 院長 他	一行2名
昭和56年9月22日～10月6日	第2次医学友好訪中団	団長	長谷田 泰男	形成外科医長 他	一行4名
昭和57年5月24日～6月5日	第3次医学友好訪中団	団長	荒川 龍夫	胃腸科・麻酔科医長 他	一行4名
昭和57年9月7日～9月20日	第4次医学友好訪中団	団長	新谷 寿久	外科医長 他	一行5名
昭和58年5月24日～6月3日	市立砺波総合病院医学友好訪中団	団長	小林 長	院長 他	一行3名
昭和58年8月23日～9月6日	第5次医学友好訪中団	団長 副団長	大橋 雅広 浅山 邦夫	脳神経外科医長 内科医長 他	一行7名
昭和59年8月26日～9月9日	第6次医学友好訪中団	団長	亀井 康二	形成外科医長 他	一行7名
昭和60年5月26日～6月9日	第7次医学友好訪中団	団長 副団長	高田 信男 井上 久美子	精神神経科医長 皮膚科医長 他	一行8名
昭和61年8月25日～9月8日	第8次医学友好訪中団	団長 副団長	生垣 正 嶋 大二郎	麻酔科医長 小児科医長 他	一行7名
昭和62年5月3日～5月11日	砺波市友好訪中団 (合意書調印式)	団長 副団長	岡部 昇栄 小林 長	砺波市長 院長 他	一行7名
昭和62年9月1日～9月15日	第9次医学友好訪中団	団長 副団長	北野 喜行 山本 正和	整形外科部長 内科医長 他	一行7名
昭和63年8月24日～9月10日	第10次医学友好訪中団	団長 副団長	小杉 光世 角田 清志	外科部長 放射線科部長心得 他	一行6名
昭和63年10月21日～11月4日	中日友誼病院完成記念式典出席		小林 長	院長	
平成1年8月30日～9月12日	第11次医学友好訪中団	団長 副団長	金井 正信 金井 英子	内科医長 小児科医長 他	一行7名
平成2年5月2日～5月10日	市立砺波総合病院 医学友好交流 10周年記念訪中団	団長 副団長 副団長	小林 長 高田 信男 浅山 邦夫	院長 精神神経科部長 内科部長 他	一行7名
平成2年8月31日～9月14日	第12次医学友好訪中団	団長 副団長	杉本 立甫 山下 良平	内科部長 外科医長 他	一行7名
平成3年9月1日～9月15日	市立砺波総合病院医学友好調印訪中団		荒川 龍夫	副院長	
平成3年9月1日～9月15日	第13次医学友好訪中団	団長 副団長	三崎 俊光 清原 薫	泌尿器科部長 外科部長心得 他	一行7名
平成4年9月7日～9月21日	第14次医学友好訪中団	団長 副団長	横川 明男 中島 久幸	整形外科部長心得 外科部長心得 他	一行8名
平成5年8月29日～9月13日	第15次医学友好訪中団	団長 副団長	中島 慎一 網谷 茂樹	泌尿器部長心得 内科医長 他	一行7名
平成6年8月19日～9月3日	第16次医学友好訪中団	団長 副団長	遠山 芳子 伊東 正太郎	麻酔科部長心得 脳神経外科部長心得 他	一行7名
平成7年8月27日～9月3日	市立砺波総合病院 医学友好交流 15周年記念訪中団		小林 長 荒川 龍夫 亀井 康二 河原 信子	名誉院長 院長 形成外科部長(医局長) 看護科総婦長	一行4名
平成7年8月25日～9月9日	第17次医学友好訪中団	団長 副団長	酒徳 光明 坂下 泰雄	外科部長心得 内科医長 他	一行7名

平成8年8月23日～9月7日	第18次医学友好訪中団	団長 副団長	津留 明彦 大田 妙子	産婦人科部長心得 眼科医長心得 他	一行7名
平成9年8月22日～9月5日	第19次医学友好訪中団	団長 副団長	杉本 祐司 奥田 泰生	麻酔科部長心得 歯科口腔外科医長 他	一行7名
平成9年9月13日～9月26日	中国医学友好技術交流		網谷 茂樹	内科部長心得	
平成10年6月28日～7月3日	黒龍江省中日友誼病院創立 創立10周年記念式典出席		荒川 龍夫 小林 長	院長 名誉院長 他	一行2名
平成10年8月21日～9月4日	第20次医学友好訪中団 (哈爾濱大洪水の為、黒龍江省医院に未到着)	団長 副団長	片田 正一 又野 禎也	救急外来科医長 内科医長 他	一行7名
平成10年10月26日～11月10日	中国医学友好技術交流		網谷 茂樹	内科部長	
平成11年8月22日～9月5日	第21次医学友好訪中団	団長 副団長	家接 健一 山本 環	外科医長 耳鼻咽喉科医長 他	一行7名
平成11年8月22日～8月27日	市立砺波総合病院 医学友好合意書改定調印団		北野 喜行 石崎 志津子 津田 俊祐	院長 看護総婦長 事務局長	一行3名
平成11年10月4日～10月16日	中国医学友好技術交流		網谷 茂樹	内科部長	
平成12年8月20日～9月3日	第22次医学友好訪中団	団長 副団長	堀本 孝士 木下 寛也	整形外科部長 精神神経科医員 他	一行7名
平成13年8月26日～9月5日	第23次医学友好訪中団	団長 副団長	北野 喜行 伴登 宏行	院長 外科部長 他	一行7名
平成13年8月25日～9月1日	砺波市議会黒龍江省医院友好20周年記念行政視察団			砺波市議会議員団	
平成13年12月5日～12月12日	中国医学友好技術交流		網谷 茂樹	循環器科部長 他	
平成14年8月25日～9月4日	第24次医学友好訪中団	団長 副団長	太田 英樹 島田 正広	内科部長 事務局次長 他	一行6名
平成15年9月2日～9月5日	中国医学友好打合せ		小杉 光世 中田 実	院長 事務局総務課庶務係長	一行2名
平成16年8月29日～9月8日	第25次医学友好訪中団	団長	伏木 弘	産婦人科部長 他	一行6名
平成17年8月23日～8月31日	市立砺波総合病院 医学友好合意書改定調印団		小杉 光世 伊藤 恒子 仁木 芳行	院長 副院長 事務局次長	一行3名
平成17年8月23日～9月2日	第26次医学友好訪中団	団長	田畑 敏	外科医長 他	一行6名
平成18年8月22日～9月1日	第27次医学友好訪中団	団長	影近 謙治	リハビリテーション科部長 他	一行6名
平成19年8月28日～9月7日	第28次医学友好訪中団	団長	高木 泰孝	整形外科部長 他	一行4名
平成20年9月1日～9月11日	第29次医学友好訪中団	団長	由良 晋也	歯科口腔外科部長 他	一行4名
平成21年9月15日～9月24日	第30次医学友好訪中団	団長	浅山 邦夫	地域医療部長 他	一行4名
平成22年10月11日～10月20日	第31次医学友好訪中団	団長	野島 俊二	産婦人科部長 他	一行4名
平成23年8月30日～9月4日	市立砺波総合病院 医学友好合意書改定調印団		杉本 立甫 角田 清志 伊東 正太郎 松原 直美 竹林 秀明	院長 副院長 副院長 看護部長 事務局次長	一行5名
平成23年8月30日～9月9日	第32次医学友好訪中団	団長	小杉 郁子	心臓血管外科部長 他	一行4名
平成24年8月26日～8月31日	初期研修医海外研修派遣		坪本 真 永森 耕治	臨床研修科 事務局長	一行2名
平成24年8月26日～9月4日	第33次医学友好訪中団	団長	金田 学	精神科部長 他	一行4名
平成25年8月28日～9月1日	初期研修医海外研修派遣		南部 亮太 田嶋 和樹	臨床研修科 管財課長	一行2名
平成25年8月28日～9月6日	第34次医学友好訪中団	団長	金澤 芳光	整形外科部長 他	一行4名

平成26年8月26日～9月6日	第35次医学友好訪中団	団長	湯上 徹	皮膚科医長 他	一行4名
平成27年8月23日～9月3日	第36次医学友好訪中団	団長	浅山 邦夫	地域医療部長 他	一行4名
平成27年8月23日～8月28日	初期研修医海外研修派遣		新居 絵里 <small>エル</small> 木下 史也 石崎 進	臨床研修科 臨床研修科 医事課長	一行3名
平成28年9月7日～9月17日	第37次医学友好訪中団	団長	古谷 陽一	東洋医学科部長 他	一行4名
平成28年9月7日～9月14日	初期研修医海外研修派遣		佐野 功 天川 裕文	臨床研修科 医療安全係長	一行2名
平成29年9月6日～9月16日	第38次医学友好訪中団	団長	吉田 貢一	外科部長 他	一行4名
平成29年9月6日～9月13日	初期研修医海外研修派遣		江口 裕也 中村 勇太 森 修一 島 和人	臨床研修科 臨床研修科 臨床研修科 管財課主査	一行4名
平成30年9月5日～9月15日	第39次医学友好訪中団	団長	深谷 良 小倉 里美 村井 和美 高田 尚美	内科医長 看護部 病棟看護科長 看護部 外来師長代理 総合リハビリテーションセンター主査作業療法士	一行4名
平成30年9月5日～9月12日	初期研修医海外研修派遣		川根 太郎 梶川 尚 柏谷 貴之 長谷川 傑 中川 恵一	臨床研修科 臨床研修科 臨床研修科 臨床研修科 医事課主幹	一行5名

これまでの訪中団
64団 一行延べ 名302

第6 病院創立記念日記念講演一覧

平成2年4月12日 (木)	「地域医療の中の病院の新しい役割」 聖路加看護大学長	日野原 重 明 氏
平成3年4月12日 (金)	「医療法の改正とこれからの病院」 日本大学医学部附属病院管理学教室助教授	大 道 久 氏
平成4年4月7日 (火)	「長寿社会と地域包括システム」 ～保健・医療・福祉の連携と病院の役割～ 公立みつぎ総合病院長	山 口 昇 氏
平成5年4月13日 (火)	「医療をめぐる諸問題」 日本医科大学医療管理学教授	岩 崎 榮 氏
平成6年4月12日 (火)	「組織における看護サービス」 聖路加国際病院副院長	井 部 俊 子 氏
平成7年4月12日 (水)	「21世紀に向けた病院像をめぐって」 前東北大学工学部教授	松 本 啓 俊 氏
平成8年4月12日 (金)	「これからの医療界と病院経営のゆくえ」 厚生省国立医療・病院管理研究所 医療経済研究部主任研究官	川 淵 孝 一 氏
平成9年4月11日 (金)	「癒しの環境」 日本医科大学医療管理学教室助教授	高 柳 和 江 氏
病院創立50周年記念行事 記念講演		
平成10年4月18日 (土)	「地域に開かれた医療」 ～医療がやさしさをとりもどすとき～ 諏訪中央病院長	鎌 田 實 氏
平成11年4月12日 (月)	「私の病院経営」 福井県済生会病院長	藤 澤 正 清 氏
平成12年4月7日 (金)	「EBMの実践」 ・クリティカルパスに続くEBM ・これからの医療に必須のEBM ・EBMとは何でしょうか？ 京都大学大学院医学研究科臨床疫学教授	福 井 次 矢 氏
医療の安全フォーラム 平成13年4月9日 (月)	「医療における安全の考え方」 国際基督教大学教授	村 上 陽一郎 氏
市民公開講座 平成14年4月13日 (土)	「医療の質向上についての考え方」 東北大学大学院医学系研究科国際保健学分野教授	上 原 鳴 夫 氏
市民公開講座 平成15年4月12日 (土)	「生命輝かそう市立砺波総合病院」 －自治体病院の今後の進路－ 赤穂市民病院長	邊 見 公 雄 氏
平成16年4月9日 (金)	「コックピットから学ぶ事故防止」 株式会社TAS創研代表取締役	斎 藤 貞 雄 氏
平成17年4月8日 (金)	「自分の可能性を求めて」 パラリンピック3大会 競泳女子金メダリスト	成 田 真由美 選手

平成18年4月15日	(土)	「患者中心ということ」	聖路加看護大学長	井部俊子氏
平成19年4月12日	(木)	「地域における三豊総合病院の役割と課題」 三豊総合病院 保健医療福祉管理者		廣畑衛氏
平成20年4月10日	(木)	「地域とともに創る医療」	佐久総合病院院長	夏川周介氏
平成21年4月14日	(火)	「その時の出逢いが ～父 相田みつを を語る～」 相田みつを美術館長		相田一人氏
平成22年5月14日	(金)	「院内医療メディエーション -日常診療から医療紛争まで-」 愛知県厚生連安城更生病院 医療安全部長兼神経内科部長		安藤哲朗氏
シンポジウム				
平成23年4月16日	(土)	「地域医療再生への処方箋」	城西大学経営学部教授	伊関友伸氏
平成24年4月23日	(月)	「中国の医療制度について」	中国黒龍江省医院院長	王兆宏氏
平成25年4月19日	(金)	「攻めの救急医療、ドクターヘリで命を守れ！」 日本医科大学救急医学科教授 千葉北総病院副院長		益子邦弘氏
平成26年4月11日	(金)	「認知症高齢者の終末期医療のあり方」 国立障害者リハビリテーションセンター 自立支援局長		飯島節氏
平成27年4月16日	(木)	「がん哲学外来～思いやりのある、人生を位置づける 処方箋」 順天堂大学医学部 病理・腫瘍学教授 医学博士 一般社団法人がん哲学外来理事長		樋野興夫氏
平成28年4月14日	(木)	佐久総合病院の歴史と今後の地域医療 長野県厚生農業協同組合連合 佐久総合病院統括院長兼院長		伊澤敏氏
平成29年4月12日	(水)	「想像するちから チンパンジーが教えてくれた人間の心」 京都大学高等研究院・特別教授 京都大学霊長類研究所・兼任教授 理学博士		松沢哲郎氏
平成30年4月12日	(木)	幸福のチャンスをつかむ「幸福力アップセミナー」 明治大学教授 日本トランスパーソナル学会会長		諸富祥彦氏

第7 主要施設の概要

1 施設の概要

(1) 敷地面積	42,428m ² (借地除く)		
(2) 建物延床面積	47,742m ²		
医局棟	RC造地下1階・地上5階建	3,863m ²	
北棟	RC造地下1階・地上6階建	4,627m ²	(健康センター含まず)
外来棟	RC造3階建	2,856m ²	
南棟 (免震)	RC造4階建	3,998m ²	
電算棟		382m ²	(急患センター含まず)
西棟・東棟 (免震)	RC造地下1階・地上8階建	29,569m ²	
その他附属棟		2,447m ²	

(3) 主要設備

電気設備

受電電圧 3φ6.6KV. 契約電力 1,840kW

自家発電設備

発電設備	3φ6.6KV.	170KW. × 7台	空冷式ディーゼル
非常用発電設備	3φ6.6KV.	750KVA. × 1台	ガスタービン
	3φ6.6KV.	250KVA. × 1台	ガスタービン
	3φ210V.	200KVA. × 1台	ガスタービン
	3φ210V.	250KVA. × 1台	ガスタービン

無停電電源装置 1φ2W105V 17系統. 200KVA.
1φ3W200/100V. 30KVA.

蓄電池設備 1φ2W100V. 800AH.

ガス設備

LPGバルク供給設備 980kg

給排水衛生設備

受水槽 290t (180t・110t)
検査系排水処理設備、感染系排水処理設備、ボイラーブロー排水処理設備

医療ガス設備

液化酸素 貯蔵能力 9,635kg
液化窒素 貯蔵能力 3,564kg
人工空気製造装置

空調設備

チラーユニット	4基	水熱源ヒートポンプユニット
吸収式冷温水発生機	8基	空冷ヒートポンプエアコン
貫流ボイラー	6缶	水冷パッケージエアコン
無圧缶温水ボイラー	2缶	ダクト方式及びファンコイル

昇降設備 乗用6台、寝台用9台、非常用1台、配膳用1台、小荷物専用3台
エスカレーター2基

非公共用ヘリポート

場所 病院屋上
着陸帯 21m × 17m
着陸可能回転翼航空機 全長17.5m以下、全幅14.17m以下
最大離陸重量5.5t以下
航空灯火施設、泡消火設備

2 医療器械の整備状況

(1件1000万円以上の医療器械を掲載.平成14年以降)

整備年月日	固定資産名	構造・型式	製造者
平成31年03月	デジタルX線TVシステム (透視室1)	TU-8500	㈱日立製作所
平成31年03月	デジタルX線TVシステム (透視室2)	TU-8500	㈱日立製作所
平成31年03月	遠心型血液成分分離装置	オブティア61000	テルモBC T(株)
平成31年03月	白内障・硝子体手術装置	LXT	日本アルコン(株)
平成30年11月	生理検査画像システム	HI-MEDION/EFS-8800	フクダ電子(株)
平成30年11月	移動型X線透視診断装置	Cios Select FD	シーメンスヘルスケア(株)
平成30年10月	内視鏡システム	ELITESET	オリンパス(株)
平成30年03月	白内障・硝子体手術装置	セニチュリオン	日本アルコン(株)
平成29年05月	内視鏡手術支援ロボットシステム	ダヴィンチSi	インテュイティブサージカル合同会社
平成29年04月	生体情報モニタシステム (ER, HCU関係)	IACS M540 + C700	ドレーゲル・メディカルジャパン(株)
平成29年03月	放射線治療システム (計画用X線CT装置)	SOMATOM AS20 Open RT-Pro	シーメンスヘルスケア(株)
平成29年03月	放射線治療システム (直線加速装置) ほか	SYNERGY/P580	エレクタ社(株)
平成29年01月	生体情報モニタシステム (HCU関係)	IACS M540 + C700	ドレーゲル・メディカルジャパン(株)
平成28年09月	内視鏡ファイリングシステム	Solemio ENDO	オリンパス(株)
平成28年03月	前眼部3次元OCT装置	CASIA2	㈱トーマコーポレーション
平成28年03月	生体情報モニタシステム (ICU関係)	インフィニティ MS26800 ほか	ドレーゲル・メディカルジャパン(株)
平成28年02月	X線透視撮影装置 (モバイル型)	OES9900 Elite Super-C 91Inch	GEヘルスケア・ジャパン(株)
平成28年02月	ガンマカメラ	Symbia Evo Excel	シーメンスジャパン(株)
平成27年03月	生体情報モニタシステム	DS-8900 ほか	フクダ電子(株)
平成27年01月	骨密度測定装置	Discovery C	ホロジックジャパン(株)
平成27年01月	X線透視撮影装置	SONIALVISION safire17	㈱島津製作所
平成26年12月	血管撮影X線診断装置	Innova IGS540	GEヘルスケア・ジャパン(株)
平成26年09月	多目的X線透視撮影装置	DREX-U180/02	東芝メディカルシステムズ(株)
平成26年06月	循環器用超音波診断装置	EPIQ 7	(株)フィリップスエレクトロニクスジャパン
平成26年03月	低温プラズマ滅菌装置	ステラッド100NX	ジョンソン・エンド・ジョンソン(株)
平成26年03月	超音波診断装置	フレックスフォーカス800	ブリュエル・ケアー・ジャパン(株)
平成26年03月	循環器用超音波診断装置	EPIQ 7	(株)フィリップスエレクトロニクスジャパン
平成26年01月	乳房X線撮影装置	FDR MS-3500	富士フイルムメディカル(株)
平成26年01月	乳房X線撮影装置 (健診)	FDR MS-3500	富士フイルムメディカル(株)
平成25年12月	全身用X線CT撮影装置	OptimaCT660	GEヘルスケア・ジャパン(株)
平成25年07月	手術用顕微鏡システム	M52500H4	ライカマイクロシステムズ(株)
平成25年03月	生化学検査システム	Labospect008 ほか	(株)日立ハイテクノロジーズ
平成25年03月	分析前工程統合搬送システム	MPAM	(株)エイアンドティー
平成25年02月	眼科用レーザー光凝固装置	MC-500	(株)ニデック
平成24年03月	超伝導磁石式全身用MR装置	SignaHDxt1.5t OptimaEdition	GEヘルスケア・ジャパン(株)
平成24年03月	低温プラズマ滅菌器	ステラッド100S	ジョンソン・エンド・ジョンソン(株)
平成24年01月	関節鏡システム	1288-010-001 ほか	日本ストライカー(株)
平成24年01月	泌尿器科内視鏡システム	OTV-S190 ほか	オリンパスメディカルシステムズ(株)
平成24年01月	循環器用X線透視診断装置	BRANSIST safireHF9	(株)島津製作所
平成21年12月	全身用X線CT装置	Light Speed VCT VISION	GEヘルスケア・ジャパン(株)
平成20年07月	大腸拡大内視鏡システム	CF-H260AZI ほか	オリンパスメディカルシステムズ(株)
平成19年03月	手術用顕微鏡システム	M525 F40	ライカ マイクロシステムズ(株)
平成19年03月	手術用顕微鏡システム	OPMI Vario	カールツァイスメディテックジャパン(株)
平成18年06月	MR I機能向上システム	Signa EXCITEHD	GE横河メディカルシステム(株)

平成31年3月末現在



市立砺波総合病院
〒939-1395 富山県砺波市新富町1番61号
TEL(0763)32-3320(代表) FAX(0763)33-1487(総務課)
<http://www.city.tonami.toyama.jp/tgh/>