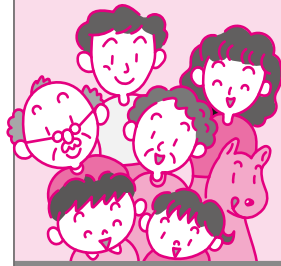


砺波総合病院から



薬剤科 高畑 英信

市立砺波総合病院 ☎32-3320
ホームページ <http://www.city.tonami.toyama.jp/tgh/>

ジェネリック医薬品を ご存知ですか

ジェネリック医薬品とは

「ジェネリック」は、「一般的な」「総称」という意味ですが、薬の世界ではジェネリック医薬品（以下「GE」といいます）とは、先発医薬品の特許の有効期限が切れた後に販売される医療用医薬品で、後発医薬品とも呼ばれます。

GEは安価なことから、患者さんが窓口で支払う医療費が安くて済みます。また、国全体の医療費を抑えることができ、医療保険財政の改善が図れるほか、必要なところに必要なお金を使うという医療費の効率的な分配も可能です。

GEと先発医薬品とどこが違うの

GEは、有効成分が先発医薬品と同じでも、添加剤が製薬会社により異なることがあります。添加剤とは、「それ自体は薬理作用を示さず、治療効果を妨げない物質」です。使用できる成分や使用量は、国で定められています。

また、GEには、単に先発医薬品をコピーした薬もあれば、付加価値のついた優れた薬もあります。付加価値のついた薬は、先発医薬品よりも優れた最新の製剤技術で作られます。例えば、小型化したり、味を工夫したり、剤形を変更したりして飲みやすくしてあります。

付加価値のついた ジェネリック医薬品

- 大きなカプセルや錠剤 → 小型化
- 苦み → 味の工夫
- のみやすい剤形 (ゼリー状・フィルム状など)

GEを使用するには

医師にGE使用の希望の意思を伝えてください。GEを使用しても差し支えない場合は、医師は、処方せん右下の「後発品への変更がすべて不可」の欄にサインをしません。サインがなければ、薬剤師と相談のうえ、薬局でGEを選択することができます。後発品

への変更がすべて不可の場合は、医師がサインします。

GEで副作用があったら

GEでも、副作用が発生するおそれはありません。

ただし、GEは、先発医薬品で既に発生した副作用の情報を踏まえて使用されます。また、薬法により、先発医薬品と同様に、発生した副作用の種類や頻度などの情報は、収集・公開されることになっています。

万一、副作用が発生した場合も、先発医薬品と同様に、国と製薬会社の拠出金で基金をつくる「医薬品副作用被害救済制度」による補償を受けられます。

なぜGEを導入したの

市立砺波総合病院では、平成21年度からDPC（Diagnosis Procedure Combination：診断

群分類包括評価）を導入しました。DPCとは、入院患者さんの病名や疾患をもとに、手術や処置などの診療行為に心じて医療費を計算する定額払いの会計方式です。従来は出来高で算定していましたが、DPCにより計算された医療費には、

薬代、検査料、画像診断料、入院基本料などが包括されます。

DPCの評価額は、大学病院のような高度医療を行う病院ほど高く設定されています。当院が大学病院と同じ最新の高額な新薬を使うには、どこかで節約しなければなりません。当院の理念「地域に開かれ、地域住民に親しまれ信頼される病院」を堅持するには、安定した経営基盤が必要です。そのための方法の一つが、GEの導入なのです。

当院では、品質・安全面、供給・流通面を考慮したGEの選定基準を設けたうえで、平成20年5月から平成21年12月までに64品目の医薬品をGEに切り替えました。これにより、平成21年度には約6,000万円の医薬品費を削減できたのです。

処方せん		本人
0009005008 - 12996954 - 0		0111111111111111
公費負担者番号	0111111111111111	0111111111111111
公費負担医療の受給番号	1 2 3 4 5 6 7 8	1 2 3 4 5 6 7 8
氏名 高畑 太郎	年齢 59歳	性別 男
生年月日 昭和31年1月5日生	住所 山形県北村郡新町1番61号	市立砺波総合病院
科 内 科	診療科目 内科	担当 高畑 英信
電話番号 0763-33-1111	処方せん番号 0810010	発行年月日 2010年4月14日
処方内容	薬剤名	剤形
1 アスピリン錠	1錠	14日分
2 有現特交費不可		
3 煎形交費不可		
4 1日1回 検査後		
5 <<以下余白>>		
医師の署名	公費負担者番号	印
高畑 英信	0111111111111111	
調剤年月日 平成 年 月 日	公費負担者番号	印
調剤薬局の所在地	公費負担者番号	印
調剤薬局名称	公費負担者番号	印

医師の署名がない場合はジェネリック医薬品を選択できます。