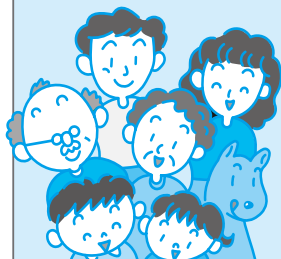


# 砺波総合病院から



眼科 視能訓練士  
五十嵐 知子

市立砺波総合病院 ☎32-3320  
ホームページ <http://www.city.tonami.toyama.jp/tgh/>

## 視能訓練士を ご存知ですか

視能訓練士とは？

視能訓練士 (Orthoptist: 略して O.R.T.) は、皆さんの快適な視生活を支える、眼科専門医療技術者です。

1929年にイギリスで誕生し、日本では1971年に国家資格として認定されました。当初は斜視、弱視の視能訓練分野のみを業務としていましたが、その後1993年に視能訓練士法が改定され、それまでの業務に加えて眼科における一般検査(視機能検査)が行えるようになりました。その検査結果が適切な治療方針・診断につながることから、現在では大学病院からお



私たちが視能訓練士です

近くの開業医まで、多くの場所で活躍しています。

眼科受診の際には、視能訓練士による検査を受けられた方もいらっしゃるのではないのでしょうか。「看護師さん！」と声をかけていただくこともありますが、実は眼鏡の処方に関する検査や、緑内障・脳梗塞などが疑われる方の視野検査、手術前・術後の検査、外傷や神経系の病気などで物が二重に見える方の眼位・眼球運動検査、斜視・弱視の検査及び訓練・指導など、目に関する様々なことに携わっています。

### 視能訓練士は何をするの？

① 一般検査: 「見えにくい」と一口に言っても、近くが、暗くて、色が、範囲(視野)が欠け、ゆがんでなど

様々です。その症状に合わせて検査を行います。

- ② 視能矯正: 未発達の見覚に対する視能訓練及び必要な検査を行います。
- ③ 検診: 1泊・日帰りドックなど
- ④ 低視力者のリハビリ指導: 眼疾患・生活習慣病などに伴い、治療や訓練では視覚の回復が困難になった際、個々のニーズに合わせて必要な補助具選定、使い方の指導などを行います。

### 当科の受診案内

現在2名の視能訓練士が検査及び訓練を担当しています。午前は一般診療となっており、患者さんの症状に合わせて主に視力検査、眼圧検査、屈折検査などを行っています。午後は予約診療・手術となっており、時間を要する検査の場合は予約をお願いします。眼鏡合わせ、視野検査、斜視・弱視の検査・訓練、電気生理検査、低視力の方への補助具選定などを行っています。

当科では、月曜日・水曜日(午後)は手術日となっており、白内障・緑内障・硝子体などの手術を行っています。毎月・第一火曜日は金沢大学から斜視・弱視専門の先生を招き、斜視・弱視外来と手術を行っています。斜視・弱視外来の受診をご希望の場合には一度、近くの医院を受診いただき、紹介状をお持ちのうえ、当科へお越しください。当院の常勤医が診察した後、必要に応じて、後日、斜視・弱視外来を

受診していただきます。

目でお困りのことがあれば、お気軽に声をかけてください。私たちが、皆さんのお手伝いをさせていただきます。

## 看護の日 「1日まちの保健室」

日時 5月12日(木)  
午前9時~11時30分  
場所 総合病院 正面ロビー  
ハンドマッサージ、健康チェック、健康相談コーナーなど  
皆さんお立ち寄りください。

市立砺波総合病院 看護部  
☎32-3320 (内線2854)

## 緩和ケア講演会 「がんのひみつ」

日時 5月21日(土)  
午後6時~7時15分  
場所 砺波市文化会館 多目的ホール  
講師 中川 恵一 氏  
プロフィール  
東京大学医学部 放射線医学教室准教授  
東京大学医学部附属病院 緩和ケア診療部長  
※事前の申込みは不要、どなたでも参加できます。

市立砺波総合病院 ☎32-3320