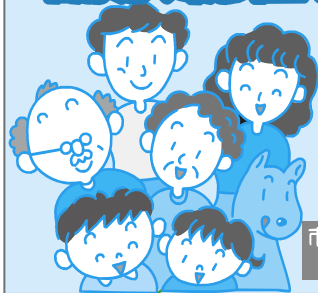


砺波総合病院から



市立砺波総合病院
☎32-3320

病院のホームページもご覧ください。

南棟建設工事に伴うお知らせ

昨年11月から南棟の耐震化整備事業に伴う工事を進めています。

南棟は、昭和36年に建設しましたが、耐震基準を満たしていないことから、鉄骨4階建て免震構造で、建て替えることになりました。

新南棟が完成すると、全ての建物が耐震化されたこととなります。安全性が向上し、災害時の医療体制が確保できます。

現在、南棟の解体工事を進めており、解体後の6月から新南棟の建設工事に着手する予定です。来年7月頃には新南棟が完成し、8月中旬には全ての工事が完了する予定です。

新南棟1階には、食堂・売店・喫茶室・理容室などが入り、2階には外来



新南棟完成予想図

化学療法室や、がんなどの相談部門ができます。

工事期間中のお願い

▼平成26年7月まで南棟建設工事のため、南口（砺波駅側）が使用できません。正面入口・救急入口・北口をご利用ください。

▼南側駐車場も工事のため、4月中旬から来年8月中旬まで使用できなくなりますので、他の駐車場をご利用願います。

▼売店や理容室などは、仮設棟に移転

します。そちらをご利用ください。
当病院をご利用の皆様には、ご不便をおかけします。ご理解とご協力をお願いいたします。

仮設期間（～平成26年7月まで）

・売店、理容室、自動販売機コーナー

・仮設棟1階

・オアシス文庫：仮設棟1階

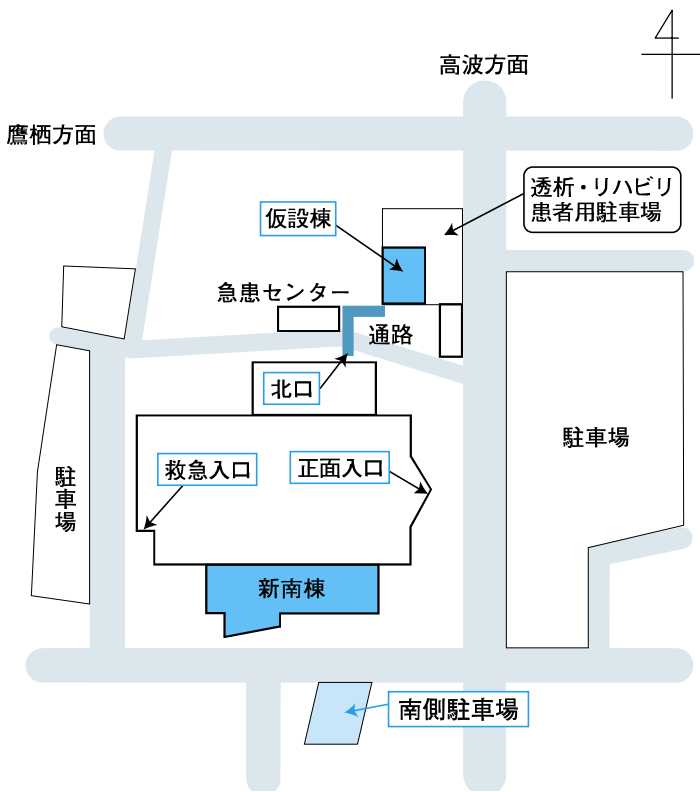
移動部署（～平成26年8月中旬まで）

・地域医療連携室

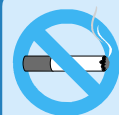
・東棟2階（歯科・腔外科横）

・総合相談室、がん相談支援センター

・外来棟3階（食堂前）



病院配置図（完成時）



病院敷地内禁煙をお願いします

病院には気管支ぜんそく、慢性閉塞性肺疾患（COPD）、妊婦、赤ちゃんを抱いたお母さんも通っています。

～あなたならきっとできる～

★禁煙開始方法

思い立ったら吉日、いまから禁煙！

市立砺波総合病院 禁煙対策委員会