

特集

私たちがあなたの
出産・育児をサポートします

産婦人科病棟・外来 …… 2・3 P

各科だよ！

放射線治療科のご紹介

放射線治療科

…………… 4 P

新型コロナウイルスPCR検査について

臨床検査科

…………… 5 P

こんにちは！看護部広報委員会です

…………… 6 P

マイナンバーカードを利用して

…………… 7 P

健康保険証の確認ができるようになりました

…………… 7 P

院長伝言板

…………… 8 P

市立砺波総合病院憲章

わたくしたちは、市立砺波総合病院の職員であることを誇りとし、愛と奉仕の精神のもとに、病気で悩める人々を癒すことに互いの心を結集し、この憲章を定めます。

市立砺波総合病院は

- 1 患者さんの権利を尊重します
- 1 医療の安全を追求し 信頼される医療を提供します
- 1 医療・福祉・介護・保健分野との連携に努め 地域医療の推進に努めます
- 1 職員が働く喜びと誇りの持てる職場をめざします
- 1 健全な病院経営に努めます

理 念

地域に開かれ

地域住民に親しまれ

信頼される病院



市立砺波総合病院
Tonami General Hospital

〒939-1395 富山県砺波市新富町1番61号
TEL 0763-32-3320(代表) FAX 0763-33-1487(総務課)
E-mail tgh-somu@city.tonami.toyama.jp
ホームページ <https://www.city.tonami.toyama.jp/tgh/>



助産師外来



高い知識・技術をもつアドバンス助産師が妊婦健診を担当します

出産準備教室



お産の流れや育児に関する教室を行っています
これで陣痛も母乳育児も安心です

母子同室



母子同室を始める前のオリエンテーション
初めての母子同室も安心です

院内助産



アットホームなお産体験を…



早期母子接触



赤ちゃんが生まれたらすぐに抱っこできます

育児指導



沐浴の練習ができます
退院後も安心です

安心サポート



赤ちゃんのお世話をサポート
お母さんは安心して休養できます

アロママッサージ



アロママッサージで癒しのひとときを提供します



私たちがあなたの 出産・育児をサポートします

「出産」は女性にとって、人生で数回しかない大きなライフイベントのひとつです。これに立ち合う産婦人科は病院によってさまざまな特色を持っています。

当院では、「安心安全な出産」を第一とし、妊娠から出産、産後にわたるまで切れ目のないサポートを行っています。また、総合病院の強みとして産婦人科と小児科が連携し、チーム医療を提供しています。

◆ 出産 ◆

産婦人科医師と助産師が連携し、医療介入の少ない自然分娩を基本としています。

【早期母子接触(カンガルーケア)】
出生後、赤ちゃんを裸にしてお母さんの胸に抱いて過ごす「早期母子接触」を行っています。早期の肌と肌の接触は、母乳育児促進や赤ちゃんとお母さんの心身の安定に効果があり、母子関係に良い影響を及ぼすと言われています。

【院内助産】
家族に囲まれながら自然なお産ができる「院内助産」は、助産師が主体

となりお産のお手伝いをします。希望に沿ったお産ができるよう医師と連携しサポートします。

【里帰り出産】
全国からの里帰り出産も受け入れています。地元での出産を希望される方は産婦人科外来まで気軽に相談ください。

◆ 産後 ◆

退院後も安心して育児に取り組んでいただけるようスタッフがサポートします。

【母子同室】
赤ちゃんとの一緒に部屋で過ごす、母子同室を行っています。赤ちゃんを新生児室にお預かりしてお母さんが休養することも可能です。

【育児指導】
おむつ交換や抱っこの仕方、授乳方法、ゲップの出し方など、説明しながら一緒に学びます。また、沐浴指導も行っています。スタッフがそばで見守りますので、安心してください。

【産後ケア】
アロママッサージを行なっています。心地よい香りでも心も身体も同時に

◆ 助産師外来 ◆
助産師がお腹の工口や保健相談を実施しています。妊娠期間中に困っていることや出産に対する不安などなんでも相談ください。

◆ 出産準備教室 ◆
安心して出産や育児を迎えられるように、妊娠期間中にお産の流れやおむつ交換、抱っこの仕方、授乳方法などに関する教室を開催しています。

◆ アドバンス助産師 ◆
当院には高度な知識と技術をもつベテラン助産師が多く在籍しています。お母さんや赤ちゃんに、質の高い助産ケアを提供することが可能です。

【設備及び実績】

- 病棟
西棟3階
(産科ベッド数18床)
- 出生数
286名(2020年度)
- スタッフ
男性医師 1名
女性医師 3名
助産師 17名
看護師 7名
(2021年12月1日現在)
- 出産費用の概算
約47万円
(出産一時金42万円を活用いただけます)

新型コロナウイルスの影響で、一部休止の場合があります。
詳細については、病院ホームページもしくは産婦人科外来にご確認ください。



放射線治療科のご紹介

前回、本誌に放射線治療のご紹介をしてから4年が経ちました。「がん対策基本法」のもとで、当院は国指定の「地域がん診療連携拠点病院」として放射線治療についても治療提供体制の整備に努めてまいりました。当院で放射線治療が開始されたのは、1991年のことで、すでに30年が過ぎていきます。

①放射線治療とは

病院での放射線の利用といえば、一番多いのは病気を見つける目的でのレントゲン写真やCTスキャンを用いた画像診断がありますが、放射線治療では放射線を「がん病巣」にあてることによって、がん細胞のDNAに損傷を与え、がんを死滅させる治療法です。最初に放射線治療が行われてから既に100年以上が経っており、がんの治療法としては手術療法に次いで古くで、あとで発達してきた化学療法（抗がん剤療法）と並んで治療の3本柱の一つです。放射線治療の特長としては、臓器を切除しないで治療が出来ること、また、主に病気の場所だけにある治療なので、全身的な副作用が少ないということがあります。このため、高齢者や全身状態が不良の方を含め、がんの早期から進行した時

期に至るまで色々な形で治療に関わることが出来ます。

また、手術や抗がん剤治療など他の治療法との組み合わせも行われています。

②放射線治療の役割

現在の「がん治療」における放射線治療の役割としては、大きく分けて放射線単独あるいは他の治療との組み合わせによって「がんの根治を目指す」場合と「がんによる症状の緩和を目指す場合」とがあります。

「根治を目指す場合」

a 小さながんを放射線治療で治癒を目指す治療する（早期喉頭癌、前立腺癌など）、b 抗癌剤と併用して治療する（肺癌、食道癌、悪性リンパ腫など）、c 手術の後の再発予防治療（乳癌の乳房温存療法など）

「症状の緩和を目指す場合」

がんの骨への転移の痛みや、脳への転移などの症状の和らげる緩和的治療などがあり、主治医と相談しながら治療を行っています。

③放射線治療の実際

実際の治療は、主治医より紹介を受け、検査資料や診察などで放射線治療による効果が期待できそうかを判断し患者さんへの説明を行います。その上で治療を行う場合は「治療計画」を立てます。病巣の位置を正確に捉えるためのCT画像を撮影したり、どの範囲にどれくらい放射線をあてるかをコンピュータによる複雑な計算を行って決めたりします。治療そのものは、リニアックという装置を用いて体の外からX線をあてる外部照射を主に行っています。当初は、日本製の装置でしたが、現在は、日本では装置を製造しておらずアメリカ製あるいはヨーロッパ製となり、当院ではスウェーデン製の治療装置を使用しています。このシステムでは治療の際の位置のずれを最小とするため、放射線治療装置そのものにCT装置を装備して病巣の位置を確認し位置を修正することも可能です。（図1）

当院で

は、現在年間約120名程度の新たな患者さんの治療を行っています。

放射線治療科では、放射線治療医、放射線治療専門診療放射線技師、看護師が協力して治療にあたっています。

④今後の展望

当院では現時点での標準的な放射線治療を提供しておりますが、世界的には技術的進歩は目覚ましいものがあり陽子や重粒子を用いた粒子線治療や中性子線を用いたホウ素捕獲療法、放射性核種を用いたアルファ線による治療なども登場しております。高齢化の時代にあつては、今後ますます重要な治療の選択肢になっていくものと思われれます。我々スタッフ一同、力を合わせてより良い治療を目指してまいりますのでよろしくお願いいたします。



図1

新型コロナウイルス PCR検査について

はじめに

—昨年より新型コロナウイルス感染拡大に伴い、“PCR検査”という言葉が社会に広く知られるようになりました。テレビや新聞が毎日陽性者数を報告していますが、PCR検査ってどんな検査かご存じですか？実際に検査を行っている検査技師がご説明します。

PCRとは

PCRとはPolymerase（ポリメラーゼ）Chain（連鎖）Reaction（反応）の頭文字をとったものです。いきものの細胞の中にはDNAやRNAという遺伝情報（遺伝子）が記されている物質があります。PCRはそれらを数百万から数十億倍に増やす反応です。

新型コロナウイルスのPCR検査

新型コロナウイルスはRNAを遺伝子としています（RNAウイルス）。しかし、PCRはDNAを増やすことしかできません。そこで今回の検査では、まずウイルスのRNAをDNAに変換（逆転写）します。そこで得られたDNAをreal-time PCRという増幅と検出を同時に行う方法で検査しています。

Ct値とは

Ct（Cycle Threshold）値は、PCRで何回増幅を行ったところで陽性となったかを示す値です。Ct 値が低ければ低いほどウイルス量が多く、高ければ高いほど少ないということになります。



本院のPCR検査機器

令和2年3月より新型コロナウイルスの検査機器を3台導入しました。1台は予定されている入院や手術の前の検査として使用しており、作業工程がやや複雑で結果が出るまでに数時間かかりますが、一度に数十件の検査ができます。

そのほかは作業工程を含めて2時間程度で結果がわかる機器です。Ct値がわかる機器は、新型コロナウイルス陽性者の濃厚接触者の検査や入院治療中の患者のウイルスが減ったかどうかを検査する場合に使用しています。

新型コロナウイルスに加えてインフルエンザウイルス、マイコプラズマ、百日咳菌など一度に22種類ものウイルスや細菌を検査できる機器は、救急や入院患者などで肺炎が疑われ、医師が必要と認めた場合に使用しています。



変異株の検査も大丈夫？

新型コロナウイルスは変異を繰り返していますが、現在まで流行した変異株（オミクロン株も含む）はこれらの機器で正しく検査できることが確認されています。これからも迅速で正確な検査を実施してまいります。

本院での検査について

本院では外来での新型コロナウイルスの検査はまず抗原定量検査を行っております。そして抗原定量検査で陽性となった方や、新型コロナウイルス陽性者の濃厚接触者、海外などに渡航歴のある方で医師が必要と認めた場合にはPCR検査を行っています。

いんにちは！

看護部広報委員会です

看護部広報委員会は、院内の様々な部署で働く看護師が砺波総合病院看護部の情報発信や地域の皆様のお役に立てる情報を提供するために活動しています。私たちの活動を地域の皆様に知っていただき、砺波総合病院の看護に親しみを持っていただけたら幸いです！

それではわたしたちの活動をご紹介します。

私たちがメンバーです！



まちの保健室

市内のショッピングセンターで年に3回程度その時期に注意したい疾患の情報発信や健康相談を行っています。今年度は8月に熱中症予防のテーマで行いました。

どうぞお立ち寄りください！



高校生の1日看護体験

高校生が看護業務と看護に対する理解を深め、看護職に就きたいと思ってもらえるような体験を、看護協会との共催で年に1回企画しています。

初めての経験にドキドキ！



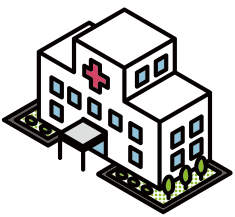
今年度はコロナ禍で制限のある中、県内の高校生31人が参加してくれました。

看護の日のイベント

5月12日はナイチンゲールの生誕にちなみ『看護の日』とされており、年に1回テーマを決めてイベントを開催しています。今年度は看護師の仕事を紹介し、子供たちが将来看護師になりたいと思ってもらえるよう願いを込めて活動しました。



看護師さんになりたいなあ



出前講座

病院の専門スタッフが地域の公民館に Outreach、元気に暮らすための知識をお伝えしたり、健康相談を行っています。昨年度は北部苑で、筋力や嚥下機能を保つための体操や感染予防などの情報をお伝えしました。



感染対策をして行いました



出前講座は依頼があればあなたの地域にもお伺いします。詳しくは総務課までお問い合わせください。

新任の先生の紹介

精神科

志摩 純一郎

地域の皆様のこころの健康に少しでも貢献できるよう精一杯頑張ります。どうぞよろしくお願いいたします。

緩和ケア科

加登 大介

主にがんによる苦痛の緩和が専門です。それぞれの方の目標を尊重したケアを提供することで、皆さんの暮らしを支援します。

マイナンバーカードを利用して 健康保険証の確認ができるようになりました

令和3年10月20日からオンライン資格確認の運用を行っています。

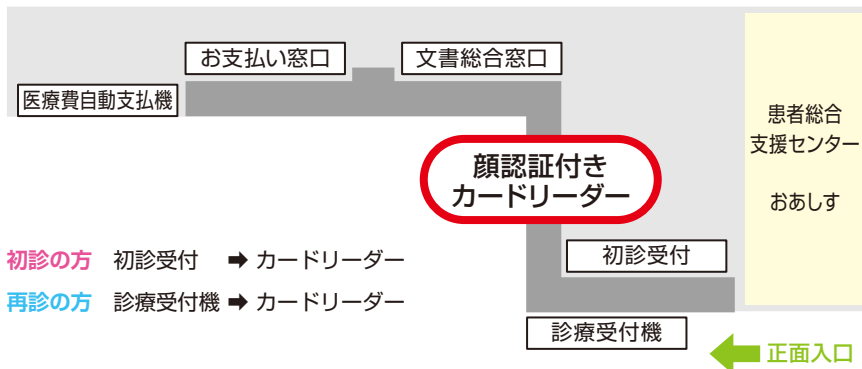
オンライン資格確認は、患者さんの健康保険の資格情報を、オンラインで照会確認するものです。

確認方法は、従来どおり提示を受けた健康保険証の記号番号から照会するものと、専用の顔認証付カードリーダーを用いてマイナンバーカードのICチップから読み取るものです。

マイナンバーカードを読み取る顔認証付カードリーダーは1階中央受付に設置しています。操作については、受付職員にお尋ねください。ご利用は、休診日を除く午前8時15分から午後5時です。



(中央受付の設置場所はこちらです)



初診の方 初診受付 → カードリーダー

再診の方 診療受付機 → カードリーダー

マイナンバーカードを健康保険証として利用できるようになりますが、これまでどおり健康保険証の提示により受診が可能です。



マイナンバーカードを利用するときは

初診の方 初診受付の際に、マイナンバーカードを利用する旨をお申し出ください。診察申込の手続きの中で顔認証付カードリーダーにご案内いたします。

再診の方 診療受付機で受付し、中央受付の顔認証付カードリーダーで資格確認をお願いします。確認できましたら受付職員にお声掛けいただき、その後、各診療科にお進みください。

お願い

マイナンバーカードは自治体が管理する公費の資格証類に対応していないため、マイナンバーカードを利用する場合でも資格証等をご持参いただきますようお願いいたします。

となみそうごう 大文化祭



12月1日から3日の3日間、外来棟3階講堂において病院互助会による「第37回となみそうごう大文化祭」が実施されました。患者さんや医療関係者の作品、書道や写真、手芸品、生け花など30以上の作品が並び、来場者を楽しませていました。

院長伝言板

寒い季節・長風呂に要注意



寒い季節となりました。コロナ禍の巣ごもり生活の楽しみの一つにゆっくりと入浴することもあるかもしれません。しかし、高齢者の増加に伴って、入浴中の事故が増え続けています。高齢者は熱さも感じにくくなっているため、ついつい長時間入浴する傾向があります。そのため、入浴熱中症となり浴槽内で意識を失った

り、不整脈を起こして倒れる危険があります。このような事故を避けるために、湯温は41度以下、浴槽につかる時間は10分以下、飲酒後に入浴しない、浴室内に時計を置く、入浴する際には同居者に一声かけるなどの工夫をして、入浴中に倒れて救急搬送されることのないようにお気をつけください。

『患者さんの権利を守るために』

1. 当院では、病気を克服しようとしておられる患者さんの人権を尊重し、その経済的・社会的地位、年齢、性別、疾病の種類などにかかわらず平等で最良の医療を提供します。
2. 当院では、患者さんと一緒に病気を克服するために、患者さんが既に実施された診療の内容と、これから行われようとする検査、及び治療の目的、方法、内容、危険性、治療の見通し及び、これに代わる他の治療法について十分説明し、さらに患者さんの治療に対する希望もお聞きし、相互の理解を得た上で、医療を行います。
3. 当院では、患者さんの希望があれば原則として、患者さん本人にカルテを開示いたします。また、他の医療機関にかかり意見を求めるためや、他の医療機関に移られるときには全ての情報をお渡します。
4. 当院では、患者さんのプライバシーを守るために、患者さんの承諾なく当院の医療従事者以外の第三者に患者さんの情報を開示いたしません。
5. 患者さんの権利には義務と責任が伴います。

以上を守り診療することを約束いたします。

診療案内

外来診療受付時間

- 新患 午前 8 時 15 分から午前 11 時まで
 - 再診 午前 8 時 00 分から午前 11 時まで
- ※診療科・曜日によって異なりますので、詳しくはお問い合わせください。

休診日

土・日・休日および年末年始